

# SLAVIA

— POJIŠŤOVNA



**Zveřejňované údaje  
a výsledky pojišťovny  
k 31. 3. 2019  
dle vyhlášky č. 434/2009 Sb.**

...moderní přístup k tradičním hodnotám

# OBSAH

<b>1) ÚDAJE O SLAVIA POJIŠŤOVNĚ A.S.</b> .....	<b>3</b>
<b>2) ÚDAJE O SLOŽENÍ AKCIONÁŘŮ</b> .....	<b>9</b>
a) Právnícké osoby s kvalifikovanou účastí: .....	9
<b>3) ÚDAJE O STRUKTUŘE SKUPINY, JEJÍŽ JE SLAVIA POJIŠŤOVNA A.S. SOUČÁSTÍ</b> .....	<b>10</b>
a) Informace o osobách, které jsou ve vztahu k tuzemské pojišťovně nebo tuzemské zajišťovně ovládajícími osobami, popřípadě většinovým společníkem.....	10
b) Informace o osobách, které jsou ve vztahu k Slavia pojišťovně a.s. ovládanými osobami, popřípadě v nichž je Slavia pojišťovna a.s. většinovým společníkem.....	11
c) Grafické znázornění skupiny.....	12
<b>4) ÚDAJE O ČINNOSTI SLAVIA POJIŠŤOVNY A.S. VČETNĚ FINANČNÍCH UKAZATELŮ</b> .....	<b>13</b>
a) Předmět podnikání (činnosti) zapsaný v obchodním rejstříku .....	13
b) Přehled činností skutečně vykonávaných.....	13
c) Přehled činností, jejichž vykonávání nebo poskytování bylo Českou národní bankou omezeno nebo pozastaveno .....	13
d) Rozvaha Slavia pojišťovny a.s. ....	14
e) Výkaz zisku a ztráty Slavia pojišťovny a.s. ....	16
f) Reálné a jmenovité hodnoty finančních derivátů.....	16
g) Poměrové ukazatele Slavia pojišťovny a.s. ....	17

Společnost Slavia pojišťovna a.s. tímto uveřejňuje následující údaje o sobě, o složení akcionářů, o skupině, jíž je součástí, a o své činnosti, včetně finančních ukazatelů, ve smyslu příslušných ustanovení zákona č. 277/2009 Sb., o pojišťovnictví, ve znění pozdějších předpisů a vyhlášky České národní banky č. 434/2009 Sb., ve znění vyhl. č. 306/2016 Sb., kterou se provádějí některá ustanovení zákona o pojišťovnictví, ve znění pozdějších předpisů.

Údaje jsou uveřejňovány podle stavu k 31. 3. 2019

## 1) ÚDAJE O SLAVIA POJIŠŤOVNĚ A.S.

i.

<b>Obchodní firma:</b>	Slavia pojišťovna a.s.
<b>Právní forma:</b>	Akciová společnost
<b>Adresa sídla:</b>	Revoluční 1/655, 110 00 Praha 1
<b>Identifikační číslo:</b>	60197501
<b>Zápis v obchodním rejstříku:</b>	V obchodním rejstříku vedeném Městským soudem v Praze, oddíl B, vložka 2591

ii. **Datum zápisu do obchodního rejstříku:** 1. června 1994

iii. **Výše základního kapitálu zapsaného v obchodním rejstříku:** 371.000.000 Kč

iv. **Výše splaceného základního kapitálu:** 371.000.000 Kč

v. **Druh, forma, podoba a počet emitovaných akcií s uvedením jejich jmenovité hodnoty:**  
742 ks akcií na majitele v zaknihované podobě ve jmenovité hodnotě jedné akcie 500.000 Kč.

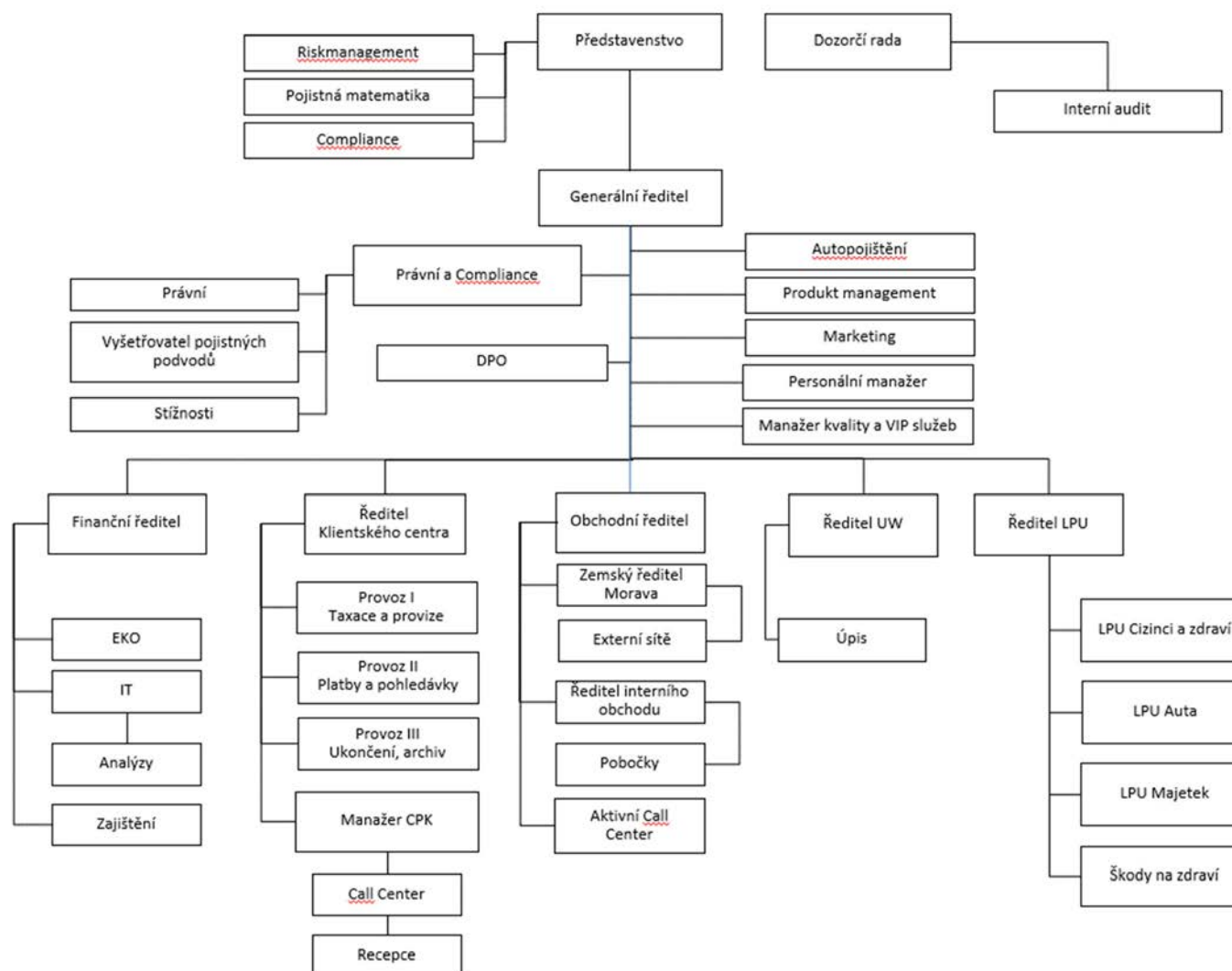
vi. **Údaje o nabytí vlastních akcií a zatímních listů a jiných účastnických cenných papírů s uvedením druhu, formy, podoby a počtu:**  
Společnost nenabyla žádné vlastní akcie, zatímní listy nebo jiné účastnické cenné papíry.

vii. **Údaje o zvýšení nebo změnách základního kapitálu v roce 2019:**  
Slavia pojišťovna a.s. nezvyšovala, ani nesnižovala v období od 1. 1. 2019 do 31. 3. 2019 základní kapitál společnosti.

viii. **Organizační schéma Slavia pojišťovny a.s. k 31. 3. 2019:**

Počet organizačních složek: 1

Počet zaměstnanců (přepočtený stav): 118,585 FTE



ix. **Údaje o členech dozorčího orgánu a představenstva Slavia pojišťovny a.s.:**

• **Údaje o členech představenstva Slavia pojišťovny a.s.:**

**Jméno:** Mgr. Karel Waisser  
**Funkce:** Předseda představenstva  
**Den vzniku funkce:** 5. 8. 2016

**Dosavadní zkušenosti a kvalifikační předpoklady pro výkon funkce:**

Vystudoval Matematicko-fyzikální fakultu Univerzity Karlovy, obor matematické a počítačové modelování. Kariéru v pojišťovnictví začal v roce 1994 jako pojistný matematik a metodik v úseku pojištění osob, poté přešel do IT. V letech 2001 - 2004 pracoval pro holding Allianz v Mnichově. Od roku 2006 se vrátil do Allianz ČR, kde vykonával různé vedoucí a řídicí pozice, zejména pozici ředitele úseku IT včetně Call Centra společnosti. Od roku 2011 do 2014 působil jako člen představenstva Allianz pojišťovny. Během roku 2015 pracoval pro poradenskou společnost Endovie.

**Členství v orgánech jiných právnických osob:**

<i>Název subjektu:</i>	PlasticPlanet s. r.o.
<i>Angažmá:</i>	Statutární orgán – jednatel
<i>Název subjektu:</i>	Attack Hobby Kits s.r.o.
<i>Angažmá:</i>	Statutární orgán – jednatel

**Jméno:** Mgr. Milan Kolanda  
**Funkce:** Místopředseda představenstva  
**Den vzniku funkce:** 29. 4. 2011

**Dosavadní zkušenosti a kvalifikační předpoklady pro výkon funkce:**

Vystudoval Právnickou fakultu Univerzity Karlovy v Praze, obor právo (1997). V letech 1997 až 2001 působil jako právník společnosti Bankovní holding a.s., v letech 2001 až 2004 pracoval jako právník specialista v odboru restrukturalizace České konsolidační agentury (dříve Konsolidační banka Praha s.p.ú.). V letech 2005 až 2012 pracoval v rámci finanční skupiny (holdingu) SPGroup na pozici vedoucího právního odboru. V současné době se věnuje podnikání v oblasti ekonomického a organizačního poradenství a konzultační činnosti. Od dubna 2006 působí jako člen a místopředseda představenstva Slavia pojišťovny a.s.

**Členství v orgánech jiných právnických osob:**

<i>Název subjektu:</i>	Pro4Promotion s.r.o.
<i>Angažmá:</i>	Statutární orgán – jednatel
<i>Název subjektu:</i>	Společenství vlastníků jednotek domu Na Hutích čp.1519
<i>Angažmá:</i>	Statutární orgán – předseda výboru

Název subjektu:	Zavolejsikurýra.cz a.s.
Angažmá:	Dozorčí rada - předseda a člen
Název subjektu:	Zavolejsikurýra.cz Services s.r.o., v likvidaci
Angažmá:	likvidátor
Název subjektu:	Prague Sport Challenge Association, zapsaný spolek
Angažmá:	Statutární orgán - předseda

**Jméno:** Ing. Bohumil Vrhel  
**Funkce:** Člen představenstva  
**Den vzniku funkce:** 7. 4. 2009

#### **Dosavadní zkušenosti a kvalifikační předpoklady pro výkon funkce:**

Vystudoval Fakultu stojní ČVUT (1973), následně absolvoval postgraduální studium v oboru průmyslových robotů na ČVUT (1981) a manažerská studia (Stockholm 1992). Působil dosud v následujících funkcích:

- Ředitel správy majetkových účastí SPGroup a.s. Praha (2007–2013)
- Generální ředitel Jitka a.s. Jindřichův Hradec (2005)
- Výkonný ředitel BombardierTransportation a.s. Česká Lípa (2004–2005)
- Generální ředitel Metalprogres Strakonice s.r.o. (1997–2004)
- PA Consulting Prague (1995–1997)
- Generální ředitel JIPO PORSCHE (1992–1995)
- Generální ředitel Jihostroj a.s. Velešín (1991–1992 )
- Technický ředitel Jihostroj a.s. Velešín (1989–1991)
- Vedoucí VVZ Roboty ČZ Strakonice (1973–1989 )

#### **Členství v orgánech jiných právnických osob:**

Název subjektu:	BIZ DATA a.s.
Angažmá:	Statutární orgán – člen představenstva

**Jméno:** Ing. Petr Pořízek  
**Funkce:** Člen představenstva  
**Den vzniku členství v představenstvu:** 29. 4. 2011

#### **Dosavadní zkušenosti a kvalifikační předpoklady pro výkon funkce:**

**Vzdělání:** 1980–1984 VŠE Praha, ekonomika zahraničního obchodu

#### **Profesní praxe:**

- 2005–dosud SPGroup a.s. – finanční ředitel
- 2001–2003 ČSKD-INTRANS a.s. – finanční ředitel, člen představenstva (2002–2003)
- 1996–2000 EDIT holding a.s. – generální ředitel (1996–1998), finanční ředitel (1999–2000), člen představenstva (1996–2000)

- 1994–1995 EDIT, spol. s r.o. – finanční ředitel (1994), generální ředitel (1995)
- 1990–1994 STAVIS spol. s r. o. Praha – hlavní ekonom
- 1984–1990 DAK Slušovice – referent zahraničního obchodu, ekonom

#### Členství v orgánech jiných právnických osob:

Název subjektu:	OTK GROUP, a.s.
Angažmá:	Dozorčí rada – člen dozorčí rady
Název subjektu:	BIZ DATA a.s.
Angažmá:	Dozorčí rada – člen dozorčí rady
Název subjektu:	PVA a.s.
Angažmá:	Dozorčí rada – člen dozorčí rady
Název subjektu:	Total Brokers a.s.
Angažmá:	Dozorčí rada – člen dozorčí rady
Název subjektu:	AAA Realitní fond, a.s.
Angažmá:	Dozorčí rada – člen dozorčí rady
Název subjektu:	Total Brokers Partners a.s.
Angažmá:	Dozorčí rada – člen dozorčí rady
Název subjektu:	SPGroup a.s.
Angažmá:	Dozorčí rada – člen dozorčí rady
Název subjektu:	Redvale a.s.
Angažmá:	Dozorčí rada – člen dozorčí rady
Název subjektu:	GMF AQUAPARK PRAGUE, a.s.
Angažmá:	Dozorčí rada – člen dozorčí rady

**Jméno:** JUDr. Ivana Zórklerová  
**Funkce:** Člen představenstva  
**Den vzniku funkce:** 30. 8. 2010

#### Dosavadní zkušenosti a kvalifikační předpoklady pro výkon funkce:

Vystudovala Právnickou fakultu Univerzity Karlovy v Praze, obor právo (1984). V letech 1989 až 2002 pracovala jako právník v České pojišťovně a.s., v letech 2003 až 2007 zastávala pozici vedoucí právní a likvidační divize v makléřské společnosti RESPECT Insurance Brokers a.s. Od roku 2007 pracovala jako právník ve společnosti Slavia pojišťovna a.s., v roce 2007 až 2009 působila jako členka dozorčí rady a od srpna 2010 je členem představenstva. V současné době pracuje jako vedoucí právního oddělení a compliance Slavia pojišťovny a.s.

#### • Údaje o členech dozorčí rady Slavia pojišťovny a.s.:

**Jméno:** Mgr. Jakub Schejbal  
**Funkce:** Člen dozorčí rady  
**Den vzniku funkce:** 25. 6. 2014

**Dosavadní zkušenosti a kvalifikační předpoklady pro výkon funkce:**

Vystudoval Právnickou fakultu Univerzity Karlovy v Praze, obor právo a právní věda. Po složení advokátních zkoušek u ČAK pracoval jako právník v Hypoteční bance a. s. a od roku 2012 působí jako samostatný advokát.

**Jméno:** Mgr. Adam Herclík  
**Funkce:** Člen dozorčí rady  
**Den vzniku funkce:** 25. 9. 2015

**Dosavadní zkušenosti a kvalifikační předpoklady pro výkon funkce:**

Vystudoval Právnickou fakultu Západočeské univerzity v Plzni, obor právo a právní věda. V letech 2008 až 2012 pracoval jako disponent v oblasti neživotního pojištění v České pojišťovně. Následně nastoupil do Slavia pojišťovny a.s. do oddělení likvidace pojistných událostí. V současné době působí jako člen právního oddělení Slavia pojišťovny a.s.

**Jméno:** Ing. Libor Kotěšovec  
**Funkce:** Člen dozorčí rady  
**Den vzniku funkce:** 29. 8. 2018

**Dosavadní zkušenosti a kvalifikační předpoklady pro výkon funkce:**

Vystudoval Vysokou školu ekonomickou v Praze, fakultu informatiky a statistiky, obor statistické a pojistné inženýrství. Od roku 2005 se pohybuje v pojišťovnictví na pozicích pojistný matematik, HR controller, manažer provizně analytické skupiny. Od roku 2016 působí na pozici Controller ve finančním oddělení Slavia pojišťovny a. s.

- **Souhrnná výše úvěrů, půjček poskytnutých Slavia pojišťovnou a.s. členům její dozorčí rady a členům představenstva:**

Slavia pojišťovna a.s. neposkytla žádné úvěry ani půjčky členům své dozorčí rady ani členům představenstva.

- **Souhrnná výše záruk vydaných Slavia pojišťovnou a.s. za členy dozorčí rady a členy představenstva:**

Slavia pojišťovna a.s. nevydala žádné záruky za členy své dozorčí rady ani členy představenstva.



## 2) ÚDAJE O SLOŽENÍ AKCIONÁŘŮ

### a) Právnícké osoby s kvalifikovanou účastí:

Obchodní firma nebo název:	Capital Management Company, a.s.
Právní forma:	Akciová společnost
Adresa sídla:	Masarykovo nábřeží 28, Praha 1
Výše podílu na hlasovacích právech:	68,46 %

Obchodní firma nebo název:	SPGroup, a.s.
Právní forma:	Akciová společnost
Adresa sídla:	Masarykovo nábřeží 28, Praha 1
Výše podílu na hlasovacích právech:	16,17 %

Obchodní firma nebo název:	LimitranaTrading Limited
Právní forma:	Holdingská společnost
Adresa sídla:	Diagorou 4, P.C. 1097, Nicosia, Cyprus
Výše podílu na hlasovacích právech:	8,09 %

Obchodní firma nebo název:	New Property Management a.s.
Právní forma:	Akciová společnost
Adresa sídla:	Masarykovo nábřeží 28, Praha 1
Výše podílu na hlasovacích právech:	7,28 %

### 3) ÚDAJE O STRUKTUŘE SKUPINY, JEJÍŽ JE SLAVIA POJIŠŤOVNA A.S. SOUČÁSTÍ

#### a) Informace o osobách, které jsou ve vztahu k tuzemské pojišťovně nebo tuzemské zajišťovně ovládajícími osobami, popřípadě většinovým společníkem

Obchodní firma nebo název:	Capital Management Company, a.s.
Právní forma:	Akciová společnost
Adresa sídla:	Masarykovo nábřeží 28, Praha 1
Výše podílu na hlasovacích právech:	68,46 %
Výše podílu na základním kapitálu:	68,46 %

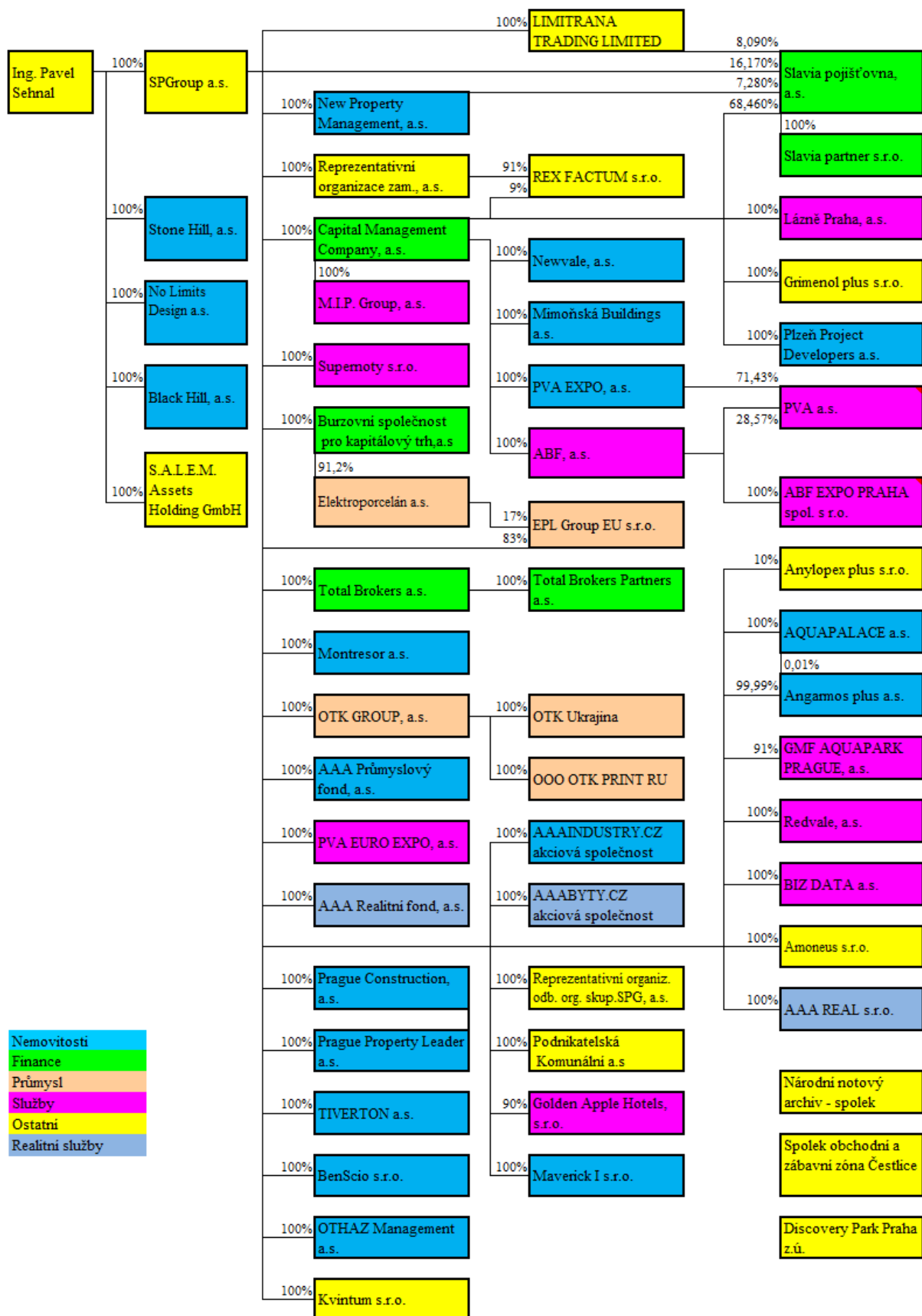
Obchodní firma nebo název:	SPGroup, a.s.
Právní forma:	Akciová společnost
Adresa sídla:	Masarykovo nábřeží 28, Praha 1
Výše podílu na hlasovacích právech:	16,17 %
Výše podílu na základním kapitálu:	16,17 %

- i. Souhrnná výše pohledávek Slavia pojišťovny a.s. a souhrnná výše závazků Slavia pojišťovny a.s. vůči ovládající osobě:  
*K 31. 3. 2019 Slavia pojišťovna a. s. eviduje pohledávky vůči ovládajícím osobám, a to nájemné za SPGroup a.s. ve výši 180 tis. Kč. Dále Pojišťovna eviduje závazky k ovládající osobě. Jedná se o podřízenou zápůjčku od Capital Management Company, a.s. v celkové nominální výši 50 mil. Kč a dále úrokové příslušenství k podřízené zápůjčce ve výši 3 975 tis. Kč.*
- ii. Souhrnná výše cenných papírů, které má Slavia pojišťovna a.s. v aktivech a které jsou emitovány ovládající osobou, a souhrnná výše závazků Slavia pojišťovny a.s. z těchto cenných papírů:  
*Slavia pojišťovna a.s. neeviduje k 31. 3. 2019 v aktivech žádné takové cenné papíry ani žádné závazky z nich.*
- iii. Souhrnná výše záruk vydaných Slavia pojišťovnou a.s. za ovládající osobou a souhrnná výše záruk přijatých Slavia pojišťovnou a.s. od ovládající osoby:  
*Slavia pojišťovna a.s. nevydala žádné záruky za ovládající osobou, ani žádné záruky od ovládající osoby nepřijala.*

**b) Informace o osobách, které jsou ve vztahu k Slavia pojišťovně a.s. ovládanými osobami, popřípadě v nichž je Slavia pojišťovna a.s. většinovým společníkem**

K 31. 3. 2019 je Slavia pojišťovna a.s. jediným společníkem právnické osoby Slavia partner, s.r.o., IČ: 047 57 416, vedená ve složce C 253193, Městského soudu v Praze, se sídlem Revoluční 655/1, Staré Město, Praha 1, 110 00.

### c) Grafické znázornění skupiny



Stav k:

31.3.2019

## **4) ÚDAJE O ČINNOSTI SLAVIA POJIŠŤOVNY A.S. VČETNĚ FINANČNÍCH UKAZATELŮ**

### **a) Předmět podnikání (činnosti) zapsaný v obchodním rejstříku**

- i. Pojišťovací činnosti dle zák. č. 277/2009 Sb., o pojišťovnictví, v rozsahu pojistných odvětví neživotních pojištění č. 1, 2, 3, 4, 7, 8, 9, 10, 13, 14, 15, 16, 17, 18 uvedených v části B přílohy č. 1 k zákonu o pojišťovnictví
- ii. Činnosti související s pojišťovací činností dle § 3 odst. 4 zákona o pojišťovnictví
  - a. zprostředkovatelská činnost prováděná v souvislosti s pojišťovací činností dle zákona o pojišťovnictví
  - b. poradenská činnost související s pojištěním fyzických a právnických osob dle zákona o pojišťovnictví
  - c. zprostředkování záruk a závazků
  - d. zprostředkování půjček, včetně factoringu a financování obchodních transakcí
- iii. Zajišťovací činnosti pro neživotní zajištění dle zákona č. 277/2009 Sb., o pojišťovnictví

### **b) Přehled činností skutečně vykonávaných**

- i. Pojišťovací činnosti dle zák. č. 277/2009 Sb., o pojišťovnictví, v rozsahu pojistných odvětví neživotních pojištění č. 1, 2, 3, 4, 7, 8, 9, 10, 13, 14, 15, 16, 17, 18 uvedených v části B přílohy č. 1 k zákonu o pojišťovnictví
- ii. Činnosti související s pojišťovací činností dle § 3 odst. 4 zákona o pojišťovnictví
  - a. zprostředkovatelská činnost prováděná v souvislosti s pojišťovací činností dle zákona o pojišťovnictví
  - b. poradenská činnost související s pojištěním fyzických a právnických osob dle zákona o pojišťovnictví
- iii. Zajišťovací činnosti pro neživotní zajištění dle zákona č. 277/2009 Sb., o pojišťovnictví

### **c) Přehled činností, jejichž vykonávání nebo poskytování bylo Českou národní bankou omezeno nebo pozastaveno**

Výkon žádných činností nebyl Českou národní bankou Slavia pojišťovně a.s. omezen nebo pozastaven.

## d) Rozvaha Slavia pojišťovny a.s.

ROZVAHA POJIŠŤOVNY													
Pojišťovna: SLAVIA POJIŠŤOVNA a.s.													
Sídlo: Praha 1, Revoluční 1/655													
IČO: 60197501													
	Číslo řádku	v tis. Kč			v tis. Kč			v tis. Kč			v tis. Kč		
		31. 3. 2019			31. 12. 2018			30. 9. 2018			30. 6. 2018		
		Hrubá výše	Opravné položky a oprávky	Čistá výše	Hrubá výše	Opravné položky a oprávky	Čistá výše	Hrubá výše	Opravné položky a oprávky	Čistá výše	Hrubá výše	Opravné položky a oprávky	Čistá výše
		1	2	3	1	2	3	1	2	3	1	2	3
<b>AKTIVA</b>													
A. Pohledávky za upsaný základní kapitál	001												
B. Dlouhodobý nehmotný majetek, z toho:	002	85 855	59 350	26 505	84 224	55 562	28 662	80 521	52 706	27 815	76 415	48 948	27 467
C. Finanční umístění (investice)	004	782 078	2 951	779 127	780 843	2 722	778 121	780 029	2 493	777 536	656 430	2 266	654 164
I. Pozemky a stavby (nemovitosti), z toho:	005	176 347	2 951	173 396	176 347	2 722	173 625	176 264	2 493	173 771	175 997	2 266	173 731
II. Investice v podnikatelských seskupeních	007	200	0	200	200	0	200	200	0	200	200	0	200
III. Jiné investice	012	605 531	0	605 531	604 296	0	604 296	603 565	0	603 565	480 233	0	480 233
1. Akcie a ostatní cenné papíry s proměnlivým výnosem, ostatní podíly	013	0	0	0	0	0	0	0	0	0	0	0	0
2. Dluhové cenné papíry	014	121 087	0	121 087	120 701	0	120 701	120 640	0	120 640	17 522	0	17 522
3. Investice v investičních sdruženích	015	0	0	0	0	0	0	0	0	0	0	0	0
5. Ostatní půjčky	016	0	0	0	0	0	0	0	0	0	0	0	0
6. Depozita u finančních institucí	017	484 444	0	484 444	483 595	0	483 595	482 925	0	482 925	462 711	0	462 711
7. Ostatní investice	018	0	0	0	0	0	0	0	0	0	0	0	0
IV. Depozita při aktivním zajištění	019	0	0	0	0	0	0	0	0	0	0	0	0
D. Investice životního pojištění, je-li nositelem investičního rizika pojistník	020	0	0	0	0	0	0	0	0	0	0	0	0
E. Dlužníci	021	263 378	72 340	191 038	213 712	72 340	141 372	248 622	72 084	176 538	249 300	72 084	177 216
I. Pohledávky z operací přímého pojištění	022	126 140	71 503	54 637	134 688	71 503	63 185	141 008	71 227	69 781	141 042	71 227	69 815
II. Pohledávky z operací zajištění	025	132 247	0	132 247	75 885	0	75 885	103 295	0	103 295	103 570	0	103 570
III. Ostatní pohledávky	026	4 991	837	4 154	3 139	837	2 302	4 319	857	3 462	4 688	857	3 831
F. Ostatní aktiva	027	173 302	7 401	165 901	133 591	7 006	126 585	170 151	6 411	163 740	282 802	6 749	276 053
I. Dlouhodobý hmotný majetek, jiný než pozemky a stavby (nemovitosti), a zásoby	028	13 772	7 401	6 371	13 655	7 006	6 649	13 655	6 411	7 244	11 856	6 749	5 107
II. Hotovost na účtech u finančních institucí a hotovost v pokladně	029	159 530	0	159 530	119 936	0	119 936	156 496	0	156 496	270 946	0	270 946
III. Jiná aktiva	030	0	0	0	0	0	0	0	0	0	0	0	0
G. Přechodné účty aktiv	031	95 399	0	95 399	93 211	0	93 211	91 950	0	91 950	84 785	0	84 785
I. Naběhlé úroky a nájemné	032	0	0	0	0	0	0	0	0	0	0	0	0
II. Odložené pořizovací náklady na pojistné smlouvy, v tom oddělené:	033	67 878	0	67 878	65 022	0	65 022	64 892	0	64 892	56 576	0	56 576
III. Ostatní přechodné účty aktiv	036	27 521	0	27 521	28 189	0	28 189	27 058	0	27 058	28 209	0	28 209
<b>AKTIVA CELKEM</b>	038	<b>1 400 012</b>	<b>142 042</b>	<b>1 257 970</b>	<b>1 305 581</b>	<b>137 630</b>	<b>1 167 951</b>	<b>1 371 273</b>	<b>133 694</b>	<b>1 237 579</b>	<b>1 349 732</b>	<b>130 047</b>	<b>1 219 685</b>

	Číslo řádku	31. 3. 2019			31. 12. 2018			30. 9. 2018			30. 6. 2018		
		Hrubá výše	Hodnota zajištění	Čistá výše	Hrubá výše	Hodnota zajištění	Čistá výše	Hrubá výše	Hodnota zajištění	Čistá výše	Hrubá výše	Hodnota zajištění	Čistá výše
		1	2	3	1	2	3	1	2	3	1	2	3
<b>PASIVA</b>													
<b>A. Vlastní kapitál</b>	039			242 981			241 092			245 219			245 877
I. Základní kapitál, z toho:	040			371 000			371 000			371 000			371 000
II. Emisní ážio	042			56 143			56 143			56 143			56 143
III. Rezervní fond na nové ocenění	043			0			0			0			0
IV. Ostatní kapitálové fondy	044			28 592			28 592			28 237			28 237
V. Rezervní fond a ostatní fondy ze zisku	045			0			0			0			0
VI. Nerozdělený zisk minulých účetních období nebo neuhrazená ztráta minulých účetních období	046			-214 643			-219 744			-219 743			-219 743
VII. Zisk nebo ztráta běžného účetního období	047			1 889			5 101			9 582			10 240
<b>B. Podřízená pasiva</b>	048			50 000			50 000			50 000			50 000
<b>C. Technické rezervy</b>	049	943 654	332 811	610 843	926 670	325 245	601 425	953 178	343 114	610 064	903 839	328 180	575 659
1. Rezerva na nezasloužené pojistné	050	362 709	106 216	256 493	345 638	97 972	247 666	348 285	98 336	249 949	341 646	103 173	238 473
2. Rezerva na životní pojištění	053												
3. Rezerva na pojistná plnění nevyřízených pojistných událostí	054	547 773	224 691	323 082	547 815	225 369	322 446	568 773	242 783	325 990	525 978	223 193	302 785
4. Rezerva na bonusy a slevy	057	5 607	1 904	3 703	6 286	1 904	4 382	7 700	1 995	5 705	7 795	1 814	5 981
6. Ostatní technické rezervy	060	27 565	0	27 565									
<b>D. Technické rezervy u životního pojištění, kde jsou nositelem investičního rizika pojistníci</b>	061	0	0	0	0	0	0	0	0	0	0	0	0
<b>E. Rezervy</b>	062			300			142			137			132
1. Rezerva na penzijní a podobné závazky	063			0			0			0			0
2. Rezerva na daně	064			150			0			0			0
3. Ostatní rezervy	065			150			142			137			132
<b>F. Depozita při pasivním zajištění</b>	066			0			0			0			0
<b>G. Věřitelé</b>	067			252 218			175 204			222 778			232 783
I. Závazky z operací přímého pojištění	068			88 331			77 906			70 761			73 377
II. Závazky z operací zajištění	069			145 227			79 426			138 043			144 113
III. Výpůjčky zaručené dluhopisem	070			0			0			0			0
IV. Závazky vůči finančním institucím	072			0			0			0			0
V. Ostatní závazky	073			18 660			17 872			13 974			15 293
VI. Garanční fond Kanceláře	075			0			0			0			0
<b>H. Přechodné účty pasiv</b>	076			101 628			100 088			109 381			115 234
I. Výdaje příštích období a výnosy příštích období	077			31 699			29 694			29 652			30 706
II. Ostatní přechodné účty pasiv	078			69 929			70 394			79 729			84 528
<b>PASIVA CELKEM</b>	080			1 257 970			1 167 951			1 237 579			1 219 685

## e) Výkaz zisku a ztráty Slavia pojišťovny a.s.

	Řádek	31. 3. 2019	31. 12. 2018	30. 9. 2018	30. 6. 2018
<b>I. TECHNICKÝ ÚČET K NEŽIVOTNÍMU POJIŠTĚNÍ</b>					
<b>1. Zasloužené pojistné, očištěné od zajištění:</b>	11	128 340	486 557	362 007	233 569
a) předepsané hrubé pojistné	12	222 534	826 932	627 547	416 430
b) pojistné postoupené zajišťovatelům (-)	13	85 368	303 465	226 347	155 144
c) změna stavu hrubé výše rezervy na nezasloužené pojistné (+/-)	14	-17 070	-44 388	-47 035	-40 395
d) změna stavu rezervy na nezasloužené pojistné, podíl zajišťovatelů (+/-)	15	8 244	7 478	7 842	12 678
<b>2. Převedené výnosy z finančního umístění (investic) z Netechnického účtu</b>	16	853	1 226	1 100	1 079
<b>3. Ostatní technické výnosy, očištěné od zajištění</b>	17	3	87	76	45
<b>4. Náklady na pojistná plnění, očištěné od zajištění:</b>	18	56 469	231 683	169 805	103 764
a) náklady na pojistná plnění:	19	55 833	214 284	149 003	106 167
aa) hrubá výše	20	89 937	358 645	237 000	165 884
ab) podíl zajišťovatelů	21	34 104	144 361	87 997	59 717
b) změna stavu rezervy na pojistná plnění (+/-):	22	636	17 399	20 802	-2 403
ba) hrubá výše	23	-41	34 398	55 356	12 561
bb) podíl zajišťovatelů	24	-677	16 999	34 554	14 964
<b>5. Změny stavu ostatních technických rezerv, očištěné od zajištění (+/-)</b>	25	-46	-1 831	1 120	1 396
<b>6. Prémie a slevy, očištěné od zajištění</b>	26	2 011	3 234	2 858	1 695
<b>7. Čistá výše provozních nákladů:</b>	27	61 842	225 588	161 181	105 372
a) pořizovací náklady na pojistné smlouvy	28	27 429	113 982	88 294	51 388
b) změna stavu časově rozlišených pořizovacích nákladů (+/-)	29	-2 856	-14 337	-14 207	-5 892
c) správní režie	30	57 459	215 004	155 112	103 458
d) provize od zajišťovatelů a podíly na ziscích (-)	31	20 190	89 061	68 018	43 582
<b>8. Ostatní technické náklady, očištěné od zajištění</b>	32	4 469	16 967	12 890	8 613
<b>9. Změna stavu vyrovnávací rezervy (+/-)</b>	33	0	0	0	0
<b>10. Mezisoučet, zůstatek (výsledek) technického účtu k neživotnímu pojištění</b>	34	4 451	12 229	15 329	13 853
<b>III. NETECHNICKÝ ÚČET</b>					
<b>1. Výsledek technického účtu k neživotnímu pojištění</b>	64	4 451	12 229	15 329	13 853
<b>2. Výsledek technického účtu k životnímu pojištění</b>	65	0	0	0	0
<b>3. Výnosy z finančního umístění (investic):</b>	66	1 697	4 422	2 915	1 782
a) výnosy z podílů se zvláštním uvedením těch, které pocházejí z ovládaných osob	67	0	0	0	0
b) výnosy z ostatního finančního umístění (investic), se zvláštním uvedením těch, které poc	68	1 697	4 414	2 915	1 782
c) změny hodnoty finančního umístění (investic), z toho:	71	0	8	0	0
d) výnosy z realizace finančního umístění (investic)	72	0	0	0	0
<b>4. Převedené výnosy finančního umístění (investic) z technického účtu k životnímu pojiš</b>	73	0	0	0	0
<b>5. Náklady na finanční umístění (investice):</b>	74	733	3 616	2 758	532
a) náklady na správu finančního umístění (investic), včetně úroků	75	504	2 345	2 078	79
b) změna hodnoty finančního umístění (investic), z toho:	76	229	1 271	680	453
c) náklady spojené s realizací finančního umístění (investic)	77	0	0	0	0
<b>6. Převod výnosů z finančního umístění (investic) na technický účet k neživotnímu pojiš</b>	78	-853	-1 226	-1 100	-1 079
<b>7. Ostatní výnosy</b>	79	318	5 655	4 076	3 143
<b>8. Ostatní náklady</b>	80	3 020	11 671	8 325	6 773
<b>9. Daň z příjmů z běžné činnosti</b>	81	0	0	0	0
<b>10. Zisk nebo ztráta z běžné činnosti po zdanění</b>	82	1 860	5 793	10 137	10 394
<b>11. Mimořádné výnosy</b>	84	0	0	0	0
<b>12. Mimořádné náklady</b>	83	0	0	0	0
<b>13. Mimořádný zisk nebo ztráta</b>	85	0	0	0	0
<b>14. Daň z příjmů z mimořádné činnosti</b>	86	0	0	0	0
<b>15. Ostatní daně neuvedené v předcházejících položkách</b>	87	-29	692	555	154
<b>16. Zisk nebo ztráta za účetní období</b>	88	1 889	5 101	9 582	10 240

## f) Reálné a jmenovité hodnoty finančních derivátů

Slavia pojišťovna a.s. k 31. 3. 2019 neúčtovala o žádných finančních derivátech.



## g) Poměrové ukazatele Slavia pojišťovny a.s.

### i. Ukazatele solventnosti

	<b>31. 12. 2016</b>	<b>31. 12. 2017</b>	<b>31.12.2018</b>
SCR solventnostní kapitálový požadavek	250 180 950	255 483 189	264 534 161
MCR minimální kapitálový požadavek	99 974 000	94 498 000	95 182 500
Disponibilní zdroje / solventnostní kap. požadavek	45,7 %	103,0 %	112,9 %

### ii. Ukazatel upravené míry solventnosti

Nad Slavia pojišťovnou a.s. není vykonáván dohled ve skupině podle § 87, odst. 1, písm. a) a b) zákona o pojišťovnictví.

### iii. Rentabilita průměrných aktiv (ROAA = zisk nebo ztráta za účetní období / aktiva celkem)

	<b>30. 6. 2018</b>	<b>30. 9. 2018</b>	<b>31. 12. 2018</b>	<b>31. 3. 2019</b>
ROAA	0,9 %	0,8 %	0,4 %	0,2 %

### iv. Rentabilita průměrného vlastního kapitálu (ROAE = zisk nebo ztráta za úč. období/vlastní kapitál)

	<b>30. 6. 2018</b>	<b>30. 9. 2018</b>	<b>31. 12. 2018</b>	<b>31. 3. 2019</b>
ROAE	4,3 %	4,0 %	2,1 %	0,8 %

### v. „Combined ratio“ v neživotním pojištění (= (náklady na pojistná plnění, včetně změny stavu rezervy na pojistná plnění, očištěné od zajištění + čistá výše provozních nákladů) / zasloužené pojistné očištěné od zajištění)

	<b>30. 6. 2018</b>	<b>30. 9. 2018</b>	<b>31. 12. 2018</b>	<b>31. 3. 2019</b>
Combined ratio	90 %	91 %	94 %	92 %



Slavia pojišťovna a.s.

Revoluční 1, 110 00 Praha 1

Info linka: +420 255 790 111

Fax: +420 255 790 199

E-mail: [info@slavia-pojistovna.cz](mailto:info@slavia-pojistovna.cz)

[www.slavia-pojistovna.cz](http://www.slavia-pojistovna.cz)