

SLAVIA

POJIŠŤOVNA



Zveřejňované údaje a výsledky pojišťovny k 30. 6. 2015 dle vyhlášky č. 434/2009 Sb.

Moderní přístup
k tradičním hodnotám

OBSAH

ÚDAJE O SLAVIA POJIŠŤOVNĚ A.S.	3
ÚDAJE O SLOŽENÍ AKCIONÁŘŮ	10
a) Právnícké osoby s kvalifikovanou účastí	10
ÚDAJE O STRUKTUŘE SKUPINY, JEJÍŽ JE SLAVIA POJIŠŤOVNA A.S. SOUČÁSTÍ	10
a) Informace o osobách, které jsou ve vztahu k tuzemské pojišťovně nebo tuzemské zajišťovně ovládajícími osobami, popřípadě většinovým společníkem	10
b) Informace o osobách, které jsou ve vztahu k Slavia pojišťovně a.s. ovládanými osobami, popřípadě v nichž je Slavia pojišťovna a.s. většinovým společníkem	10
c) Grafické znázornění skupiny	11
d) Slavia pojišťovna a.s. nepodléhá povinnosti udržovat upravenou míru solventnosti	11
ÚDAJE O ČINNOSTI SLAVIA POJIŠŤOVNY A.S. VČETNĚ FINANČNÍCH UKAZATELŮ	12
a) Předmět podnikání (činnosti) zapsaný v obchodním rejstříku	12
b) Přehled činností skutečně vykonávaných	12
c) Přehled činností, jejichž vykonávání nebo poskytování bylo Českou národní bankou omezeno nebo pozastaveno	12
d) Rozvaha Slavia pojišťovny a.s. k 30. 6. 2015	13
e) Výkaz zisku a ztráty Slavia pojišťovny a.s. za období od 1. 1. 2015 do 30. 6. 2015	15
f) Reálné a jmenovité hodnoty derivátů	16
g) Poměrové ukazatele Slavia pojišťovny a.s.	16

Společnost Slavia pojišťovna a.s. tímto uveřejňuje následující údaje o sobě, o složení akcionářů, o skupině, jíž je součástí, a o své činnosti, včetně finančních ukazatelů, ve smyslu příslušných ustanovení zákona č. 277/2009 Sb., o pojišťovnictví, ve znění pozdějších předpisů a vyhlášky České národní banky č. 434/2009 Sb., kterou se provádějí některá ustanovení zákona o pojišťovnictví, ve znění pozdějších předpisů.

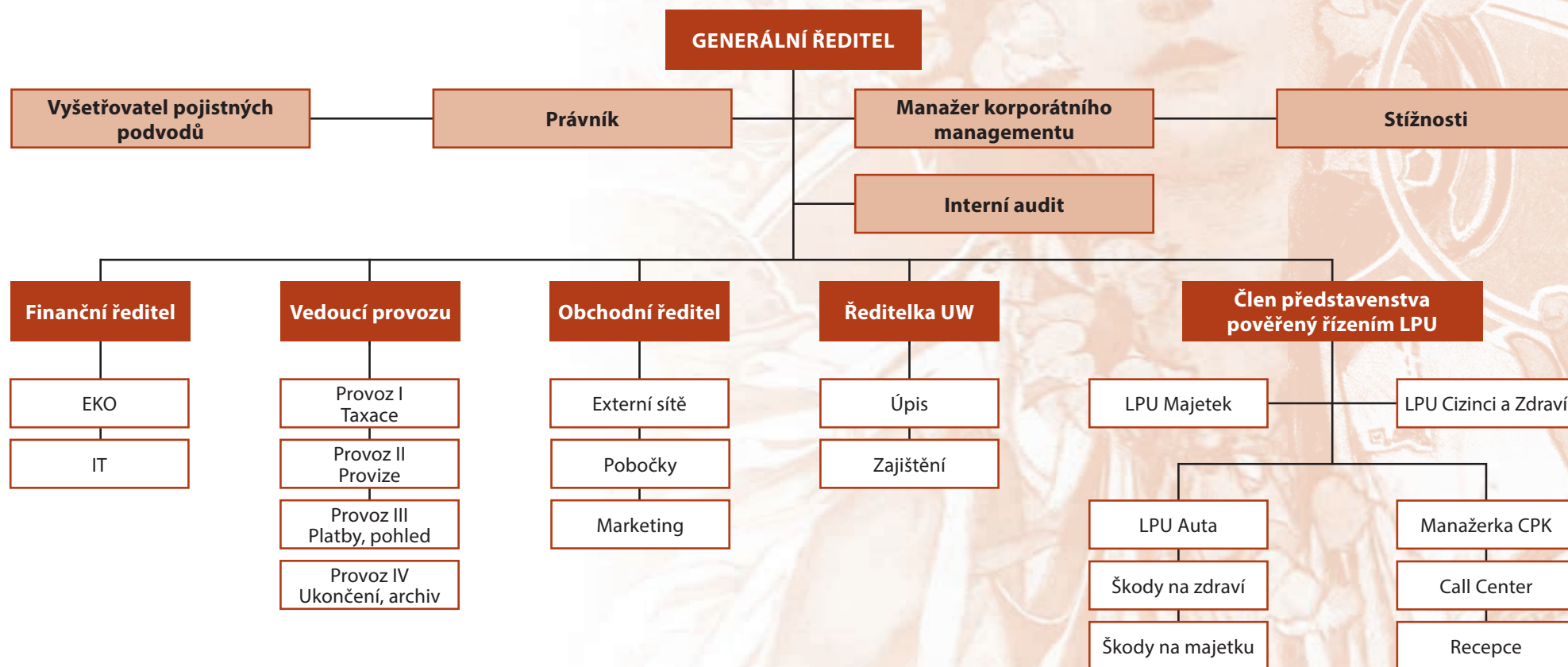
Údaje jsou uveřejňovány podle stavu k 30. 6. 2015.

ÚDAJE O SLAVIA POJIŠŤOVNĚ A.S.

- I. **Obchodní firma:** Slavia pojišťovna a.s.
Právní forma: Akciová společnost
Adresa sídla: Revoluční 1/655, 110 00 Praha 1
Identifikační číslo: 60197501
Zápis v obchodním rejstříku: V obchodním rejstříku vedeném Městským soudem v Praze, oddíl B, vložka 2591
- II. **Datum zápisu do obchodního rejstříku:** 1. června 1994
- III. **Výše základního kapitálu zapsaného v obchodním rejstříku:** 331 000 000 Kč
- IV. **Výše splaceného základního kapitálu:** 331 000 000 Kč
- V. **Druh, forma, podoba a počet emitovaných akcií s uvedením jejich jmenovité hodnoty:** 662 ks akcií na majitele v zaknihované podobě ve jmenovité hodnotě jedné akcie 500 000 Kč.
- VI. **Údaje o nabytí vlastních akcií a zatímních listů a jiných účastnických cenných papírů s uvedením druhu, formy, podoby a počtu:**
Společnost nenabyla žádné vlastní akcie, zatímní listy nebo jiné účastnické cenné papíry.
- VII. **Údaje o zvýšení základního kapitálu v roce 2015:**
Slavia pojišťovna a.s. nezvyšovala v období od 1. 1. 2015 do 30. 6. 2015 základní kapitál společnosti.

VIII. Organizační schéma Slavia pojišťovny a.s. k 30. 6. 2015:

Počet organizačních složek: 1
 Počet zaměstnanců (přečtený stav): 118



IX. Údaje o členech dozorčího orgánu a představenstva Slavia pojišťovny a.s.:

ÚDAJE O ČLENECH PŘEDSTAVENSTVA SLAVIA POJIŠŤOVNY A.S.:

Jméno: Ing. Radek Žďárecký, MBA
Funkce: Předseda představenstva a generální ředitel
Den vzniku členství v představenstvu: 29. 6. 2011

Dosavadní zkušenosti a kvalifikační předpoklady pro výkon funkce:

Vystudoval VŠDS v Žilině a postgraduální manažerské studium na VÚT Brno. Svě vzdělání později završil získáním titulu MBA na Prague International Business School při VŠE Praha.

Na manažerských pozicích v Top managementu působil od roku 1995 a to ve společnostech Lybar, a. s., Jitona, a. s. Od roku 1999 zastával pozici generálního ředitele ve společnostech Jitona, a. s. a Česká zbrojovka, a. s. V dubnu 2006 nastoupil do společnosti Pojišťovna Slavia a.s. na pozici generálního ředitele.

Členství v orgánech jiných právnických osob:

<i>Název subjektu:</i>	Biz Data, a.s.
<i>Angažmá:</i>	Statutární orgán - člen představenstva
<i>Název subjektu:</i>	TEMIRA s.r.o
<i>Angažmá:</i>	Statutární orgán - jednatel

Jméno: Mgr. Milan Kolanda
Funkce: Místopředseda představenstva
Den vzniku členství v představenstvu: 29. 4. 2011

Dosavadní zkušenosti a kvalifikační předpoklady pro výkon funkce:

Vystudoval Právnickou fakultu Univerzity Karlovy v Praze, obor právo (1997). V letech 1997 až 2001 pracoval jako právník společnosti Bankovní holding a.s., v letech 2001 až 2004 pracoval jako právník specialista v odboru restrukturalizace České konsolidační agentury (dříve Konsolidační banka Praha s.p.ú.). Od roku 2005 pracuje v rámci finanční skupiny (holdingu) SPGroup na pozici vedoucího právního odboru. Od dubna 2006 působí jako člen a místopředseda představenstva Slavia pojišťovna a.s.

Členství v orgánech jiných právnických osob:

<i>Název subjektu:</i>	Pro4Promotion s.r.o.
<i>Angažmá:</i>	Statutární orgán – jednatel
<i>Název subjektu:</i>	Společenství vlastníků jednotek domu Na Hutích čp, 1519
<i>Angažmá:</i>	Předseda výboru
<i>Název subjektu:</i>	LORENTA s.r.o.
<i>Angažmá:</i>	Statutární orgán – jednatel

Jméno: Ing. Bohumil Vrhel
Funkce: Člen představenstva
Den vzniku členství v představenstvu: 7. 4. 2009

Dosavadní zkušenosti a kvalifikační předpoklady pro výkon funkce:

Vystudoval fakultu stojní ČVUT (1973), následně Postgraduální studium v oboru průmyslových robotů na ČVUT (1981) a manažerská studia (Stockholm 1992). Působil dosud v následujících funkcích:

- Ředitel správy majetkových účastí SPGroup a.s. Praha (od 2007 - 2013)
- Generální ředitel Jitka a.s. Jindřichův Hradec (2005)
- Výkonný ředitel Bombardiere Transportation a.s. Česká Lípa (2004–2005)
- Generální ředitel Metalprogres Strakonice s. r.o. (1997–2004)
- PA Consulting Prague (1995–1997)
- Generální ředitel JIPO PORSCHE (1992–1995)
- Generální ředitel Jihostroj a.s. Velešín (1991–1992)
- Technický ředitel Jihostroj a.s. Velešín (1989–1991)
- Vedoucí VVZ Roboty ČZ Strakonice (1973–1989)

Členství v orgánech jiných právnických osob:

Název subjektu:	AAAINDUSTRY, akciová společnost
Angažmá:	Statutární orgán – člen představenstva
Název subjektu:	Total Brokers a.s.
Angažmá:	Statutární orgán – člen představenstva
Název subjektu:	ABF a.s.
Angažmá:	Statutární orgán - člen představenstva
Název subjektu:	Blueberry Hill a.s.
Angažmá:	Dozorčí rada – člen dozorčí rady
Název subjektu:	Redvale a.s.
Angažmá:	Dozorčí rada – člen dozorčí rady
Název subjektu:	OTK GROUP, a.s.
Angažmá:	Dozorčí rada – člen dozorčí rady
Název subjektu:	Elektroporcelán Louny a.s.
Angažmá:	Statutární orgán – člen představenstva
Název subjektu:	Obchodní tiskárny, akciová společnost
Angažmá:	Statutární orgán – člen představenstva
Název subjektu:	SPGroup a.s.
Angažmá:	Dozorčí rada - člen dozorčí rady
Název subjektu:	Capital Management Company, a.s.
Angažmá:	Dozorčí rada - předseda dozorčí rady
Název subjektu:	AAA Průmyslový fond a.s.
Angažmá:	Dozorčí rada – člen dozorčí rady
Název subjektu:	PVA a.s.
Angažmá:	Dozorčí rada – člen dozorčí rady
Název subjektu:	Prague Property Leader a.s.
Angažmá:	Dozorčí rada – člen dozorčí rady
Název subjektu:	Prague Project Developers a.s.
Angažmá:	Dozorčí rada – člen dozorčí rady
Název subjektu:	Stone Hill a.s.
Angažmá:	Dozorčí rada – člen dozorčí rady

Název subjektu:	Prague Construction a.s.
Angažmá:	Dozorčí rada – člen dozorčí rady
Název subjektu:	Newvale a.s.
Angažmá:	Dozorčí rada – člen dozorčí rady
Název subjektu:	New Property Management a.s.
Angažmá:	Dozorčí rada – člen dozorčí rady
Název subjektu:	Total Brokers Partners a.s.
Angažmá:	Statutární orgán – člen představenstva
Název subjektu:	GREENVALE a.s.
Angažmá:	Dozorčí rada – člen dozorčí rady
Název subjektu:	Reprezentativní organizace odborových organizací skupiny SPG, a.s.
Angažmá:	Dozorčí rada – člen dozorčí rady
Název subjektu:	PVA EXPO, a.s.
Angažmá:	Statutární orgán – člen představenstva
Název subjektu:	GMF AQUAPARK PRAGUE, a.s.
Angažmá:	Statutární orgán – člen představenstva
Název subjektu:	Brown Hill, a.s.
Angažmá:	Dozorčí rada – člen dozorčí rady
Název subjektu:	Black Hill, a.s.
Angažmá:	Dozorčí rada – člen dozorčí rady
Název subjektu:	Prague Project Development a.s.
Angažmá:	Dozorčí rada – člen dozorčí rady
Název subjektu:	Lázně Praha, a.s.
Angažmá:	Dozorčí rada – člen dozorčí rady
Název subjektu:	BIZ DATA a.s.
Angažmá:	Statutární orgán – člen představenstva
Název subjektu:	AAA BYTY.CZ akciová společnost
Angažmá:	Statutární orgán – člen představenstva

Jméno: Ing. Petr Pořízek
Funkce: Člen představenstva
Den vzniku členství v představenstvu: 29. 4. 2011

Dosavadní zkušenosti a kvalifikační předpoklady pro výkon funkce:

Vzdělání:
1980–1984 VŠE Praha, ekonomika zahraničního obchodu

Profesní praxe:
2005–2013 SPGroup a.s. – finanční ředitel
2001–2003 ČSKD-INTRANS a.s. – finanční ředitel, člen představenstva (2002–2003)
1996–2000 EDIT holding a.s. – generální ředitel (1996-1998), finanční ředitel (1999–2000),
člen představenstva (1996-2000)
1994–1995 EDIT, spol. s r.o. – finanční ředitel (1994), generální ředitel (1995)
1990–1994 STAVIS spol. s r. o. Praha – hlavní ekonom
1984–1990 DAK Slušovice – referent zahraničního obchodu, ekonom

Členství v orgánech jiných právnických osob:

Název subjektu:	Podnikatelská Komunální a.s.
Angažmá:	Dozorčí rada – člen dozorčí rady
Název subjektu:	Obchodní tiskárny, akciová společnost
Angažmá:	Dozorčí rada – předseda dozorčí rady
Název subjektu:	BIZ DATA a.s.
Angažmá:	Dozorčí rada – člen dozorčí rady
Název subjektu:	Reprezentativní organizace zaměstnavatelů, a.s.
Angažmá:	Dozorčí rada – člen dozorčí rady
Název subjektu:	PVA a.s.
Angažmá:	Dozorčí rada – člen dozorčí rady
Název subjektu:	Total Brokers a.s.
Angažmá:	Dozorčí rada – předseda dozorčí rady
Název subjektu:	AAA Realitní fond, a.s.
Angažmá:	Dozorčí rada – předseda dozorčí rady
Název subjektu:	Total Brokers Partners a.s.
Angažmá:	Dozorčí rada – předseda dozorčí rady
Název subjektu:	SPGroup a.s.
Angažmá:	Dozorčí rada – předseda dozorčí rady
Název subjektu:	TIVERTON a.s.
Angažmá:	Dozorčí rada – předseda dozorčí rady
Název subjektu:	Reprezentativní organizace odborových organizací skupiny SPGroup a.s.
Angažmá:	Dozorčí rada – člen dozorčí rady
Název subjektu:	Elektroporcelán Louny a.s.
Angažmá:	Dozorčí rada – člen dozorčí rady
Název subjektu:	PVA EXPO a.s.
Angažmá:	Dozorčí rada – člen dozorčí rady
Název subjektu:	Redvale a.s.
Angažmá:	Dozorčí rada – předseda dozorčí rady
Název subjektu:	AQUAPALACE, a.s.
Angažmá:	Dozorčí rada – člen dozorčí rady

Jméno: JUDr. Ivana Zórklerová
Funkce: Člen představenstva
Den vzniku členství v představenstvu: 30. 8. 2010

Dosavadní zkušenosti a kvalifikační předpoklady pro výkon funkce:

Vystudovala Právnickou fakultu Univerzity Karlovy v Praze, obor právo (1984). V letech 1989 až 2002 pracovala jako právník v České pojišťovně a.s., v letech 2003 až 2007 zastávala pozici vedoucí právní a likvidační divize v makléřské společnosti RESPECT Insurance Brokers a.s. Od roku 2007 pracuje jako právník ve společnosti Slavia pojišťovna a.s., kde působila v roce 2007 jako členka dozorčí rady a od srpna 2010 je členem představenstva.

ÚDAJE O ČLENECH DOZORČÍ RADY SLAVIA POJIŠŤOVNY A.S.:

K datu vydání této zprávy probíhá schvalování řízení nových kandidátů u orgánu státního dozoru.

Jméno: Ing. Aleš Klíč
Funkce: Člen dozorčí rady
Den vzniku členství v dozorčí radě: 4. 11. 2011

Dosavadní zkušenosti a kvalifikační předpoklady pro výkon funkce:

Vystudoval Fakultu ekonomicko-správní Univerzity Pardubice (1998). V letech 1998 až 2000 pracoval jako analytik obchodu a trhu, poté jako marketingový manažer a marketingový ředitel v Komerční bance, a.s. Následně do roku 2004 působil v komunikační agentuře Dimar, s.r.o., jako ředitel společnosti a v letech 2004 až 2006 byl ředitelem úseku společnosti Plzeňské městské dopravní podniky, a.s. Od roku 2006 pracuje v rámci finanční skupiny SPGroup a.s. jako ředitel reklamní agentury FILIP Media, a.s.

Členství v orgánech jiných právnických osob:

<i>Název subjektu:</i>	FILIP Media, a.s.
<i>Angažmá:</i>	Statutární orgán – člen představenstva
<i>Název subjektu:</i>	OSVORANE s.r.o.
<i>Angažmá:</i>	Statutární orgán – jednatel

Jméno: Mgr. Jakub Schejbal
Funkce: Člen dozorčí rady
Den vzniku členství v dozorčí radě : 25. 6. 2014

Dosavadní zkušenosti a kvalifikační předpoklady pro výkon funkce:

Vystudoval Právnickou fakultu Univerzity Karlovy v Praze, obor právo a právní věda. Po složení advokátních zkoušek u ČAK pracoval jako právník v Hypoteční bance a. s. a od roku 2012 působí jako samostatný advokát.

Souhrnná výše úvěrů, půjček poskytnutých Slavia pojišťovnou a.s. členům její dozorčí rady a členům představenstva:

Slavia pojišťovna a.s. neposkytla žádné úvěry či půjčky členům své dozorčí rady či členům představenstva.

Souhrnná výše záruk vydaných Slavia pojišťovnou a.s. za členy dozorčí rady a členy představenstva:

Slavia pojišťovna a.s. nevydala žádné záruky za členy své dozorčí rady či členy představenstva.

ÚDAJE O SLOŽENÍ AKCIONÁŘŮ

a) Právnícké osoby s kvalifikovanou účastí:

Obchodní firma nebo název:	Capital Management Company, a.s.
Právní forma:	Akciová společnost
Adresa sídla:	Masarykovo nábř. 28, Praha 1
Výše podílu na hlasovacích právech:	70,5 %

ÚDAJE O STRUKTUŘE SKUPINY, JEJÍŽ JE SLAVIA POJIŠŤOVNA A.S. SOUČÁSTÍ

a) Informace o osobách, které jsou ve vztahu k tuzemské pojišťovně nebo tuzemské zajišťovně ovládajícími osobami, popřípadě většinovým společníkem

Obchodní firma nebo název:	Capital Management Company, a.s.
Právní forma:	Akciová společnost
Adresa sídla:	Masarykovo nábř. 28, Praha 1
Výše podílu na hlasovacích právech:	70,5 %
Výše podílu na základním kapitálu:	70,5 %

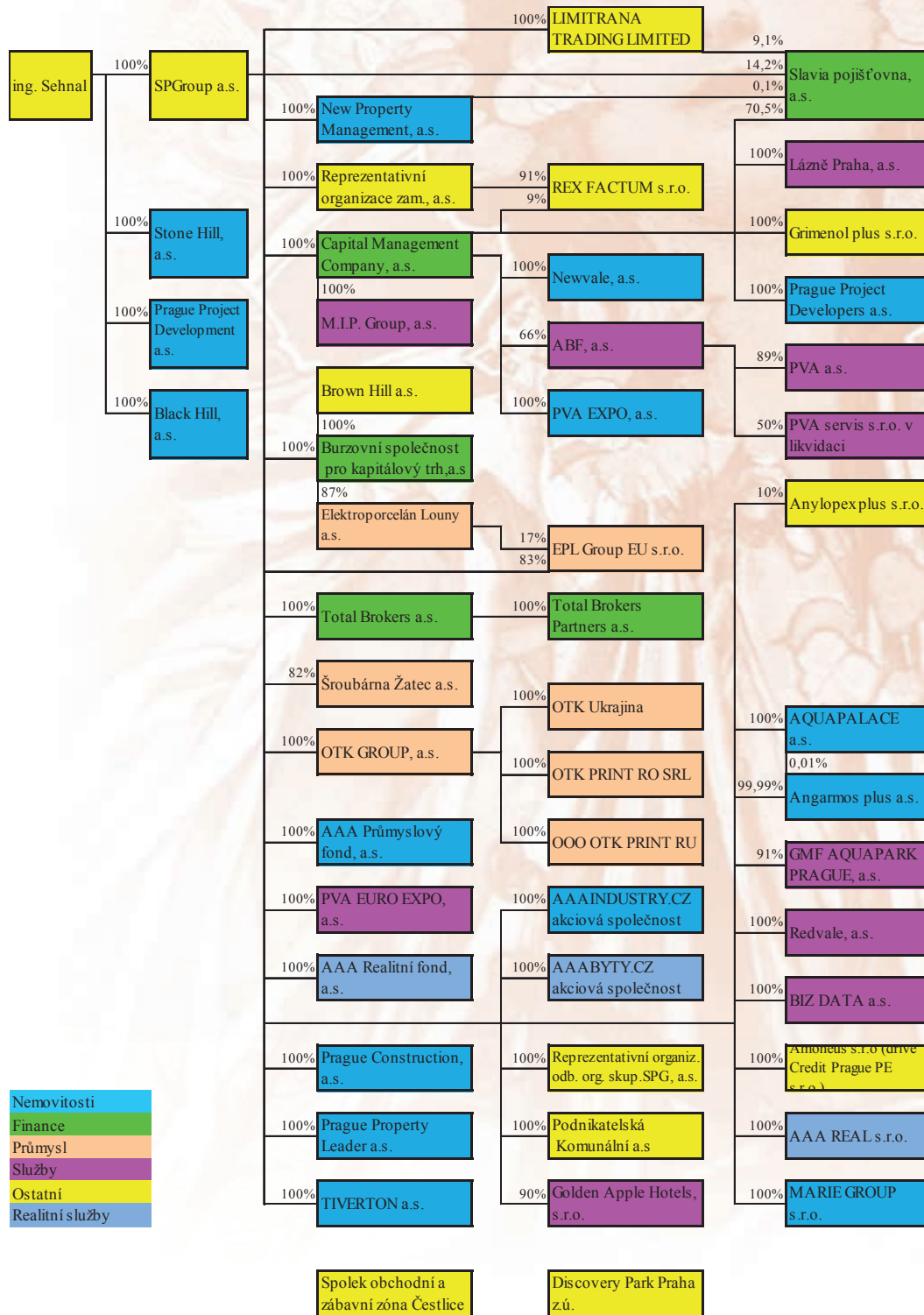
- I. Souhrnná výše pohledávek Slavia pojišťovny a.s. a souhrnná výše závazků Slavia pojišťovny a.s. vůči ovládající osobě:
Slavia pojišťovna a.s. neeviduje žádné závazky ani pohledávky vůči ovládající osobě.
- II. Souhrnná výše cenných papírů, které má Slavia pojišťovna a.s. v aktivech a které jsou emitovány ovládající osobou, a souhrnná výše závazků Slavia pojišťovny a.s. z těchto cenných papírů:
Slavia pojišťovna a.s. neeviduje k 30. 6. 2015 v aktivech žádné takové cenné papíry ani žádné závazky z nich.
- III. Souhrnná výše Slavia pojišťovnou a.s. vydaných záruk za ovládající osobou a souhrnná výše záruk přijatých Slavia pojišťovnou a.s. od ovládající osoby:
Slavia pojišťovna a.s. nevydala žádné záruky za ovládající osobou a ani žádné záruky od ovládající osoby nepřijala.

b) Informace o osobách, které jsou ve vztahu k Slavia pojišťovně a.s. ovládanými osobami, popřípadě v nichž je Slavia pojišťovna a.s. většinovým společníkem

Slavia pojišťovna a.s. nemá k 30. 6. 2015 žádné ovládané osoby ani není většinovým společníkem žádných osob.

c) Grafické znázornění skupiny

Stav: 30. 6. 2015



d) Slavia pojišťovna a.s. nepodléhá povinnosti udržovat upravenou míru solventnosti

ÚDAJE O ČINNOSTI SLAVIA POJIŠŤOVNY A.S. VČETNĚ FINANČNÍCH UKAZATELŮ

a) Předmět podnikání (činnosti) zapsaný v obchodním rejstříku

- I. Pojišťovací činnosti dle zák. č. 277/2009 Sb., o pojišťovnictví, v rozsahu pojistných odvětví neživotních pojištění č. 1, 2, 3, 4, 5, 6, 7, 8, 9, 10, 11, 12, 13, 14, 15, 16, 17, 18 uvedených v části B přílohy č. 1 k zákonu o pojišťovnictví;
- II. Činnosti související s pojišťovací činností dle § 3 odst. 4 zákona o pojišťovnictví:
 - zprostředkovatelská činnost prováděná v souvislosti s pojišťovací činností dle zákona o pojišťovnictví,
 - poradenská činnost související s pojištěním fyzických a právnických osob dle zákona o pojišťovnictví,
 - zprostředkování záruk a závazků,
 - zprostředkování půjček, včetně factoringu a financování obchodních transakcí;
- III. Zajišťovací činnosti pro neživotní zajištění dle zákona č. 277/2009 Sb. o pojišťovnictví.

b) Přehled činností skutečně vykonávaných

- I. Pojišťovací činnosti dle zák. č. 277/2009 Sb., o pojišťovnictví v rozsahu pojistných odvětví neživotních pojištění č. 1, 2, 3, 4, 5, 6, 7, 8, 9, 10, 11, 12, 13, 14, 15, 16, 17, 18 uvedených v části B přílohy č. 1 k zákonu o pojišťovnictví;
- II. Činnosti související s pojišťovací činností dle § 3 odst. 4 zákona o pojišťovnictví:
 - zprostředkovatelská činnost prováděná v souvislosti s pojišťovací činností dle zákona o pojišťovnictví,
 - poradenská činnost související s pojištěním fyzických a právnických osob dle zákona o pojišťovnictví;
- III. Zajišťovací činnosti pro neživotní zajištění dle zákona č. 277/2009 Sb. o pojišťovnictví.

c) Přehled činností, jejichž vykonávání nebo poskytování bylo Českou národní bankou omezeno nebo pozastaveno

Výkon žádných činností nebyl Českou národní bankou Slavia pojišťovně a.s. omezen nebo pozastaven.

d) Rozvaha Slavia pojišťovny a.s. k 30. 6. 2015

Pojišťovna: SLAVIA POJIŠŤOVNA a.s.		v tis. Kč (bez des. míst)			v tis. Kč (bez des. míst)			v tis. Kč (bez des. míst)			v tis. Kč (bez des. míst)		
Sídlo: Praha 1, Revoluční 1/655		30. 6. 2015			31. 3. 2015			31. 12. 2014			30. 9. 2014		
IČO: 60197501		30. 6. 2015			31. 3. 2015			31. 12. 2014			30. 9. 2014		
Legenda	Číslo řádku	30. 6. 2015			31. 3. 2015			31. 12. 2014			30. 9. 2014		
		Hrubá výše	Úprava	Čistá výše	Hrubá výše	Úprava	Čistá výše	Hrubá výše	Úprava	Čistá výše	Hrubá výše	Úprava	Čistá výše
		1	2	3	1	2	3	1	2	3	1	2	3
AKTIVA													
A. Pohledávky za upsaný základní kapitál													
B. Dlouhodobý nehmotný majetek, z toho:													
a) zřizovací výdaje													
b) goodwill													
C. Finanční umístění (investice)													
I. Pozemky a stavby (nemovitosti), z toho:													
a) provozní nemovitosti													
II. Finanční umístění v podnikatelských seskupeních													
1. Podíly v ovládaných osobách													
2. Dluhové cenné papíry vydané ovládanými osobami a půjčky těmto osobám													
3. Podíly s podstatným vlivem													
4. Dluhové cenné papíry vydané osobami, ve kterých má účetní jednotka podstatný vliv, a půjčky těmto osobám													
III. Jiná finanční umístění													
1. Akcie a ostatní cenné papíry s proměnlivým výnosem, ostatní podíly													
2. Dluhové cenné papíry													
a) cenné papíry oceňované reálnou hodnotou proti účtům nákladů a výnosů													
b) dluhopisy „OECD“ držené do splatnosti													
c) ostatní cenné papíry držené do splatnosti													
3. Finanční umístění v investičních sdruženích													
5. Ostatní půjčky													
6. Depozita u finančních institucí													
7. Ostatní finanční umístění													
IV. Depozita při aktivním zajištění													
B. Finanční umístění životního pojištění, je-li nositelem investičního rizika pojistník													
E. Dlužníci (Pohledávky za ovládanými osobami, a osobami, ve kterých má účetní jednotka podstatný vliv, budou uvedeny oddělené jako podpoložka položek I., II. a III.)													
I. Pohledávky z operací přímého pojištění													
1. pojistníci													
2. zprostředkovatelé													
II. Pohledávky z operací zajištění													
III. Ostatní pohledávky													
F. Ostatní aktiva													
I. Dlouhodobý hmotný majetek, jiný než pozemky a stavby (nemovitosti), a zásoby													
II. Hotovost na účtech u finančních institucí a hotovost v pokladně													
IV. Jiná aktiva													
G. Přechnodné účty aktiv													
I. Naběhlé úroky a nájemné													
II. Odložené pořizovací náklady na pojistné smlouvy, v tom oddělené:													
a) v životním pojištění													
b) v neživotním pojištění													
III. Ostatní přechnodné účty aktiv, z toho:													
a) dohadné položky aktivní													
AKTIVA CELKEM													

Pojišťovna: SLAVIA POJIŠŤOVNA a.s.		v tis. Kč (bez des. míst)			v tis. Kč (bez des. míst)			v tis. Kč (bez des. míst)			v tis. Kč (bez des. míst)			
Sídlo: Praha 1, Revoluční 1/655		30. 6. 2015			31. 3. 2015			31. 12. 2014			30. 9. 2014			
IČO: 60197501														
Legenda	Číslo řádku	30. 6. 2015			31. 3. 2015			31. 12. 2014			30. 9. 2014			
		Hrubá výše	Úprava	Čistá výše	Hrubá výše	Úprava	Čistá výše	Hrubá výše	Úprava	Čistá výše	Hrubá výše	Úprava	Čistá výše	
		1	2	3	1	2	3	1	2	3	1	2	3	
PASIVA														
A. Vlastní kapitál														
I. Základní kapitál, z toho:		40		180 787			156 855			155 524			230 019	
I. Základní kapitál, z toho:		41		331 000			331 000			331 000			310 000	
a) změny základního kapitálu		43		0			0			0			0	
II. Emisní ažlo		44		56 143			56 143			56 143			700	
III. Rezervní fond na nové ocenění		45		0			0			0			0	
IV. Ostatní kapitálové fondy		46		18 548			-11 193			-11 128			-12 035	
V. Rezervní fond a ostatní fondy ze zisku		47		0			0			0			0	
VI. Nerozdělený zisk minulých účetních období nebo neuhrazená ztráta minulých účetních období		48		-220 491			-220 491			-225 105			-54 982	
VII. Zisk nebo ztráta běžného účetního období		49		-4 413			1 396			4 614			-13 685	
B. Podřízená pasiva		50		0			0			0			0	
C. Technické rezervy														
1. Rezerva na nezasloužené pojistné		51	777 296	263 446	513 850	746 498	251 236	495 263	732 991	232 241	500 750	765 113	247 966	517 148
2. Rezerva pojistného životních pojištění		52	287 944	85 182	202 762	274 824	79 161	195 662	278 791	80 560	198 231	300 323	84 765	215 558
3. Rezerva na pojistná plnění		55	0	0	0	0	0	0	0	0	0	0	0	
4. Rezerva na prémie a slevy		56	421 985	176 977	245 008	404 936	169 630	235 306	371 200	149 543	221 657	362 948	158 015	204 933
5. Vyrovňovací rezerva		59	2 484	1 287	1 197	4 436	2 445	1 992	3 954	2 138	1 816	9 230	5 186	4 044
6. Ostatní technické rezervy		62	0	0	0	0	0	0	0	0	0	0	0	
7. Rezerva na splnění závazků z použité technické úrokové míry		68	0	0	0	0	0	0	0	0	0	0	0	
8. Rezerva pojistného neživotních pojištění		63	0	0	0	0	0	0	0	0	0	0	0	
9. Rezerva na závazky Kanceláře		64	182	0	182	182	0	182	182	0	182	182	0	
9. Rezerva na závazky Kanceláře		67	64 701	0	64 701	62 120	0	62 120	78 864	0	78 864	92 430	0	
D. Technická rezerva životních pojištění, je-li nositelem investičního rizika pojistník		71	0	0	0	0	0	0	0	0	0	0	0	
E. Rezervy														
1. Rezerva na důchody a podobné závazky		72			87			84			81			80
2. Rezerva na daně		73			0			0			0			0
3. Ostatní rezervy		74			0			0			0			0
3. Ostatní rezervy		75			87			84			81			80
F. Depozita při pasivním zajištění														
76				0			0				0			0
G. Věřitelé (Závazky vůči a) ovládaným osobám, b) osobám, ve kterých má účetní jednotka podstatný vliv budou uvedeny jako podpoložky následujících položek.)														
77				217 989			273 703			223 275			167 016	
I. Závazky z operací přímého pojištění		78		42 072			44 712			46 153			47 300	
II. Závazky z operací zajištění		79		167 474			220 296			167 588			111 912	
III. Výpůjčky zaručené dluhopisem, z toho:		80		0			0			0			0	
a) směnitelné (konvertibilní) výpůjčky		81		0			0			0			0	
IV. Závazky vůči finančním institucím		82		0			0			9 534			0	
V. Ostatní závazky, z toho:		83		8 443			8 695			2 315			7 804	
a) daňové závazky a závazky ze sociálního zabezpečení		84		2 342			1 303			0			1 089	
VI. Garanční fond Kanceláře		85		0			0			0			0	
H. Přechnodné účty pasiv														
86				56 985			38 653			43 464			38 598	
I. Výdaje příštích období a výnosy příštích období		87		15 729			15 476			15 141			17 081	
II. Ostatní přechnodné účty pasiv, z toho:		88		41 256			23 177			28 323			21 517	
a) dohadné položky pasivní		89		41 256			23 177			28 323			21 517	
PASIVA CELKEM		90		969 698			964 559			923 094			952 860	

e) Výkaz zisku a ztráty Slavia pojišťovny a.s. za období od 1. 1. 2015 do 30. 6. 2015

	Řádek	30. 6. 2015	31. 3. 2015	31. 12. 2014	30. 9. 2014
I. TECHNICKÝ ÚČET K NEŽIVOTNÍMU POJIŠTĚNÍ					
1. Zasloužené pojistné, očištěné od zajištění:	11	237 013	108 790	485 422	371 079
a) předepsané hrubé pojistné	12	343 861	163 144	695 124	537 633
b) pojistné postoupené zajišťovatelům (-)	13	111 378	56 923	251 979	191 502
c) změna stavu hrubé výše rezervy na nezasloužené pojistné (+/-)	14	9 153	3 967	47 081	25 549
d) změna stavu rezervy na nezasloužené pojistné, podíl zajišťovatelů (+/-)	15	-4 622	-1 399	-4 805	-600
2. Převedené výnosy z finančního umístění (investic) z netechnického účtu (položka III.6.)	16	2 843	1 742	6 014	4 582
3. Ostatní technické výnosy, očištěné od zajištění	17	5 432	9	36 826	296
4. Náklady na pojistná plnění, očištěné od zajištění:	18	115 535	60 190	241 211	178 563
a) náklady na pojistná plnění:	19	92 184	46 540	211 587	165 661
aa) hrubá výše	20	149 747	76 535	423 027	334 454
ab) podíl zajišťovatelů (-)	21	57 563	29 995	211 440	168 793
b) změna stavu rezervy na pojistná plnění:	22	23 351	13 650	29 625	12 901
ba) hrubá výše	23	50 786	33 737	-32 013	-40 264
bb) podíl zajišťovatelů (-)	24	-27 435	20 087	-61 637	-53 165
5. Změny stavu ostatních technických rezerv, očištěné od zajištění (+/-)	25	-14 163	-16 569	-24 303	32 672
6. Prémie a slevy, očištěné od zajištění	26	604	467	587	614
7. Čistá výše provozních nákladů:	27	127 080	59 062	261 168	186 741
a) pořízovací náklady na pojistné smlouvy	28	44 042	20 747	102 110	136 991
b) změna stavu časově rozlišených pořízovacích nákladů (+/-)	29	-686	1 895	23 091	5 298
c) správní režie	30	99 484	48 986	182 617	86 276
d) provize od zajišťovatelů a podíly na ziscích (-)	31	15 761	12 565	46 650	41 824
8. Ostatní technické náklady, očištěné od zajištění	32	10 075	4 410	65 121	11 619
9. Změna stavu vyrovnávací rezervy (+/-)	33	0	0	0	0
10. Mezisoučet, zůstatek (výsledek) technického účtu k neživotnímu pojištění (položka III.1.)	34	-2 905	2 979	-15 523	-34 036
III. NETECHNICKÝ ÚČET					
1. Výsledek technického účtu k neživotnímu pojištění (položka I.10.)	64	-2 905	2 979	-15 523	-34 036
2. Výsledek technického účtu k životnímu pojištění (položka II.13.)	65	0	0	0	0
3. Výnosy z finančního umístění (investic):	66	0	962	7 265	5 539
a) výnosy z podílů se zvláštním uvedením těch, které pocházejí z ovládaných osob	67	0	0	0	0
b) výnosy z ostatního finančního umístění (investic), se zvláštním uvedením těch, které pocházejí z ovládaných osob, v tom:	68	0	962	7 265	5 539
ba) výnosy z pozemků a staveb (nemovitostí)	69	0	0	3 120	2 340
bb) výnosy z ostatních investic	70	0	962	4 145	3 199
c) změny hodnoty finančního umístění (investic)	71	0	0	0	0
d) výnosy z realizace finančního umístění (investic)	72	0	0	0	0
4. Převedené výnosy finančního umístění (investic) z technického účtu k životnímu pojištění (položka II.12.)	73	0	0	0	0
5. Náklady na finanční umístění (investice):	74	670	327	1 251	957
a) náklady na správu finančního umístění (investic), včetně úroků	75	0	0	0	0
b) změny hodnoty finančního umístění (investic)	76	0	0	0	0
c) náklady spojené s realizací finančního umístění (investic)	77	670	327	1 251	957
6. Převod výnosů z finančního umístění (investic) na technický účet k neživotnímu pojištění (položka I.2.)	78	-2 843	-1 742	-6 014	-4 582
7. Ostatní výnosy	79	1 269	1 572	25 155	23 797
8. Ostatní náklady	80	3 515	1 842	4 751	3 185
9. Daň z příjmů z běžné činnosti	81	0	0	0	0
10. Zisk nebo ztráta z běžné činnosti po zdanění	82	-4 181	1 602	4 881	-13 423
11. Mimořádné náklady	83	0	0	0	0
12. Mimořádné výnosy	84	0	0	0	0
13. Mimořádný zisk nebo ztráta	85	0	0	0	0
14. Daň z příjmů z mimořádné činnosti	86	0	0	0	0
15. Ostatní daně neuvedené v předcházejících položkách	87	232	206	267	261
16. Zisk nebo ztráta za účetní období	88	-4 413	1 396	4 614	-13 684

f) Reálné a jmenovité hodnoty derivátů

Slavia pojišťovna a.s. nevlastní k 30. 6. 2015 žádné deriváty.

g) Poměrové ukazatele Slavia pojišťovny a.s.

i. Ukazatele solventnosti

	31. 12. 2014
A. První výsledek z II.	81 740
B. Druhý výsledek z II.	49 751
C. Absolutní minimum garančního fondu	120 000
Požadovaná míra solventnosti = max (A, B, C)	120 000
Disponibilní míra solventnosti	124 439

ii. Ukazatel upravené míry solventnosti

Nad Slavia pojišťovnou a.s. není vykonáván dohled ve skupině podle § 87, odst. 1, písm. a) a b) zákona o pojišťovnictví.

iii. Rentabilita průměrných aktiv (ROAA = zisk nebo ztráta za úč. obd./aktiva celkem*100)

	30. 9. 2014	31. 12. 2014	31. 3. 2015	30. 6. 2015
ROAA	-1,4 %	0,5 %	0,1 %	0,5 %

iv. Rentabilita průměrného vlastního kapitálu (ROAE = zisk nebo ztráta za úč. obd./vlastní kapitál*100)

	30. 9. 2014	31. 12. 2014	31. 3. 2015	30. 6. 2015
ROAE	-6,5 %	2,7 %	0,9 %	-2,6 %

v. „Combined ratio“ v neživotním pojištění (= (náklady na poj. plnění, včetně změny stavu rezervy na pojistná plnění, očištěných od zajištění + čistá výše provozních nákladů) / zasloužené pojistné očištěné od zajištění)

	30. 9. 2014	31. 12. 2014	31. 3. 2015	30. 6. 2015
Combined ratio	98 %	103 %	110 %	102 %



Slavia pojišťovna a.s.

Revoluční 1, 110 00 Praha 1

Info linka: +420 255 790 111

Fax: +420 255 790 199

E-mail: info@slavia-pojistovna.cz

www.slavia-pojistovna.cz