

SLAVIA

— POJIŠŤOVNA



**Zveřejňované údaje
a výsledky pojišťovny
k 30. 6. 2018**
dle vyhlášky č. 434/2009 Sb.

...moderní přístup k tradičním hodnotám

OBSAH

1) ÚDAJE O SLAVIA POJIŠŤOVNĚ A.S.	3
2) ÚDAJE O SLOŽENÍ AKCIONÁŘŮ	10
a) Právnícké osoby s kvalifikovanou účastí:	10
3) ÚDAJE O STRUKTUŘE SKUPINY, JEJÍŽ JE SLAVIA POJIŠŤOVNA A.S. SOUČÁSTÍ	11
a) Informace o osobách, které jsou ve vztahu k tuzemské pojišťovně nebo tuzemské zajišťovně ovládajícími osobami, popřípadě většinovým společníkem.....	11
b) Informace o osobách, které jsou ve vztahu k Slavia pojišťovně a.s. ovládanými osobami, popřípadě v nichž je Slavia pojišťovna a.s. většinovým společníkem.....	12
c) Grafické znázornění skupiny.....	13
4) ÚDAJE O ČINNOSTI SLAVIA POJIŠŤOVNY A.S. VČETNĚ FINANČNÍCH UKAZATELŮ	14
a) Předmět podnikání (činnosti) zapsaný v obchodním rejstříku	14
b) Přehled činností skutečně vykonávaných.....	14
c) Přehled činností, jejichž vykonávání nebo poskytování bylo Českou národní bankou omezeno nebo pozastaveno	14
d) Rozvaha Slavia pojišťovny a.s.	15
e) Výkaz zisku a ztráty Slavia pojišťovny a.s.	17
f) Reálné a jmenovité hodnoty finančních derivátů.....	17
g) Poměrové ukazatele Slavia pojišťovny a.s.	18

Společnost Slavia pojišťovna a.s. tímto uveřejňuje následující údaje o sobě, o složení akcionářů, o skupině, jíž je součástí, a o své činnosti, včetně finančních ukazatelů, ve smyslu příslušných ustanovení zákona č. 277/2009 Sb., o pojišťovnictví, ve znění pozdějších předpisů a vyhlášky České národní banky č. 434/2009 Sb., ve znění vyhl. č. 306/2016 Sb., kterou se provádějí některá ustanovení zákona o pojišťovnictví, ve znění pozdějších předpisů.

Údaje jsou uveřejňovány podle stavu k 30. 6. 2018

1) ÚDAJE O SLAVIA POJIŠŤOVNĚ A.S.

i.

Obchodní firma:	Slavia pojišťovna a.s.
Právní forma:	Akciová společnost
Adresa sídla:	Revoluční 1/655, 110 00 Praha 1
Identifikační číslo:	60197501
Zápis v obchodním rejstříku:	V obchodním rejstříku vedeném Městským soudem v Praze, oddíl B, vložka 2591

ii. **Datum zápisu do obchodního rejstříku:** 1. června 1994

iii. **Výše základního kapitálu zapsaného v obchodním rejstříku:** 371.000.000 Kč

iv. **Výše splaceného základního kapitálu:** 371.000.000 Kč

v. **Druh, forma, podoba a počet emitovaných akcií s uvedením jejich jmenovité hodnoty:**
742 ks akcií na majitele v zaknihované podobě ve jmenovité hodnotě jedné akcie 500.000 Kč.

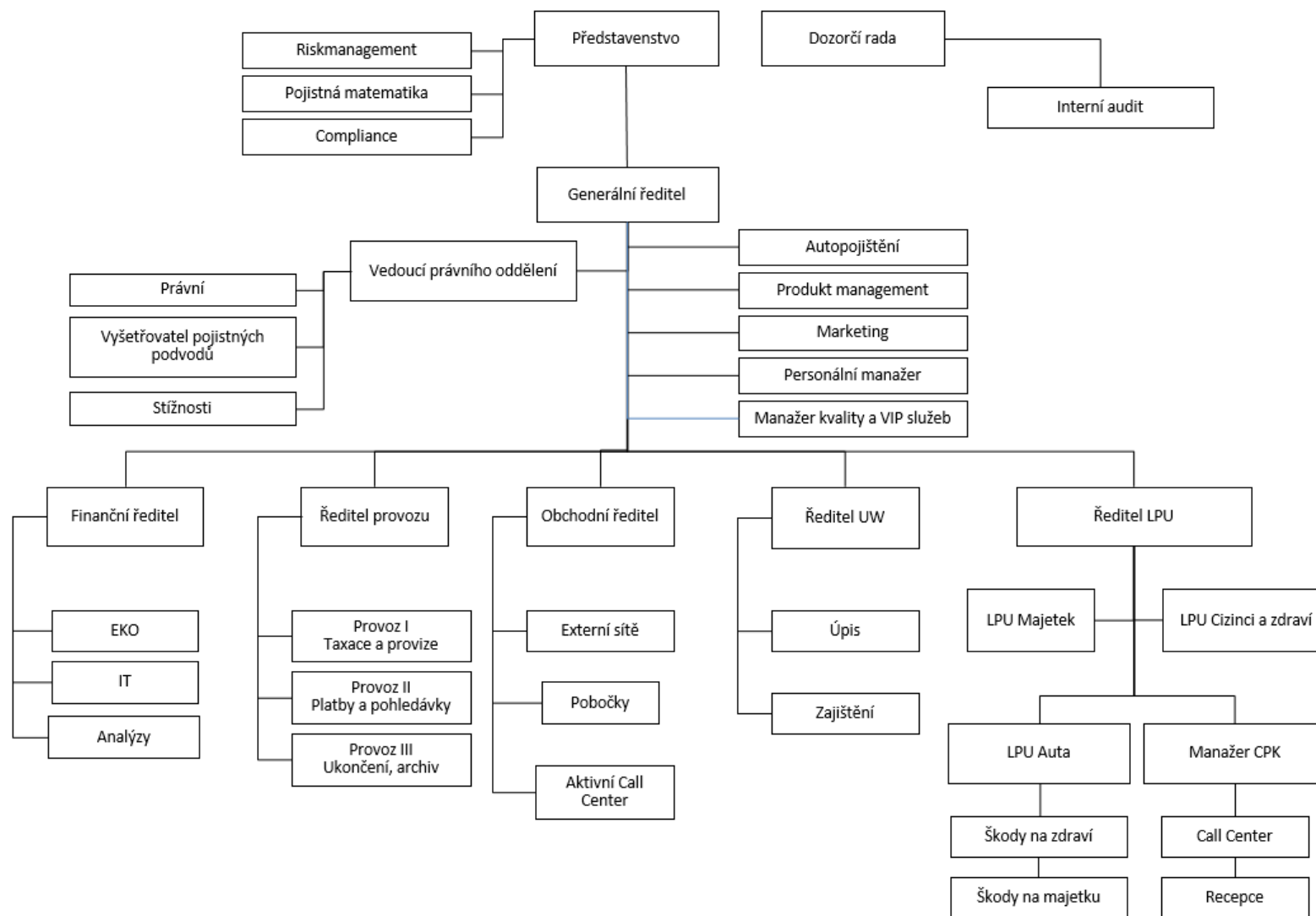
vi. **Údaje o nabytí vlastních akcií a zatímních listů a jiných účastnických cenných papírů s uvedením druhu, formy, podoby a počtu:**
Společnost nenabyla žádné vlastní akcie, zatímní listy nebo jiné účastnické cenné papíry.

vii. **Údaje o zvýšení nebo změnách základního kapitálu v roce 2018:**
Slavia pojišťovna a.s. nezvyšovala, ani nesnižovala v období od 1. 1. 2018 do 30. 6. 2018 základní kapitál společnosti.

viii. **Organizační schéma Slavia pojišťovny a.s. k 30. 6. 2018:**

Počet organizačních složek: 1

Počet zaměstnanců (přepočtený stav): 104,35 FTE



ix. **Údaje o členech dozorčího orgánu a představenstva Slavia pojišťovny a.s.:**

• **Údaje o členech představenstva Slavia pojišťovny a.s.:**

Jméno: Mgr. Karel Waisser
Funkce: Předseda představenstva
Den vzniku funkce: 5. 8. 2016

Dosavadní zkušenosti a kvalifikační předpoklady pro výkon funkce:

Vystudoval Matematicko-fyzikální fakultu Univerzity Karlovy, obor matematické a počítačové modelování. Kariéru v pojišťovnictví začal v roce 1994 jako pojistný matematik a metodik v úseku pojištění osob, poté přešel do IT. V letech 2001 - 2004 pracoval pro holding Allianz v Mnichově. Od roku 2006 se vrátil do Allianz ČR, kde vykonával různé vedoucí a řídicí pozice, zejména pozici ředitele úseku IT včetně Call Centra společnosti. Od roku 2011 do 2014 působil jako člen představenstva Allianz pojišťovny. Během roku 2015 pracoval pro poradenskou společnost Endovie.

Členství v orgánech jiných právnických osob:

<i>Název subjektu:</i>	PlasticPlanet s. r.o.
<i>Angažmá:</i>	Statutární orgán – jednatel
<i>Název subjektu:</i>	Attack Hobby Kits s.r.o.
<i>Angažmá:</i>	Statutární orgán – jednatel

Jméno: Mgr. Milan Kolanda
Funkce: Místopředseda představenstva
Den vzniku funkce: 29. 4. 2011

Dosavadní zkušenosti a kvalifikační předpoklady pro výkon funkce:

Vystudoval Právnickou fakultu Univerzity Karlovy v Praze, obor právo (1997). V letech 1997 až 2001 působil jako právník společnosti Bankovní holding a.s., v letech 2001 až 2004 pracoval jako právník specialista v odboru restrukturalizace České konsolidační agentury (dříve Konsolidační banka Praha s.p.ú.). Od roku 2005 pracuje v rámci finanční skupiny (holdingu) SPGroup na pozici vedoucího právního odboru. Od dubna 2006 působí jako člen a místopředseda představenstva Slavia pojišťovny a.s.

Členství v orgánech jiných právnických osob:

<i>Název subjektu:</i>	Pro4Promotion s.r.o.
<i>Angažmá:</i>	Statutární orgán – jednatel
<i>Název subjektu:</i>	Společenství vlastníků jednotek domu Na Hutích čp.1519
<i>Angažmá:</i>	Statutární orgán – předseda výboru
<i>Název subjektu:</i>	LORENTA s.r.o.
<i>Angažmá:</i>	Statutární orgán – jednatel

Jméno: Ing. Bohumil Vrhel
Funkce: Člen představenstva
Den vzniku funkce: 7. 4. 2009

Dosavadní zkušenosti a kvalifikační předpoklady pro výkon funkce:

Vystudoval Fakultu strojní ČVUT (1973), následně absolvoval postgraduální studium v oboru průmyslových robotů na ČVUT (1981) a manažerská studia (Stockholm 1992). Působil dosud v následujících funkcích:

- Ředitel správy majetkových účastí SPGroup a.s. Praha (2007–2013)
- Generální ředitel Jitka a.s. Jindřichův Hradec (2005)
- Výkonný ředitel BombardierTransportation a.s. Česká Lípa (2004–2005)
- Generální ředitel Metalprogres Strakonice s.r.o. (1997–2004)
- PA Consulting Prague (1995–1997)
- Generální ředitel JIPO PORSCHE (1992–1995)
- Generální ředitel Jihostroj a.s. Velešín (1991–1992)
- Technický ředitel Jihostroj a.s. Velešín (1989–1991)
- Vedoucí VVZ Roboty ČZ Strakonice (1973–1989)

Členství v orgánech jiných právnických osob:

<i>Název subjektu:</i>	AAAINDUSTRY, akciová společnost
<i>Angažmá:</i>	Statutární orgán – člen představenstva
<i>Název subjektu:</i>	Total Brokers a.s.
<i>Angažmá:</i>	Statutární orgán – člen představenstva
<i>Název subjektu:</i>	ABF a.s.
<i>Angažmá:</i>	Statutární orgán – člen představenstva
<i>Název subjektu:</i>	Blueberry Hill a.s.
<i>Angažmá:</i>	Dozorčí rada – člen dozorčí rady
<i>Název subjektu:</i>	Redvale a.s.
<i>Angažmá:</i>	Dozorčí rada – člen dozorčí rady
<i>Název subjektu:</i>	OTK GROUP, a.s.
<i>Angažmá:</i>	Dozorčí rada – člen dozorčí rady
<i>Název subjektu:</i>	Elektroporcelán Louny a.s.
<i>Angažmá:</i>	Statutární orgán – člen představenstva
<i>Název subjektu:</i>	Obchodní tiskárny, akciová společnost
<i>Angažmá:</i>	Statutární orgán – člen představenstva
<i>Název subjektu:</i>	SPGroup a.s.
<i>Angažmá:</i>	Dozorčí rada – člen dozorčí rady
<i>Název subjektu:</i>	Capital Management Company, a.s.
<i>Angažmá:</i>	Dozorčí rada – předseda dozorčí rady
<i>Název subjektu:</i>	AAA Průmyslový fond a.s.
<i>Angažmá:</i>	Dozorčí rada – člen dozorčí rady
<i>Název subjektu:</i>	PVA a.s.
<i>Angažmá:</i>	Dozorčí rada – člen dozorčí rady

<i>Název subjektu:</i>	Prague Property Leader a.s.
<i>Angažmá:</i>	Dozorčí rada – člen dozorčí rady
<i>Název subjektu:</i>	Prague Project Developers a.s.
<i>Angažmá:</i>	Dozorčí rada – člen dozorčí rady
<i>Název subjektu:</i>	Stone Hill a.s.
<i>Angažmá:</i>	Dozorčí rada – člen dozorčí rady
<i>Název subjektu:</i>	Prague Construction a.s.
<i>Angažmá:</i>	Dozorčí rada – člen dozorčí rady
<i>Název subjektu:</i>	Newvale a.s.
<i>Angažmá:</i>	Dozorčí rada – člen dozorčí rady
<i>Název subjektu:</i>	New Property Management a.s.
<i>Angažmá:</i>	Dozorčí rada – člen dozorčí rady
<i>Název subjektu:</i>	Total Brokers Partners a.s.
<i>Angažmá:</i>	Statutární orgán – člen představenstva
<i>Název subjektu:</i>	GREENVALE a.s.
<i>Angažmá:</i>	Dozorčí rada – člen dozorčí rady
<i>Název subjektu:</i>	Reprezentativní organizace odborových organizací skupiny SPG, a.s.
<i>Angažmá:</i>	Dozorčí rada – člen dozorčí rady
<i>Název subjektu:</i>	PVA EXPO, a.s.
<i>Angažmá:</i>	Statutární orgán – člen představenstva
<i>Název subjektu:</i>	GMF AQUAPARK PRAGUE, a.s.
<i>Angažmá:</i>	Statutární orgán – člen představenstva
<i>Název subjektu:</i>	Brown Hill, a.s.
<i>Angažmá:</i>	Dozorčí rada – člen dozorčí rady
<i>Název subjektu:</i>	Black Hill, a.s.
<i>Angažmá:</i>	Dozorčí rada – člen dozorčí rady
<i>Název subjektu:</i>	Prague Project Development a.s.
<i>Angažmá:</i>	Dozorčí rada – člen dozorčí rady
<i>Název subjektu:</i>	Lázně Praha, a.s.
<i>Angažmá:</i>	Dozorčí rada – člen dozorčí rady
<i>Název subjektu:</i>	BIZ DATA a.s.
<i>Angažmá:</i>	Statutární orgán – člen představenstva
<i>Název subjektu:</i>	AAA BYTY.CZ, akciová společnost
<i>Angažmá:</i>	Statutární orgán – člen představenstva
<i>Název subjektu:</i>	R.I.C.Service, spol. s r.o.
<i>Angažmá:</i>	Statutární orgán – jednatel

Jméno: Ing. Petr Pořízek
Funkce: Člen představenstva
Den vzniku členství v představenstvu: 29. 4. 2011

Dosavadní zkušenosti a kvalifikační předpoklady pro výkon funkce:

Vzdělání: 1980–1984 VŠE Praha, ekonomika zahraničního obchodu

Profesní praxe:

- 2005–dosud SPGroup a.s. – finanční ředitel
- 2001–2003 ČSKD-INTRANS a.s. – finanční ředitel, člen představenstva (2002–2003)
- 1996–2000 EDIT holding a.s. – generální ředitel (1996–1998), finanční ředitel (1999–2000), člen představenstva (1996–2000)
- 1994–1995 EDIT, spol. s r.o. – finanční ředitel (1994), generální ředitel (1995)
- 1990–1994 STAVIS spol. s r. o. Praha – hlavní ekonom
- 1984–1990 DAK Slušovice – referent zahraničního obchodu, ekonom

Členství v orgánech jiných právnických osob:

<i>Název subjektu:</i>	Podnikatelská Komunální a.s.
<i>Angažmá:</i>	Dozorčí rada – člen dozorčí rady
<i>Název subjektu:</i>	Obchodní tiskárny, akciová společnost
<i>Angažmá:</i>	Dozorčí rada – předseda dozorčí rady
<i>Název subjektu:</i>	BIZ DATA a.s.
<i>Angažmá:</i>	Dozorčí rada – člen dozorčí rady
<i>Název subjektu:</i>	Reprezentativní organizace zaměstnavatelů, a.s.
<i>Angažmá:</i>	Dozorčí rada – člen dozorčí rady
<i>Název subjektu:</i>	PVA a.s.
<i>Angažmá:</i>	Dozorčí rada – člen dozorčí rady
<i>Název subjektu:</i>	Total Brokers a.s.
<i>Angažmá:</i>	Dozorčí rada – předseda dozorčí rady
<i>Název subjektu:</i>	AAA Realitní fond, a.s.
<i>Angažmá:</i>	Dozorčí rada – předseda dozorčí rady
<i>Název subjektu:</i>	Total Brokers Partners a.s.
<i>Angažmá:</i>	Dozorčí rada – předseda dozorčí rady
<i>Název subjektu:</i>	SPGroup a.s.
<i>Angažmá:</i>	Dozorčí rada – předseda dozorčí rady
<i>Název subjektu:</i>	TIVERTON a.s.
<i>Angažmá:</i>	Dozorčí rada – předseda dozorčí rady
<i>Název subjektu:</i>	Reprezentativní organizace odborových organizací skupiny SPG, a.s.
<i>Angažmá:</i>	Dozorčí rada – člen dozorčí rady
<i>Název subjektu:</i>	Elektroporcelán Louny a.s.
<i>Angažmá:</i>	Dozorčí rada – člen dozorčí rady
<i>Název subjektu:</i>	PVA EXPO, a.s.
<i>Angažmá:</i>	Dozorčí rada – člen dozorčí rady
<i>Název subjektu:</i>	Redvale a.s.
<i>Angažmá:</i>	Dozorčí rada – předseda dozorčí rady
<i>Název subjektu:</i>	AQUAPALACE, a.s.
<i>Angažmá:</i>	Dozorčí rada – člen dozorčí rady

Jméno: JUDr. Ivana Zórklerová
Funkce: Člen představenstva
Den vzniku funkce: 30. 8. 2010

Dosavadní zkušenosti a kvalifikační předpoklady pro výkon funkce:

Vystudovala Právnickou fakultu Univerzity Karlovy v Praze, obor právo (1984). V letech 1989 až 2002 pracovala jako právník v České pojišťovně a.s., v letech 2003 až 2007 zastávala pozici vedoucí právní a likvidační divize v makléřské společnosti RESPECT Insurance Brokers a.s. Od roku 2007 pracovala jako právník ve společnosti Slavia pojišťovna a.s., v roce 2007 až 2009 působila jako členka dozorčí rady a od srpna 2010 je členem představenstva. V současné době pracuje jako vedoucí právního oddělení a compliance Slavia pojišťovny a.s.

• **Údaje o členech dozorčí rady Slavia pojišťovny a.s.:**

Jméno: Mgr. Jakub Schejbal
Funkce: Člen dozorčí rady
Den vzniku funkce: 25. 6. 2014

Dosavadní zkušenosti a kvalifikační předpoklady pro výkon funkce:

Vystudoval Právnickou fakultu Univerzity Karlovy v Praze, obor právo a právní věda. Po složení advokátních zkoušek u ČAK pracoval jako právník v Hypoteční bance a. s. a od roku 2012 působí jako samostatný advokát.

Jméno: Mgr. Adam Herclík
Funkce: Člen dozorčí rady
Den vzniku funkce: 25. 9. 2015

Dosavadní zkušenosti a kvalifikační předpoklady pro výkon funkce:

Vystudoval Právnickou fakultu Západočeské univerzity v Plzni, obor právo a právní věda. V letech 2008 až 2012 pracoval jako disponent v oblasti neživotního pojištění v České pojišťovně. Následně nastoupil do Slavia pojišťovny a.s. do oddělení likvidace pojistných událostí. V současné době působí jako člen právního oddělení Slavia pojišťovny a.s.

• **Souhrnná výše úvěrů, půjček poskytnutých Slavia pojišťovnou a.s. členům její dozorčí rady a členům představenstva:**

Slavia pojišťovna a.s. neposkytla žádné úvěry ani půjčky členům své dozorčí rady ani členům představenstva.

- **Souhrnná výše záruk vydaných Slavia pojišťovnou a.s. za členy dozorčí rady a členy představenstva:**

Slavia pojišťovna a.s. nevydala žádné záruky za členy své dozorčí rady ani členy představenstva.

2) ÚDAJE O SLOŽENÍ AKCIONÁŘŮ

a) Právnícké osoby s kvalifikovanou účastí:

Obchodní firma nebo název:	Capital Management Company, a.s.
Právní forma:	Akciová společnost
Adresa sídla:	Masarykovo nábřeží 28, Praha 1
Výše podílu na hlasovacích právech:	68,46 %

Obchodní firma nebo název:	SPGroup, a.s.
Právní forma:	Akciová společnost
Adresa sídla:	Masarykovo nábřeží 28, Praha 1
Výše podílu na hlasovacích právech:	16,17 %

Obchodní firma nebo název:	LimitranaTrading Limited
Právní forma:	Holdingová společnost
Adresa sídla:	Diagorou 4, P.C. 1097, Nicosia, Cyprus
Výše podílu na hlasovacích právech:	8,09 %

Obchodní firma nebo název:	New Property Management a.s.
Právní forma:	Akciová společnost
Adresa sídla:	Masarykovo nábřeží 28, Praha 1
Výše podílu na hlasovacích právech:	7,28 %

3) ÚDAJE O STRUKTUŘE SKUPINY, JEJÍŽ JE SLAVIA POJIŠŤOVNA A.S. SOUČÁSTÍ

a) Informace o osobách, které jsou ve vztahu k tuzemské pojišťovně nebo tuzemské zajišťovně ovládajícími osobami, popřípadě většinovým společníkem

Obchodní firma nebo název:	Capital Management Company, a.s.
Právní forma:	Akciová společnost
Adresa sídla:	Masarykovo nábřeží 28, Praha 1
Výše podílu na hlasovacích právech:	68,46 %
Výše podílu na základním kapitálu:	68,46 %

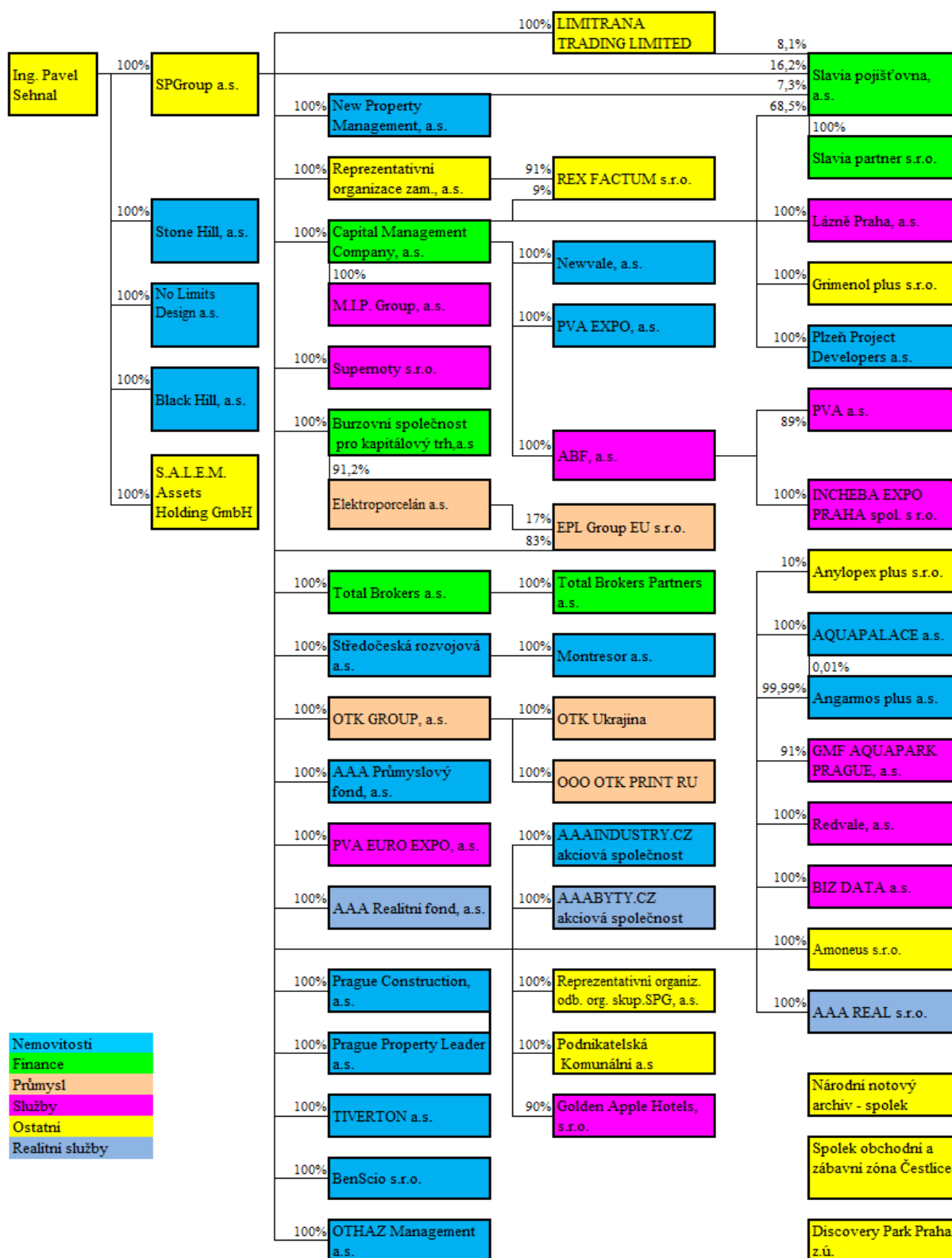
Obchodní firma nebo název:	SPGroup, a.s.
Právní forma:	Akciová společnost
Adresa sídla:	Masarykovo nábřeží 28, Praha 1
Výše podílu na hlasovacích právech:	16,17 %
Výše podílu na základním kapitálu:	16,17 %

- i. Souhrnná výše pohledávek Slavia pojišťovny a.s. a souhrnná výše závazků Slavia pojišťovny a.s. vůči ovládající osobě:
K 30. 6. 2018 Slavia pojišťovna a.s. eviduje od ovládající osoby podřízenou zápůjčku v celkové nominální výši 50 mil. Kč a dále úrokové příslušenství k podřízené zápůjčce ve výši 2 236 tis. Kč. Slavia pojišťovna a. s. eviduje pohledávky vůči ovládajícím osobám, a to nájemné za SPGroup a.s. ve výši 180 tis. Kč.
- ii. Souhrnná výše cenných papírů, které má Slavia pojišťovna a.s. v aktivech a které jsou emitovány ovládající osobou, a souhrnná výše závazků Slavia pojišťovny a.s. z těchto cenných papírů:
Slavia pojišťovna a.s. neeviduje k 30. 6. 2018 v aktivech žádné takové cenné papíry ani žádné závazky z nich.
- iii. Souhrnná výše záruk vydaných Slavia pojišťovnou a.s. za ovládající osobou a souhrnná výše záruk přijatých Slavia pojišťovnou a.s. od ovládající osoby:
Slavia pojišťovna a.s. nevydala žádné záruky za ovládající osobou, ani žádné záruky od ovládající osoby nepřijala.

b) Informace o osobách, které jsou ve vztahu k Slavia pojišťovně a.s. ovládanými osobami, popřípadě v nichž je Slavia pojišťovna a.s. většinovým společníkem

K 30. 6. 2018 je Slavia pojišťovna a.s. jediným společníkem právnické osoby Slavia partner, s.r.o., IČ: 047 57 416, vedená ve složce C 253193, Městského soudu v Praze, se sídlem Revoluční 655/1, Staré Město, Praha 1, 110 00.

c) Grafické znázornění skupiny



Stav k: 30.6.2018

27.4.2018 přejmenování Prague Project Developers na Plzeň Project Developers
 29.6.2018 koupě společnosti INCHEBA EXPO PRAHA spol. s r.o.

4) ÚDAJE O ČINNOSTI SLAVIA POJIŠŤOVNY A.S. VČETNĚ FINANČNÍCH UKAZATELŮ

a) Předmět podnikání (činnosti) zapsaný v obchodním rejstříku

- i. Pojišťovací činnosti dle zák. č. 277/2009 Sb., o pojišťovnictví, v rozsahu pojistných odvětví neživotních pojištění č. 1, 2, 3, 4, 7, 8, 9, 10, 13, 14, 15, 16, 17, 18 uvedených v části B přílohy č. 1 k zákonu o pojišťovnictví
- ii. Činnosti související s pojišťovací činností dle § 3 odst. 4 zákona o pojišťovnictví
 - a. zprostředkovatelská činnost prováděná v souvislosti s pojišťovací činností dle zákona o pojišťovnictví
 - b. poradenská činnost související s pojištěním fyzických a právnických osob dle zákona o pojišťovnictví
 - c. zprostředkování záruk a závazků
 - d. zprostředkování půjček, včetně factoringu a financování obchodních transakcí
- iii. Zajišťovací činnosti pro neživotní zajištění dle zákona č. 277/2009 Sb., o pojišťovnictví

b) Přehled činností skutečně vykonávaných

- i. Pojišťovací činnosti dle zák. č. 277/2009 Sb., o pojišťovnictví, v rozsahu pojistných odvětví neživotních pojištění č. 1, 2, 3, 4, 7, 8, 9, 10, 13, 14, 15, 16, 17, 18 uvedených v části B přílohy č. 1 k zákonu o pojišťovnictví
- ii. Činnosti související s pojišťovací činností dle § 3 odst. 4 zákona o pojišťovnictví
 - a. zprostředkovatelská činnost prováděná v souvislosti s pojišťovací činností dle zákona o pojišťovnictví
 - b. poradenská činnost související s pojištěním fyzických a právnických osob dle zákona o pojišťovnictví
- iii. Zajišťovací činnosti pro neživotní zajištění dle zákona č. 277/2009 Sb., o pojišťovnictví

c) Přehled činností, jejichž vykonávání nebo poskytování bylo Českou národní bankou omezeno nebo pozastaveno

Výkon žádných činností nebyl Českou národní bankou Slavia pojišťovně a.s. omezen nebo pozastaven.

d) Rozvaha Slavia pojišťovny a.s.

ROZVAHA POJIŠŤOVNY														
Pojišťovna: SLAVIA POJIŠŤOVNA a.s.														
Sídlo: Praha 1, Revoluční 1/655														
IČO: 60197501														
		v tis. Kč			v tis. Kč			v tis. Kč			v tis. Kč			
		30. 6. 2018			31. 3. 2018			31. 12. 2017			30. 9. 2017			
	Číslo řádku	Hrubá výše	Úprava	Čistá výše	Hrubá výše	Úprava	Čistá výše	Hrubá výše	Úprava	Čistá výše	Hrubá výše	Úprava	Čistá výše	
		1	2	3	1	2	3	1	2	3	1	2	3	
AKTIVA														
A.	Pohledávky za upsaný základní kapitál	001												
B.	Dlouhodobý nehmotný majetek, z toho:	002	76 415	48 948	27 467	73 118	45 846	27 272	68 967	43 270	25 697	66 169	40 959	25 210
C.	Finanční umístění (investice)	004	656 430	2 266	654 164	656 316	2 039	654 277	656 310	1 813	654 497	666 910	1 586	665 324
I.	Pozemky a stavby (nemovitosti), z toho:	005	175 997	2 266	173 731	175 997	2 039	173 958	175 997	1 813	174 184	186 682	1 586	185 096
II.	Finanční umístění v podnikatelských seskupeních	007	200	0	200	200	0	200	200	0	200	200	0	200
III.	Jiná finanční umístění	012	480 233	0	480 233	480 119	0	480 119	480 113	0	480 113	480 028	0	480 028
	1. Akcie a ostatní cenné papíry s proměnlivým výnosem, ostatní podíly	013	0	0	0	0	0	0	0	0	0	0	0	0
	2. Dluhové cenné papíry	014	17 522	0	17 522	17 450	0	17 450	17 481	0	17 481	17 429	0	17 429
	3. Finanční umístění v investičních sdruženích	015	0	0	0	0	0	0	0	0	0	0	0	0
	5. Ostatní půjčky	016	0	0	0	0	0	0	0	0	0	0	0	0
	6. Depozita u finančních institucí	017	462 711	0	462 711	462 669	0	462 669	462 632	0	462 632	462 599	0	462 599
	7. Ostatní finanční umístění	018	0	0	0	0	0	0	0	0	0	0	0	0
IV.	Depozita při aktivním zajištění	019	0	0	0	0	0	0	0	0	0	0	0	0
D.	Finanční umístění životního pojištění, je-li nositelem investičního rizika pojistník	020	0	0	0	0	0	0	0	0	0	0	0	0
E.	Dlužníci	021	249 300	72 084	177 216	183 076	72 085	110 991	212 124	72 006	140 118	233 787	71 808	161 979
I.	Pohledávky z operací přímého pojištění	022	141 042	71 227	69 815	137 644	71 228	66 416	127 587	71 135	56 452	131 345	70 988	60 357
II.	Pohledávky z operací zajištění	025	103 570	0	103 570	42 860	0	42 860	81 664	0	81 664	89 607	0	89 607
III.	Ostatní pohledávky	026	4 688	857	3 831	2 572	857	1 715	2 873	871	2 002	12 835	820	12 015
F.	Ostatní aktiva	027	282 802	6 749	276 053	259 045	6 400	252 645	267 581	6 113	261 468	231 881	5 869	226 012
I.	Dlouhodobý hmotný majetek, jiný než pozemky a stavby (nemovitosti), a zásoby	028	11 856	6 749	5 107	8 725	6 400	2 325	8 240	6 113	2 127	7 636	5 869	1 767
II.	Hotovost na účtech u finančních institucí a hotovost v pokladně	029	270 946	0	270 946	250 320	0	250 320	259 341	0	259 341	224 245	0	224 245
III.	Jiná aktiva	030	0	0	0	0	0	0	0	0	0	0	0	0
G.	Přechodné účty aktiv	031	84 785	0	84 785	78 517	0	78 517	78 159	0	78 159	78 872	0	78 872
I.	Naběhlé úroky a nájemné	032	0	0	0	0	0	0	0	0	0	0	0	0
II.	Odložené pořizovací náklady na pojistné smlouvy, v tom oddělené:	033	56 576	0	56 576	52 299	0	52 299	50 685	0	50 685	52 765	0	52 765
III.	Ostatní přechodné účty aktiv, z toho:	036	28 209	0	28 209	26 218	0	26 218	27 474	0	27 474	26 107	0	26 107
AKTIVA CELKEM		038	1 349 732	130 047	1 219 685	1 250 072	126 370	1 123 702	1 283 141	123 202	1 159 939	1 277 619	120 222	1 157 397

	Číslo řádku	30. 6. 2018			31. 3. 2018			31. 12. 2017			30. 9. 2017		
		Hrubá výše	Úprava	Čistá výše	Hrubá výše	Úprava	Čistá výše	Hrubá výše	Úprava	Čistá výše	Hrubá výše	Úprava	Čistá výše
		1	2	3	1	2	3	1	2	3	1	2	3
PASIVA													
A. Vlastní kapitál	039			245 877			242 955			235 636			236 751
I. Základní kapitál, z toho:	040			371 000			371 000			371 000			371 000
II. Emisní ážio	042			56 143			56 143			56 143			56 143
III. Rezervní fond na nové ocenění	043			0			0			0			0
IV. Ostatní kapitálové fondy	044			28 237			28 237			28 237			36 736
V. Rezervní fond a ostatní fondy ze zisku	045			0			0			0			0
VI. Nerozdělený zisk minulých účetních období nebo neuhrazená ztráta minulých účetních období	046			-219 743			-219 743			-270 023			-270 022
VII. Zisk nebo ztráta běžného účetního období	047			10 240			7 318			50 279			42 894
B. Podřízená pasiva	048			50 000			50 000			50 000			50 000
C. Technické rezervy	049	903 839	328 180	575 659	856 761	304 780	551 981	849 554	300 606	548 948	842 861	286 966	555 895
1. Rezerva na nezasloužené pojistné	050	341 646	103 173	238 473	317 286	93 621	223 665	301 250	90 495	210 755	309 191	89 923	219 268
2. Rezerva pojistného životních pojištění	053												
3. Rezerva na pojistná plnění nevyřízených pojistných událostí	054	525 978	223 193	302 785	503 097	209 346	293 751	513 417	208 298	305 119	497 112	196 111	301 001
4. Rezerva na prémie a slevy	057	7 795	1 814	5 981	7 396	1 813	5 583	5 905	1 813	4 092	5 445	932	4 513
5. Vyrovnávací rezerva	x												
6. Rezerva na splnění závazků z použité technické úrokové míry a ostatních početních parametrů	x												
7. Rezerva pojistného neživotních pojištění	x	0	0	0	0	0	0	0	0	0	0	0	0
8. Rezerva na závazky Kanceláře	060	28 420	0	28 420	28 982	0	28 982	28 982	0	28 982	31 113	0	31 113
9. Ostatní technické rezervy	x												
D. Technická rezerva na životní pojištění, je-li nositelem investičního rizika pojistník	061	0	0	0	0	0	0	0	0	0	0	0	0
E. Rezervy	062			132			126			124			125
1. Rezerva na důchody a podobné závazky	063			0			0			0			0
2. Rezerva na daně	064			0			0			0			0
3. Ostatní rezervy	065			132			126			124			125
F. Depozita při pasivním zajištění	066			0			0			0			0
G. Věřitelé	067			232 783			160 438			200 926			208 250
I. Závazky z operací přímého pojištění	068			73 377			73 802			63 578			55 535
II. Závazky z operací zajištění	069			144 113			72 592			122 375			136 680
III. Výpůjčky zaručené dluhopisem	070			0			0			0			0
IV. Závazky vůči finančním institucím	072			0			0			0			0
V. Ostatní závazky, z toho:	073			15 293			14 044			14 973			16 035
VI. Garanční fond Kanceláře	075			0			0			0			0
H. Přechodné účty pasiv	076			115 234			118 202			124 305			106 376
I. Výdaje příštích období a výnosy příštích období	077			30 706			28 820			27 843			24 480
II. Ostatní přechodné účty pasiv, z toho:	078			84 528			89 382			96 462			81 896
PASIVA CELKEM	080			1 219 685			1 123 702			1 159 939			1 157 397

e) Výkaz zisku a ztráty Slavia pojišťovny a.s.

	Řádek	30. 6. 2018	31. 3. 2018	31. 12. 2017	30. 9. 2017
I. TECHNICKÝ ÚČET K NEŽIVOTNÍMU POJIŠTĚNÍ					
1. Zasloužené pojistné, očištěné od zajištění:	11	233 569	115 901	484 181	363 413
a) předepsané hrubé pojistné	12	416 430	201 404	773 445	591 587
b) pojistné postoupené zajišťovatelům (-)	13	155 144	72 593	275 881	206 278
c) změna stavu hrubé výše rezervy na nezasloužené pojistné (+/-)	14	-40 395	-16 036	-17 441	-25 382
d) změna stavu rezervy na nezasloužené pojistné, podíl zajišťovatelů (+/-)	15	12 678	3 126	4 058	3 486
2. Převedené výnosy z finančního umístění (investic) z Netechnického účtu	16	1 079	543	1 201	2 705
3. Ostatní technické výnosy, očištěné od zajištění	17	45	44	22 585	1 188
4. Náklady na pojistná plnění, očištěné od zajištění:	18	103 764	41 696	198 828	151 795
a) náklady na pojistná plnění:	19	106 167	53 132	193 174	150 260
aa) hrubá výše	20	165 884	81 357	306 823	241 903
ab) podíl zajišťovatelů	21	59 717	28 225	113 649	91 643
b) změna stavu rezervy na pojistná plnění (+/-):	22	-2 403	-11 436	5 654	1 535
ba) hrubá výše	23	12 561	-10 320	19 109	2 803
bb) podíl zajišťovatelů	24	14 964	1 116	13 455	1 268
5. Změny stavu ostatních technických rezerv, očištěné od zajištění (+/-)	25	1 396	1 560	-6 938	-4 385
6. Prémie a slevy, očištěné od zajištění	26	1 695	920	4 446	3 178
7. Čistá výše provozních nákladů:	27	105 372	58 777	229 794	169 927
a) pořizovací náklady na pojistné smlouvy	28	51 388	26 444	108 366	82 128
b) změna stavu časově rozlišených pořizovacích nákladů (+/-)	29	-5 892	-1 615	-2 486	-4 566
c) správní režie	30	103 458	49 666	200 467	146 410
d) provize od zajišťovatelů a podíly na ziscích (-)	31	43 582	15 718	76 553	54 045
8. Ostatní technické náklady, očištěné od zajištění	32	8 613	4 402	41 589	17 236
9. Změna stavu vyrovnávací rezervy (+/-)	33	0	0	0	0
10. Mezisoučet, zůstatek (výsledek) technického účtu k neživotnímu pojištění	34	13 853	9 133	40 248	29 555
III. NETECHNICKÝ ÚČET					
1. Výsledek technického účtu k neživotnímu pojištění	64	13 853	9 133	40 248	29 555
2. Výsledek technického účtu k životnímu pojištění	65	0	0	0	0
3. Výnosy z finančního umístění (investic):	66	1 782	887	45 794	35 581
a) výnosy z podílů se zvláštním uvedením těch, které pocházejí z ovládaných osob	67	0	0	0	0
b) výnosy z ostatního finančního umístění (investic), se zvláštním uvedením těch, které pocházejí z ovládaných osob	68	1 782	887	3 570	2 705
c) změny hodnoty finančního umístění (investic), z toho:	71	0	0	16 148	6 800
d) výnosy z realizace finančního umístění (investic)	72	0	0	26 076	26 076
4. Převedené výnosy finančního umístění (investic) z technického účtu k životnímu pojištění	73	0	0	0	0
5. Náklady na finanční umístění (investice):	74	532	267	28 212	16 372
a) náklady na správu finančního umístění (investic), včetně úroků	75	79	40	381	301
b) změna hodnoty finančního umístění (investic), z toho:	76	453	227	1 755	680
c) náklady spojené s realizací finančního umístění (investic)	77	0	0	26 076	15 391
6. Převod výnosů z finančního umístění (investic) na technický účet k neživotnímu pojištění	78	-1 079	-543	-1 201	-2 705
7. Ostatní výnosy	79	3 143	554	3 408	1 610
8. Ostatní náklady	80	6 773	2 441	7 707	4 654
9. Daň z příjmů z běžné činnosti	81	0	0	0	0
10. Zisk nebo ztráta z běžné činnosti po zdanění	82	10 394	7 323	52 330	43 015
11. Mimořádné výnosy	84	0	0	0	0
12. Mimořádné náklady	83	0	0	0	0
13. Mimořádný zisk nebo ztráta	85	0	0	0	0
14. Daň z příjmů z mimořádné činnosti	86	0	0	0	0
15. Ostatní daně neuvedené v předcházejících položkách	87	154	5	2 051	121
16. Zisk nebo ztráta za účetní období	88	10 240	7 318	50 279	42 894

f) Reálné a jmenovité hodnoty finančních derivátů

Slavia pojišťovna a.s. k 30. 6. 2018 neúčtovala o žádných finančních derivátech.

g) Poměrové ukazatele Slavia pojišťovny a.s.

i. Ukazatele solventnosti

	31.12.2016	31.12.2017
SCR	250 348 640	255 758 133
MCR	99 974 000	94 498 000
Disponibilní zdroje / solventnostní kap. požadavek	46,5 %	104,2 %

ii. Ukazatel upravené míry solventnosti

Nad Slavia pojišťovnou a.s. není vykonáván dohled ve skupině podle § 87, odst. 1, písm. a) a b) zákona o pojišťovnictví.

iii. Rentabilita průměrných aktiv (ROAA = zisk nebo ztráta za účetní období / aktiva celkem)

	30. 9. 2017	31. 12. 2017	31. 3. 2018	30. 6. 2018
ROAA	4,0 %	4,6 %	0,6 %	0,9 %

iv. Rentabilita průměrného vlastního kapitálu (ROAE = zisk nebo ztráta za úč. období/vlastní kapitál)

	30. 9. 2017	31. 12. 2017	31. 3. 2018	30. 6. 2018
ROAE	21,6 %	25,4 %	3,1 %	4,3 %

v. „Combined ratio“ v neživotním pojištění (= (náklady na pojistná plnění, včetně změny stavu rezervy na pojistná plnění, očištěné od zajištění + čistá výše provozních nákladů) / zasloužené pojistné očištěné od zajištění)

	30. 9. 2017	31. 12. 2017	31. 3. 2018	30. 6. 2018
Combined ratio	89 %	89 %	87 %	90 %



Slavia pojišťovna a.s.

Revoluční 1, 110 00 Praha 1

Info linka: +420 255 790 111

Fax: +420 255 790 199

E-mail: info@slavia-pojistovna.cz

www.slavia-pojistovna.cz