



SLAVIA
— POJIŠŤOVNA

**Zveřejňované údaje
a výsledky pojišťovny
k 31. 3. 2014
dle vyhlášky č. 434/2009 Sb.**

Moderní přístup
k tradičním hodnotám

OBSAH

ÚDAJE O SLAVIA POJIŠŤOVNĚ A.S.	3
ÚDAJE O SLOŽENÍ AKCIONÁŘŮ	11
a) Právnícké osoby s kvalifikovanou účastí	11
ÚDAJE O STRUKTUŘE SKUPINY, JEJÍŽ JE SLAVIA POJIŠŤOVNA A.S. SOUČÁSTÍ	11
a) Informace o osobách, které jsou ve vztahu k tuzemské pojišťovně nebo tuzemské zajišťovně ovládajícími osobami, popřípadě většinovým společníkem.....	11
b) Informace o osobách, které jsou ve vztahu k Slavia pojišťovně a.s. ovládanými osobami, popřípadě v nichž je Slavia pojišťovna a.s. většinovým společníkem	11
c) Grafické znázornění skupiny	12
d) Slavia pojišťovna a.s. nepodléhá povinnosti udržovat upravenou míru solventnosti	12
ÚDAJE O ČINNOSTI SLAVIA POJIŠŤOVNY A.S. VČETNĚ FINANČNÍCH UKAZATELŮ	13
a) Předmět podnikání (činnosti) zapsaný v obchodním rejstříku	13
b) Přehled činností skutečně vykonávaných	13
c) Přehled činností, jejichž vykonávání nebo poskytování bylo Českou národní bankou omezeno nebo pozastaveno	13
d) Rozvaha Slavia pojišťovny a.s. k 31. 3. 2014	14
e) Výkaz zisku a ztráty Slavia pojišťovny a.s. k 31. 4. 2014	16
f) Reálné a jmenovité hodnoty derivátů	17
g) Poměrové ukazatele Slavia pojišťovny a.s.	17

Společnost Slavia pojišťovna a.s. tímto uveřejňuje následující údaje o sobě, o složení akcionářů, o skupině, jejíž je součástí, a o své činnosti, včetně finančních ukazatelů, ve smyslu příslušných ustanovení zákona č. 277/2009 Sb. o pojišťovnictví, ve znění pozdějších předpisů a vyhlášky České národní banky č. 434/2009 Sb., kterou se provádějí některá ustanovení zákona o pojišťovnictví, ve znění pozdějších předpisů.

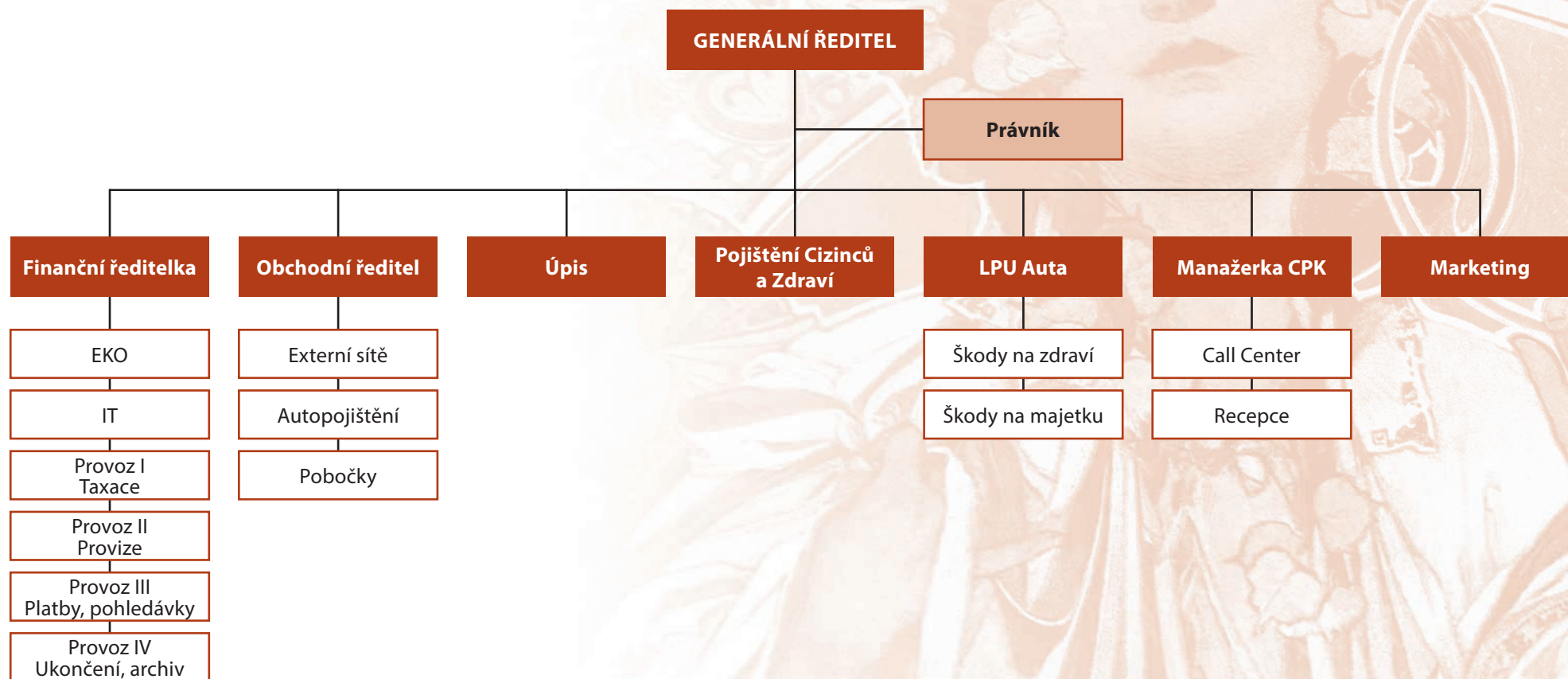
Údaje jsou uveřejňovány podle stavu k 31. 3. 2014.

ÚDAJE O SLAVIA POJIŠŤOVNĚ A.S.

- i. Obchodní firma:** Slavia pojišťovna a.s.
Právní forma: Akciová společnost
Adresa sídla: Revoluční 1/655, 110 00 Praha 1
Identifikační číslo: 60197501
Zápis v obchodním rejstříku: V obchodním rejstříku vedeném Městským soudem v Praze, oddíl B, vložka 2591
- ii. Datum zápisu do obchodního rejstříku:** 1. června 1994
- iii. Výše základního kapitálu zapsaného v obchodním rejstříku:** 310 000 000 Kč
- iv. Výše splaceného základního kapitálu:** 310 000 000 Kč
- v. Druh, forma, podoba a počet emitovaných akcií s uvedením jejich jmenovité hodnoty:** 620 ks akcií na majitele v zaknihované podobě ve jmenovité hodnotě jedné akcie 500 000 Kč.
- vi. Údaje o nabytí vlastních akcií a zatímních listů a jiných účastnických cenných papírů s uvedením druhu, formy, podoby a počtu:** Společnost nenabyla žádné vlastní akcie, zatímní listy nebo jiné účastnické cenné papíry.
- vii. Údaje o zvýšení základního kapitálu v roce 2014:** Slavia pojišťovna a.s. zvýšila v období od 1. 1. 2014 do 31. 3. 2014 základní kapitál společnosti formou dobrovolného příplatku akcionáře o 53 mil. Kč.

viii. Organizační schéma Slavia pojišťovny a.s. k 31. 3. 2014:

Počet organizačních složek: 1
 Počet zaměstnanců (přepočtený stav): 119



ix. Údaje o členech dozorčího orgánu a představenstva Slavia pojišťovny a.s.:

ÚDAJE O ČLENECH PŘEDSTAVENSTVA SLAVIA POJIŠŤOVNY A.S.:

Jméno: Ing. Radek Žďárský, MBA
Funkce: Předseda představenstva a generální ředitel
Den vzniku členství v představenstvu: 29. 6. 2011

Dosavadní zkušenosti a kvalifikační předpoklady pro výkon funkce:

Vystudoval VŠDS v Žilině a postgraduální manažerské studium na VÚT Brno. Svě vzdělání později završil získáním titulu MBA na Prague International Business School při VŠE Praha.

Na manažerských pozicích v Top managementu působil od roku 1995 a to ve společnostech Lybar, a. s., Jitona, a. s. Od roku 1999 zastával pozici generálního ředitele ve společnostech Jitona, a. s. a Česká zbrojovka, a. s. V dubnu 2006 nastoupil do společnosti Pojišťovna Slavia a. s. na pozici generálního ředitele.

Členství v orgánech jiných právnických osob:

Název subjektu:	Biz Data, a.s.
Angažmá:	Statutární orgán - člen představenstva
Název subjektu:	TEMIRA s.r.o
Angažmá:	Statutární orgán - jednatel

Jméno: Mgr. Milan Kolanda
Funkce: Místopředseda představenstva
Den vzniku členství v představenstvu: 29. 4. 2011

Dosavadní zkušenosti a kvalifikační předpoklady pro výkon funkce:

Vystudoval Právnickou fakultu Univerzity Karlovy v Praze, obor právo (1997). V letech 1997 až 2001 pracoval jako právník společnosti Bankovní holding a.s., v letech 2001 až 2004 pracoval jako právník specialista v odboru restrukturalizace České konsolidační agentury (dříve Konsolidační banka Praha s.p.ú.). Od roku 2005 pracuje v rámci finanční skupiny (holdingu) SPGroup na pozici vedoucího právního odboru. Od dubna 2006 působí jako člen a místopředseda představenstva Slavia pojišťovna a.s..

Členství v orgánech jiných právnických osob:

Název subjektu:	Pro4Promotion s.r.o.
Angažmá:	Statutární orgán - jednatel
Název subjektu:	Společenství vlastníků jednotek domu Na Hutích čp, 1519
Angažmá:	Předseda výboru
Název subjektu:	LORENTA s.r.o.
Angažmá:	Statutární orgán - jednatel

Jméno: Ing. Bohumil Vrhel
Funkce: Člen představenstva
Den vzniku členství v představenstvu: 7. 4. 2009

Dosavadní zkušenosti a kvalifikační předpoklady pro výkon funkce:

Vystudoval fakultu stojní ČVUT (1973), následně Postgraduální studium v oboru průmyslových robotů na ČVUT (1981) a managereká studia (Stockholm 1992). Působil dosud v následujících funkcích:

- Ředitel správy majetkových účastí SPGroup a.s. Praha (od 2007 - 2013)
- Generální ředitel Jitka a.s. Jindřichův Hradec (2005)
- Výkonný ředitel Bombardiere Transportation a.s. Česká Lípa (2004–2005)
- Generální ředitel Metalprogres Strakonice s. r.o. (1997–2004)
- PA Consulting Prague (1995–1997)
- Generální ředitel JIPO PORSCHE (1992–1995)
- Generální ředitel Jihostroj a.s. Velešín (1991–1992)
- Technický ředitel Jihostroj a.s. Velešín (1989–1991)
- Vedoucí VVZ Roboty ČZ Strakonice (1973–1989)

Členství v orgánech jiných právnických osob:

<i>Název subjektu:</i>	AAAINDUSTRY, akciová společnost
<i>Angažmá:</i>	Statutární orgán – člen představenstva
<i>Název subjektu:</i>	Total Brokers a.s.
<i>Angažmá:</i>	Statutární orgán – člen představenstva
<i>Název subjektu:</i>	ABF a.s.
<i>Angažmá:</i>	Statutární orgán - člen představenstva
<i>Název subjektu:</i>	Blueberry Hill a.s.
<i>Angažmá:</i>	Dozorčí rada – člen dozorčí rady
<i>Název subjektu:</i>	Redvale a.s.
<i>Angažmá:</i>	Dozorčí rada – člen dozorčí rady
<i>Název subjektu:</i>	OTK GROUP, a.s.
<i>Angažmá:</i>	Dozorčí rada – člen dozorčí rady
<i>Název subjektu:</i>	Elektroporcelán Louny a.s.
<i>Angažmá:</i>	Statutární orgán – člen představenstva
<i>Název subjektu:</i>	Obchodní tiskárny, akciová společnost
<i>Angažmá:</i>	Statutární orgán – člen představenstva
<i>Název subjektu:</i>	SPGroup a.s.
<i>Angažmá:</i>	Dozorčí rada - člen dozorčí rady
<i>Název subjektu:</i>	Capital Management Company, a.s.
<i>Angažmá:</i>	Dozorčí rada - předseda dozorčí rady
<i>Název subjektu:</i>	AAA Průmyslový fond a.s.
<i>Angažmá:</i>	Dozorčí rada – člen dozorčí rady
<i>Název subjektu:</i>	PVA a.s.
<i>Angažmá:</i>	Dozorčí rada – člen dozorčí rady
<i>Název subjektu:</i>	Prague Property Leader a.s.
<i>Angažmá:</i>	Dozorčí rada – člen dozorčí rady
<i>Název subjektu:</i>	Prague Project Developers a.s.
<i>Angažmá:</i>	Dozorčí rada – člen dozorčí rady
<i>Název subjektu:</i>	Stone Hill a.s.
<i>Angažmá:</i>	Dozorčí rada – člen dozorčí rady

Název subjektu:	Prague Construction a.s.
Angažmá:	Dozorčí rada – člen dozorčí rady
Název subjektu:	Newvale a.s.
Angažmá:	Dozorčí rada – člen dozorčí rady
Název subjektu:	New Property Management a.s.
Angažmá:	Dozorčí rada – člen dozorčí rady
Název subjektu:	Total Brokers Partners a.s.
Angažmá:	Statutární orgán – člen představenstva
Název subjektu:	GREENVALE a.s.
Angažmá:	Dozorčí rada – člen dozorčí rady
Název subjektu:	Reprezentativní organizace odborových organizací skupiny SPG, a.s.
Angažmá:	Dozorčí rada – člen dozorčí rady
Název subjektu:	PVA EXPO, a.s.
Angažmá:	Statutární orgán – člen představenstva
Název subjektu:	GMF AQUAPARK PRAGUE, a.s.
Angažmá:	Statutární orgán – člen představenstva
Název subjektu:	Brown Hill, a.s.
Angažmá:	Dozorčí rada – člen dozorčí rady
Název subjektu:	Black Hill, a.s.
Angažmá:	Dozorčí rada – člen dozorčí rady
Název subjektu:	Prague Project Development a.s.
Angažmá:	Dozorčí rada – člen dozorčí rady
Název subjektu:	Lázně Praha, a.s.
Angažmá:	Dozorčí rada – člen dozorčí rady
Název subjektu:	BIZ DATA a.s.
Angažmá:	Statutární orgán – člen představenstva
Název subjektu:	AAA BYTY.CZ akciová společnost
Angažmá:	Statutární orgán – člen představenstva

Jméno: Ing. Petr Pořízek
Funkce: Člen představenstva
Den vzniku členství v představenstvu: 29. 4. 2011

Dosavadní zkušenosti a kvalifikační předpoklady pro výkon funkce:

Vzdělání:
1980–1984 VŠE Praha, ekonomika zahraničního obchodu

Profesní praxe:
2005–2013 SPGroup a.s. – finanční ředitel
2001–2003 ČSKD-INTRANS a.s. – finanční ředitel, člen představenstva (2002–2003)
1996–2000 EDIT holding a.s. – generální ředitel (1996–1998), finanční ředitel (1999–2000),
člen představenstva (1996–2000)
1994–1995 EDIT, spol. s r.o. – finanční ředitel (1994), generální ředitel (1995)
1990–1994 STAVIS spol. s r. o. Praha – hlavní ekonom
1984–1990 DAK Slušovice – referent zahraničního obchodu, ekonom

Členství v orgánech jiných právnických osob:

Název subjektu:	Podnikatelská Komunální a.s.
Angažmá:	Dozorčí rada – člen dozorčí rady
Název subjektu:	Obchodní tiskárny, akciová společnost
Angažmá:	Dozorčí rada – předseda dozorčí rady
Název subjektu:	BIZ DATA a.s.
Angažmá:	Dozorčí rada – člen dozorčí rady
Název subjektu:	Reprezentativní organizace zaměstnavatelů, a.s.
Angažmá:	Dozorčí rada – člen dozorčí rady
Název subjektu:	PVA a.s.
Angažmá:	Dozorčí rada – člen dozorčí rady
Název subjektu:	Total Brokers a.s.
Angažmá:	Dozorčí rada – předseda dozorčí rady
Název subjektu:	AAA Realitní fond, a.s.
Angažmá:	Dozorčí rada – předseda dozorčí rady
Název subjektu:	Total Brokers Partners a.s.
Angažmá:	Dozorčí rada – předseda dozorčí rady
Název subjektu:	SPGroup a.s.
Angažmá:	Dozorčí rada – předseda dozorčí rady
Název subjektu:	TIVERTON a.s.
Angažmá:	Dozorčí rada – předseda dozorčí rady
Název subjektu:	Reprezentativní organizace odborových organizací skupiny SPGroup a.s.
Angažmá:	Dozorčí rada – člen dozorčí rady
Název subjektu:	Elektroporcelán Louny a.s.
Angažmá:	Dozorčí rada – člen dozorčí rady
Název subjektu:	PVA EXPO a.s.
Angažmá:	Dozorčí rada – člen dozorčí rady
Název subjektu:	Redvale a.s.
Angažmá:	Dozorčí rada – předseda dozorčí rady
Název subjektu:	AQUAPALACE, a.s.
Angažmá:	Dozorčí rada – člen dozorčí rady

Jméno: JUDr. Ivana Zórklerová
Funkce: Člen představenstva
Den vzniku členství v představenstvu: 30. 8. 2010

Dosavadní zkušenosti a kvalifikační předpoklady pro výkon funkce:

Vystudovala Právnickou fakultu Univerzity Karlovy v Praze, obor právo (1984). V letech 1989 až 2002 pracovala jako právník v České pojišťovně a.s., v letech 2003 až 2007 zastávala pozici vedoucí právní a likvidační divize v makléřské společnosti RESPECT Insurance Brokers a.s. Od roku 2007 pracuje jako právník ve společnosti Slavia pojišťovna a.s., kde působila v roce 2007 jako členka dozorčí rady a od srpna 2010 je členem představenstva.

ÚDAJE O ČLENECH DOZORČÍ RADY SLAVIA POJIŠŤOVNY A.S.:

K datu vydání této zprávy probíhá schvalování řízení nových kandidátů u orgánu státního dozoru.

Jméno:	Ing. Jan Vlachý, Ph.D.
Funkce:	Předseda dozorčí rady
Den vzniku členství v dozorčí radě :	21. 9. 2012
Den ukončení členství v dozorčí radě :	29. 12. 2013

Dosavadní zkušenosti a kvalifikační předpoklady pro výkon funkce:

Absolvoval obor ekonomika a řízení na ČVUT v Praze (1990) a získal titul Ph.D. na podnikohospodářské Fakultě VŠE v Praze (2009). V letech 1991 až 2001 zastával vedoucí pozice v Citibank, ČMZRB, Patria Finance a Raiffeisenbank, od té doby je samostatně výdělečně činný. V rámci poradenské činnosti se věnuje především problematice finančního řízení a řízení rizik, vedle toho přednáší na VŠ a publikuje. V minulosti byl mimo jiné členem orgánů společností Patria Finance, Patria Asset Management, Raiffeisenbank a Česká podnikatelská pojišťovna a členem legislativní komise Burzy cenných papírů. V současnosti je též členem revizní komise České společnosti ekonomické.

Jméno:	Ing. Jaromír Prokop, MBA
Funkce:	Člen dozorčí rady
Den vzniku členství v dozorčí radě:	4. 5. 2009
Den ukončení členství v dozorčí radě :	28. 2. 2014

Dosavadní zkušenosti a kvalifikační předpoklady pro výkon funkce:

Vystudoval ekonomický obor na Vysoké škole zemědělské (1994), absolvoval studium MBA Sheffield Hallam University na Českém vysokém učení technickém v Praze (2000). V letech 2000 až 2003 pracoval jako projektový manažer ve společnosti MAI Insurance Brokers, s.r.o., v letech 2003 až 2006 působil jako vedoucí referátu v České pojišťovně. Od roku 2006 pracuje v rámci finanční skupiny SPGroup, a.s., od roku 2008 do října 2013 byl členem vedení Slavia pojišťovny a.s.

Členství v orgánech jiných právnických osob:

Název subjektu:	Biz Data, a.s.
Angažmá:	Dozorčí rada – člen dozorčí rady

Jméno:	Ing. Aleš Klíč
Funkce:	Člen dozorčí rady
Den vzniku členství v dozorčí radě:	4. 11. 2011

Dosavadní zkušenosti a kvalifikační předpoklady pro výkon funkce:

Vystudoval Fakultu ekonomicko-správní Univerzity Pardubice (1998). V letech 1998 až 2000 pracoval jako analytik obchodu a trhu, poté jako marketingový manažer a marketingový ředitel v Komerční bance, a.s. Následně do roku 2004 působil v komunikační agentuře Dimar, s.r.o., jako ředitel společnosti a v letech 2004 až 2006 byl ředitelem úseku společnosti Plzeňské městské dopravní podniky, a.s. Od roku 2006 pracuje v rámci finanční skupiny SPGroup a.s. jako ředitel reklamní agentury FILIP Media, a.s.

Členství v orgánech jiných právnických osob:

Název subjektu:	FILIP Media, a.s.
Angažmá:	Statutární orgán – člen představenstva
Název subjektu:	OSVORANE s.r.o.
Angažmá:	Statutární orgán – jednatel

Souhrnná výše úvěrů, půjček poskytnutých Slavia pojišťovnou a.s. členům její dozorčí rady a členům představenstva:

Slavia pojišťovna a.s. neposkytla žádné úvěry či půjčky členům své dozorčí rady či členům představenstva.

Souhrnná výše záruk vydaných Slavia pojišťovnou a.s. za členy dozorčí rady a členy představenstva:

Slavia pojišťovna a.s. nevydala žádné záruky za členy své dozorčí rady či členy představenstva.

ÚDAJE O SLOŽENÍ AKCIONÁŘŮ

a) Právnícké osoby s kvalifikovanou účastí:

Obchodní firma nebo název:	Capital Management Company, a.s.
Právní forma:	Akciová společnost
Adresa sídla:	Masarykovo nábř. 28, Praha 1
Výše podílu na hlasovacích právech:	73,40 %

ÚDAJE O STRUKTUŘE SKUPINY, JEJÍŽ JE SLAVIA POJIŠŤOVNA A.S. SOUČÁSTÍ

a) Informace o osobách, které jsou ve vztahu k tuzemské pojišťovně nebo tuzemské zajišťovně ovládajícími osobami, popřípadě většinovým společníkem

Obchodní firma nebo název:	Capital Management Company, a.s.
Právní forma:	Akciová společnost
Adresa sídla:	Masarykovo nábř. 28, Praha 1
Výše podílu na hlasovacích právech:	73,40 %
Výše podílu na základním kapitálu:	73,40 %

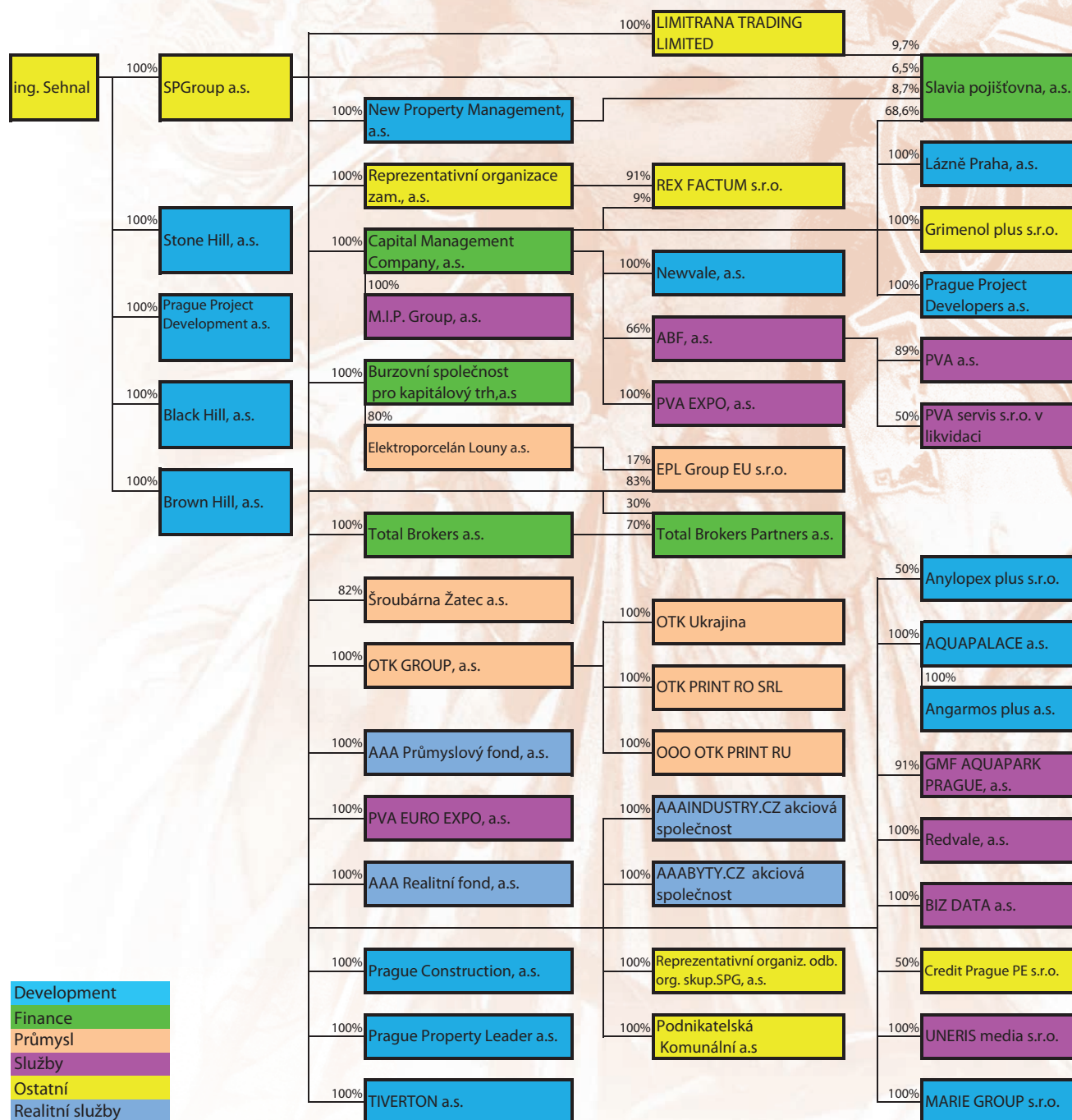
- i. Souhrnná výše pohledávek Slavia pojišťovny a.s. a souhrnná výše závazků Slavia pojišťovny a.s. vůči ovládající osobě:
Slavia pojišťovna a.s. neeviduje žádné závazky ani pohledávky vůči ovládající osobě.
- ii. Souhrnná výše cenných papírů, které má Slavia pojišťovna a.s. v aktivech a které jsou emitovány ovládající osobou, a souhrnná výše závazků Slavia pojišťovny a.s. z těchto cenných papírů:
Slavia pojišťovna a.s. neeviduje k 31. 3. 2014 v aktivech žádné takové cenné papíry ani žádné závazky z nich.
- iii. Souhrnná výše Slavia pojišťovnou a.s. vydaných záruk za ovládající osobou a souhrnná výše záruk přijatých Slavia pojišťovnou a.s. od ovládající osoby:
Slavia pojišťovna a.s. nevydala žádné záruky za ovládající osobou a ani žádné záruky od ovládající osoby nepřijala.

b) Informace o osobách, které jsou ve vztahu k Slavia pojišťovně a.s. ovládanými osobami, popřípadě v nichž je Slavia pojišťovna a.s. většinovým společníkem

Slavia pojišťovna a.s. nemá k 31. 3. 2014 žádné ovládané osoby ani není většinovým společníkem žádných osob.

c) Grafické znázornění skupiny

Stav: 31. 3. 2014



d) Slavia pojišťovna a.s. nepodléhá povinnosti udržovat upravenou míru solventnosti.

ÚDAJE O ČINNOSTI SLAVIA POJIŠŤOVNY A.S. VČETNĚ FINANČNÍCH UKAZATELŮ

a) Předmět podnikání (činnosti) zapsaný v obchodním rejstříku

- a. Pojišťovací činnosti dle zák. č. 277/2009 Sb., o pojišťovnictví, v rozsahu pojistných odvětví neživotních pojištění č. 1, 2, 3, 4, 5, 6, 7, 8, 9, 10, 11, 12, 13, 14, 15, 16, 17, 18 uvedených v části B přílohy č. 1 k zákonu o pojišťovnictví;
- b. Činnosti související s pojišťovací činností dle § 3 odst. 4 zákona o pojišťovnictví:
 - zprostředkovatelská činnost prováděná v souvislosti s pojišťovací činností dle zákona o pojišťovnictví,
 - poradenská činnost související s pojištěním fyzických a právnických osob dle zákona o pojišťovnictví,
 - zprostředkování záruk a závazků,
 - zprostředkování půjček, včetně factoringu a financování obchodních transakcí;
- c. Zajišťovací činnosti pro neživotní zajištění dle zákona č. 277/2009 Sb. o pojišťovnictví.

b) Přehled činností skutečně vykonávaných

- a. Pojišťovací činnosti dle zák. č. 277/2009 Sb., o pojišťovnictví v rozsahu pojistných odvětví neživotních pojištění č. 1, 2, 3, 4, 5, 6, 7, 8, 9, 10, 11, 12, 13, 14, 15, 16, 17, 18 uvedených v části B přílohy č. 1 k zákonu o pojišťovnictví;
- b. Činnosti související s pojišťovací činností dle § 3 odst. 4 zákona o pojišťovnictví:
 - zprostředkovatelská činnost prováděná v souvislosti s pojišťovací činností dle zákona o pojišťovnictví,
 - poradenská činnost související s pojištěním fyzických a právnických osob dle zákona o pojišťovnictví;
- c. Zajišťovací činnosti pro neživotní zajištění dle zákona č. 277/2009 Sb. o pojišťovnictví.

c) Přehled činností, jejichž vykonávání nebo poskytování bylo Českou národní bankou omezeno nebo pozastaveno

Výkon žádných činností nebyl Českou národní bankou Slavia pojišťovně a.s. omezen nebo pozastaven.

d) Rozvaha Slavia pojišťovny a.s. k 31. 3. 2014

ROZVAHA POJIŠŤOVNY k 31.12.2012		31. 3. 2014		31. 12. 2013			30. 9. 2013			30. 6. 2013			31. 3. 2013			31. 10. 2012			30. 6. 2012			31. 3. 2012			31. 12. 2011			30. 9. 2011		
		Číslo řádku	Hrubá výše	Upravená	Čistá výše	Hrubá výše	Upravená	Čistá výše	Hrubá výše	Upravená	Čistá výše	Hrubá výše	Upravená	Čistá výše	Hrubá výše	Upravená	Čistá výše	Hrubá výše	Upravená	Čistá výše	Hrubá výše	Upravená	Čistá výše	Hrubá výše	Upravená	Čistá výše	Hrubá výše	Upravená	Čistá výše	
AKTIVA																														
A. Pohledávky za úplaty zálohů kapitál																														
B. Dlouhodobý nehmotný majetek, z toho:																														
a) zřizovací výdaje																														
b) pozemky																														
C. Finanční umístění (investice)																														
I. Peněžní a škrty (nezmovnosti), z toho:																														
a) peněžní nemovitosti																														
II. Finanční umístění v podnikatelských skupinách																														
1. Podíly v ovládaných osobách																														
2. Dluhové cenné papíry vydané ovládanými osobami a půjčky těmto osobám																														
3. Podíly s podstatným vlivem																														
4. Dluhové cenné papíry vydané osobami, ve kterých má účetní jednotka podstatný vliv, a půjčky těmto osobám																														
III. Jiná finanční umístění																														
1. Akcie a ostatní cenné papíry s proměnlivým výnosem, ostatní podíly																														
2. Dluhové cenné papíry																														
a) cenné papíry oceňované reálnou hodnotou pro účely měření a výnosů																														
b) dluhový, OECD tříděné do splatnosti																														
c) ostatní cenné papíry tříděné do splatnosti																														
3. Finanční umístění v investičních společnostech																														
4. Ostatní půjčky																														
5. Depozita u finančních institucí																														
6. Ostatní finanční umístění																														
IV. Depozita při aktivním zaplacení																														
D. Finanční umístění životního pojištění, je-li nositelem investičního rizika pojištěn																														
E. Dluhová (prohlášená a ne) povinnost (prohlášená a ne) osobami, a																														
a) osobami, a																														
b) osobami ve kterých má účetní jednotka podstatný vliv budou uvedeny odděleně jako podpodotok I., II. a III.)																														
F. Pohledávky z operací přímého pojištění																														
I. z pojistitelů																														
II. z zprostředkovatelů																														
G. Pohledávky z operací zaplacení																														
I. z pojistitelů																														
II. z ostatních pojišťoven																														
F. Ostatní aktiva																														
I. Dlouhodobý hmotný majetek, jiný než pozemky a škrty (nezmovnosti), a zásoby																														
II. Hmotné na účtech v finančních institucích a hmotné v pokladně																														
III. Jiná aktiva																														
G. Přechodné účty aktiv																														
I. Neběžné úroky a nájemné																														
II. Odložené pohledávky náklady na pojistné smlouvy, v tom oddělené:																														
a) z živelním pojištěním																														
b) v nehmotném pojištění																														
III. Ostatní přechodné účty aktiv, z toho:																														
a) dočasná počty aktivní																														
AKTIVA CELKEM																														

ROZVAHA POJIŠŤOVNY k 31.12.2012		31.3.2014			31.12.2013			30.9.2013			30.6.2013			31.3.2013			31.12.2012			30.9.2012			30.6.2012			31.3.2012			31.12.2011			30.9.2011		
		Hrubá výše	Upravená	Čistá výše	Hrubá výše	Upravená	Čistá výše	Hrubá výše	Upravená	Čistá výše	Hrubá výše	Upravená	Čistá výše	Hrubá výše	Upravená	Čistá výše	Hrubá výše	Upravená	Čistá výše	Hrubá výše	Upravená	Čistá výše	Hrubá výše	Upravená	Čistá výše	Hrubá výše	Upravená	Čistá výše	Hrubá výše	Upravená	Čistá výše			
Legenda		1	2	3	1	2	3	1	2	3	1	2	3	1	2	3	1	2	3	1	2	3	1	2	3	1	2	3	1	2	3			
Výše Kč (bez des. míst)																																		
AKTIVA																																		
A. Vlastní kapitál																																		
I. Základní kapitál, z toho:																																		
a) z příjmu z likvidace																																		
b) z jiných zdrojů																																		
II. Rozvazovací fond na nové ocenění																																		
III. Ostatní kapitálové fondy																																		
IV. Rozvazovací fond a ostatní fondy ze zisku																																		
V. Nerozdělený zisk minulých účetních období nebo neuhraněná ztráta minulých účetních období																																		
VI. Zisk nebo ztráta běžného účetního období																																		
B. Podřazená pasiva																																		
C. Technická rezervy																																		
1. Rezerva na nazarobované pojistné																																		
2. Rezerva pojistného životního pojištění																																		
3. Rezerva na pojistné přímé																																		
4. Rezerva na přímé a slevy																																		
5. Vyrovnané rezervy																																		
6. Ostatní technická rezervy:																																		
7. Rezerva na splnění závazků z povahy technické úrokové míry																																		
8. Rezerva pojistného nadměrného pojištění																																		
9. Rezerva na závazky Kanceláře																																		
D. Technická rezerva životních pojištění, jejíž nositelem investičního rizika pojistník																																		
E. Rezervy																																		
1. Rezerva na důchody a podobná závazky																																		
2. Rezerva na daně																																		
3. Ostatní rezervy																																		
F. Depozita při pasivním zajištění																																		
G. Věřitelé (závazky vůči zajišťovatelnému subjektu)																																		
I. Závazky z operací přímého pojištění																																		
II. Závazky z operací zajištění																																		
III. Vzájemky ze srovnání dluhopisem, z toho:																																		
a) srovnání dluhopisem (komerční) vzájemky																																		
IV. Závazky vůči finančním institucím																																		
V. Ostatní závazky, z toho:																																		
a) ostatní závazky a závazky ze sociálního zabezpečení																																		
VI. Garantiční fond Kanceláře																																		
H. Přechodná účty paal																																		
1. Výstřední účty paal a výnosy příslušných období																																		
2. Ostatní přechodná účty paal, z toho:																																		
a) dohodná položky paal																																		
PASIVA CELKEM																																		

e) Výkaz zisku a ztráty Slavia pojišťovny a.s. za období od 1. 1. 2014 do 31. 3. 2014

Růdek	31. 3. 2014	31. 12. 2013	30. 9. 2013	30. 6. 2013	31. 3. 2013	30. 12. 2012	30. 9. 2012	30. 6. 2012	31. 3. 2012	31. 12. 2011	30. 9. 2011	
I. TECHNICKÝ ÚČET K NEŽIVOTNÍMU POJIŠTĚNÍ												
1. Zasloužené pojistné, očištěné od zajištění:	11	125 238	350 844	300 645	209 500	98 906	402 509	303 910	189 265	115 470	424 826	392 612
a) předepsané hrubé pojistné	12	179 224	726 307	545 008	366 255	179 458	732 061	541 638	357 854	171 702	762 063	583 482
b) pojistné postoupené zajišťovateli (-)	13	62 497	386 371	283 809	183 672	93 271	342 007	256 083	168 589	70 152	363 038	180 802
c) změna stavu hrubé výše rezervy na nezasloužené pojistné (+/-)	14	5 554	35 156	23 308	11 988	7 768	13 850	13 703	7 635	14 606	-5 104	-8 207
d) změna stavu rezervy na nezasloužené pojistné, podíl zajišťovatelů (+/-)	15	2 957	-24 248	16 138	14 929	4 950	-1 394	4 652	7 461	-687	30 905	-1 860
2. Převedené výnosy z finančního umístění (investic) z netechnického účtu (položka III.6.)	16	1 471	5 633	3 987	2 756	1 721	6 173	5 217	3 503	1 746	6 902	5 557
3. Ostatní technické výnosy, očištěné od zajištění	17	9	106 286	1 308	1 042	44	71 921	925	878	14	30 568	1 990
4. Náklady na pojištění plnění, očištěné od zajištění:	18	59 966	227 434	128 691	91 307	33 139	161 108	124 069	91 861	45 116	131 746	163 498
a) náklady na pojištění plnění:	19	54 304	148 730	110 141	79 692	28 106	112 175	102 335	67 691	36 448	146 068	153 731
aa) hrubá výše	20	118 294	414 310	296 614	198 519	87 352	335 844	255 452	176 967	95 056	367 246	264 030
bb) podíl zajišťovatelů (-)	21	63 990	265 580	186 473	118 827	59 247	223 669	153 118	109 275	58 608	221 177	110 298
b) změna stavu rezervy na pojištění plnění	22	5 662	78 704	18 550	11 615	5 034	48 933	21 734	24 170	8 667	-14 322	9 767
aa) hrubá výše	23	-11 629	111 211	53 799	50 955	9 607	101 492	46 259	43 408	14 457	45 266	22 045
bb) podíl zajišťovatelů (-)	24	-17 290	32 508	35 250	39 340	4 574	52 559	24 525	19 238	5 789	59 588	12 278
5. Změny stavu ostatních technických rezerv, očištěné od zajištění (+/-)	25	503	25 376	165	-134	-701	-6 330	3 606	-2 860	858	16 559	2 423
6. Prémie a slevy, očištěné od zajištění	26	180	-79	1 229	643	156	2 007	1 904	1 789	65	452	883
7. Čistá výše provozních nákladů:	27	62 859	227 794	183 838	128 672	58 985	291 541	185 205	103 088	58 413	248 336	210 439
a) pojizovací náklady na pojistné smlouvy	28	45 378	184 284	137 649	92 013	28 498	201 186	117 403	72 035	32 272	177 548	111 378
b) změna stavu časově rozlišených pojizovacích nákladů (+/-)	29	1 076	11 092	8 401	4 852	8 012	7 471	299	4 037	5 738	53 491	53 157
c) správní režie	30	29 317	121 069	86 568	59 901	40 656	114 861	111 696	73 963	37 662	133 519	99 737
d) provize od zajišťovatelů a podíly na ziscích (-)	31	12 910	88 630	48 979	27 056	18 481	31 977	63 600	48 977	17 259	118 222	53 833
8. Ostatní technické náklady, očištěné od zajištění	32	3 848	54 526	25 051	15 912	2 808	49 553	2 720	1 712	1 141	43 227	4 822
9. Změna stavu vyrovnávací rezervy (+/-)	33	0	0	0	0	0	0	0	0	0	0	0
10. Mezisoučet, zůstatek (výsledek) technického účtu k neživotnímu pojištění (položka III.1.)	34	-637	-72 288	-32 834	-24 101	6 683	-17 277	19 762	13 179	11 635	22 974	18 093
III. NETECHNICKÝ ÚČET												
1. Výsledek Technického účtu k neživotnímu pojištění (položka I.10.)	64	-637	-72 288	-32 834	-24 101	6 683	-17 277	19 762	13 179	11 635	22 974	18 093
2. Výsledek Technického účtu k životnímu pojištění (položka II.13.)	65	0	0	0	0	0	0	0	0	0	0	0
3. Výnosy z finančního umístění (investic):	66	1 790	7 036	5 071	3 490	0	8 095	5 217	3 503	1 746	6 902	5 557
a) výnosy z podílu se zvláštním uvedením těch, které pocházejí z ovládaných osob	67	0	0	0	0	0	0	0	0	0	0	0
b) výnosy z ostatního finančního umístění (investic), se zvláštním uvedením těch, které pocházejí z ovládaných osob, v tom:	68	1 790	7 036	5 071	3 490	0	8 095	5 217	3 503	1 746	6 902	5 557
ab) výnosy z pozemků a stavěb (nemovitosti)	69	780	2 640	1 820	1 080	0	2 160	0	0	0	0	0
bb) výnosy z ostatních investic	70	1 010	4 396	3 451	2 410	1 181	5 935	5 217	3 503	1 746	6 902	5 557
c) změny hodnoty finančního umístění (investic)	71	0	0	0	0	0	0	0	0	0	0	0
d) výnosy z realizace finančního umístění (investic)	72	0	0	0	0	0	0	0	0	0	0	0
4. Převedené výnosy finančního umístění (investic) z technického účtu k životnímu pojištění (položka II.12.)	73	0	0	0	0	0	0	0	0	0	0	0
5. Náklady na finanční umístění (investice):	74	319	1 404	1 084	734	367	1 923	1 859	903	450	1 899	1 447
a) náklady na správu finančního umístění (investic), včetně úroků	75	0	0	0	734	367	1 923	1 859	903	450	1 899	1 447
b) změny hodnoty finančního umístění (investic)	76	0	0	0	0	0	0	0	0	0	0	0
c) náklady spojené s realizací finančního umístění (investic)	77	319	1 404	1 084	734	0	0	0	0	0	0	0
6. Převod výnosů z finančního umístění (investic) na technický účet k neživotnímu pojištění (položka I.2.)	78	-1 471	-5 633	-3 987	-2 756	-1 721	-6 173	-5 217	-3 502	-1 746	-6 902	-5 557
7. Ostatní výnosy	79	553	7 606	6 767	5 396	1 296	4 067	4 687	3 791	1 815	13 998	2 599
8. Ostatní náklady	80	1 307	8 666	7 204	6 383	1 344	7 172	4 879	2 609	1 606	26 315	3 575
9. Daň z příjmů z běžné činnosti	81	0	0	0	0	0	-1 750	0	0	0	-749	0
10. Zisk nebo ztráta z běžné činnosti po zdanění	82	-1 391	-73 349	-33 270	-25 087	5 628	-20 382	17 911	13 459	11 394	9 507	15 669
11. Mimofádné náklady	83	0	0	0	0	0	-66 104	0	0	0	40 818	0
12. Mimofádné výnosy	84	0	0	0	0	0	0	0	0	0	37 282	0
13. Mimofádný zisk nebo ztráta	85	0	0	0	0	0	-66 104	0	0	0	-3 536	0
14. Daň z příjmů z mimofádné činnosti	86	0	0	0	0	0	0	0	0	0	0	0
15. Ostatní daně neuvedené v předcházejících položkách	87	49	560	552	543	527	261	196	159	146	526	476
16. Zisk nebo ztráta za účetní období	88	-1 439	-73 909	-33 822	-25 630	5 102	-88 497	17 715	13 299	11 247	5 445	15 193

f) Reálné a jmenovité hodnoty derivátů

Slavia pojišťovna a.s. nevlastní k 31. 3. 2014 žádné deriváty.

g) Poměrové ukazatele Slavia pojišťovny a.s.

i. Ukazatele solventnosti

	31. 12. 2013
A. První výsledek z II.	66 982
B. Druhý výsledek z II.	59 605
C. Absolutní minimum garančního fondu	120 000
Požadovaná míra solventnosti = max (A, B, C)	120 000
Disponibilní míra solventnosti	176 586

ii. Ukazatel upravené míry solventnosti

Nad Slavia pojišťovnou a.s. není vykonáván dohled ve skupině podle § 87, odst. 1, písm. a) a b) zákona o pojišťovnictví.

iii. Rentabilita průměrných aktiv (ROAA = zisk nebo ztráta za úč. obd./aktiva celkem*100)

	30. 6. 2012	30. 9. 2012	31. 12. 2012	31. 3. 2013	30. 6. 2013	30. 9. 2013	31. 12. 2013	31. 3. 2014
ROAA	1,4 %	1,9 %	-10,6 %	0,7 %	-3,1 %	-4,1 %	-8,6 %	-0,2 %

iv. Rentabilita průměrného vlastního kapitálu (ROAE = zisk nebo ztráta za úč. obd./vlastní kapitál*100)

	30. 6. 2012	30. 9. 2012	31. 12. 2012	31. 3. 2013	30. 6. 2013	30. 9. 2013	31. 12. 2013	31. 3. 2014
ROAE	5,4 %	7,1 %	-46,3 %	3,6 %	-13,8 %	-18,2 %	-44,7 %	-0,7 %

v. „Combined ratio“ v neživotním pojištění (= (náklady na poj. plnění, včetně změny stavu rezervy na pojistná plnění, očištěných od zajištění + čistá výše provozních nákladů) / zasloužené pojistné očištěné od zajištění)

	30. 6. 2012	30. 9. 2012	31. 12. 2012	31. 3. 2013	30. 6. 2013	30. 9. 2013	31. 12. 2013	31. 3. 2014
Combined ratio	103 %	95 %	112 %	93 %	105 %	104 %	130 %	98 %



Slavia pojišťovna a.s.

Revoluční 1, 110 00 Praha 1

Info linka: +420 255 790 111

Fax: +420 255 790 199

E-mail: info@slavia-pojistovna.cz

www.slavia-pojistovna.cz