

**Zveřejňované údaje
a výsledky
k 31. 3. 2013
dle vyhlášky č. 434/2009 Sb.**

OBSAH

| | |
|--|-----------|
| ÚDAJE O SLAVIA POJIŠŤOVNĚ A.S. | 3 |
| ÚDAJE O SLOŽENÍ AKCIONÁŘŮ | 12 |
| a) Právnícké osoby s kvalifikovanou účastí. | 10 |
| ÚDAJE O STRUKTUŘE SKUPINY, JEJÍŽ JE SLAVIA POJIŠŤOVNA A.S. SOUČÁSTÍ | 12 |
| a) Informace o osobách, které jsou ve vztahu k tuzemské pojišťovně nebo tuzemské zajišťovně ovládajícími osobami, popřípadě většinovým společníkem..... | 12 |
| b) Informace o osobách, které jsou ve vztahu k Slavia pojišťovně a.s. ovládanými osobami, popřípadě v nichž je Slavia pojišťovna a.s. většinovým společníkem..... | 13 |
| c) Grafické znázornění skupiny..... | 14 |
| d) Slavia pojišťovna a.s. nepodléhá povinnosti udržovat upravenou míru solventnosti. | 15 |
| ÚDAJE O ČINNOSTI SLAVIA POJIŠŤOVNY A.S. VČETNĚ FINANČNÍCH UKAZATELŮ | 15 |
| a) Předmět podnikání (činnosti) zapsaný v obchodním rejstříku..... | 15 |
| b) Přehled činností skutečně vykonávaných..... | 15 |
| c) Přehled činností, jejichž vykonávání nebo poskytování bylo Českou národní bankou omezeno nebo pozastaveno..... | 15 |
| d) Rozvaha Slavia pojišťovny a.s. k 31. 3. 2013..... | 14 |
| e) Výkaz zisku a ztráty Slavia pojišťovny a.s. k 31.3. 2013 | 16 |
| f) Reálné a jmenovité hodnoty derivátů | 20 |
| g) Poměrové ukazatele Slavia pojišťovny a.s. | 20 |

Společnost Slavia pojišťovna a.s. tímto uveřejňuje následující údaje o sobě, o složení akcionářů, o skupině, jejíž je součástí, a o své činnosti, včetně finančních ukazatelů, ve smyslu příslušných ustanovení zákona č. 277/2009 Sb. o pojišťovnictví, ve znění pozdějších předpisů a vyhlášky České národní banky č. 434/2009 Sb., kterou se provádějí některá ustanovení zákona o pojišťovnictví, ve znění pozdějších předpisů.

Údaje jsou uveřejňovány podle stavu k 31. 3. 2013.

ÚDAJE O SLAVIA POJIŠŤOVNA A.S.

i.

| | |
|-------------------------------------|---|
| Obchodní firma: | Slavia pojišťovna a.s. |
| Právní forma: | Akciová společnost |
| Adresa sídla: | Revoluční 1/655, 110 00 Praha 1 |
| Identifikační číslo: | 60197501 |
| Zápis v obchodním rejstříku: | V obchodním rejstříku vedeném Městským soudem v Praze, oddíl B, vložka 2591 |

ii.

| | |
|--|--|
| Datum zápisu do obchodního rejstříku: | 1. června 1994 |
| Datum zápisu poslední změny: | 22. 7. 2011 |
| Účel poslední změny: | Zvolení Ing. Radka Žďáreckého, MBA do funkce předsedy představenstva na další funkční období |

iii. **Výše základního kapitálu zapsaného v obchodním rejstříku:** 275.000.000,-- Kč

iv. **Výše splaceného základního kapitálu:** 275.000.000,-- Kč

v. **Druh, forma, podoba a počet emitovaných akcií s uvedením jejich jmenovité hodnoty:**
550 ks akcií na majitele v zaknihované podobě ve jmenovité hodnotě jedné akcie 500.000,-- Kč.

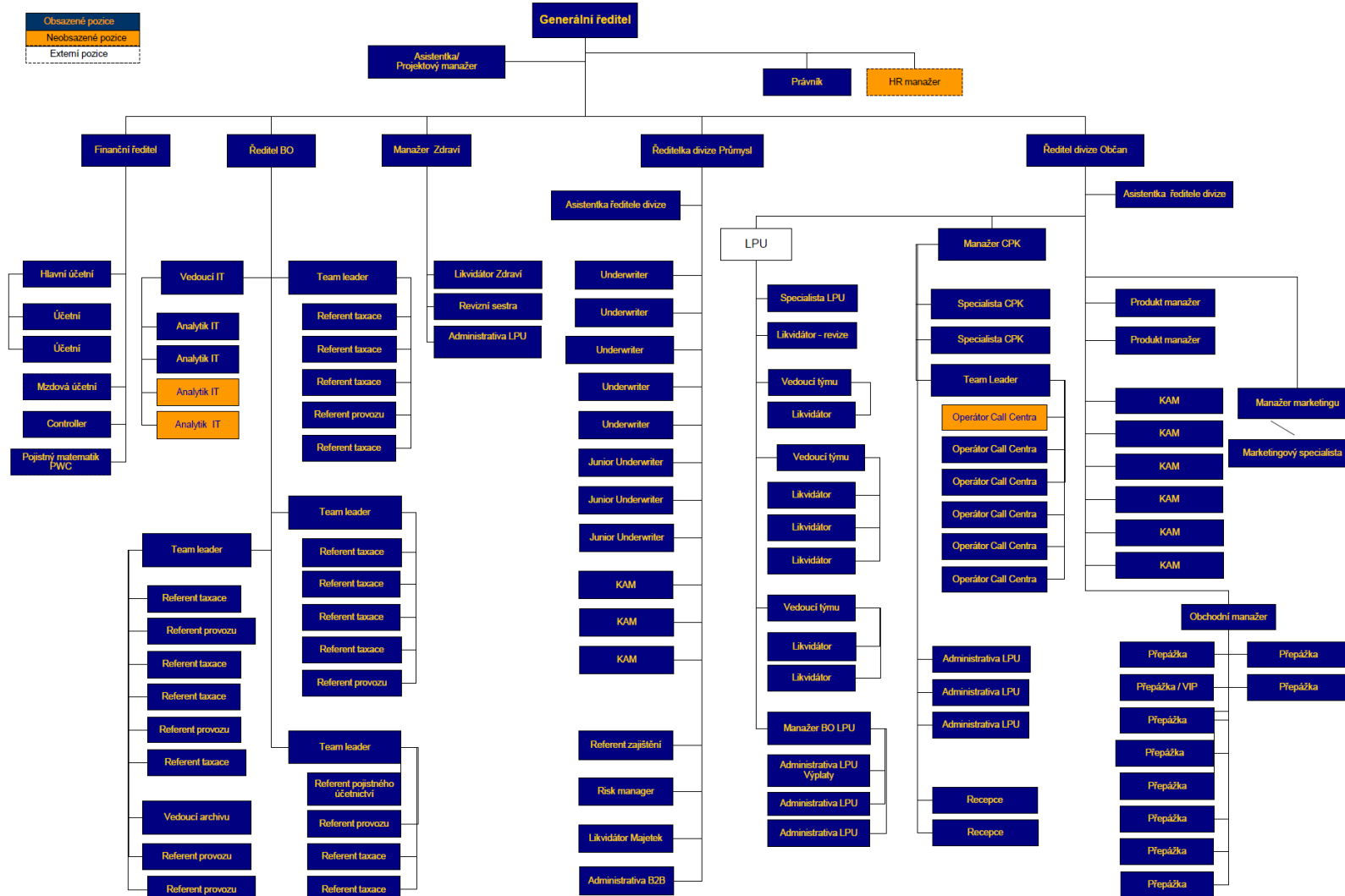
vi. **Údaje o nabytí vlastních akcií a zatímních listů a jiných účastnických cenných papírů s uvedením druhu, formy, podoby a počtu:**
Společnost nenabyla žádné vlastní akcie, zatímní listy nebo jiné účastnické cenné papíry.

vii. **Údaje o zvýšení základního kapitálu v roce 2013:**
Slavia pojišťovna a.s. nezvyšovala v období od 1.1.2013 do 31.3.2013 základní kapitál společnosti.

viii. **Organizační schéma Slavia pojišťovny a.s. k 31. 3. 2013:**

Počet organizačních složek: 1

Počet zaměstnanců (přepočtený stav): 121



ix. **Údaje o členech dozorčího orgánu a představenstva Slavia pojišťovny a.s.:**

- Údaje o členech představenstva Slavia pojišťovny a.s.:

Jméno: Ing. Radek Žďárecký, MBA
Funkce: Předseda představenstva a generální ředitel
Den vzniku členství v představenstvu: 29. 6. 2011

Dosavadní zkušenosti a kvalifikační předpoklady pro výkon funkce:

Vystudoval VŠDS v Žilině a postgraduální manažerské studium na VÚT Brno. Svě vzdělání později završil získáním titulu MBA na Prague International Business School při VŠE Praha.

Na manažerských pozicích v Top managementu působil od roku 1995 a to ve společnostech Lybar, a. s., Jitona, a. s. Od roku 1999 zastával pozici generálního ředitele ve společnostech Jitona, a. s. a Česká zbrojovka, a. s. V dubnu 2006 nastoupil do společnosti Pojišťovna Slavia a. s. na pozici generálního ředitele.

Členství v orgánech jiných právnických osob:

| | |
|------------------------|--|
| <i>Název subjektu:</i> | Biz Data, a.s. |
| <i>Angažmá:</i> | Statutární orgán - člen představenstva |
| <i>Název subjektu:</i> | TEMIRA s.r.o. |
| <i>Angažmá:</i> | Statutární orgán - jednatel |

Jméno: Mgr. Milan Kolanda
Funkce: Místopředseda představenstva
Den vzniku členství v představenstvu : 29.4.2011

Dosavadní zkušenosti a kvalifikační předpoklady pro výkon funkce:

Vystudoval Právnickou fakultu Univerzity Karlovy v Praze, obor právo (1997). V letech 1997 až 2001 pracoval jako právník společnosti Bankovní holding a.s., v letech 2001 až 2004 pracoval jako právník specialista v odboru restrukturalizace České konsolidační agentury (dříve Konsolidační banka Praha s.p.ú.). Od roku 2005 pracuje v rámci finanční skupiny (holdingu) SPGroup na pozici vedoucího právního odboru. Od dubna 2006 působí jako člen a místopředseda představenstva Slavia pojišťovna a.s.

Členství v orgánech jiných právnických osob:

| | |
|------------------------|--|
| <i>Název subjektu:</i> | Pro4Promotion s.r.o. |
| <i>Angažmá:</i> | Statutární orgán - jednatel |
| <i>Název subjektu:</i> | Společenství vlastníků jednotek domu Na Hutích čp.1519 |
| <i>Angažmá:</i> | Statutární orgán – předseda výboru |
| <i>Název subjektu:</i> | LORENTA s.r.o. |
| <i>Angažmá:</i> | Statutární orgán – jednatel |

Jméno: Ing. Bohumil Vrhel
Funkce: Člen představenstva
Den vzniku funkce: 7.4.2009

Dosavadní zkušenosti a kvalifikační předpoklady pro výkon funkce:

Vystudoval fakultu stojní ČVUT (1973), následně Postgraduální studium v oboru průmyslových robotů na ČVUT (1981) a manažerská studia (Stockholm 1992). Působil dosud v následujících funkcích:

- Ředitel správy majetkových účastí SPGroup a.s. Praha (od 2007 dosud)
- Generální ředitel Jitka a.s. Jindřichův Hradec (2005)
- Výkonný ředitel Bombardiere Transportation a.s. Česká Lípa (2004-2005)
- Generální ředitel Metalprogres Strakonice s. r.o. (1997-2004)
- PA Consulting Prague (1995-1997)
- Generální ředitel JIPO PORSCHE (1992-1995)
- Generální ředitel Jihostroj a.s. Velešín (1991-1992)
- Technický ředitel Jihostroj a.s. Velešín (1989-1991)
- Vedoucí VVZ Roboty ČZ Strakonice (1973-1989)

Členství v orgánech jiných právnických osob:

| | |
|------------------------|--|
| <i>Název subjektu:</i> | AAAINDUSTRY, akciová společnost |
| <i>Angažmá:</i> | Statutární orgán – člen představenstva |
| <i>Název subjektu:</i> | Total Brokers a.s. |
| <i>Angažmá:</i> | Statutární orgán – člen představenstva |
| <i>Název subjektu:</i> | ABF a.s. |
| <i>Angažmá:</i> | Statutární orgán - člen představenstva |
| <i>Název subjektu:</i> | Blueberry Hill a.s. |
| <i>Angažmá:</i> | Dozorčí rada - člen dozorčí rady |
| <i>Název subjektu:</i> | Redvale a.s. |
| <i>Angažmá:</i> | Dozorčí rada – člen dozorčí rady |
| <i>Název subjektu:</i> | OTK GROUP, a.s. |
| <i>Angažmá:</i> | Dozorčí rada - člen dozorčí rady |

| | |
|------------------------|--|
| <i>Název subjektu:</i> | Elektroporcelán Louny a.s. |
| <i>Angažmá:</i> | Statutární orgán – člen představenstva |
| <i>Název subjektu:</i> | Obchodní tiskárny, akciová společnost |
| <i>Angažmá:</i> | Statutární orgán – člen představenstva |
| <i>Název subjektu:</i> | SPGroup a.s. |
| <i>Angažmá:</i> | Dozorčí rada - člen dozorčí rady |
| <i>Název subjektu:</i> | Capital Management Company, a.s. |
| <i>Angažmá:</i> | Dozorčí rada - předseda dozorčí rady |
| <i>Název subjektu:</i> | AAA Průmyslový fond a.s. |
| <i>Angažmá:</i> | Dozorčí rada - člen dozorčí rady |
| <i>Název subjektu:</i> | PVA a.s. |
| <i>Angažmá:</i> | Dozorčí rada - člen dozorčí rady |
| <i>Název subjektu:</i> | Prague Property Leader a.s. |
| <i>Angažmá:</i> | Dozorčí rada - člen dozorčí rady |
| <i>Název subjektu:</i> | Prague Project Developers a.s. |
| <i>Angažmá:</i> | Dozorčí rada - člen dozorčí rady |
| <i>Název subjektu:</i> | Stone Hill a.s. |
| <i>Angažmá:</i> | Dozorčí rada - člen dozorčí rady |
| <i>Název subjektu:</i> | Prague Construction a.s. |
| <i>Angažmá:</i> | Dozorčí rada - člen dozorčí rady |
| <i>Název subjektu:</i> | Newvale a.s. |
| <i>Angažmá:</i> | Dozorčí rada - člen dozorčí rady |
| <i>Název subjektu:</i> | New Property Management a.s. |
| <i>Angažmá:</i> | Dozorčí rada - člen dozorčí rady |
| <i>Název subjektu:</i> | Total Brokers Partners a.s. |
| <i>Angažmá:</i> | Statutární orgán – člen představenstva |
| <i>Název subjektu:</i> | GREENVALE a.s. |
| <i>Angažmá:</i> | Dozorčí rada – člen dozorčí rady |
| <i>Název subjektu:</i> | Reprezentativní organizace odborových organizací skupiny SPG, a.s. |
| <i>Angažmá:</i> | Dozorčí rada – člen dozorčí rady |
| <i>Název subjektu:</i> | PVA EXPO, a.s. |
| <i>Angažmá:</i> | Statutární orgán – člen představenstva |
| <i>Název subjektu:</i> | GMF AQUAPARK PRAGUE, a.s. |
| <i>Angažmá:</i> | Statutární orgán – člen představenstva |
| <i>Název subjektu:</i> | Brown Hill, a.s. |
| <i>Angažmá:</i> | Dozorčí rada – člen dozorčí rady |
| <i>Název subjektu:</i> | Black Hill, a.s. |
| <i>Angažmá:</i> | Dozorčí rada – člen dozorčí rady |
| <i>Název subjektu:</i> | Prague Project Development a.s. |
| <i>Angažmá:</i> | Dozorčí rada – člen dozorčí rady |
| <i>Název subjektu:</i> | Lázně Praha, a.s. |
| <i>Angažmá:</i> | Dozorčí rada – člen dozorčí rady |
| <i>Název subjektu:</i> | BIZ DATA a.s. |
| <i>Angažmá:</i> | Statutární orgán – člen představenstva |

| | |
|-----------------|--|
| Název subjektu: | AAA BYTY.CZ akciová společnost |
| Angažmá: | Statutární orgán – člen představenstva |

Jméno: Ing. Petr Pořízek
Funkce: Člen představenstva
Den vzniku členství v představenstvu : 29.4.2011

Dosavadní zkušenosti a kvalifikační předpoklady pro výkon funkce:

Vzdělání: 1980 – 1984 VŠE Praha, ekonomika zahraničního obchodu

Profesní praxe:

- 2005 – 2013 SPGroup a.s. – finanční ředitel
- 2001 - 2003 ČSKD-INTRANS a.s. – finanční ředitel, člen představenstva (2002-2003)
- 1996 - 2000 EDIT holding a.s. – generální ředitel (1996-1998), finanční ředitel (1999-2000), člen představenstva (1996-2000)
- 1994 – 1995 EDIT, spol. s r.o. – finanční ředitel (1994), generální ředitel (1995)
- 1990 – 1994 STAVIS spol. s r. o. Praha – hlavní ekonom
- 1984 – 1990 DAK Slušovice – referent zahraničního obchodu, ekonom

Členství v orgánech jiných právnických osob:

| | |
|-----------------|---|
| Název subjektu: | Podnikatelská Komunální a.s. |
| Angažmá: | Dozorčí rada - člen dozorčí rady |
| Název subjektu: | Obchodní tiskárny, akciová společnost |
| Angažmá: | Dozorčí rada - předseda dozorčí rady |
| Název subjektu: | BIZ DATA a.s. |
| Angažmá: | Dozorčí rada - člen dozorčí rady |
| Název subjektu: | Reprezentativní organizace zaměstnavatelů, a.s. |
| Angažmá: | Dozorčí rada - člen dozorčí rady |
| Název subjektu: | PVA a.s. |
| Angažmá: | Dozorčí rada - člen dozorčí rady |
| Název subjektu: | Total Brokers a.s. |
| Angažmá: | Dozorčí rada - předseda dozorčí rady |
| Název subjektu: | AAA Realitní fond, a.s. |
| Angažmá: | Dozorčí rada - předseda dozorčí rady |

| | |
|------------------------|--|
| <i>Název subjektu:</i> | Total Brokers Partners a.s. |
| <i>Angažmá:</i> | Dozorčí rada - předseda dozorčí rady |
| <i>Název subjektu:</i> | SPGroup a.s. |
| <i>Angažmá:</i> | Dozorčí rada - předseda dozorčí rady |
| <i>Název subjektu:</i> | TIVERTON a.s. |
| <i>Angažmá:</i> | Dozorčí rada - předseda dozorčí rady |
| <i>Název subjektu:</i> | Reprezentativní organizace odborových organizací skupiny SPG, a.s. |
| <i>Angažmá:</i> | Dozorčí rada - člen dozorčí rady |
| <i>Název subjektu:</i> | Elektroporcelán Louny a.s. |
| <i>Angažmá:</i> | Dozorčí rada - člen dozorčí rady |
| <i>Název subjektu:</i> | PVA EXPO, a.s. |
| <i>Angažmá:</i> | Dozorčí rada - člen dozorčí rady |
| <i>Název subjektu:</i> | Redvale a.s. |
| <i>Angažmá:</i> | Dozorčí rada – předseda dozorčí rady |
| <i>Název subjektu:</i> | AQUAPALACE, a.s. |
| <i>Angažmá:</i> | Dozorčí rada – člen dozorčí rady |

Jméno: JUDr. Ivana Zórklerová
Funkce: Člen představenstva
Den vzniku funkce: 30.8.2010

Dosavadní zkušenosti a kvalifikační předpoklady pro výkon funkce:

Vystudovala Právnickou fakultu Univerzity Karlovy v Praze, obor právo (1984). V letech 1989 až 2002 pracovala jako právník v České pojišťovně a.s., v letech 2003 až 2007 zastávala pozici vedoucí právní a likvidační divize v makléřské společnosti RESPECT Insurance Brokers a.s. Od roku 2007 pracuje jako právník ve společnosti Slavia pojišťovna a.s., kde působila v r. 2007 jako členka dozorčí rady a od srpna 2010 je členem představenstva.

- Údaje o členech dozorčí rady Slavia pojišťovny a.s.:

Jméno: Ing. Jan Vlachý, Ph.D.

Funkce: Předseda dozorčí rady

Den vzniku členství v dozorčí radě : 10.12.2007

Dosavadní zkušenosti a kvalifikační předpoklady pro výkon funkce:

Absolvoval obor ekonomika a řízení na ČVUT v Praze (1990) a získal titul Ph.D. na podnikohospodářské fakultě VŠE v Praze (2009). V letech 1991-2001 zastával vedoucí pozice v Citibank, ČMZRB, Patria Finance a Raiffeisenbank, od té doby je samostatně výdělečně činný. V rámci poradenské činnosti se věnuje především problematice finančního řízení a řízení rizik, vedle toho přednáší na VŠ a publikuje. V minulosti byl mimo jiné členem orgánů společností Patria Finance, Patria Asset Management, Raiffeisenbank a Česká podnikatelská pojišťovna a členem legislativní komise Burzy cenných papírů. V současnosti je též členem revizní komise České společnosti ekonomické.

Jméno: Ing. Jaromír Prokop, MBA

Funkce: Člen dozorčí rady

Den vzniku členství v dozorčí radě: 4.5.2009

Dosavadní zkušenosti a kvalifikační předpoklady pro výkon funkce:

Vystudoval ekonomický obor na Vysoké škole zemědělské (1994), absolvoval studium MBA Sheffield Hallam University na Českém vysokém učení technickém v Praze (2000). V letech 2000 až 2003 pracoval jako projektový manažer ve společnosti MAI Insurance Brokers, s.r.o., v letech 2003 až 2006 pracoval jako vedoucí referátu v České pojišťovně. Od roku 2006 pracuje v rámci finanční skupiny SPGroup, a.s., od roku 2008 je členem vedení Slavia pojišťovny a.s.

Členství v orgánech jiných právnických osob:

| | |
|------------------------|----------------------------------|
| <i>Název subjektu:</i> | Biz Data, a.s. |
| <i>Angažmá:</i> | Dozorčí rada - člen dozorčí rady |

Jméno: Ing. Aleš Klíč
Funkce: Člen dozorčí rady
Den vzniku členství v dozorčí radě: 4. 11. 2011

Dosavadní zkušenosti a kvalifikační předpoklady pro výkon funkce:

Vystudoval Fakultu ekonomicko-správní Univerzity Pardubice (1998). V letech 1998 až 2000 pracoval jako analytik obchodu a trhu, poté jako marketingový manažer a marketingový ředitel v Komerční bance, a.s. Následně do roku 2004 působil v komunikační agentuře Dimar, s.r.o. jako ředitel společnosti a v letech 2004 až 2006 byl ředitelem úseku společnosti Plzeňské městské dopravní podniky, a.s. Od roku 2006 pracuje v rámci finanční skupiny SPGroup a.s. jako ředitel reklamní agentury FILIP Media, a.s.

Členství v orgánech jiných právnických osob:

| | |
|------------------------|--|
| <i>Název subjektu:</i> | FILIP Media, a.s. |
| <i>Angažmá:</i> | Statutární orgán – člen představenstva |
| <i>Název subjektu:</i> | OSVORANE s.r.o. |
| <i>Angažmá:</i> | Statutární orgán – jednatel |

- Souhrnná výše úvěrů, půjček poskytnutých Slavia pojišťovnou a.s. členům její dozorčí rady a členům představenstva:

Slavia pojišťovna a.s. neposkytla žádné úvěry či půjčky členům své dozorčí rady či členům představenstva.

- Souhrnná výše záruk vydaných Slavia pojišťovnou a.s. za členy dozorčí rady a členy představenstva:

Slavia pojišťovna a.s. nevydala žádné záruky za členy své dozorčí rady či členy představenstva.

2) ÚDAJE O SLOŽENÍ AKCIONÁŘŮ

a) Právnícké osoby s kvalifikovanou účastí:

| | |
|-------------------------------------|----------------------------------|
| Obchodní firma nebo název: | Capital Management Company, a.s. |
| Právní forma: | Akciová společnost |
| Adresa sídla: | Masarykovo náměstí. 28, Praha 1 |
| Výše podílu na hlasovacích právech: | 74,4 % |

| | |
|-------------------------------------|---------------------------------|
| Obchodní firma nebo název: | SPGroup a.s. |
| Právní forma: | Akciová společnost |
| Adresa sídla: | Masarykovo náměstí. 28, Praha 1 |
| Výše podílu na hlasovacích právech: | 18,2 % |

3) ÚDAJE O STRUKTUŘE SKUPINY, JEJÍŽ JE SLAVIA POJIŠŤOVNA A.S. SOUČÁSTÍ

a) Informace o osobách, které jsou ve vztahu k tuzemské pojišťovně nebo tuzemské zajišťovně ovládajícími osobami, popřípadě většinovým společníkem

| | |
|-------------------------------------|----------------------------------|
| Obchodní firma nebo název: | Capital Management Company, a.s. |
| Právní forma: | Akciová společnost |
| Adresa sídla: | Masarykovo náměstí. 28, Praha 1 |
| Výše podílu na hlasovacích právech: | 74,4 % |
| Výše podílu na základním kapitálu: | 74,4 % |

- i. Souhrnná výše pohledávek Slavia pojišťovny a.s. a souhrnná výše závazků Slavia pojišťovny a.s. vůči ovládající osobě:

Slavia pojišťovna a.s. neviduje k 31. 3. 2013 žádné pohledávky ani závazky vůči ovládající osobě.

- ii. Souhrnná výše cenných papírů, které má Slavia pojišťovna a.s. v aktivech a které jsou emitovány ovládající osobou, a souhrnná výše závazků Slavia pojišťovny a.s. z těchto cenných papírů:

Slavia pojišťovna a.s. neviduje k 31. 3. 2013 v aktivech žádné takové cenné papíry ani žádné závazky z nich.

- iii. Souhrnná výše Slavia pojišťovnou a.s. vydaných záruk za ovládající osobou a souhrnná výše Slavia pojišťovnou a.s. přijatých záruk od ovládající osoby:

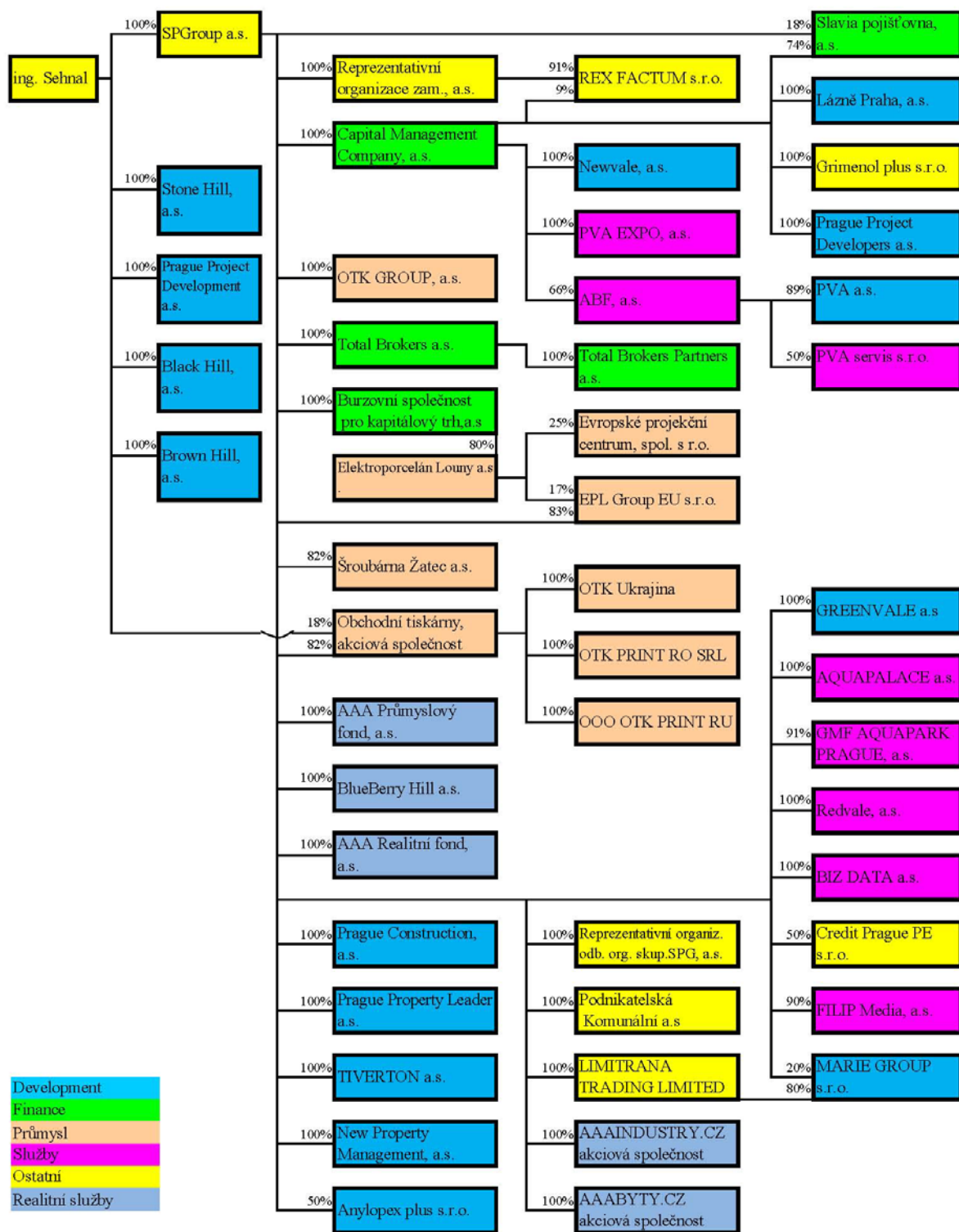
Slavia pojišťovna a.s. nevydala žádné záruky za ovládající osobou a ani žádné záruky od ovládající osoby nepřijala.

b) Informace o osobách, které jsou ve vztahu k Slavia pojišťovně a.s. ovládanými osobami, popřípadě v nichž je Slavia pojišťovna a.s. většinovým společníkem

Slavia pojišťovna a.s. nemá k 31. 3. 2013 žádné ovládané osoby a není většinovým společníkem žádných osob.

c) Grafické znázornění skupiny

Stav: 31. 3 2013



d) Slavia pojišťovna a.s. nepodléhá povinnosti udržovat upravenou míru solventnosti.

4) ÚDAJE O ČINNOSTI SLAVIA POJIŠŤOVNY A.S. VČETNĚ FINANČNÍCH UKAZATELŮ

a) Předmět podnikání (činnosti) zapsaný v obchodním rejstříku

- a. Pojišťovací činnosti dle zák. č. 277/2009 Sb., o pojišťovnictví v rozsahu pojistných odvětví neživotních pojištění č. 1, 2, 3, 4, 5, 6, 7, 8, 9, 10, 11, 12, 13, 14, 15, 16, 17, 18 uvedených v části B přílohy č. 1 k zákonu o pojišťovnictví
- b. Činnosti související s pojišťovací činností dle § 3 odst. 4 zákona o pojišťovnictví
 - zprostředkovatelská činnost prováděná v souvislosti s pojišťovací činností dle zákona o pojišťovnictví
 - poradenská činnost související s pojištěním fyzických a právnických osob dle zákona o pojišťovnictví
 - zprostředkování záruk a závazků
 - zprostředkování půjček, včetně factoringu a financování obchodních transakcí
- c. Zajišťovací činnosti pro neživotní zajištění dle zákona č. 277/2009 Sb. o pojišťovnictví

b) Přehled činností skutečně vykonávaných

- a. Pojišťovací činnosti dle zák. č. 277/2009 Sb., o pojišťovnictví v rozsahu pojistných odvětví neživotních pojištění č. 1, 2, 3, 4, 5, 6, 7, 8, 9, 10, 11, 12, 13, 14, 15, 16, 17, 18 uvedených v části B přílohy č. 1 k zákonu o pojišťovnictví
- b. Činnosti související s pojišťovací činností dle § 3 odst. 4 zákona o pojišťovnictví
 - zprostředkovatelská činnost prováděná v souvislosti s pojišťovací činností dle zákona o pojišťovnictví

- poradenská činnost související s pojištěním fyzických a právnických osob dle zákona o pojišťovnictví

c. Zajišťovací činnosti pro neživotní zajištění dle zákona č. 277/2009 Sb. o pojišťovnictví

c) Přehled činností, jejichž vykonávání nebo poskytování bylo Českou národní bankou omezeno nebo pozastaveno

Výkon žádných činností nebyl Českou národní bankou Slavia pojišťovně a.s. omezen nebo pozastaven.

| Legenda | Číslo řádku | 31. 3. 2013 | | | 31. 12. 2012 | | | 30. 9. 2012 | | | 30. 6. 2012 | | | 31. 3. 2012 | | | 31. 12. 2011 | | | 30. 9. 2011 | | |
|---|-------------|-------------|----------|---------|--------------|---------|---------|-------------|-----------|---------|-------------|---------|---------|-------------|---------|---------|--------------|---------|---------|-------------|---------|---------|
| | | | | | | | | | | | Hrubá výše | | | Hrubá výše | | | Hrubá výše | | | Hrubá výše | | |
| | | 1 | 2 | 3 | 1 | 2 | 3 | 1 | 2 | 3 | 1 | 2 | 3 | 1 | 2 | 3 | 1 | 2 | 3 | 1 | 2 | 3 |
| PASIVA | | | | | | | | | | | | | | | | | | | | | | |
| A. Vlastní kapitál | | | | | | | | | | | | | | | | | | | | | | |
| I. Základní kapitál, z toho: | 40 | | 144 996 | | 139 894 | | 256 754 | | 252 338 | | 250 097 | | 242 431 | | 249 952 | | | | | | | |
| a) změny základního kapitálu | 41 | | 275 000 | | 275 000 | | 275 000 | | 275 000 | | 275 000 | | 275 000 | | 275 000 | | | | | | | |
| II. Emisní záloha | 43 | | 0 | | 0 | | 0 | | 0 | | 0 | | 50 000 | | 50 000 | | | | | | | |
| III. Rezervní fond na nové ocenění | 44 | | 0 | | 0 | | 0 | | 0 | | 0 | | 0 | | 0 | | | | | | | |
| IV. Ostatní kapitálové fondy | 45 | | 0 | | 0 | | 0 | | 0 | | 0 | | 0 | | 0 | | | | | | | |
| V. Rezervní fond z ostatních fondů za zisku | 46 | | -11 185 | | -11 185 | | 537 | | -537 | | 3 822 | | 2 855 | | 527 | | | | | | | |
| VI. Nerozdělený zisk minulých účetních období nebo neuhrazená ztráta minulých účetních období | 47 | | 4 014 | | 4 014 | | 4 013 | | 3 741 | | 3 741 | | 3 741 | | 3 741 | | | | | | | |
| VII. Zisk nebo ztráta běžného účetního období | 48 | | -127 935 | | -39 498 | | -39 438 | | -39 165 | | -43 713 | | -44 610 | | -44 610 | | | | | | | |
| VIII. Zisk nebo ztráta běžného účetního období | 49 | | 5 102 | | -86 497 | | 17 715 | | 13 299 | | 11 247 | | 5 444 | | 15 193 | | | | | | | |
| B. Podřízená pasiva | 50 | | 0 | | 0 | | 0 | | 0 | | 0 | | 0 | | 0 | | | | | | | |
| C. Technické rezervy | | | | | | | | | | | | | | | | | | | | | | |
| 1. Rezerva na nezasloužené pojistné | 51 | 767 725 | 372 759 | 394 966 | 767 699 | 364 337 | 403 352 | 716 709 | 343 732 | 372 977 | 723 546 | 344 129 | 379 417 | 696 273 | 327 463 | 368 810 | 697 219 | 324 016 | 373 204 | 555 304 | 179 806 | 375 498 |
| 2. Rezerva pojistného životních pojištění | 52 | 353 259 | 114 563 | 238 696 | 361 028 | 109 613 | 251 415 | 361 174 | 115 659 | 245 516 | 367 242 | 118 468 | 248 773 | 360 271 | 110 320 | 249 951 | 374 877 | 111 006 | 263 871 | 334 455 | 78 242 | 256 212 |
| 3. Rezerva na pojistné plnění | 55 | 0 | 0 | 0 | 0 | 0 | 0 | 0 | 0 | 0 | 0 | 0 | 0 | 0 | 0 | 0 | 0 | 0 | 0 | 0 | 0 | 0 |
| 4. Rezerva na prémie a slevy | 56 | 301 608 | 183 246 | 118 362 | 292 001 | 178 672 | 113 329 | 236 768 | 150 639 | 86 129 | 233 917 | 145 352 | 88 565 | 204 966 | 131 903 | 73 063 | 190 509 | 126 114 | 64 395 | 167 288 | 78 803 | 88 484 |
| 5. Vyrovnávací rezerva | 59 | 2 011 | 804 | 1 207 | 3 814 | 1 907 | 1 907 | 6 288 | 2 196 | 4 092 | 5 228 | 1 934 | 3 294 | 3 630 | 4 427 | 1 655 | 2 772 | 7 950 | 0 | 7 950 | 0 | 7 950 |
| 6. Ostatní technické rezervy: | 62 | 0 | 0 | 0 | 0 | 0 | 0 | 0 | 0 | 0 | 0 | 0 | 0 | 0 | 0 | 0 | 0 | 0 | 0 | 0 | 0 | 0 |
| 7. Rezerva na splnění závazků z použité technické úrokové míry | 68 | 0 | 0 | 0 | 0 | 0 | 0 | 0 | 0 | 0 | 0 | 0 | 0 | 0 | 0 | 0 | 0 | 0 | 0 | 0 | 0 | 0 |
| 8. Rezerva na splnění závazků z použitých technických úrokových mír | 63 | 0 | 0 | 0 | 0 | 0 | 0 | 0 | 0 | 0 | 0 | 0 | 0 | 0 | 0 | 0 | 0 | 0 | 0 | 0 | 0 | 0 |
| 9. Rezerva na závazky Kanceláře | 64 | 182 | 0 | 182 | 182 | 0 | 182 | 182 | 0 | 182 | 182 | 0 | 182 | 182 | 0 | 182 | 182 | 0 | 182 | 91 | 0 | 91 |
| D. Technická rezerva životních pojištění, je-li nositelem investičního rizika pojistník | 67 | 110 664 | 74 145 | 36 519 | 110 664 | 74 145 | 36 519 | 112 296 | 75 238 | 37 058 | 116 976 | 78 374 | 38 602 | 127 224 | 85 240 | 41 984 | 127 224 | 85 240 | 41 984 | 45 520 | 22 760 | 22 760 |
| E. Rezervy | | | | | | | | | | | | | | | | | | | | | | |
| 1. Rezerva na důchody a podobné závazky | 71 | | 282 | | 278 | | 59 | | 55 | | 53 | | 49 | | 70 | | | | | | | |
| 2. Rezerva na daně | 72 | | 0 | | 0 | | 0 | | 0 | | 0 | | 0 | | 0 | | | | | | | |
| 3. Ostatní rezervy | 73 | | 282 | | 278 | | 59 | | 55 | | 53 | | 49 | | 70 | | | | | | | |
| F. Depozita při pasivním zajištění | 74 | | 0 | | 0 | | 0 | | 0 | | 0 | | 0 | | 0 | | | | | | | |
| G. Věřitelé (Závazky vůči ovládaným osobám) | 75 | | 153 633 | | 117 481 | | 339 116 | | 356 892 | | 151 975 | | 261 861 | | 144 835 | | | | | | | |
| I. Závazky z operací přímého pojištění | 76 | | 39 110 | | 44 746 | | 25 273 | | 32 361 | | 33 954 | | 48 477 | | 54 025 | | | | | | | |
| II. Závazky z operací zajištění | 77 | | 101 255 | | 61 564 | | 302 362 | | 314 465 | | 108 707 | | 205 940 | | 81 437 | | | | | | | |
| III. Výpůjčky zaručené dluhopisem, z toho: | 78 | | 0 | | 0 | | 0 | | 0 | | 0 | | 0 | | 0 | | | | | | | |
| a) směnitelné (konvertibilní) výpůjčky | 79 | | 0 | | 0 | | 0 | | 0 | | 0 | | 0 | | 0 | | | | | | | |
| IV. Závazky vůči finančním institucím | 80 | | 0 | | 0 | | 0 | | 0 | | 0 | | 0 | | 0 | | | | | | | |
| V. Ostatní závazky, z toho: | 81 | | 13 265 | | 11 170 | | 11 481 | | 10 064 | | 9 313 | | 7 444 | | 9 373 | | | | | | | |
| a) daňové závazky a závazky ze sociálního zabezpečení | 82 | | 1 256 | | 1 875 | | 1 659 | | 2 073 | | 1 818 | | 1 597 | | 2 391 | | | | | | | |
| VI. Garantiční fond Kanceláře | 83 | | 0 | | 0 | | 0 | | 0 | | 0 | | 0 | | 0 | | | | | | | |
| H. Přechodné účty pasiv | | | | | | | | | | | | | | | | | | | | | | |
| I. Výdaje předešlých období a výnosy předešlých období | 84 | | 95 292 | | 101 093 | | 25 408 | | 25 910 | | 33 287 | | 28 319 | | 27 332 | | | | | | | |
| II. Ostatní přechodné účty pasiv, z toho: | 85 | | 1 828 | | 5 327 | | 25 405 | | 25 908 | | 22 838 | | 21 994 | | 21 994 | | | | | | | |
| a) dohadné položky pasivní | 86 | | 93 465 | | 95 776 | | 1 | | 2 383 | | 11 091 | | 5 481 | | 5 338 | | | | | | | |
| PASIVA CELKEM | 87 | | 780 180 | | 782 097 | | 994 912 | | 1 014 619 | | 804 223 | | 805 893 | | 787 689 | | | | | | | |

e) Výkaz zisku a ztráty Slavia pojišťovny a.s. za období od 1. 1. 2013 do 31. 3. 2013

| | Řádek | 31. 3. 2013 | 30. 12. 2012 | 30. 9. 2012 | 30. 6. 2012 | 31. 3. 2012 | 31. 12. 2011 |
|---|-------|-------------|--------------|-------------|-------------|-------------|--------------|
| I. TECHNICKÝ ÚČET K NEŽIVOTNÍMU POJIŠTĚNÍ | | | | | | | |
| 1. Zasloužené pojistné, očištěné od zajištění: | 1 | 98 906 | 402 509 | 303 910 | 189 265 | 115 470 | 424 826 |
| a) předepsané hrubé pojistné | 2 | 179 458 | 732 061 | 541 638 | 357 854 | 171 702 | 762 063 |
| b) pojistné postoupené zajišťovateli (-) | 3 | 93 271 | 342 007 | 256 083 | 168 589 | 70 152 | 363 038 |
| c) změna stavu hrubé výše rezervy na nezasloužené pojistné (+/-) | 4 | 7 768 | 13 850 | 13 703 | 7 635 | 14 606 | -5 104 |
| d) změna stavu rezervy na nezasloužené pojistné, podíl zajišťovatelů (+/-) | 5 | 4 950 | -1 394 | 4 652 | 7 461 | -687 | 30 905 |
| 2. Převedené výnosy z finančního umístění (investic) z netechnického účtu (položka III.6.) | 6 | 1 721 | 6 173 | 5 217 | 3 503 | 1 746 | 6 902 |
| 3. Ostatní technické výnosy, očištěné od zajištění | 7 | 44 | 71 921 | 925 | 878 | 14 | 30 568 |
| 4. Náklady na pojistná plnění, očištěné od zajištění: | 8 | 33 139 | 161 108 | 124 069 | 91 861 | 45 116 | 131 746 |
| a) náklady na pojistná plnění: | 9 | 28 106 | 112 175 | 102 335 | 67 691 | 36 448 | 146 068 |
| aa) hrubá výše | 10 | 87 352 | 335 844 | 255 452 | 176 967 | 95 056 | 367 246 |
| bb) podíl zajišťovatelů (-) | 11 | 59 247 | 223 669 | 153 118 | 109 275 | 58 608 | 221 177 |
| b) změna stavu rezervy na pojistná plnění | 12 | 5 034 | 48 933 | 21 734 | 24 170 | 8 667 | -14 322 |
| aa) hrubá výše | 13 | 9 607 | 101 492 | 46 259 | 43 408 | 14 457 | 45 266 |
| bb) podíl zajišťovatelů (-) | 14 | 4 574 | 52 559 | 24 525 | 19 238 | 5 789 | 59 588 |
| 5. Změny stavu ostatních technických rezerv, očištěné od zajištění (+/-) | 15 | -701 | -6 330 | 3 606 | -2 860 | 858 | 16 559 |
| 6. Prémie a slevy, očištěné od zajištění | 16 | 156 | 2 007 | 1 904 | 1 789 | 65 | 1 452 |
| 7. Čistá výše provozních nákladů: | 17 | 58 685 | 291 541 | 165 203 | 103 058 | 58 413 | 246 336 |
| a) pořizovací náklady na pojistné smlouvy | 18 | 28 498 | 201 186 | 117 403 | 72 035 | 32 272 | 177 548 |
| b) změna stavu časově rozlišených pořizovacích nákladů (+/-) | 19 | 8 012 | 7 471 | 299 | 4 037 | 5 738 | 53 419 |
| c) správní režie | 20 | 40 656 | 114 861 | 111 699 | 73 963 | 37 662 | 133 519 |
| d) provize od zajišťovatelů a podíly na ziscích (-) | 21 | 18 481 | 31 977 | 63 600 | 46 977 | 17 259 | 118 222 |
| 8. Ostatní technické náklady, očištěné od zajištění | 22 | 2 808 | 49 553 | 2 720 | 1 712 | 1 141 | 43 227 |
| 9. Změna stavu vyrovnávací rezervy (+/-) | 23 | 0 | 0 | 0 | 0 | 0 | 0 |
| 10. Meziúčtet, zůstatek (výsledek) technického účtu k neživotnímu pojištění (položka III.1.) | 24 | 6 583 | -17 277 | 19 762 | 13 179 | 11 635 | 22 974 |
| III. NETECHNICKÝ ÚČET | | | | | | | |
| 1. Výsledek Technického účtu k neživotnímu pojištění (položka I.10.) | 64 | 6 583 | -17 277 | 19 762 | 13 179 | 11 635 | 22 974 |
| 2. Výsledek Technického účtu k životnímu pojištění (položka II.13.) | 65 | 0 | 0 | 0 | 0 | 0 | 0 |
| 3. Výnosy z finančního umístění (investic): | 66 | 0 | 8 095 | 5 217 | 3 503 | 1 746 | 6 902 |
| a) výnosy z podílů se zvláštním uvedením těch, které pocházejí z ovládaných osob | 67 | 0 | 0 | 0 | 0 | 0 | 0 |
| b) výnosy z ostatního finančního umístění (investic), se zvláštním uvedením těch, které pocházejí z ovládaných osob, v tom: | 68 | 0 | 8 095 | 5 217 | 3 503 | 1 746 | 6 902 |
| ab) výnosy z pozemků a staveb (nemovitostí) | 69 | 0 | 2 160 | 0 | 0 | 0 | 0 |
| bb) výnosy z ostatních investic | 70 | 1 181 | 5 935 | 5 217 | 3 503 | 1 746 | 6 902 |
| c) změny hodnoty finančního umístění (investic) | 71 | 0 | 0 | 0 | 0 | 0 | 0 |
| d) výnosy z realizace finančního umístění (investic) | 72 | 0 | 0 | 0 | 0 | 0 | 0 |
| 4. Převedené výnosy finančního umístění (investic) z technického účtu k životnímu pojištění (položka II.12.) | 73 | 0 | 0 | 0 | 0 | 0 | 0 |
| 5. Náklady na finanční umístění (investice): | 74 | 367 | 1 923 | 1 659 | 903 | 450 | 1 899 |
| a) náklady na správu finančního umístění (investic), včetně úroků | 75 | 367 | 1 923 | 1 659 | 903 | 450 | 1 899 |
| b) změny hodnoty finančního umístění (investic) | 76 | 0 | 0 | 0 | 0 | 0 | 0 |
| c) náklady spojené s realizací finančního umístění (investic) | 77 | 0 | 0 | 0 | 0 | 0 | 0 |
| 6. Převod výnosů z finančního umístění (investic) na technický účet k neživotnímu pojištění (položka I.2.) | 78 | -1 721 | -6 173 | -5 217 | -3 502 | -1 746 | -6 902 |
| 7. Ostatní výnosy | 79 | 1 296 | 4 067 | 4 687 | 3 791 | 1 815 | 13 998 |
| 8. Ostatní náklady | 80 | 1 344 | 7 172 | 4 879 | 2 609 | 1 606 | 26 315 |
| 9. Daň z příjmů z běžné činnosti | 81 | 0 | -1 750 | 0 | 0 | 0 | -749 |
| 10. Zisk nebo ztráta z běžné činnosti po zdanění | 82 | 5 628 | -20 382 | 17 911 | 13 459 | 11 394 | 9 507 |
| 11. Mimořádné náklady | 83 | 0 | -66 104 | 0 | 0 | 0 | 40 818 |
| 12. Mimořádné výnosy | 84 | 0 | 0 | 0 | 0 | 0 | 37 282 |
| 13. Mimořádný zisk nebo ztráta | 85 | 0 | -66 104 | 0 | 0 | 0 | -3 536 |
| 14. Daň z příjmů z mimořádné činnosti | 86 | 0 | 0 | 0 | 0 | 0 | 0 |
| 15. Ostatní daně neuvedené v předcházejících položkách | 87 | 527 | 261 | 196 | 159 | 146 | 526 |
| 16. Zisk nebo ztráta za účetní období | 88 | 5 102 | -88 497 | 17 715 | 13 299 | 11 247 | 5 445 |

f) Reálné a jmenovité hodnoty derivátů

Slavia pojišťovna a.s. nevlastní k 31. 3. 2013 žádné deriváty.

g) Poměrové ukazatele Slavia pojišťovny a.s.

i. Ukazatele solventnosti

| | 30.6.2012 | 30.9.2012 | 30.12.2012 | 31.3.2013 |
|---|-----------|-----------|------------|-----------|
| A. První výsledek z II. | 85 959 | 65 022 | 65 885 | 65 583 |
| B. Druhý výsledek z II. | 38 227 | 31 633 | 44 248 | 50 427 |
| C. Absolutní minimum garančního fondu | 120 000 | 120 000 | 120 000 | 120 000 |
| Požadovaná míra solventnosti = max (A, B, C) | 85 959 | 65 022 | 120 000 | 120 000 |
| Disponibilní míra solventnosti | 225 611 | 226 120 | 127 216 | 132 731 |

ii. Ukazatel upravené míry solventnosti

Nad Slavia pojišťovnou a.s. není vykonáván dohled ve skupině podle § 87, odst. 1, písm. a) a b) zákona o pojištnictví

iii. Rentabilita průměrných aktiv (ROAA = zisk nebo ztráta za úč. obd./aktiva celkem)

| | 31.12.2011 | 31.3.2012 | 30.6.2012 | 30.9.2012 | 31.12.2012 | 31.3.2013 |
|------|------------|-----------|-----------|-----------|------------|-----------|
| ROAA | 0,7 % | 1,3 % | 1,4 % | 1,9 % | -10,6 % | 0,7 % |

iv. Rentabilita průměrného vlastního kapitálu (ROAE = zisk nebo ztráta za úč. obd./vlastní kapitál)

| | 31.12.2011 | 31.3.2012 | 30.6.2012 | 30.9.2012 | 31.12.2012 | 31.3.2013 |
|------|------------|-----------|-----------|-----------|------------|-----------|
| ROAE | 2,5 % | 4,6 % | 5,4 % | 7,1 % | -46,3 % | 3,6 % |

v. „Combined ratio“ v neživotním pojištění (= (náklady na poj. plnění, včetně změny stavu rezervy na pojistná plnění, očištěných od zajištění + čistá výše provozních nákladů) / zasloužené pojistné očištěné od zajištění)

| | 31.12.2011 | 31.3.2012 | 30.6.2012 | 30.9.2012 | 31.12.2012 | 31.3.2013 |
|----------------|------------|-----------|-----------|-----------|------------|-----------|
| Combined ratio | 89 % | 90 % | 103 % | 95 % | 112 % | 93 % |



Slavia pojišťovna a.s.
Revoluční 1 | 110 00 Praha 1 | Info linka: +420 255 790 111 | Fax: +420 255 790 199
E-mail: info@slavia-pojistovna.cz | www.slavia-pojistovna.cz