

**Zveřejňované údaje
a výsledky pojišťovny
k 31. 3. 2011
dle vyhlášky č. 434/2009 Sb.**

OBSAH

1) ÚDAJE O SLAVIA POJIŠŤOVNA A.S.	3
2) ÚDAJE O SLOŽENÍ AKCIONÁŘŮ	11
a) Právnícké osoby s kvalifikovanou účastí:	11
3) ÚDAJE O STRUKTUŘE SKUPINY, JEJÍŽ JE SLAVIA POJIŠŤOVNA A.S. SOUČÁSTÍ.....	11
a) Informace o osobách, které jsou ve vztahu k tuzemské pojišťovně nebo tuzemské zajišťovně ovládajícími osobami, popřípadě většinovým společníkem	11
b) Informace o osobách, které jsou ve vztahu k Slavia pojišťovně a.s. ovládanými osobami, popřípadě v nichž je Slavia pojišťovna a.s. většinovým společníkem	11
c) Grafické znázornění skupiny	12
d) Slavia pojišťovna a.s. nepodléhá povinnosti udržovat upravenou míru solventnosti.	13
4) ÚDAJE O ČINNOSTI SLAVIA POJIŠŤOVNY A.S. VČETNĚ FINANČNÍCH UKAZATELŮ.....	13
a) Předmět podnikání (činnosti) zapsaný v obchodním rejstříku	13
b) Přehled činností skutečně vykonávaných	13
c) Přehled činností, jejichž vykonávání nebo poskytování bylo Českou národní bankou omezeno nebo pozastaveno	13
d) Rozvaha Slavia pojišťovny a.s. k 31. 3. 2011	14
e) Výkaz zisku a ztráty Slavia pojišťovny a.s. k 31. 3. 2011	16
f) Reálné a jmenovité hodnoty derivátů	17
g) Poměrové ukazatele Slavia pojišťovny a.s.	17

Společnost Slavia pojišťovna a.s. tímto uveřejňuje následující údaje o sobě, o složení akcionářů, o skupině, jejíž je součástí, a o své činnosti, včetně finančních ukazatelů, ve smyslu příslušných ustanovení zákona č. 277/2009 Sb., o pojišťovnictví, ve znění pozdějších předpisů a vyhlášky České národní banky č. 434/2009 Sb., kterou se provádějí některá ustanovení zákona o pojišťovnictví, ve znění pozdějších předpisů.

Údaje, s výjimkou údajů o míře solventnosti, jsou uveřejňovány podle stavu k 31. března 2011. Údaje o míře solventnosti jsou uveřejňovány podle stavu k 31. prosinci 2010.

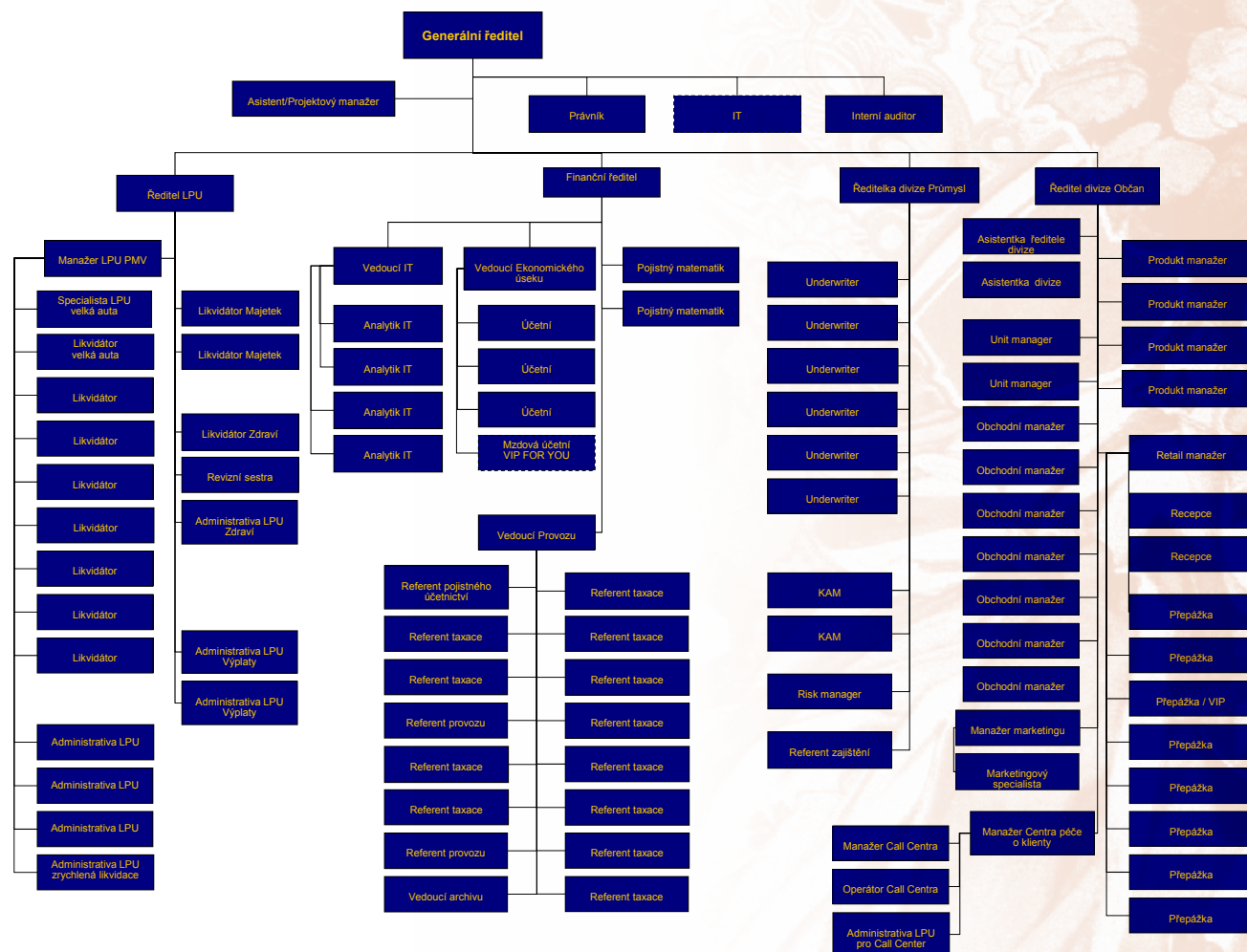
1) ÚDAJE O SLAVIA POJIŠŤOVNA A.S.

- i. **Obchodní firma:** Slavia pojišťovna a.s.
Právní forma: Akciová společnost
Adresa sídla: Revoluční 1/655, 110 00 Praha 1
Identifikační číslo: 60197501
Zápis v obchodním rejstříku: V obchodním rejstříku vedeném Městským soudem v Praze, oddíl B, vložka 2591
- ii. **Datum zápisu do obchodního rejstříku:** 1. června 1994
Datum zápisu poslední změny: 30. srpna 2010
Účel poslední změny: Zvolení JUDr. Ivany Zórklerové do funkce člena představenstva
- iii. **Výše základního kapitálu zapsaného v obchodním rejstříku:** 225.000.000,-- Kč
- iv. **Výše splaceného základního kapitálu:** 225.000.000,-- Kč
- v. **Druh, forma, podoba a počet emitovaných akcií s uvedením jejich jmenovité hodnoty:** 450 ks akcií na majitele v zaknihované podobě ve jmenovité hodnotě jedné akcie 500.000,-- Kč.
- vi. **Údaje o nabytí vlastních akcií a zatímních listů a jiných účastnických cenných papírů s uvedením druhu, formy, podoby a počtu:** Společnost nenabyla žádné vlastní akcie, zatímní listy nebo jiné účastnické cenné papíry.
- vii. **Údaje o zvýšení základního kapitálu v roce 2011:** Společnost od posledního uveřejnění nenavyšovala základní kapitál.

viii. **Organizační schéma Slavia pojišťovny a.s.:**

Počet organizačních složek: 1

Počet zaměstnanců (přepočtený stav): 91 (březen 2011)



ix. Údaje o členech dozorčího orgánu a představenstva Slavia pojišťovny a.s.:

- Údaje o členech představenstva Slavia pojišťovny a.s.:

Jméno: Ing. Radek Žďárecký, MBA
Funkce: Předseda představenstva a generální ředitel
Den vzniku členství v představenstvu: 28.6.2006

Dosavadní zkušenosti a kvalifikační předpoklady pro výkon funkce:

Vystudoval VŠDS v Žilině a postgraduální manažerské studium na VÚT Brno. Své vzdělání později završil získáním titulu MBA na Prague International Business School při VŠE Praha. Na manažerských pozicích v Top managementu působil od roku 1995 a to ve společnostech Lybar, a. s., Jitona, a. s. Od roku 1999 zastával pozici generálního ředitele ve společnostech Jitona, a. s. a Česká zbrojovka, a. s. V dubnu 2006 nastoupil do společnosti Pojišťovna Slavia a. s. na pozici generálního ředitele.

Členství v orgánech jiných právnických osob:

Název subjektu:	Biz Data, a.s.
Angažmá:	Statutární orgán - člen představenstva

Jméno: Mgr. Milan Kolanda
Funkce: Místopředseda představenstva
Den vzniku členství v představenstvu: 11. 4. 2006

Dosavadní zkušenosti a kvalifikační předpoklady pro výkon funkce:

Vystudoval Právnickou fakultu Univerzity Karlovy v Praze, obor právo (1997). V letech 1997 až 2001 pracoval jako právník společnosti Bankovní holding a.s., v letech 2001 až 2004 pracoval jako právník specialista v odboru restrukturalizace České konsolidační agentury (dříve Konsolidační banka Praha s.p.ú.). Od roku 2005 pracuje v rámci finanční skupiny (holdingu) SPGroup na pozici vedoucího právního odboru. Od dubna 2006 působí jako člen a místopředseda představenstva Slavia pojišťovna a.s.

Členství v orgánech jiných právnických osob:

Název subjektu:	Podnikatelská Komunální a.s.
Angažmá:	Statutární orgán - člen představenstva
Název subjektu:	SPGroup a.s.
Angažmá:	Dozorčí rada - člen dozorčí rady
Název subjektu:	Prague Project Developers a.s.
Angažmá:	Dozorčí rada - člen dozorčí rady
Název subjektu:	Reprezentativní organizace zaměstnavatelů, a.s.
Angažmá:	Dozorčí rada - předseda dozorčí rady
Název subjektu:	Prague Property Leader a.s.
Angažmá:	Dozorčí rada - člen

<i>Název subjektu:</i>	Reprezentativní organizace odborových organizací skupiny SPG, a.s.
<i>Angažmá:</i>	Dozorčí rada - předseda dozorčí rady
<i>Název subjektu:</i>	Prague Project Development a.s.
<i>Angažmá:</i>	Dozorčí rada - člen dozorčí rady
<i>Název subjektu:</i>	GREENVALE a.s.
<i>Angažmá:</i>	Dozorčí rada - člen
<i>Název subjektu:</i>	PVA a.s.
<i>Angažmá:</i>	Dozorčí rada - člen dozorčí rady
<i>Název subjektu:</i>	TotalBrokers a.s.
<i>Angažmá:</i>	Dozorčí rada - člen dozorčí rady
<i>Název subjektu:</i>	AAA Realitní fond, a.s.
<i>Angažmá:</i>	Dozorčí rada - člen dozorčí rady
<i>Název subjektu:</i>	ABF, a.s.
<i>Angažmá:</i>	Dozorčí rada - předseda dozorčí rady
<i>Název subjektu:</i>	SPG Investment, a.s.
<i>Angažmá:</i>	Dozorčí rada - předseda dozorčí rady
<i>Název subjektu:</i>	Lázně Praha, a.s.
<i>Angažmá:</i>	Dozorčí rada - člen dozorčí rady
<i>Název subjektu:</i>	Brown Hill, a.s.
<i>Angažmá:</i>	Dozorčí rada - člen dozorčí rady
<i>Název subjektu:</i>	Black Hill, a.s.
<i>Angažmá:</i>	Dozorčí rada - člen dozorčí rady
<i>Název subjektu:</i>	Total Brokers Partners a.s.
<i>Angažmá:</i>	Dozorčí rada - člen dozorčí rady
<i>Název subjektu:</i>	Burzovní společnost pro kapitálový trh, a.s.
<i>Angažmá:</i>	Dozorčí rada - předseda dozorčí rady
<i>Název subjektu:</i>	AAA BYTY.CZ akciová společnost
<i>Angažmá:</i>	Dozorčí rada - předseda dozorčí rady
<i>Název subjektu:</i>	TIVERTON a.s.
<i>Angažmá:</i>	Dozorčí rada - člen dozorčí rady
<i>Název subjektu:</i>	Capital Management Company, a.s.
<i>Angažmá:</i>	Dozorčí rada - člen dozorčí rady
<i>Název subjektu:</i>	FILIP Media, a.s.
<i>Angažmá:</i>	Dozorčí rada - člen dozorčí rady
<i>Název subjektu:</i>	Fiortset plus s.r.o.
<i>Angažmá:</i>	jednatel

Jméno: Ing. Bohumil Vrhel
Funkce: Člen představenstva
Den vzniku funkce: 7. 4. 2009

Dosavadní zkušenosti a kvalifikační předpoklady pro výkon funkce:

Vystudoval fakultu stojní ČVUT (1973), následně Postgraduální studium v oboru průmyslových robotů na ČVUT (1981) a manažerská studia (Stockholm 1992). Působil dosud v následujících funkcích:

- Ředitel správy majetkových účastí SPGroup a.s. Praha (od 2007 dosud)
- Generální ředitel Jitka a.s. Jindřichův Hradec (2005)
- Výkonný ředitel Bombardiere Transportation a.s. Česká Lípa (2004-2005)
- Generální ředitel Metalprogres Strakonice s. r.o. (1997-2004)
- PA Consulting Prague (1995-1997)
- Generální ředitel JIPO PORSCHE (1992-1995)
- Generální ředitel Jihostroj a.s. Velešín (1991-1992)
- Technický ředitel Jihostroj a.s. Velešín (1989-1991)
- Vedoucí VVZ Roboty ČZ Strakonice (1973-1989)

Členství v orgánech jiných právnických osob:

Název subjektu:	AAAINDUSTRY, akciová společnost
Angažmá:	Statutární orgán – člen představenstva
Název subjektu:	FILIP Media, a.s.
Angažmá:	Statutární orgán – člen představenstva
Název subjektu:	Total Brokers a.s.
Angažmá:	Statutární orgán – člen představenstva
Název subjektu:	ABF a.s.
Angažmá:	Člen představenstva a člen dozorčí rady
Název subjektu:	Blueberry Hill a.s.
Angažmá:	Dozorčí rada - člen dozorčí rady
Název subjektu:	Redvale a.s.
Angažmá:	Místopředseda představenstva
Název subjektu:	OTK GROUP, a.s.
Angažmá:	Dozorčí rada - člen dozorčí rady
Název subjektu:	Elektroporcelán Louny a.s.
Angažmá:	Statutární orgán – člen představenstva
Název subjektu:	Obchodní tiskárny, akciová společnost
Angažmá:	Statutární orgán – člen představenstva
Název subjektu:	Obchodní tiskárny Hořovice, a.s.
Angažmá:	Statutární orgán – člen představenstva
Název subjektu:	Slavia pojišťovna a.s.
Angažmá:	Statutární orgán – člen představenstva
Název subjektu:	SPGroup a.s.
Angažmá:	Dozorčí rada - člen dozorčí rady
Název subjektu:	Capital Management Company, a.s.
Angažmá:	Předseda dozorčí rady

<i>Název subjektu:</i>	AAA Průmyslový fond a.s.
<i>Angažmá:</i>	Dozorčí rada - člen dozorčí rady
<i>Název subjektu:</i>	PVA a.s.
<i>Angažmá:</i>	Dozorčí rada - člen dozorčí rady
<i>Název subjektu:</i>	Prague Property Leader a.s.
<i>Angažmá:</i>	Dozorčí rada - člen dozorčí rady
<i>Název subjektu:</i>	Prague Project Developers a.s.
<i>Angažmá:</i>	Dozorčí rada - člen dozorčí rady
<i>Název subjektu:</i>	Stone Hill a.s.
<i>Angažmá:</i>	Dozorčí rada - člen dozorčí rady
<i>Název subjektu:</i>	Prague Construction a.s.
<i>Angažmá:</i>	Dozorčí rada - člen dozorčí rady
<i>Název subjektu:</i>	Newvale a.s.
<i>Angažmá:</i>	Dozorčí rada - člen dozorčí rady
<i>Název subjektu:</i>	New Property Management a.s.
<i>Angažmá:</i>	Dozorčí rada - člen dozorčí rady
<i>Název subjektu:</i>	Total Brokers Partners a.s.
<i>Angažmá:</i>	Statutární orgán – člen představenstva

Jméno: Ing. Petr Pořízek
Funkce: Člen představenstva
Den vzniku členství v představenstvu : 10.4.2006

Dosavadní zkušenosti a kvalifikační předpoklady pro výkon funkce:

Vzdělání: 1980 – 1984 VŠE Praha, ekonomika zahraničního obchodu

Profesní praxe:

- 2005 – 2011 SPGroup a.s. – finanční ředitel
- 2001 - 2003 ČSKD-INTRANS a.s. – finanční ředitel, člen představenstva (2002-2003)
- 1996 - 2000 EDIT holding a.s. – generální ředitel (1996-1998), finanční ředitel (1999-2000), člen představenstva (1996-2000)
- 1994 – 1995 EDIT, spol. s r.o. – finanční ředitel (1994), generální ředitel (1995)
- 1990 – 1994 STAVIS spol. s r. o. Praha – hlavní ekonom
- 1984 – 1990 DAK Slušovice – referent zahraničního obchodu, ekonom

Členství v orgánech jiných právnických osob:

<i>Název subjektu:</i>	Podnikatelská Komunální a.s.
<i>Angažmá:</i>	Dozorčí rada - člen dozorčí rady
<i>Název subjektu:</i>	Obchodní tiskárny, akciová společnost
<i>Angažmá:</i>	Dozorčí rada - předseda dozorčí rady
<i>Název subjektu:</i>	BIZ DATA a.s.
<i>Angažmá:</i>	Dozorčí rada - člen dozorčí rady

<i>Název subjektu:</i>	Reprezentativní organizace zaměstnavatelů, a.s.
<i>Angažmá:</i>	Dozorčí rada - člen dozorčí rady
<i>Název subjektu:</i>	PVA a.s.
<i>Angažmá:</i>	Dozorčí rada - člen dozorčí rady
<i>Název subjektu:</i>	Total Brokers a.s.
<i>Angažmá:</i>	Dozorčí rada - předseda dozorčí rady
<i>Název subjektu:</i>	AAA Realitní fond, a.s.
<i>Angažmá:</i>	Dozorčí rada - předseda dozorčí rady
<i>Název subjektu:</i>	Total Brokers Partners a.s.
<i>Angažmá:</i>	Dozorčí rada - předseda dozorčí rady
<i>Název subjektu:</i>	SPG Investment, a.s.
<i>Angažmá:</i>	Dozorčí rada - člen dozorčí rady
<i>Název subjektu:</i>	Obchodní tiskárny Hořovice, a.s.
<i>Angažmá:</i>	Dozorčí rada - člen dozorčí rady
<i>Název subjektu:</i>	SPGroup a.s.
<i>Angažmá:</i>	Dozorčí rada - předseda dozorčí rady
<i>Název subjektu:</i>	TIVERTON a.s.
<i>Angažmá:</i>	Dozorčí rada - předseda dozorčí rady
<i>Název subjektu:</i>	Reprezentativní organizace odborových organizací skupiny SPG, a.s.
<i>Angažmá:</i>	Dozorčí rada - člen dozorčí rady
<i>Název subjektu:</i>	Elektroporcelán Louny a.s.
<i>Angažmá:</i>	Dozorčí rada - člen dozorčí rady

Jméno: JUDr. Ivana Zórklerová
Funkce: Člen představenstva
Den vzniku funkce: 30.8.2010

Dosavadní zkušenosti a kvalifikační předpoklady pro výkon funkce:

Vystudovala Právnickou fakultu Univerzity Karlovy v Praze, obor právo (1984) . V letech 1989 až 2002 pracovala jako právník v České pojišťovně a.s., v letech 2003 až 2007 zastávala pozici vedoucí právní a likvidační divize v makléřské společnosti RESPECT Insurance Brokers a.s. Od roku 2007 pracuje jako právník ve společnosti Slavia pojišťovna a.s. , kde působila v r. 2007 jako člen dozorčí rady a od srpna 2010 je členem představenstva.

- Údaje o členech dozorčí rady Slavia pojišťovny a.s.:

Jméno: Ing. Jan Vlachý, Ph.D.
Funkce: Předseda dozorčí rady
Den vzniku členství v dozorčí radě : 10.12.2007

Dosavadní zkušenosti a kvalifikační předpoklady pro výkon funkce:

Absolvoval obor ekonomika a řízení na ČVUT v Praze (1990) a získal titul Ph.D. na podnikohospodářské fakultě VŠE v Praze (2009). V letech 1991-2001 zastával vedoucí pozice v Citibank, ČMZRB, Patria Finance a Raiffeisenbank, od té doby je samostatně výdělečně činný. V rámci poradenské činnosti se věnuje především problematice finančního řízení a řízení rizik, vedle toho přednáší na VŠ a publikuje. V minulosti byl mimo jiné členem orgánů společností Patria Finance, Patria Asset Management, Raiffeisenbank a Česká podnikatelská pojišťovna a členem legislativní komise Burzy cenných papírů. V současnosti je též členem revizní komise České společnosti ekonomické.

Jméno: Ing. Jaromír Prokop, MBA
Funkce: Člen dozorčí rady
Den vzniku členství v dozorčí radě: 4.5.2009

Dosavadní zkušenosti a kvalifikační předpoklady pro výkon funkce:

Vystudoval ekonomický obor na Vysoké škole zemědělské (1994), absolvoval studium MBA na Sheffield Hallam University a na Českém vysokém učení technickém v Praze (2000). V letech 2000 až 2003 pracoval jako projektový manažer ve společnosti MAI Insurance Brokers, v letech 2003 až 2006 pracoval jako vedoucí referátu v České pojišťovně. Od roku 2006 pracuje v rámci finanční skupiny SPGroup, od roku 2008 je členem vedení Slavia pojišťovny.

Členství v orgánech jiných právnických osob:

Název subjektu:	Biz Data, a.s.
Angažmá:	Dozorčí rada - člen dozorčí rady

Jméno: Prof. MUDr. Václav Mandys, CSc.
Funkce: Člen dozorčí rady
Den vzniku členství v dozorčí radě: 1.7.2009

Dosavadní zkušenosti a kvalifikační předpoklady pro výkon funkce:

Vystudoval fakultu všeobecného lékařství UK v Praze (1975), absolvoval postgraduální vzdělávání a vědeckou přípravu, v roce 2002 byl jmenován profesorem. V letech 1988 – 1995 byl zástupcem ředitele Ústavu experimentální medicíny AV ČR, od roku 2001 je přednostou Ústavu patologie 3. LF UK v Praze.

Členství v orgánech jiných právnických osob:

Název subjektu:	European Consulting Association, a.s.
Angažmá:	Předseda představenstva

- Souhrnná výše úvěrů, půjček poskytnutých Slavia pojišťovnou a.s. členům její dozorčí rady a členům představenstva:

Slavia pojišťovna a.s. neposkytla žádné úvěry či půjčky členům své dozorčí rady či členům představenstva.

- Souhrnná výše záruk vydaných Slavia pojišťovnou a.s. za členy dozorčí rady a členy představenstva:

Slavia pojišťovna a.s. nevydala žádné záruky za členy své dozorčí rady či členy představenstva.

2) ÚDAJE O SLOŽENÍ AKCIONÁŘŮ

a) Právnícké osoby s kvalifikovanou účastí:

Obchodní firma nebo název:	Capital Management Company, a.s.
Právní forma:	Akciová společnost
Adresa sídla:	Masarykovo náměstí 28, Praha 1
Výše podílu na hlasovacích právech:	90,89 %

2) ÚDAJE O STRUKTUŘE SKUPINY, JEJÍŽ JE SLAVIA POJIŠŤOVNA A.S. SOUČÁSTÍ

a) Informace o osobách, které jsou ve vztahu k tuzemské pojišťovně nebo tuzemské zajišťovně ovládajícími osobami, popřípadě většinovým společníkem

Obchodní firma nebo název:	Capital Management Company, a.s.
Právní forma:	Akciová společnost
Adresa sídla:	Masarykovo náměstí 28, Praha 1
Výše podílu na hlasovacích právech:	90,89 %
Výše podílu na základním kapitálu:	90,89 %

- i. Souhrnná výše pohledávek Slavia pojišťovny a.s. a souhrnná výše závazků Slavia pojišťovny a.s. vůči ovládající osobě:

Slavia pojišťovna a.s. neviduje k 31. 3. 2011 žádné pohledávky ani závazky vůči ovládající osobě.

- ii. Souhrnná výše cenných papírů, které má Slavia pojišťovna a.s. v aktivech a které jsou emitovány ovládající osobou, a souhrnná výše závazků Slavia pojišťovny a.s. z těchto cenných papírů:

Slavia pojišťovna a.s. neviduje k 31. 3. 2011 v aktivech žádné takové cenné papíry ani žádné závazky z nich.

- iii. Souhrnná výše Slavia pojišťovnou a.s. vydaných záruk za ovládající osobou a souhrnná výše Slavia pojišťovnou a.s. přijatých záruk od ovládající osoby:

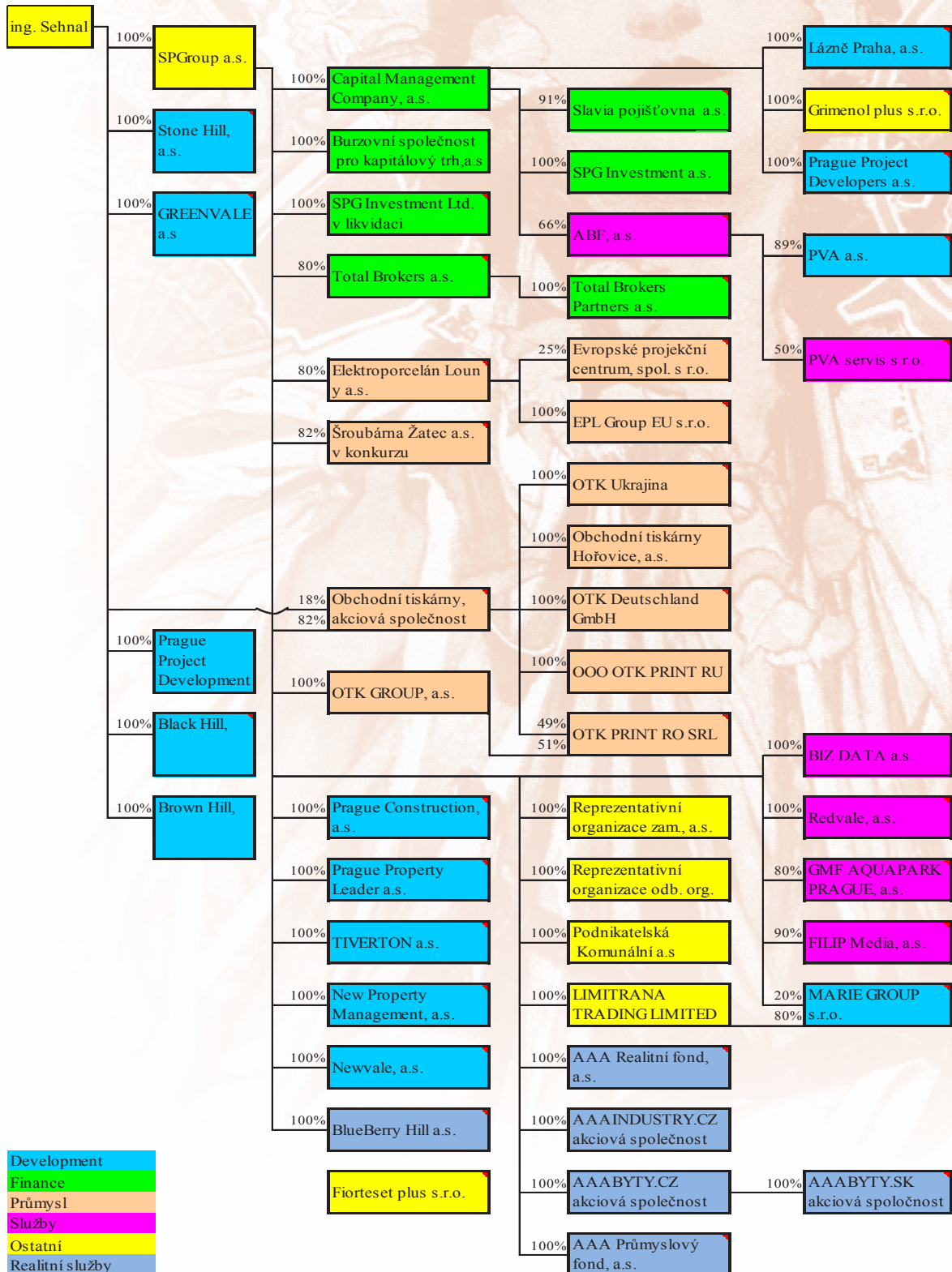
Slavia pojišťovna a.s. nevydala žádné záruky za ovládající osobou a ani žádné záruky od ovládající osoby nepřijala.

b) Informace o osobách, které jsou ve vztahu k Slavia pojišťovně a.s. ovládanými osobami, popřípadě v nichž je Slavia pojišťovna a.s. většinovým společníkem

Slavia pojišťovna a.s. nemá k 31. 3. 2011 žádné ovládané osoby a není většinovým společníkem žádných osob.

c) Grafické znázornění skupiny

Stav: 31.3.2011



d) Slavia pojišťovna a.s. nepodléhá povinnosti udržovat upravenou míru solventnosti.

4) ÚDAJE O ČINNOSTI SLAVIA POJIŠŤOVNY A.S. VČETNĚ FINANČNÍCH UKAZATELŮ

a) Předmět podnikání (činnosti) zapsaný v obchodním rejstříku

- a. Pojišťovací činnosti dle zák. č. 277/2009 Sb., o pojišťovnictví v rozsahu pojistných odvětví neživotních pojištění č. 1, 2, 3, 4, 5, 6, 7, 8, 9, 10, 11, 12, 13, 14, 15, 16, 17, 18 uvedených v části B přílohy č.1 k zákonu o pojišťovnictví
- b. Činnosti související s pojišťovací činností dle § 3 odst. 4 zákona o pojišťovnictví
 - zprostředkovatelská činnost prováděná v souvislosti s pojišťovací činností dle zákona o pojišťovnictví
 - poradenská činnost související s pojištěním fyzických a právnických osob dle zákona o pojišťovnictví
- c. Zajišťovací činnosti pro neživotní zajištění dle zákona č. 277/2009 Sb. o pojišťovnictví

b) Přehled činností skutečně vykonávaných

- a. Pojišťovací činnosti dle zák. č. 277/2009 Sb., o pojišťovnictví v rozsahu pojistných odvětví neživotních pojištění č. 1, 2, 3, 4, 5, 6, 7, 8, 9, 10, 11, 12, 13, 14, 15, 16, 17, 18 uvedených v části B přílohy č.1 k zákonu o pojišťovnictví
- b. Činnosti související s pojišťovací činností dle § 3 odst. 4 zákona o pojišťovnictví
 - zprostředkovatelská činnost prováděná v souvislosti s pojišťovací činností dle zákona o pojišťovnictví
 - poradenská činnost související s pojištěním fyzických a právnických osob dle zákona o pojišťovnictví
- c. Zajišťovací činnosti pro neživotní zajištění dle zákona č. 277/2009 Sb. o pojišťovnictví

c) Přehled činností, jejichž vykonávání nebo poskytování bylo Českou národní bankou omezeno nebo pozastaveno

Výkon žádných činností nebyl Českou národní bankou Slavia pojišťovně a.s. omezen nebo pozastaven.

d) Rozvaha Slavia pojišťovny a.s. k 31.3.2011

ROZVAHA POJIŠŤOVEN k 31. 3. 2011													
Pojišťovna: SLAVIA POJIŠŤOVNA a.s. Sídlo: Praha 1, Revoluční 1/655 IČO: 60197501													
v tis. Kč (bez des. míst)													
Legenda	Číslo řádku	31.3.2011			31.12.2010			30.9.2010			30.6.2010		
		Hrubá výše	Úprava	Čistá výše	Hrubá výše	Úprava	Čistá výše	Hrubá výše	Úprava	Čistá výše	Hrubá výše	Úprava	Čistá výše
		1	2	3	1	2	3	1	2	3	1	2	3
AKTIVA													
A. Pohledávky za upsaný základní kapitál	1	0	0	0	0	0	0	0	0	0	0	0	0
B. Dlouhodobý nehmotný majetek, z toho:	2	22 809	10 952	11 857	21 895	10 503	11 392	20 554	10 084	10 470	19 273	9 690	9 583
a) zřizovací výdaje	3	0	0	0	0	0	0	0	0	0	0	0	0
b) goodwill	4	0	0	0	0	0	0	0	0	0	0	0	0
C. Finanční umístění (investice)	5	373 745	0	373 745	391 212	0	391 212	334 508	0	334 508	305 387	0	305 387
I. Pozemky a stavby (nemovitosti), z toho:	6	4 191	0	4 191	4 191	0	4 191	4 191	0	4 191	4 191	0	4 191
a) provozní nemovitosti	7	600	0	600	600	0	600	600	0	600	600	0	600
III. Finanční umístění v podnikatelských seskupeních	8	0	0	0	0	0	0	0	0	0	0	0	0
1. Podíly v ovládaných osobách	9	0	0	0	0	0	0	0	0	0	0	0	0
2. Dluhové cenné papíry vydané ovládanými osobami a půjčky těmto osobám	10	0	0	0	0	0	0	0	0	0	0	0	0
3. Podíly s podstatným vlivem	11	0	0	0	0	0	0	0	0	0	0	0	0
4. Dluhové cenné papíry vydané osobami, ve kterých má účetní jednotka podstatný vliv, a půjčky těmto osobám	12	0	0	0	0	0	0	0	0	0	0	0	0
III. Jiná finanční umístění	13	369 554	0	369 554	387 021	0	387 021	330 317	0	330 317	301 196	0	301 196
1. Akcie a ostatní cenné papíry s proměnlivým výnosem, ostatní podíly	14	0	0	0	10 000	0	10 000	10 076	0	10 076	10 076	0	10 076
2. Dluhové cenné papíry	15	218 877	0	218 877	205 708	0	205 708	159 799	0	159 799	139 678	0	139 678
a) cenné papíry oceňované reálnou hodnotou proti účtům nákladů a výnosů	16	0	0	0	0	0	0	0	0	0	0	0	0
b) dluhopisy „OECD“ držené do splatnosti	17	103 440	0	103 440	103 708	0	103 708	52 287	0	52 287	31 718	0	31 718
c) ostatní cenné papíry držené do splatnosti	18	115 437	0	115 437	102 000	0	102 000	107 512	0	107 512	107 960	0	107 960
3. Finanční umístění v investičních sdruženích	19	0	0	0	0	0	0	0	0	0	0	0	0
5. Ostatní půjčky	20	0	0	0	0	0	0	0	0	0	0	0	0
6. Depozita u finančních institucí	21	150 677	0	150 677	171 313	0	171 313	160 442	0	160 442	151 442	0	151 442
7. Ostatní finanční umístění	22	0	0	0	0	0	0	0	0	0	0	0	0
IV. Depozita při aktivním zajištění	23	0	0	0	0	0	0	0	0	0	0	0	0
D. Finanční umístění životního pojištění, je-li nositelem investičního rizika pojistník	24	0	0	0	0	0	0	0	0	0	0	0	0
E. Dlužníci (Pohledávky za	25	205 372	21 217	184 155	165 666	21 345	144 321	176 781	21 381	155 400	131 294	22 650	108 644
I. Pohledávky z operací přímého pojištění	26	76 443	20 432	56 011	64 338	20 560	43 778	106 284	21 088	85 196	80 242	22 357	57 885
1. pojistníci	27	73 482	20 432	53 050	62 520	20 560	41 960	105 834	21 088	84 746	79 698	22 357	57 241
2. zprostředkovatelé	28	2 961	0	2 961	1 818	0	1 818	450	0	450	644	0	644
II. Pohledávky z operací zajištění	29	107 399	0	107 399	84 193	0	84 193	34 983	0	34 983	32 862	0	32 862
III. Ostatní pohledávky	30	21 530	785	20 745	17 135	785	16 350	35 514	293	35 221	18 190	293	17 897
F. Ostatní aktiva	31	16 960	9 579	7 381	14 460	9 287	5 173	24 324	9 120	15 204	27 138	8 900	18 238
I. Dlouhodobý hmotný majetek, jiný než pozemky a stavby (nemovitosti), a zásoby	32	13 043	9 579	3 464	12 982	9 287	3 695	11 665	9 120	2 545	11 491	8 900	2 591
II. Hotovost na účtech u finančních institucí a hotovost v pokladně	33	3 917	0	3 917	1 478	0	1 478	12 659	0	12 659	15 647	0	15 647
IV. Jiná aktiva	34	0	0	0	0	0	0	0	0	0	0	0	0
G. Přechodné účty aktiv	35	161 575	0	161 575	180 765	0	180 765	156 048	0	156 048	141 772	0	141 772
I. Naběhlé úroky a nájemné	36	0	0	0	0	0	0	0	0	0	0	0	0
II. Odložené pořizovací náklady na pojistné smlouvy, v tom odděleně:	37	109 492	0	109 492	129 316	0	129 316	116 959	0	116 959	102 726	0	102 726
a) v životním pojištění	38	0	0	0	0	0	0	0	0	0	0	0	0
b) v neživotním pojištění	39	109 492	0	109 492	129 316	0	129 316	116 959	0	116 959	102 726	0	102 726
III. Ostatní přechodné účty aktiv, z toho:	40	52 083	0	52 083	51 449	0	51 449	39 089	0	39 089	39 046	0	39 046
a) dohadné položky aktivní	41	0	0	0	0	0	0	0	0	0	0	0	0
AKTIVA CELKEM	42	780 461	41 748	738 713	773 998	41 135	732 863	712 215	40 585	671 630	624 864	41 240	583 624

		1	2	3	1	2	3	1	2	3	1	2	3
PASIVA													
A. Vlastní kapitál	43			184 885			181 772			215 889			230 247
I. Základní kapitál, z toho:	44			225 000			225 000			225 000			225 000
a) změny základního kapitálu	45			0			0			0			0
II. Emisní ažio	46			0			0			0			0
III. Rezervní fond na nové ocenění	47			0			0			0			0
IV. Ostatní kapitálové fondy	48			687			-2 359			2 660			2 660
V. Rezervní fond a ostatní fondy ze zisku	49			3 741			3 741			3 741			3 741
VI. Nerozdělený zisk minulých účetních období nebo neuhrazená ztráta minulých účetních období	50			-44 610			-4 726			-4 726			-4 726
VII. Zisk nebo ztráta běžného účetního období	51			67			-39 884			-10 786			3 572
B. Podřízená pasiva	52			0			0			0			0
C. Technické rezervy	53	523 290	170 710	352 580	522 628	169 388	353 240	441 993	143 700	298 293	355 565	115 077	240 488
1. Rezerva na nezasloužené pojistné	54	323 209	79 655	243 554	326 247	80 102	246 145	278 425	70 741	207 684	240 798	64 807	175 991
2. Rezerva pojistného životních pojištění	55	0	0	0	0	0	0	0	0	0	0	0	0
3. Rezerva na pojistná plnění	56	148 136	68 295	79 841	145 243	66 526	78 717	125 370	56 508	68 862	85 993	38 283	47 710
4. Rezerva na prémie a slevy	57	6 334	0	6 334	5 527	0	5 527	4 313	0	4 313	2 936	0	2 936
5. Vyrovnávací rezerva	58	0	0	0	0	0	0	889	0	889	1 777	0	1 777
6. Ostatní technické rezervy:	59	0	0	0	0	0	0	0	0	0	0	0	0
7. Rezerva na splnění závazků z použité technické úrokové míry	60	0	0	0	0	0	0	0	0	0	0	0	0
8. Rezerva pojistného neživotních pojištění	61	91	0	91	91	0	91	95	0	95	87	0	87
9. Rezerva na závazky Kanceláře	62	45 520	22 760	22 760	45 520	22 760	22 760	32 901	16 451	16 450	23 974	11 987	11 987
D. Technická rezerva životních pojištění, je-li nositelem investičního rizika pojistník	63	0	0	0	0	0	0	0	0	0	0	0	0
E. Rezervy	64			60			56			26			22
1. Rezerva na důchody a podobné závazky	65			0			0			0			0
2. Rezerva na daně	66			0			0			0			0
3. Ostatní rezervy	67			60			56			26			22
F. Depozita při pasivním zajištění	68			0			0			0			0
G. Věcné závazky vůči	69			173 413			171 478			134 690			91 784
a) ovládaným osobám	69			173 413			171 478			134 690			91 784
I. Závazky z operací přímého pojištění	70			27 688			34 183			65 000			30 945
II. Závazky z operací zajištění	71			134 154			124 375			60 391			52 010
III. Výpůjčky zaručené dluhopisem, z toho:	72			0			0			0			0
a) směnitelné (konvertibilní) výpůjčky	73			0			0			0			0
IV. Závazky vůči finančním institucím	74			0			0			0			0
V. Ostatní závazky, z toho:	75			11 571			12 920			9 299			8 829
a) daňové závazky a závazky ze sociálního zabezpečení	76			2 381			2 352			1 478			1 291
VI. Garanční fond Kanceláře	77			0			0			0			0
H. Přechodné účty pasiv	78			27 775			26 317			22 732			21 083
I. Výdaje příštích období a výnosy příštích období	79			22 361			21 804			18 719			17 073
II. Ostatní přechodné účty pasiv, z toho:	80			5 414			4 513			4 013			4 010
a) dohadné položky pasivní	81			5 414			4 513			4 013			4 010
PASIVA CELKEM	82			738 713			732 863			671 630			583 624

e) Výkaz zisku a ztráty Slavia pojišťovny a.s. k 31. 3. 2011

	Řádek	31.3.2011	31.12.2010	30.9.2010	30.6.2010
I. TECHNICKÝ ÚČET K NEŽIVOTNÍMU POJIŠŤENÍ					
1. Zasloužené pojistné, očištěné od zajištění:	1	120 116	302 471	210 519	129 667
a) předepsané hrubé pojistné	2	178 682	658 380	463 219	298 340
b) pojistné postoupené zajišťovatelům (-)	3	61 158	199 393	134 646	82 311
c) změna stavu hrubé výše rezervy na nezasloužené pojistné (+/-)	4	3 038	202 441	154 618	116 991
d) změna stavu rezervy na nezasloužené pojistné, podíl zajišťovatelů (+/-)	5	-446	-45 925	-36 563	-30 629
2. Převedené výnosy z finančního umístění (investic)	6	1 821	6 011	4 406	2 759
3. Ostatní technické výnosy, očištěné od zajištění	7	1 076	13 736	4 844	1 895
4. Náklady na pojistná plnění, očištěné od zajištění:	8	51 939	130 981	83 718	42 406
a) náklady na pojistná plnění:	9	50 814	86 373	48 966	28 806
aa) hrubá výše	10	87 456	149 276	81 421	49 151
bb) podíl zajišťovatelů (-)	11	36 642	62 903	32 454	20 345
b) změna stavu rezervy na pojistná plnění	12	1 125	44 608	34 752	13 600
aa) hrubá výše	13	2 893	84 635	64 762	25 385
bb) podíl zajišťovatelů (-)	14	1 768	40 027	30 010	11 785
5. Změny stavu ostatních technických rezerv, očištěné od zajištění	15	807	14 880	7 360	1 511
6. Prémie a slevy, očištěné od zajištění	16	-8	6	0	0
7. Čistá výše provozních nákladů:	17	65 828	193 956	129 926	83 008
a) pořizovací náklady na pojistné smlouvy	18	32 144	150 999	99 616	63 183
b) změna stavu časově rozlišených pořizovacích nákladů (+/-)	19	-19 823	-51 487	-39 685	-25 454
c) správní režie	20	28 329	132 729	94 172	57 793
d) provize od zajišťovatelů a podíly na ziscích (-)	21	14 468	38 285	24 177	12 514
8. Ostatní technické náklady, očištěné od zajištění	22	2 962	18 398	7 968	3 366
9. Změna stavu vyrovnávací rezervy (+/-)	23	0	-3 554	-2 666	-1 777
10. Mezisoučet, zůstatek (výsledek) Technického účtu k neživotnímu pojištění (položka III.1.)	24	1 485	-32 449	-6 537	5 807

III. NETECHNICKÝ ÚČET					
1. Výsledek Technického účtu k neživotnímu pojištění	64	1 485	-32 449	-6 537	5 807
2. Výsledek Technického účtu k životnímu pojištění	65	0	0	0	0
3. Výnosy z finančního umístění (investic):	66	1 828	6 011	4 406	2 759
a) výnosy z podílů se zvláštním uvedením těch, které pocházejí z ovládaných osob	67	0	0	0	0
b) zvláštním uvedením těch, které pocházejí z ovládaných osob, v tom:	68	1 828	6 011	4 406	2 759
ab) výnosy z pozemků a staveb (nemovitostí)	69	0	0	0	0
bb) výnosy z ostatních investic	70	1 828	6 011	4 406	2 759
c) změny hodnoty finančního umístění (investic)	71	0	0	0	0
d) výnosy z realizace finančního umístění (investic)	72	0	0	0	0
4. Převedené výnosy finančního umístění (investic) z Technického účtu k životnímu pojištění (položka II.12.)	73	0	0	0	0
5. Náklady na finanční umístění (investice):	74	485	2 247	1 239	593
a) náklady na správu finančního umístění (investic), včetně úroků	75	485	1 680	1 239	593
b) změny hodnoty finančního umístění (investic)	76	0	567	0	0
c) náklady spojené s realizací finančního umístění (investic)	77	0	0	0	0
6. Převod výnosů z finančního umístění (investic) na Technický účet k neživotnímu pojištění (položka I.2.)	78	-1 821	6 011	4 406	2 759
7. Ostatní výnosy	79	909	2 004	1 444	737
8. Ostatní náklady	80	1 516	4 343	2 944	1 867
9. Daň z příjmů z běžné činnosti	81	0	739	0	0
10. Zisk nebo ztráta z běžné činnosti po zdanění	82	400	-37 774	-9 276	4 084
11. Mimořádné náklady	83	0	0	0	0
12. Mimořádné výnosy	84	0	0	0	0
13. Mimořádný zisk nebo ztráta	85	0	0	0	0
14. Daň z příjmů z mimořádné činnosti	86	0	0	0	0
15. Ostatní daně neuvedené v předcházejících položkách	87	333	2 110	1 510	512
16. Zisk nebo ztráta za účetní období	88	67	-39 884	-10 786	3 572

f) Reálné a jmenovité hodnoty derivátů

Slavia pojišťovna a.s. nevlastní k 31. 3. 2011 žádné deriváty.

g) Poměrové ukazatele Slavia pojišťovny a.s.

i. Ukazatele solventnosti

	31.3.2010	30.6.2010	30.9.2010	31.12.2010
A. První výsledek z II.	6 869	31 124	47 032	68 106
B. Druhý výsledek z II.	10 996	12 227	14 338	18 444
C. Absolutní minimum garančního fondu	120 000	120 000	120 000	120 000
Požadovaná míra solventnosti = max (A, B, C)	120 000	120 000	120 000	120 000
Disponibilní míra solventnosti	228 585	195 208	205 420	170 380

ii. Ukazatel upravené míry solventnosti

Nad Slavia pojišťovnou a.s. není vykonáván dohled ve skupině podle § 87, odst. 1, písm. a) a b) zákona o pojišťovnictví

iii. Rentabilita průměrných aktiv (ROAA = zisk nebo ztráta za úč. obd./aktiva celkem*100)

	31.12.2009	31.3.2010	30.6.2010	30.9.2010	31.12.2010
ROAA	2 %	0 %	1 %	-2 %	-5 %

iv. Rentabilita průměrného vlastního kapitálu (ROAE = zisk nebo ztráta za úč. obd./vlastní kapitál*100)

	31.12.2009	31.3.2010	30.6.2010	30.9.2010	31.12.2010
ROAE	5 %	1 %	2 %	-5 %	-22 %

v. „Combined ratio“ v neživotním pojištění (= (náklady na poj. plnění, včetně změny stavu rezervy na pojistná plnění, očištěných od zajištění + čistá výše provozních nákladů) / zasloužené pojistné očištěné od zajištění)

	31.12.2009	31.3.2010	30.6.2010	30.9.2010	31.12.2010
Combined ratio	88 %	106 %	97 %	101%	107 %



Slavia pojišťovna a.s.
Revoluční 1 | 110 00 Praha 1 | Info linka: +420 255 790 111 | Fax: +420 255 790 199
E-mail: info@slavia-pojistovna.cz | www.slavia-pojistovna.cz