

Zveřejňované údaje a výsledky pojišťovny k 31. 12. 2013 dle vyhlášky č. 434/2009 Sb.

OBSAH

ÚDAJE O SLAVIA POJIŠŤOVNĚ A.S.	3
ÚDAJE O SLOŽENÍ AKCIONÁŘŮ	11
a) Právnícké osoby s kvalifikovanou účastí	11
ÚDAJE O STRUKTUŘE SKUPINY, JEJÍŽ JE SLAVIA POJIŠŤOVNA A.S. SOUČÁSTÍ	11
a) Informace o osobách, které jsou ve vztahu k tuzemské pojišťovně nebo tuzemské zajišťovně ovládajícími osobami, popřípadě většinovým společníkem.....	11
b) Informace o osobách, které jsou ve vztahu k Slavia pojišťovně a.s. ovládanými osobami, popřípadě v nichž je Slavia pojišťovna a.s. většinovým společníkem	11
c) Grafické znázornění skupiny	12
d) Slavia pojišťovna a.s. nepodléhá povinnosti udržovat upravenou míru solventnosti	12
ÚDAJE O ČINNOSTI SLAVIA POJIŠŤOVNY A.S. VČETNĚ FINANČNÍCH UKAZATELŮ	13
a) Předmět podnikání (činnosti) zapsaný v obchodním rejstříku	13
b) Přehled činností skutečně vykonávaných	13
c) Přehled činností, jejichž vykonávání nebo poskytování bylo Českou národní bankou omezeno nebo pozastaveno	13
d) Rozvaha Slavia pojišťovny a.s. k 31. 12. 2013	14
e) Výkaz zisku a ztráty Slavia pojišťovny a.s. k 31. 12. 2013	16
f) Reálné a jmenovité hodnoty derivátů	17
g) Poměrové ukazatele Slavia pojišťovny a.s.	17

Společnost Slavia pojišťovna a.s. tímto uveřejňuje následující údaje o sobě, o složení akcionářů, o skupině, jejíž je součástí, a o své činnosti, včetně finančních ukazatelů, ve smyslu příslušných ustanovení zákona č. 277/2009 Sb. o pojišťovnictví, ve znění pozdějších předpisů a vyhlášky České národní banky č. 434/2009 Sb., kterou se provádějí některá ustanovení zákona o pojišťovnictví, ve znění pozdějších předpisů.

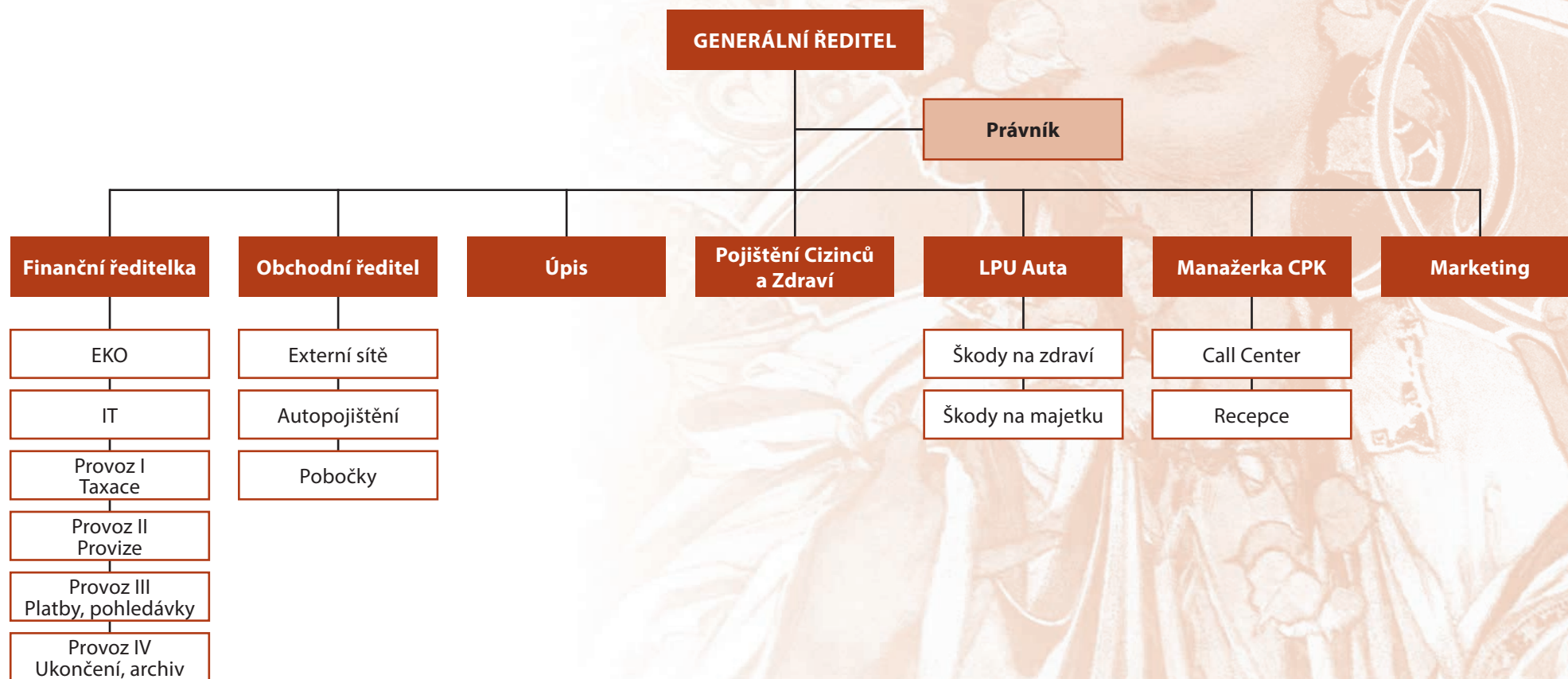
Údaje jsou uveřejňovány podle stavu k 31. 12. 2013.

ÚDAJE O SLAVIA POJIŠŤOVNĚ A.S.

- i. Obchodní firma:** Slavia pojišťovna a.s.
Právní forma: Akciová společnost
Adresa sídla: Revoluční 1/655, 110 00 Praha 1
Identifikační číslo: 60197501
Zápis v obchodním rejstříku: V obchodním rejstříku vedeném Městským soudem v Praze, oddíl B, vložka 2591
- ii. Datum zápisu do obchodního rejstříku:** 1. června 1994
- iii. Výše základního kapitálu zapsaného v obchodním rejstříku:** 310 000 000 Kč
- iv. Výše splaceného základního kapitálu:** 310 000 000 Kč
- v. Druh, forma, podoba a počet emitovaných akcií s uvedením jejich jmenovité hodnoty:** 620 ks akcií na majitele v zaknihované podobě ve jmenovité hodnotě jedné akcie 500 000 Kč.
- vi. Údaje o nabytí vlastních akcií a zatímních listů a jiných účastnických cenných papírů s uvedením druhu, formy, podoby a počtu:** Společnost nenabyla žádné vlastní akcie, zatímní listy ani jiné účastnické cenné papíry.
- vii. Údaje o zvýšení základního kapitálu v roce 2013:** Slavia pojišťovna a.s. zvýšila v období od 1. 1. 2013 do 30. 9. 2013 základní kapitál společnosti o 35 mil. Kč.

viii. Organizační schéma Slavia pojišťovny a.s. k 31. 12. 2013:

Počet organizačních složek: 1
 Počet zaměstnanců (přečtený stav): 105



ix. Údaje o členech dozorčího orgánu a představenstva Slavia pojišťovny a.s.:

ÚDAJE O ČLENECH PŘEDSTAVENSTVA SLAVIA POJIŠŤOVNY A.S.:

Jméno: Ing. Radek Žďárecký, MBA
Funkce: Předseda představenstva a generální ředitel
Den vzniku členství v představenstvu: 29. 6. 2011

Dosavadní zkušenosti a kvalifikační předpoklady pro výkon funkce:

Vystudoval VŠDS v Žilině a postgraduální manažerské studium na VÚT Brno. Svě vzdělání později završil získáním titulu MBA na Prague International Business School při VŠE Praha.

Na manažerských pozicích v Top managementu působil od roku 1995 a to ve společnostech Lybar, a. s., Jitona, a. s. Od roku 1999 zastával pozici generálního ředitele ve společnostech Jitona, a. s. a Česká zbrojovka, a. s. V dubnu 2006 nastoupil do společnosti Pojišťovna Slavia a. s. na pozici generálního ředitele.

Členství v orgánech jiných právnických osob:

<i>Název subjektu:</i>	Biz Data, a.s.
<i>Angažmá:</i>	Statutární orgán - člen představenstva
<i>Název subjektu:</i>	TEMIRA s.r.o
<i>Angažmá:</i>	Statutární orgán - jednatel

Jméno: Mgr. Milan Kolanda
Funkce: Místopředseda představenstva
Den vzniku členství v představenstvu: 29. 4. 2011

Dosavadní zkušenosti a kvalifikační předpoklady pro výkon funkce:

Vystudoval Právnickou fakultu Univerzity Karlovy v Praze, obor právo (1997). V letech 1997 až 2001 pracoval jako právník společnosti Bankovní holding a.s., v letech 2001 až 2004 pracoval jako právník specialista v odboru restrukturalizace České konsolidační agentury (dříve Konsolidační banka Praha s.p.ú.). Od roku 2005 pracuje v rámci finanční skupiny (holdingu) SPGroup na pozici vedoucího právního odboru. Od dubna 2006 působí jako člen a místopředseda představenstva Slavia pojišťovna a.s..

Členství v orgánech jiných právnických osob:

<i>Název subjektu:</i>	Pro4Promotion s.r.o.
<i>Angažmá:</i>	Statutární orgán - jednatel
<i>Název subjektu:</i>	Společenství vlastníků jednotek domu Na Hutích čp, 1519
<i>Angažmá:</i>	Předseda výboru
<i>Název subjektu:</i>	LORENTA s.r.o.
<i>Angažmá:</i>	Statutární orgán - jednatel

Jméno: Ing. Bohumil Vrhel
Funkce: Člen představenstva
Den vzniku členství v představenstvu: 7. 4. 2009

Dosavadní zkušenosti a kvalifikační předpoklady pro výkon funkce:

Vystudoval fakultu stojní ČVUT (1973), následně Postgraduální studium v oboru průmyslových robotů na ČVUT (1981) a manažerská studia (Stockholm 1992). Působil dosud v následujících funkcích:

- Ředitel správy majetkových účastí SPGroup a.s. Praha (od 2007 - 2013)
- Generální ředitel Jitka a.s. Jindřichův Hradec (2005)
- Výkonný ředitel Bombardiere Transportation a.s. Česká Lípa (2004–2005)
- Generální ředitel Metalprogres Strakonice s. r.o. (1997–2004)
- PA Consulting Prague (1995–1997)
- Generální ředitel JIPO PORSCHE (1992–1995)
- Generální ředitel Jihostroj a.s. Velešín (1991–1992)
- Technický ředitel Jihostroj a.s. Velešín (1989–1991)
- Vedoucí VVZ Roboty ČZ Strakonice (1973–1989)

Členství v orgánech jiných právnických osob:

<i>Název subjektu:</i>	AAAINDUSTRY, akciová společnost
<i>Angažmá:</i>	Statutární orgán – člen představenstva
<i>Název subjektu:</i>	Total Brokers a.s.
<i>Angažmá:</i>	Statutární orgán – člen představenstva
<i>Název subjektu:</i>	ABF a.s.
<i>Angažmá:</i>	Statutární orgán - člen představenstva
<i>Název subjektu:</i>	Blueberry Hill a.s.
<i>Angažmá:</i>	Dozorčí rada – člen dozorčí rady
<i>Název subjektu:</i>	Redvale a.s.
<i>Angažmá:</i>	Dozorčí rada – člen dozorčí rady
<i>Název subjektu:</i>	OTK GROUP, a.s.
<i>Angažmá:</i>	Dozorčí rada – člen dozorčí rady
<i>Název subjektu:</i>	Elektroporcelán Louny a.s.
<i>Angažmá:</i>	Statutární orgán – člen představenstva
<i>Název subjektu:</i>	Obchodní tiskárny, akciová společnost
<i>Angažmá:</i>	Statutární orgán – člen představenstva
<i>Název subjektu:</i>	SPGroup a.s.
<i>Angažmá:</i>	Dozorčí rada - člen dozorčí rady
<i>Název subjektu:</i>	Capital Management Company, a.s.
<i>Angažmá:</i>	Dozorčí rada - předseda dozorčí rady
<i>Název subjektu:</i>	AAA Průmyslový fond a.s.
<i>Angažmá:</i>	Dozorčí rada – člen dozorčí rady
<i>Název subjektu:</i>	PVA a.s.
<i>Angažmá:</i>	Dozorčí rada – člen dozorčí rady
<i>Název subjektu:</i>	Prague Property Leader a.s.
<i>Angažmá:</i>	Dozorčí rada – člen dozorčí rady
<i>Název subjektu:</i>	Prague Project Developers a.s.
<i>Angažmá:</i>	Dozorčí rada – člen dozorčí rady
<i>Název subjektu:</i>	Stone Hill a.s.
<i>Angažmá:</i>	Dozorčí rada – člen dozorčí rady

Název subjektu:	Prague Construction a.s.
Angažmá:	Dozorčí rada – člen dozorčí rady
Název subjektu:	Newvale a.s.
Angažmá:	Dozorčí rada – člen dozorčí rady
Název subjektu:	New Property Management a.s.
Angažmá:	Dozorčí rada – člen dozorčí rady
Název subjektu:	Total Brokers Partners a.s.
Angažmá:	Statutární orgán – člen představenstva
Název subjektu:	GREENVALE a.s.
Angažmá:	Dozorčí rada – člen dozorčí rady
Název subjektu:	Reprezentativní organizace odborových organizací skupiny SPG, a.s.
Angažmá:	Dozorčí rada – člen dozorčí rady
Název subjektu:	PVA EXPO, a.s.
Angažmá:	Statutární orgán – člen představenstva
Název subjektu:	GMF AQUAPARK PRAGUE, a.s.
Angažmá:	Statutární orgán – člen představenstva
Název subjektu:	Brown Hill, a.s.
Angažmá:	Dozorčí rada – člen dozorčí rady
Název subjektu:	Black Hill, a.s.
Angažmá:	Dozorčí rada – člen dozorčí rady
Název subjektu:	Prague Project Development a.s.
Angažmá:	Dozorčí rada – člen dozorčí rady
Název subjektu:	Lázně Praha, a.s.
Angažmá:	Dozorčí rada – člen dozorčí rady
Název subjektu:	BIZ DATA a.s.
Angažmá:	Statutární orgán – člen představenstva
Název subjektu:	AAA BYTY.CZ akciová společnost
Angažmá:	Statutární orgán – člen představenstva

Jméno: Ing. Petr Pořízek
Funkce: Člen představenstva
Den vzniku členství v představenstvu: 29. 4. 2011

Dosavadní zkušenosti a kvalifikační předpoklady pro výkon funkce:

Vzdělání:
 1980–1984 VŠE Praha, ekonomika zahraničního obchodu

Profesní praxe:
 2005–2013 SPGroup a.s. – finanční ředitel
 2001–2003 ČSKD-INTRANS a.s. – finanční ředitel, člen představenstva (2002–2003)
 1996–2000 EDIT holding a.s. – generální ředitel (1996–1998), finanční ředitel (1999–2000),
 člen představenstva (1996–2000)
 1994–1995 EDIT, spol. s r.o. – finanční ředitel (1994), generální ředitel (1995)
 1990–1994 STAVIS spol. s r. o. Praha – hlavní ekonom
 1984–1990 DAK Slušovice – referent zahraničního obchodu, ekonom

Členství v orgánech jiných právnických osob:

Název subjektu:	Podnikatelská Komunální a.s.
Angažmá:	Dozorčí rada – člen dozorčí rady
Název subjektu:	Obchodní tiskárny, akciová společnost
Angažmá:	Dozorčí rada – předseda dozorčí rady
Název subjektu:	BIZ DATA a.s.
Angažmá:	Dozorčí rada – člen dozorčí rady
Název subjektu:	Reprezentativní organizace zaměstnavatelů, a.s.
Angažmá:	Dozorčí rada – člen dozorčí rady
Název subjektu:	PVA a.s.
Angažmá:	Dozorčí rada – člen dozorčí rady
Název subjektu:	Total Brokers a.s.
Angažmá:	Dozorčí rada – předseda dozorčí rady
Název subjektu:	AAA Realitní fond, a.s.
Angažmá:	Dozorčí rada – předseda dozorčí rady
Název subjektu:	Total Brokers Partners a.s.
Angažmá:	Dozorčí rada – předseda dozorčí rady
Název subjektu:	SPGroup a.s.
Angažmá:	Dozorčí rada – předseda dozorčí rady
Název subjektu:	TIVERTON a.s.
Angažmá:	Dozorčí rada – předseda dozorčí rady
Název subjektu:	Reprezentativní organizace odborových organizací skupiny SPGroup a.s.
Angažmá:	Dozorčí rada – člen dozorčí rady
Název subjektu:	Elektroporcelán Louny a.s.
Angažmá:	Dozorčí rada – člen dozorčí rady
Název subjektu:	PVA EXPO a.s.
Angažmá:	Dozorčí rada – člen dozorčí rady
Název subjektu:	Redvale a.s.
Angažmá:	Dozorčí rada – předseda dozorčí rady
Název subjektu:	AQUAPALACE, a.s.
Angažmá:	Dozorčí rada – člen dozorčí rady

Jméno: JUDr. Ivana Zórklerová
Funkce: Člen představenstva
Den vzniku členství v představenstvu: 30. 8. 2010

Dosavadní zkušenosti a kvalifikační předpoklady pro výkon funkce:

Vystudovala Právnickou fakultu Univerzity Karlovy v Praze, obor právo (1984). V letech 1989 až 2002 pracovala jako právník v České pojišťovně a.s., v letech 2003 až 2007 zastávala pozici vedoucí právní a likvidační divize v makléřské společnosti RESPECT Insurance Brokers a.s. Od roku 2007 pracuje jako právník ve společnosti Slavia pojišťovna a.s., kde působila v roce 2007 jako členka dozorčí rady a od srpna 2010 je členem představenstva.

ÚDAJE O ČLENECH DOZORČÍ RADY SLAVIA POJIŠŤOVNY A.S.:

Jméno:	Ing. Jan Vlachý, Ph.D.
Funkce:	Předseda dozorčí rady
Den vzniku členství v dozorčí radě :	21. 9. 2012
Den ukončení členství v dozorčí radě :	29. 12. 2013

Dosavadní zkušenosti a kvalifikační předpoklady pro výkon funkce:

Absolvoval obor ekonomika a řízení na ČVUT v Praze (1990) a získal titul Ph.D. na podnikohospodářské Fakultě VŠE v Praze (2009). V letech 1991 až 2001 zastával vedoucí pozice v Citibank, ČMZRB, Patria Finance a Raiffeisenbank, od té doby je samostatně výdělečně činný. V rámci poradenské činnosti se věnuje především problematice finančního řízení a řízení rizik, vedle toho přednáší na VŠ a publikuje. V minulosti byl mimo jiné členem orgánů společností Patria Finance, Patria Asset Management, Raiffeisenbank a Česká podnikatelská pojišťovna a členem legislativní komise Burzy cenných papírů. V současnosti je též členem revizní komise České společnosti ekonomické.

Jméno:	Ing. Jaromír Prokop, MBA
Funkce:	Člen dozorčí rady
Den vzniku členství v dozorčí radě:	4. 5. 2009

Dosavadní zkušenosti a kvalifikační předpoklady pro výkon funkce:

Vystudoval ekonomický obor na Vysoké škole zemědělské (1994), absolvoval studium MBA Sheffield Hallam University na Českém vysokém učení technickém v Praze (2000). V letech 2000 až 2003 pracoval jako projektový manažer ve společnosti MAI Insurance Brokers, s.r.o., v letech 2003 až 2006 působil jako vedoucí referátu v České pojišťovně. Od roku 2006 pracuje v rámci finanční skupiny SPGroup, a.s., od roku 2008 do října 2013 byl členem vedení Slavia pojišťovny a.s.

Členství v orgánech jiných právnických osob:

Název subjektu:	Biz Data, a.s.
Angažmá:	Dozorčí rada – člen dozorčí rady

Jméno:	Ing. Aleš Klíč
Funkce:	Člen dozorčí rady
Den vzniku členství v dozorčí radě:	4. 11. 2011

Dosavadní zkušenosti a kvalifikační předpoklady pro výkon funkce:

Vystudoval Fakultu ekonomicko-správní Univerzity Pardubice (1998). V letech 1998 až 2000 pracoval jako analytik obchodu a trhu, poté jako marketingový manažer a marketingový ředitel v Komerční bance, a.s. Následně do roku 2004 působil v komunikační agentuře Dimar, s.r.o., jako ředitel společnosti a v letech 2004 až 2006 byl ředitelem úseku společnosti Plzeňské městské dopravní podniky, a.s. Od roku 2006 pracuje v rámci finanční skupiny SPGroup a.s. jako ředitel reklamní agentury FILIP Media, a.s.

Členství v orgánech jiných právnických osob:

Název subjektu:	FILIP Media, a.s.
Angažmá:	Statutární orgán – člen představenstva
Název subjektu:	OSVORANÉ s.r.o.
Angažmá:	Statutární orgán – jednatel

Souhrnná výše úvěrů, půjček poskytnutých Slavia pojišťovnou a.s. členům její dozorčí rady a členům představenstva:

Slavia pojišťovna a.s. neposkytla žádné úvěry či půjčky členům své dozorčí rady či členům představenstva.

Souhrnná výše záruk vydaných Slavia pojišťovnou a.s. za členy dozorčí rady a členy představenstva:

Slavia pojišťovna a.s. nevydala žádné záruky za členy své dozorčí rady či členy představenstva.

ÚDAJE O SLOŽENÍ AKCIONÁŘŮ

a) Právnícké osoby s kvalifikovanou účastí:

Obchodní firma nebo název:	Capital Management Company, a.s.
Právní forma:	Akciová společnost
Adresa sídla:	Masarykovo nábř. 28, Praha 1
Výše podílu na hlasovacích právech:	73,40 %

ÚDAJE O STRUKTUŘE SKUPINY, JEJÍŽ JE SLAVIA POJIŠŤOVNA A.S. SOUČÁSTÍ

a) Informace o osobách, které jsou ve vztahu k tuzemské pojišťovně nebo tuzemské zajišťovně ovládajícími osobami, popřípadě většinovým společníkem

Obchodní firma nebo název:	Capital Management Company, a.s.
Právní forma:	Akciová společnost
Adresa sídla:	Masarykovo nábř. 28, Praha 1
Výše podílu na hlasovacích právech:	73,40 %
Výše podílu na základním kapitálu:	73,40 %

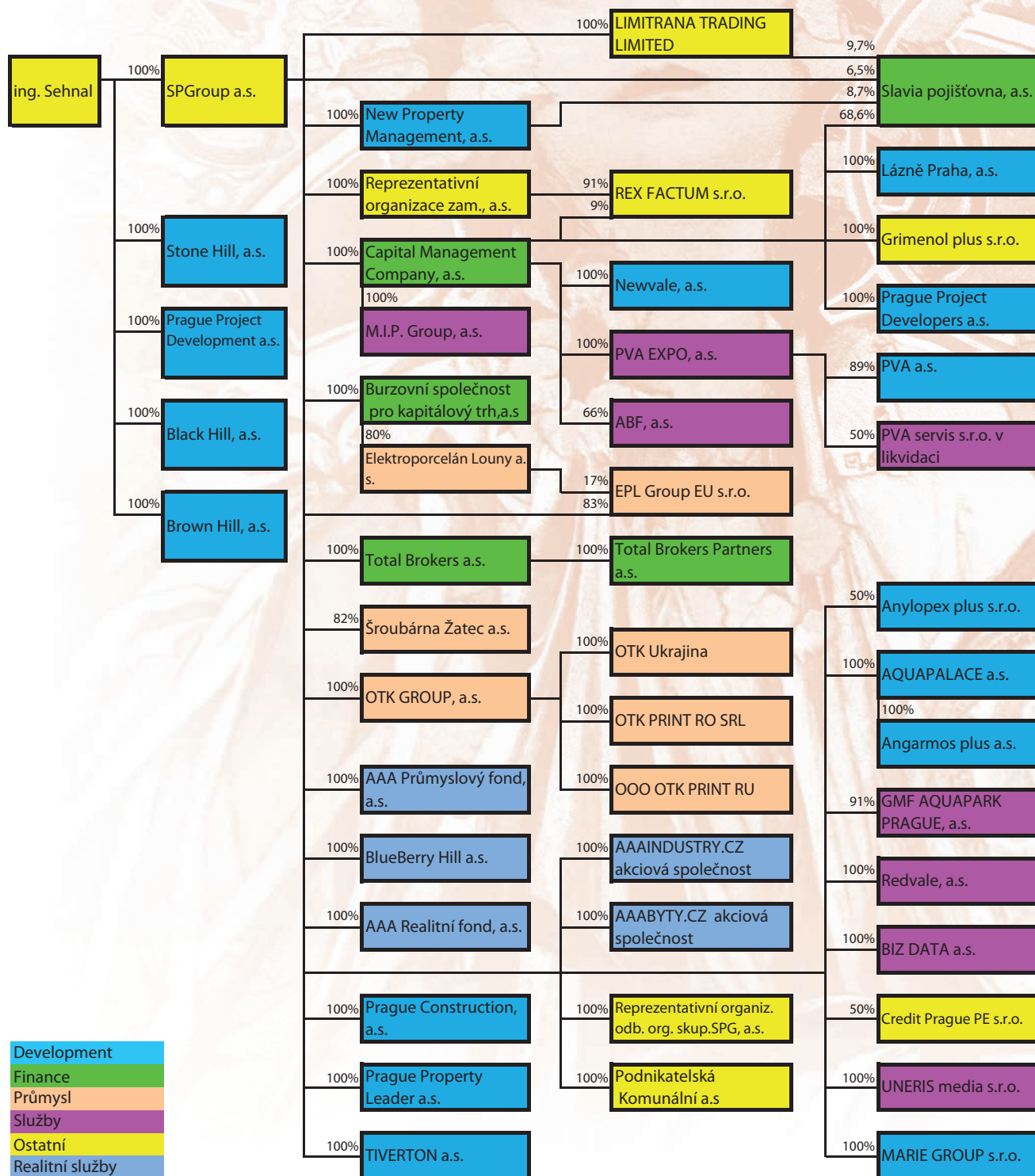
- i. Souhrnná výše pohledávek Slavia pojišťovny a.s. a souhrnná výše závazků Slavia pojišťovny a.s. vůči ovládající osobě:
Slavia pojišťovna a.s. eviduje k 31. 12. 2013 vůči ovládající osobě pohledávku za upsaný základní kapitál ve výši 5 333 tis. Kč.
- ii. Souhrnná výše cenných papírů, které má Slavia pojišťovna a.s. v aktivech a které jsou emitovány ovládající osobou, a souhrnná výše závazků Slavia pojišťovny a.s. z těchto cenných papírů:
Slavia pojišťovna a.s. neeviduje k 31. 12. 2013 v aktivech žádné takové cenné papíry ani žádné závazky z nich.
- iii. Souhrnná výše Slavia pojišťovnou a.s. vydaných záruk za ovládající osobou a souhrnná výše záruk přijatých Slavia pojišťovnou a.s. od ovládající osoby:
Slavia pojišťovna a.s. nevydala žádné záruky za ovládající osobou a ani žádné záruky od ovládající osoby nepřijala.

b) Informace o osobách, které jsou ve vztahu k Slavia pojišťovně a.s. ovládanými osobami, popřípadě v nichž je Slavia pojišťovna a.s. většinovým společníkem

Slavia pojišťovna a.s. nemá k 31. 12. 2013 žádné ovládané osoby a není většinovým společníkem žádných osob.

c) Grafické znázornění skupiny

Stav: 31. 12. 2013



d) Slavia pojišťovna a.s. nepodléhá povinnosti udržovat upravenou míru solventnosti.

ÚDAJE O ČINNOSTI SLAVIA POJIŠŤOVNY A.S. VČETNĚ FINANČNÍCH UKAZATELŮ

a) Předmět podnikání (činnosti) zapsaný v obchodním rejstříku

- a. Pojišťovací činnosti dle zák. č. 277/2009 Sb., o pojišťovnictví, v rozsahu pojistných odvětví neživotních pojištění č. 1, 2, 3, 4, 5, 6, 7, 8, 9, 10, 11, 12, 13, 14, 15, 16, 17, 18 uvedených v části B přílohy č. 1 k zákonu o pojišťovnictví;
- b. Činnosti související s pojišťovací činností dle § 3 odst. 4 zákona o pojišťovnictví:
 - zprostředkovatelská činnost prováděná v souvislosti s pojišťovací činností dle zákona o pojišťovnictví,
 - poradenská činnost související s pojištěním fyzických a právnických osob dle zákona o pojišťovnictví,
 - zprostředkování záruk a závazků,
 - zprostředkování půjček, včetně factoringu a financování obchodních transakcí;
- c. Zajišťovací činnosti pro neživotní zajištění dle zákona č. 277/2009 Sb. o pojišťovnictví.

b) Přehled činností skutečně vykonávaných

- a. Pojišťovací činnosti dle zák. č. 277/2009 Sb., o pojišťovnictví v rozsahu pojistných odvětví neživotních pojištění č. 1, 2, 3, 4, 5, 6, 7, 8, 9, 10, 11, 12, 13, 14, 15, 16, 17, 18 uvedených v části B přílohy č. 1 k zákonu o pojišťovnictví;
- b. Činnosti související s pojišťovací činností dle § 3 odst. 4 zákona o pojišťovnictví:
 - zprostředkovatelská činnost prováděná v souvislosti s pojišťovací činností dle zákona o pojišťovnictví,
 - poradenská činnost související s pojištěním fyzických a právnických osob dle zákona o pojišťovnictví;
- c. Zajišťovací činnosti pro neživotní zajištění dle zákona č. 277/2009 Sb. o pojišťovnictví.

c) Přehled činností, jejichž vykonávání nebo poskytování bylo Českou národní bankou omezeno nebo pozastaveno

Výkon žádných činností nebyl Českou národní bankou Slavia pojišťovně a.s. omezen nebo pozastaven.

d) Rozvaha Slavia pojišťovny a.s. k 31. 12. 2013

ROZVAHA POJIŠŤOVNY k 31.12.2013		31. 12. 2013			30. 9. 2013			30. 6. 2013			31. 3. 2013			31. 12. 2012			30. 9. 2012			30. 6. 2012													
Pojišťovna: SLAVIA POJIŠŤOVNA a.s. Sídlo: Praha 1, Revoluční 1/655 IČO: 60197501		v tis. Kč (bez des. míst)																															
Legenda		Číslo řádku	Hrubá výše		Uprava		Čistá výše		Hrubá výše		Uprava		Čistá výše		Hrubá výše		Uprava		Čistá výše		Hrubá výše		Uprava		Čistá výše		Hrubá výše		Uprava		Čistá výše		
		1	2	3	1	2	3	1	2	3	1	2	3	1	2	3	1	2	3	1	2	3	1	2	3	1	2	3	1	2	3		
AKTIVA																																	
A. Pohledávky za upsány základní kapitál																																	
B. Dlouhodobý nehmotný majetek, z toho:																																	
b) zřizovací výdaje		3	0	0	0	0	0	0	0	0	0	0	0	0	0	0	0	0	0	0	0	0	0	0	0	0	0	0	0	0	0	0	
b) goodwill		4	0	0	0	0	0	0	0	0	0	0	0	0	0	0	0	0	0	0	0	0	0	0	0	0	0	0	0	0	0	0	
C. Finanční umístění (investice)																																	
I. Pozemky a stavby (nemovitosti), z toho:																																	
a) provozní nemovitosti		7	600	0	600	0	600	0	600	0	600	0	600	0	600	0	600	0	600	0	600	0	600	0	600	0	600	0	600	0	600	0	600
II. Finanční umístění v podnikatelských seskupeních																																	
1. Podíly v ovládaných osobách		9	0	0	0	0	0	0	0	0	0	0	0	0	0	0	0	0	0	0	0	0	0	0	0	0	0	0	0	0	0	0	
2. Dluhové cenné papíry vydané ovládanými osobami a půjčky těmto osobám		10	0	0	0	0	0	0	0	0	0	0	0	0	0	0	0	0	0	0	0	0	0	0	0	0	0	0	0	0	0	0	
3. Podíly s podstatným vlivem		11	0	0	0	0	0	0	0	0	0	0	0	0	0	0	0	0	0	0	0	0	0	0	0	0	0	0	0	0	0	0	
4. Dluhové cenné papíry vydané osobami, ve kterých má účetní jednotka podstatný vliv, a půjčky těmto osobám		12	0	0	0	0	0	0	0	0	0	0	0	0	0	0	0	0	0	0	0	0	0	0	0	0	0	0	0	0	0	0	
III. Jiná finanční umístění																																	
1. Akcie a ostatní cenné papíry s proměnlivým výnosem, ostatní podíly		14	499 338	0	499 338	441 989	0	441 989	455 007	0	455 007	440 919	0	440 919	438 039	0	438 039	431 213	0	431 213	403 448	0	403 448	0	0	0	0	0	0	0	0	0	
2. Dluhové cenné papíry		15	143 166	0	143 166	145 052	0	145 052	165 144	0	165 144	164 913	0	164 913	164 483	0	164 483	203 928	0	203 928	203 666	0	203 666	0	0	0	0	0	0	0	0	0	
a) cenné papíry oceňované reálnou hodnotou proti účtům nákladů a výnosů		x	0	0	0	0	0	0	0	0	0	0	0	0	0	0	0	0	0	0	0	0	0	0	0	0	0	0	0	0	0	0	
b) dluhopisy „OECD“ držené do splatnosti		x	104 440	0	104 440	106 374	0	106 374	126 291	0	126 291	126 236	0	126 236	125 548	0	125 548	102 355	0	102 355	103 448	0	103 448	0	0	0	0	0	0	0	0	0	
c) ostatní cenné papíry držené do splatnosti		x	38 726	0	38 726	38 677	0	38 677	38 853	0	38 853	38 678	0	38 678	38 935	0	38 935	101 573	0	101 573	103 919	0	103 919	0	0	0	0	0	0	0	0	0	
3. Finanční umístění v investičních sdruženích		16	0	0	0	0	0	0	0	0	0	0	0	0	0	0	0	0	0	0	0	0	0	0	0	0	0	0	0	0	0	0	
5. Ostatní půjčky		17	0	0	0	0	0	0	0	0	0	0	0	0	0	0	0	0	0	0	0	0	0	0	0	0	0	0	0	0	0	0	
6. Depozita u finančních institucí		18	356 172	0	356 172	296 937	0	296 937	289 863	0	289 863	276 005	0	276 005	273 556	0	273 556	227 285	0	227 285	199 782	0	199 782	0	0	0	0	0	0	0	0	0	
7. Ostatní finanční umístění		19	0	0	0	0	0	0	0	0	0	0	0	0	0	0	0	0	0	0	0	0	0	0	0	0	0	0	0	0	0	0	
IV. Depozita při aktivním zajištění		20	0	0	0	0	0	0	0	0	0	0	0	0	0	0	0	0	0	0	0	0	0	0	0	0	0	0	0	0	0	0	
D. Finanční umístění životního pojištění, je-li nositelem investičního rizika pojistník		21	0	0	0	0	0	0	0	0	0	0	0	0	0	0	0	0	0	0	0	0	0	0	0	0	0	0	0	0	0	0	
E. Dlužníci (Pohledávky za)																																	
a) ovládanými osobami, a																																	
b) osobami ve kterých má účetní jednotka podstatný vliv budou uvedeny odděleně jako podpoložka položek I., II. a III.)																																	
I. Pohledávky z operací přímého pojištění		23	134 529	36 599	97 929	132 046	37 167	94 881	132 029	37 167	94 861	143 565	33 618	109 949	136 191	33 618	102 563	126 424	37 825	90 596	121 326	37 828	83 497	0	0	0	0	0	0	0	0	0	0
II. pojištění		24	133 885	36 599	97 286	131 403	37 167	94 236	130 702	37 167	93 535	136 967	33 618	105 369	130 976	33 618	97 358	116 235	37 825	79 407	108 741	37 828	70 913	0	0	0	0	0	0	0	0	0	
2. zprostředkovatelé		25	640	0	640	645	0	645	1 326	0	1 326	4 580	0	4 580	5 205	0	5 205	12 189	0	12 189	12 585	0	12 585	0	0	0	0	0	0	0	0	0	
III. Pohledávky z operací zajištění		26	90 552	0	90 552	65 981	0	65 981	87 533	0	87 533	78 509	0	78 509	48 993	0	48 993	277 400	0	277 400	325 112	0	325 112	0	0	0	0	0	0	0	0	0	
III. Ostatní pohledávky		27	4 446	629	3 817	4 855	629	4 225	3 818	629	3 189	9 211	4 695	4 516	9 974	4 695	5 279	7 475	4 851	2 623	15 256	4 850	10 405	0	0	0	0	0	0	0	0	0	
F. Ostatní aktiva																																	
I. Dlouhodobý hmotný majetek, jiný než pozemky a stavby (nemovitosti), a zásoby		29	7 612	5 074	1 638	8 262	5 788	2 474	8 262	5 451	2 811	8 262	5 110	3 151	8 262	4 736	3 526	13 652	10 213	3 439	13 969	11 028	2 941	0	0	0	0	0	0	0	0	0	
II. Hotovost na účtech u finančních institucí a hotovost u pokladně		30	16 725	0	16 725	18 398	0	18 398	14 344	0	14 344	15 501	0	15 501	18 142	0	18 142	3 871	0	3 871	4 614	0	4 614	0	0	0	0	0	0	0	0	0	
IV. Jiná aktiva		31	0	0	0	0	0	0	0	0	0	0	0	0	0	0	0	0	0	0	0	0	0	0	0	0	0	0	0	0	0	0	
G. Přechnodné úcty aktiv																																	
I. Nabíhající úroky a nájemné		33	0	0	0	0	0	0	0	0	0	0	0	0	0	0	0	0	0	0	0	0	0	0	0	0	0	0	0	0	0	0	
II. Odložené pojišťovací náklady na pojistné smlouvy, v tom odděleně:																																	
a) v životním pojištění		34	77 607	0	77 607	80 298	0	80 298	83 846	0	83 846	80 686	0	80 686	88 699	0	88 699	93 949	0	93 949	89 612	0	89 612	0	0	0	0	0	0	0	0	0	
b) v neživotním pojištění		35	0	0	0	0	0	0	0	0	0	0	0	0	0	0	0	0	0	0	0	0	0	0	0	0	0	0	0	0	0	0	
III. Ostatní přechnodné úcty aktiv, z toho:																																	
a) dohadné položky aktivní		38	0	0	0	240	0	240	3 318	0	3 318	3 318	0	3 318	3 318	0	3 318	10 500	0	10 500	11 000	0	11 000	0	0	0	0	0	0	0	0	0	
AKTIVA CELKEM		39	1 022 342	61 560	960 783	944 720	61 059	883 661	974 976	59 862	915 114	846 387	59 218	799 169	820 146	58 049	762 097	1 061 427	67 115	994 312	971 422	67 368	1 014 613	0	0	0	0	0	0	0	0	0	

ROZVAHA POJIŠŤOVNY k 31.12.2013		31.12.2013			30.9.2013			30.6.2013			31.3.2013			31.12.2012			30.9.2012			30.6.2012				
		Císlo řádku	Hrubá výše	Uprava	Čistá výše	Hrubá výše	Uprava	Čistá výše	Hrubá výše	Uprava	Čistá výše	Hrubá výše	Uprava	Čistá výše	Hrubá výše	Uprava	Čistá výše	Hrubá výše	Uprava	Čistá výše	Hrubá výše	Uprava	Čistá výše	
Pojíšťovna: SLAVIA POJIŠŤOVNA a.s.																								
Sídlo: Praha 1, Revoluční 1/655																								
IČO: 60197501																								
v tis. Kč (bez des. míst)																								
Legenda																								
PASIVA																								
A. Vlastní kapitál		40		190 703		231 640		231 832		144 996		139 894		256 754		252 338								
I. Základní kapitál, z toho:		41		310 000		310 000		302 000		275 000		275 000		275 000		275 000								
a) změny základního kapitálu		43		0		0		0		0		0		0		0								
II. Emisní záloha		44		90 569		90 569		90 569		0		0		0		0								
III. Rezervní fond na nové ocenění		45		0		0		0		0		0		0		0								
IV. Ostatní kapitálové fondy		46		-12 035		-11 185		-11 185		-11 185		-11 185		537		-537								
V. Rezervní fond a ostatní fondy ze zisku		47		-4 014		-4 014		-4 014		-4 014		-4 014		-4 013		-3 741								
VI. Nerozdělený zisk minulých účetních období nebo neuhrazená ztráta minulých účetních období		48		-127 935		-127 935		-127 935		-127 935		-39 438		-39 438		-39 165								
VII. Zisk nebo ztráta běžného účetního období		49		-73 909		-33 822		-25 630		5 102		-88 497		17 715		13 299								
B. Podřízená pasiva		50		0		0		0		0		0		0		0								
C. Technické rezervy		51	836 774	340 251	496 524	797 021	414 402	382 619	805 363	417 448	387 916	767 725	372 759	394 966	767 689	364 337	403 352	716 709	343 732	372 977	723 546	344 129	379 417	
1. Rezerva na nezasloužené pojistné		52	325 872	85 365	240 507	337 720	125 751	211 969	349 030	124 542	224 487	353 250	114 563	238 696	361 028	109 613	251 415	361 174	115 659	245 516	367 242	118 468	248 773	
2. Rezerva pojistného životního pojištění		55	0	0	0	0	0	0	0	0	0	0	0	0	0	0	0	0	0	0	0	0	0	
3. Rezerva na pojistná plnění		56	403 212	211 169	192 032	345 800	213 922	131 878	342 956	218 012	124 844	301 606	183 246	118 362	292 001	178 872	113 329	236 769	150 639	86 129	233 917	145 352	88 565	
4. Rezerva na premie a slevy		59	4 341	2 439	1 902	7 031	3 516	3 516	5 535	2 768	2 768	2 011	894	1 207	3 814	1 907	1 907	6 288	2 196	4 092	5 228	1 834	3 294	
5. Vyrovňovací rezerva		62	0	0	0	0	0	0	0	0	0	0	0	0	0	0	0	0	0	0	0	0	0	
6. Ostatní technické rezervy:		68	0	0	0	0	0	0	0	0	0	0	0	0	0	0	0	0	0	0	0	0	0	
7. Rezerva na splnění závazků z použité technické úrokové míry		63	0	0	0	0	0	0	0	0	0	0	0	0	0	0	0	0	0	0	0	0	0	
8. Rezerva pojistného neživotního pojištění		64	182	0	182	182	0	182	182	0	182	182	0	182	182	0	182	182	0	182	182	0	182	
9. Rezerva na závazky Kanceláře		67	103 167	41 267	61 900	106 288	71 213	35 075	107 650	72 125	35 525	110 664	74 145	36 519	110 664	74 145	36 519	112 296	75 238	37 058	116 976	78 374	38 602	
D. Technická rezerva životního pojištění, je-li nositelem investičního rizika pojištitel		71	0	0	0	0	0	0	0	0	0	0	0	0	0	0	0	0	0	0	0	0	0	
E. Rezervy		72		287		286		283		282		278		278		278		278		278		278		278
1. Rezerva na důchody a podobné závazky		73		0		0		0		0		0		0		0		0		0		0		0
2. Rezerva na daně		74		0		0		0		0		0		0		0		0		0		0		0
3. Ostatní rezervy		75		287		286		283		282		278		278		278		278		278		278		278
F. Depozita při pasivním zajištění		76		0		0		0		0		0		0		0		0		0		0		0
a) ovládaným osobám,		77		226 076		160 345		188 130		153 632		117 481		339 116		356 892								
b) ostatním osobám,		78		47 489		45 497		58 076		39 110		44 746		25 273		32 361								
I. Závazky z operací přímého pojištění		79		115 357		104 607		119 819		101 255		61 864		302 362		314 465								
II. Závazky z operací zajištění		80		0		0		0		0		0		0		0								
III. Výpůjčky zaručené důchodním, z toho:		81		0		0		0		0		0		0		0								
a) směnité (konvertibilní) výpůjčky		82		0		0		0		0		0		0		0								
IV. Závazky vůči finančním institucím		83		63 230		10 241		10 235		13 268		11 170		11 481		10 064								
V. Ostatní závazky, z toho:		84		907		776		1 269		1 269		1 875		1 659		2 073								
a) daňové závazky a závazky ze sociálního zabezpečení		85		0		0		0		0		0		0		0								
VI. Garanční fond Kanceláře		86		47 193		108 770		106 953		95 292		101 093		25 406		25 910								
H. Přechodné účty pasiv		87		18 477		-2 437		142		1 828		5 327		25 405		25 908								
I. Výdaje příštích období a výnosy příštích období		88		28 716		111 207		106 811		93 465		95 776		1		2 383								
II. Ostatní přechodné účty pasiv, z toho:		89		0		0		0		0		0		0		0								
a) dohadné položky pasivní		90		18 477		-2 437		142		1 828		5 327		25 405		25 908								
PASIVA CELKEM		90		960 783		883 661		915 114		799 169		762 097		994 212		1 014 613								

e) Výkaz zisku a ztráty Slavia pojišťovny a.s. za období od 1. 1. 2013 do 31. 12. 2013

	Rádek	31. 12. 2013	30. 9. 2013	30. 6. 2013	31. 3. 2013	30. 12. 2012	30. 9. 2012	30. 6. 2012	31. 3. 2012	31. 12. 2011	30. 9. 2011
I. TECHNICKÝ ÚČET K NEŽIVOTNÍMU POJIŠTĚNÍ											
1. Zasloužené pojistné, očištěné od zajištění:	11	350 844	300 645	209 500	98 906	402 509	303 910	189 265	115 470	424 826	392 612
a) předepsané hrubé pojistné	12	726 307	545 008	366 255	179 458	732 061	541 638	357 854	171 702	762 063	583 482
b) pojistné postoupené zajišťovatelům (-)	13	386 371	283 809	183 672	93 271	342 007	256 083	168 589	70 152	363 038	180 802
c) změna stavu hrubé výše rezervy na nezasloužené pojistné (+/-)	14	35 156	23 308	11 988	7 768	13 850	13 703	7 635	14 606	-5 104	-8 207
d) změna stavu rezervy na nezasloužené pojistné, podíl zajišťovatelů (+/-)	15	-24 248	16 138	14 929	4 950	-1 394	4 652	7 461	-687	30 905	-1 860
2. Převedené výnosy z finančního umístění (investic) z netechnického účtu (položka III.6.)	16	5 633	3 987	2 756	1 721	6 173	5 217	3 503	1 746	6 902	5 557
3. Ostatní technické výnosy, očištěné od zajištění	17	106 286	1 308	1 042	44	71 921	925	878	14	30 568	1 990
4. Náklady na pojistná plnění, očištěné od zajištění:	18	227 434	128 691	91 307	33 139	161 108	124 069	91 861	45 116	131 746	163 498
a) náklady na pojistná plnění:	19	148 730	110 141	79 692	28 106	112 175	102 335	67 691	36 448	146 068	153 731
aa) hrubá výše	20	414 310	296 614	198 519	87 352	335 844	255 452	176 967	95 056	367 246	264 030
bb) podíl zajišťovatelů (-)	21	265 580	186 473	118 827	59 247	223 669	153 118	109 275	58 608	221 177	110 298
b) změna stavu rezervy na pojistná plnění	22	78 704	18 550	11 615	5 034	48 933	21 734	24 170	8 667	-14 322	9 767
aa) hrubá výše	23	111 211	53 799	50 955	9 607	101 492	46 259	43 408	14 457	45 266	22 045
bb) podíl zajišťovatelů (-)	24	32 508	35 250	39 340	4 574	52 559	24 525	19 238	5 789	59 588	12 278
5. Změny stavu ostatních technických rezerv, očištěné od zajištění (+/-)	25	25 376	165	-134	-701	-6 330	3 606	-2 860	858	16 559	2 423
6. Prémie a slevy, očištěné od zajištění	26	-79	1 229	643	156	2 007	1 904	1 789	65	1 452	883
7. Čistá výše provozních nákladů:	27	227 794	183 639	129 672	58 685	291 541	165 203	103 058	58 413	246 336	210 439
a) pořizovací náklady na pojistné smlouvy	28	184 264	137 649	92 013	28 498	201 186	117 403	72 035	32 272	177 548	111 378
b) změna stavu časově rozlišených pořizovacích nákladů (+/-)	29	11 092	8 401	4 852	8 012	7 471	299	4 037	5 738	53 491	53 157
c) správní režie	30	121 089	86 568	59 901	40 656	114 861	111 699	73 963	37 662	133 519	99 737
d) provize od zajišťovatelů a podílů na ziscích (-)	31	88 630	48 979	27 095	18 481	31 977	63 600	46 977	17 259	118 222	53 833
8. Ostatní technické náklady, očištěné od zajištění	32	54 526	25 051	15 912	2 808	49 553	2 720	1 712	1 141	43 227	-4 822
9. Změna stavu vyrovnávací rezervy (+/-)	33	0	0	0	0	0	0	0	0	0	0
10. Mezisoučet, zůstatek (výsledek) technického účtu k neživotnímu pojištění (položka III.1.)	34	-72 288	-32 834	-24 101	6 583	-17 277	19 762	13 179	11 635	22 974	18 093
III. NETECHNICKÝ ÚČET											
1. Výsledek Technického účtu k neživotnímu pojištění (položka I.10.)	64	-72 288	-32 834	-24 101	6 583	-17 277	19 762	13 179	11 635	22 974	18 093
2. Výsledek Technického účtu k životnímu pojištění (položka II.13.)	65	0	0	0	0	0	0	0	0	0	0
3. Výnosy z finančního umístění (investic):	66	7 036	5 071	3 490	0	8 095	5 217	3 503	1 746	6 902	5 557
a) výnosy z podílů se zvláštním uvedením těch, které pocházejí z ovládaných osob	67	0	0	0	0	0	0	0	0	0	0
b) výnosy z ostatního finančního umístění (investic), se zvláštním uvedením těch, které pocházejí z ovládaných osob, v tom:	68	7 036	5 071	3 490	0	8 095	5 217	3 503	1 746	6 902	5 557
ab) výnosy z pozemků a staveb (nemovitosti)	69	2 640	1 620	1 080	0	2 160	0	0	0	0	0
bb) výnosy z ostatních investic	70	4 396	3 451	2 410	1 181	5 935	5 217	3 503	1 746	6 902	5 557
c) změny hodnoty finančního umístění (investic)	71	0	0	0	0	0	0	0	0	0	0
d) výnosy z realizace finančního umístění (investic)	72	0	0	0	0	0	0	0	0	0	0
4. Převedené výnosy finančního umístění (investic) z technického účtu k životnímu pojištění (položka II.12.)	73	0	0	0	0	0	0	0	0	0	0
5. Náklady na finanční umístění (investice):	74	1 404	1 084	734	367	1 923	1 659	903	450	1 899	1 447
a) náklady na správu finančního umístění (investic), včetně úroků	75	0	0	734	367	1 923	1 659	903	450	1 899	1 447
b) změny hodnoty finančního umístění (investic)	76	0	0	0	0	0	0	0	0	0	0
c) náklady spojené s realizací finančního umístění (investic)	77	1 404	1 084	734	0	0	0	0	0	0	0
6. Převod výnosů z finančního umístění (investic) na technický účet k neživotnímu pojištění (položka I.2.)	78	-5 633	-3 987	-2 756	-1 721	-6 173	-5 217	-3 502	-1 746	-6 902	-5 557
7. Ostatní výnosy	79	7 606	6 767	5 396	1 296	4 067	4 687	3 791	1 815	13 998	2 599
8. Ostatní náklady	80	8 666	7 204	6 383	1 344	7 172	4 879	2 609	1 606	26 315	3 575
9. Daň z příjmů z běžné činnosti	81	0	0	0	0	-1 750	0	0	0	-749	0
10. Zisk nebo ztráta z běžné činnosti po zdanění	82	-73 349	-33 270	-25 087	5 628	-20 382	17 911	13 459	11 394	9 507	15 669
11. Mimořádné náklady	83	0	0	0	0	-66 104	0	0	0	40 818	0
12. Mimořádné výnosy	84	0	0	0	0	0	0	0	0	37 282	0
13. Mimořádný zisk nebo ztráta	85	0	0	0	0	-66 104	0	0	0	-3 536	0
14. Daň z příjmů z mimořádné činnosti	86	0	0	0	0	0	0	0	0	0	0
15. Ostatní daně neuvedené v předcházejících položkách	87	560	552	543	527	261	196	159	146	526	476
16. Zisk nebo ztráta za účetní období	88	-73 909	-33 822	-25 630	5 102	-88 497	17 715	13 299	11 247	5 445	15 193

f) Reálné a jmenovité hodnoty derivátů

Slavia pojišťovna a.s. nevlastní k 31. 12. 2013 žádné deriváty.

g) Poměrové ukazatele Slavia pojišťovny a.s.

i. Ukazatele solventnosti

	31. 12. 2013
A. První výsledek z II.	66 982
B. Druhý výsledek z II.	59 605
C. Absolutní minimum garančního fondu	120 000
Požadovaná míra solventnosti = max (A, B, C)	120 000
Disponibilní míra solventnosti	176 586

ii. Ukazatel upravené míry solventnosti

Nad Slavia pojišťovnou a.s. není vykonáván dohled ve skupině podle § 87, odst. 1, písm. a) a b) zákona o pojišťovnictví.

iii. Rentabilita průměrných aktiv (ROAA = zisk nebo ztráta za úč. obd./aktiva celkem*100)

	31. 3. 2012	30. 6. 2012	30. 9. 2012	31. 12. 2012	31. 3. 2013	30. 6. 2013	30. 9. 2013	30. 12. 2013
ROAA	1,3 %	1,4 %	1,9 %	-10,6 %	0,7 %	-3,1 %	-4,1 %	-8,6 %

iv. Rentabilita průměrného vlastního kapitálu (ROAE = zisk nebo ztráta za úč. obd./vlastní kapitál*100)

	31. 3. 2012	30. 6. 2012	30. 9. 2012	31. 12. 2012	31. 3. 2013	30. 6. 2013	30. 9. 2013	30. 12. 2013
ROAE	4,6 %	5,4 %	7,1 %	-46,3 %	3,6 %	-13,8 %	-18,2 %	-44,7 %

v. „Combined ratio“ v neživotním pojištění (= (náklady na poj. plnění, včetně změny stavu rezervy na pojistná plnění, očištěných od zajištění + čistá výše provozních nákladů) / zasloužené pojistné očištěné od zajištění)

	31. 3. 2012	30. 6. 2012	30. 9. 2012	31. 12. 2012	31. 3. 2013	30. 6. 2013	30. 9. 2013	30. 12. 2013
Combined ratio	90 %	103 %	95 %	112 %	93 %	105 %	104 %	130 %



Slavia pojišťovna a.s.

Revoluční 1, 110 00 Praha 1

Info linka: +420 255 790 111

Fax: +420 255 790 199

E-mail: info@slavia-pojistovna.cz

www.slavia-pojistovna.cz