

**Zveřejňované údaje  
a výsledky pojišťovny  
k 31. 12. 2011  
dle vyhlášky č. 434/2009 Sb.**

**OBSAH**

<b>1) ÚDAJE O SLAVIA POJIŠŤOVNA A.S. ....</b>	<b>3</b>
<b>2) ÚDAJE O SLOŽENÍ AKCIONÁŘŮ .....</b>	<b>11</b>
a) Právnícké osoby s kvalifikovanou účastí: .....	11
<b>3) ÚDAJE O STRUKTUŘE SKUPINY, JEJÍŽ JE SLAVIA POJIŠŤOVNA A.S. SOUČÁSTÍ.....</b>	<b>11</b>
a) Informace o osobách, které jsou ve vztahu k tuzemské pojišťovně nebo tuzemské zajišťovně ovládajícími osobami, popřípadě většinovým společníkem.....	11
b) Informace o osobách, které jsou ve vztahu k Slavia pojišťovně a.s. ovládanými osobami, popřípadě v nichž je Slavia pojišťovna a.s. většinovým společníkem .....	11
c) Grafické znázornění skupiny.....	12
d) Slavia pojišťovna a.s. nepodléhá povinnosti udržovat upravenou míru solventnosti. ....	13
<b>4) ÚDAJE O ČINNOSTI SLAVIA POJIŠŤOVNY A.S. VČETNĚ FINANČNÍCH UKAZATELŮ.....</b>	<b>13</b>
a) Předmět podnikání (činnosti) zapsaný v obchodním rejstříku .....	13
b) Přehled činností skutečně vykonávaných.....	13
c) Přehled činností, jejichž vykonávání nebo poskytování bylo Českou národní bankou omezeno nebo pozastaveno .....	13
d) Rozvaha Slavia pojišťovny a.s. k 31.12.2011 .....	14
e) Výkaz zisku a ztráty Slavia pojišťovny a.s. k 31.12. 2011 .....	16
f) Reálné a jmenovité hodnoty derivátů .....	17
g) Poměrové ukazatele Slavia pojišťovny a.s. ....	17

Společnost Slavia pojišťovna a.s. tímto uveřejňuje následující údaje o sobě, o složení akcionářů, o skupině, jejíž je součástí, a o své činnosti, včetně finančních ukazatelů, ve smyslu příslušných ustanovení zákona č. 277/2009 Sb. o pojišťovnictví, ve znění pozdějších předpisů a vyhlášky České národní banky č. 434/2009 Sb., kterou se provádějí některá ustanovení zákona o pojišťovnictví, ve znění pozdějších předpisů.

Údaje, s výjimkou údajů o míře solventnosti, jsou uveřejňovány podle stavu k 31.12.2011. Údaje o míře solventnosti jsou uveřejňovány podle stavu k 31.12.2011.

## 1) ÚDAJE O SLAVIA POJIŠŤOVNA A.S.

- i. **Obchodní firma:** Slavia pojišťovna a.s.  
**Právní forma:** Akciová společnost  
**Adresa sídla:** Revoluční 1/655, 110 00 Praha 1  
**Identifikační číslo:** 60197501  
**Zápis v obchodním rejstříku:** V obchodním rejstříku vedeném Městským soudem v Praze, oddíl B, vložka 2591
- ii. **Datum zápisu do obchodního rejstříku:** 1. června 1994  
**Datum zápisu poslední změny:** 22.7.2011  
**Účel poslední změny:** Zvolení Ing. Radka Žďáreckého, MBA do funkce předsedy představenstva na další funkční období
- iii. **Výše základního kapitálu zapsaného v obchodním rejstříku:** 275.000.000,-- Kč
- iv. **Výše splaceného základního kapitálu:** 275.000.000,-- Kč
- v. **Druh, forma, podoba a počet emitovaných akcií s uvedením jejich jmenovité hodnoty:** 550 ks akcií na majitele v zaknihované podobě ve jmenovité hodnotě jedné akcie 500.000,-- Kč.
- vi. **Údaje o nabytí vlastních akcií a zatímních listů a jiných účastnických cenných papírů s uvedením druhu, formy, podoby a počtu:**  
Společnost nenabyla žádné vlastní akcie, zatímní listy nebo jiné účastnické cenné papíry.
- vii. **Údaje o zvýšení základního kapitálu v roce 2011:**  
Dne 22.06.2011 valná hromada společnosti Slavia pojišťovna a.s. rozhodla o zvýšení základního kapitálu na částku 275.000.000,- Kč. Zvýšení základního kapitálu bylo zapsáno do obchodního rejstříku ke dni 4.7.2011.

## viii. Organizační schéma Slavia pojišťovny a.s.:

Počet organizačních složek: 1  
 Počet zaměstnanců (přepočtený stav): 107



**ix. Údaje o členech dozorčího orgánu a představenstva Slavia pojišťovny a.s. k 31. 12. 2011:**

- Údaje o členech představenstva Slavia pojišťovny a.s.:

**Jméno:** Ing. Radek Žďárecký, MBAFunkce: Předseda představenstva a generální ředitel  
Den vzniku členství v představenstvu: 29. 6. 2011**Dosavadní zkušenosti a kvalifikační předpoklady pro výkon funkce:**

Vystudoval VŠDS v Žilině a postgraduální manažerské studium na VÚT Brno. Své vzdělání později završil získáním titulu MBA na Prague International Business School při VŠE Praha. Na manažerských pozicích v Top managementu působil od roku 1995 a to ve společnostech Lybar, a. s., Jitona, a. s. Od roku 1999 zastával pozici generálního ředitele ve společnostech Jitona, a. s. a Česká zbrojovka, a. s. V dubnu 2006 nastoupil do společnosti Pojišťovna Slavia a. s. na pozici generálního ředitele.

Členství v orgánech jiných právnických osob:

Název subjektu:	Biz Data, a.s.
Angažmá:	Statutární orgán - člen představenstva
Název subjektu:	Temira s.r.o
Angažmá:	Statutární orgán - jednatel

**Jméno:** JUDr. Ivana Zórklerová  
Funkce: Člen představenstva  
Den vzniku členství v představenstvu: 30.8.2010**Dosavadní zkušenosti a kvalifikační předpoklady pro výkon funkce:**

Vystudovala Právnickou fakultu Univerzity Karlovy v Praze, obor právo (1984). V letech 1989 až 2002 pracovala jako právnická v České pojišťovně a.s., v letech 2003 až 2007 zastávala pozici vedoucí právní a likvidační divize v makléřské společnosti RESPECT Insurance Brokers a.s. Od roku 2007 pracuje jako právnická ve společnosti Slavia pojišťovna a.s., kde působil v r. 2007 jako členka dozorčí rady a od srpna 2010 je členem představenstva.

**Jméno:** Ing. Petr Pořízek  
**Funkce:** Člen představenstva  
**Den vzniku členství v představenstvu :** 29.4.2011

**Dosavadní zkušenosti a kvalifikační předpoklady pro výkon funkce:**

**Vzdělání:**  
1980 – 1984 VŠE Praha, ekonomika zahraničního obchodu

**Profesní praxe:**  
- 2005 – 2012 SPGroup a.s. – finanční ředitel  
- 2001 - 2003 ČSKD-INTRANS a.s. – finanční ředitel, člen představenstva (2002-2003)  
- 1996 - 2000 EDIT holding a.s. – generální ředitel (1996-1998), finanční ředitel (1999-2000), člen představenstva (1996-2000)  
- 1994 – 1995 EDIT, spol. s r.o. – finanční ředitel (1994), generální ředitel (1995)  
- 1990 – 1994 STAVIS spol. s r. o. Praha – hlavní ekonom  
- 1984 – 1990 DAK Slušovice – referent zahraničního obchodu, ekonom

Členství v orgánech jiných právnických osob:

<b>Název subjektu:</b>	Podnikatelská Komunální a.s.
<b>Angažmá:</b>	Dozorčí rada - člen dozorčí rady
<b>Název subjektu:</b>	Obchodní tiskárny, akciová společnost
<b>Angažmá:</b>	Dozorčí rada - předseda dozorčí rady
<b>Název subjektu:</b>	BIZ DATA a.s.
<b>Angažmá:</b>	Dozorčí rada - člen dozorčí rady
<b>Název subjektu:</b>	Reprezentativní organizace zaměstnavatelů, a.s.
<b>Angažmá:</b>	Dozorčí rada - člen dozorčí rady
<b>Název subjektu:</b>	PVA a.s.
<b>Angažmá:</b>	Dozorčí rada - člen dozorčí rady
<b>Název subjektu:</b>	Total Brokers a.s.
<b>Angažmá:</b>	Dozorčí rada - předseda dozorčí rady
<b>Název subjektu:</b>	AAA Realitní fond, a.s.
<b>Angažmá:</b>	Dozorčí rada - předseda dozorčí rady
<b>Název subjektu:</b>	Total Brokers Partners a.s.
<b>Angažmá:</b>	Dozorčí rada - předseda dozorčí rady
<b>Název subjektu:</b>	PVA EXPO, a.s.
<b>Angažmá:</b>	Dozorčí rada - člen dozorčí rady
<b>Název subjektu:</b>	SPGroup a.s.
<b>Angažmá:</b>	Dozorčí rada - předseda dozorčí rady
<b>Název subjektu:</b>	TIVERTON a.s.
<b>Angažmá:</b>	Dozorčí rada - předseda dozorčí rady
<b>Název subjektu:</b>	Reprezentativní organizace odborových organizací skupiny SPG, a.s.
<b>Angažmá:</b>	Dozorčí rada - člen dozorčí rady
<b>Název subjektu:</b>	Elektroporcelán Louny a.s.
<b>Angažmá:</b>	Dozorčí rada - člen dozorčí rady

**Jméno:** Mgr. Milan Kolanda  
**Funkce:** Místopředseda představenstva  
**Den vzniku členství v představenstvu:** 29.4.2011

**Dosavadní zkušenosti a kvalifikační předpoklady pro výkon funkce:**

Vystudoval Právnickou fakultu Univerzity Karlovy v Praze, obor právo (1997). V letech 1997 až 2001 pracoval jako právník společnosti Bankovní holding a.s., v letech 2001 až 2004 pracoval jako právník specialista v odboru restrukturalizace České konsolidační agentury (dříve Konsolidační banka Praha s.p.ú.). Od roku 2005 pracuje v rámci finanční skupiny (holdingu) SPGroup na pozici vedoucího právního odboru. Od dubna 2006 působí jako člen a místopředseda představenstva Slavia pojišťovna a.s.

Členství v orgánech jiných právnických osob:

<b>Název subjektu:</b>	Podnikatelská Komunální a.s.
<b>Angažmá:</b>	Statutární orgán - člen představenstva
<b>Název subjektu:</b>	SPGroup a.s.
<b>Angažmá:</b>	Dozorčí rada - člen dozorčí rady
<b>Název subjektu:</b>	Prague Project Developers a.s.
<b>Angažmá:</b>	Dozorčí rada - člen dozorčí rady
<b>Název subjektu:</b>	Reprezentativní organizace zaměstnavatelů, a.s.
<b>Angažmá:</b>	Dozorčí rada - předseda dozorčí rady
<b>Název subjektu:</b>	Prague Property Leader a.s.
<b>Angažmá:</b>	Dozorčí rada - člen
<b>Název subjektu:</b>	Reprezentativní organizace odborových organizací skupiny SPG, a.s.
<b>Angažmá:</b>	Dozorčí rada - předseda dozorčí rady
<b>Název subjektu:</b>	Prague Project Development a.s.
<b>Angažmá:</b>	Dozorčí rada - člen dozorčí rady
<b>Název subjektu:</b>	GREENVALE a.s.
<b>Angažmá:</b>	Dozorčí rada - člen
<b>Název subjektu:</b>	PVA a.s.
<b>Angažmá:</b>	Dozorčí rada - člen dozorčí rady
<b>Název subjektu:</b>	TotalBrokers a.s.
<b>Angažmá:</b>	Dozorčí rada - člen dozorčí rady
<b>Název subjektu:</b>	AAA Realitní fond, a.s.
<b>Angažmá:</b>	Dozorčí rada - člen dozorčí rady
<b>Název subjektu:</b>	ABF, a.s.
<b>Angažmá:</b>	Dozorčí rada - předseda dozorčí rady
<b>Název subjektu:</b>	Lázně Praha, a.s.
<b>Angažmá:</b>	Dozorčí rada - člen dozorčí rady
<b>Název subjektu:</b>	Brown Hill, a.s.
<b>Angažmá:</b>	Dozorčí rada - člen dozorčí rady

<i>Název subjektu:</i>	Black Hill, a.s.
<i>Angažmá:</i>	Dozorčí rada - člen dozorčí rady
<i>Název subjektu:</i>	TotalBrokersPartners a.s.
<i>Angažmá:</i>	Dozorčí rada - člen dozorčí rady
<i>Název subjektu:</i>	Burzovní společnost pro kapitálový trh, a.s.
<i>Angažmá:</i>	Dozorčí rada - předseda dozorčí rady
<i>Název subjektu:</i>	AAA BYTY.CZ akciová společnost
<i>Angažmá:</i>	Dozorčí rada - předseda dozorčí rady
<i>Název subjektu:</i>	TIVERTON a.s.
<i>Angažmá:</i>	Dozorčí rada - člen dozorčí rady
<i>Název subjektu:</i>	Capital Management Company, a.s.
<i>Angažmá:</i>	Dozorčí rada - člen dozorčí rady
<i>Název subjektu:</i>	FILIP Media, a.s.
<i>Angažmá:</i>	Dozorčí rada - člen dozorčí rady
<i>Název subjektu:</i>	Pro4Promotion s.r.o.
<i>Angažmá:</i>	jednatel
<i>Název subjektu:</i>	Společenství vlastníků jednotek domu Na Hutích čp, 1519
<i>Angažmá:</i>	Předseda výboru
<i>Název subjektu:</i>	PVA Expo, a.s.
<i>Angažmá:</i>	Dozorčí rada - předseda dozorčí rady

**Jméno:** Ing. Bohumil Vrhel  
**Funkce:** Člen představenstva  
**Den vzniku členství v představenstvu:** 7.4.2009

**Dosavadní zkušenosti a kvalifikační předpoklady pro výkon funkce:**

Vystudoval fakultu stojní ČVUT (1973), následně Postgraduální studium v oboru průmyslových robotů na ČVUT (1981) a manažerská studia (Stockholm 1992). Působil dosud v následujících funkcích:

- Ředitel správy majetkových účastí SPGroup a.s. Praha (od 2007 dosud)
- Generální ředitel Jitka a.s. Jindřichův Hradec (2005)
- Výkonný ředitel Bombardiere Transportation a.s. Česká Lípa (2004-2005)
- Generální ředitel Metalprogres Strakonice s. r.o. (1997-2004)
- PA Consulting Prague (1995-1997)
- Generální ředitel JIPO PORSCHE (1992-1995)
- Generální ředitel Jihostroj a.s. Velešín (1991-1992)
- Technický ředitel Jihostroj a.s. Velešín (1989-1991)
- Vedoucí VVZ Roboty ČZ Strakonice (1973-1989)

Členství v orgánech jiných právnických osob:

<i>Název subjektu:</i>	AAAINDUSTRY, akciová společnost
<i>Angažmá:</i>	Statutární orgán – člen představenstva
<i>Název subjektu:</i>	FILIP Media, a.s.
<i>Angažmá:</i>	Statutární orgán – člen představenstva
<i>Název subjektu:</i>	Total Brokers a.s.
<i>Angažmá:</i>	Statutární orgán – člen představenstva



<i>Název subjektu:</i>	ABF a.s.
<i>Angažmá:</i>	Člen představenstva a člen dozorčí rady
<i>Název subjektu:</i>	Blueberry Hill a.s.
<i>Angažmá:</i>	Dozorčí rada - člen dozorčí rady
<i>Název subjektu:</i>	Redvale a.s.
<i>Angažmá:</i>	Místopředseda představenstva
<i>Název subjektu:</i>	OTK GROUP, a.s.
<i>Angažmá:</i>	Dozorčí rada - člen dozorčí rady
<i>Název subjektu:</i>	Elektroporcelán Louny a.s.
<i>Angažmá:</i>	Statutární orgán – člen představenstva
<i>Název subjektu:</i>	Obchodní tiskárny, akciová společnost
<i>Angažmá:</i>	Statutární orgán – člen představenstva
<i>Název subjektu:</i>	Obchodní tiskárny Hořovice, a.s.
<i>Angažmá:</i>	Statutární orgán – člen představenstva
<i>Název subjektu:</i>	Slavia Pojišťovna, a.s.
<i>Angažmá:</i>	Statutární orgán – člen představenstva
<i>Název subjektu:</i>	SPGroup a.s.
<i>Angažmá:</i>	Dozorčí rada - člen dozorčí rady
<i>Název subjektu:</i>	Capital Management Company, a.s.
<i>Angažmá:</i>	Předseda dozorčí rady
<i>Název subjektu:</i>	AAA Průmyslový fond a.s.
<i>Angažmá:</i>	Dozorčí rada - člen dozorčí rady
<i>Název subjektu:</i>	PVA a.s.
<i>Angažmá:</i>	Dozorčí rada - člen dozorčí rady
<i>Název subjektu:</i>	Prague Property Leader a.s.
<i>Angažmá:</i>	Dozorčí rada - člen dozorčí rady
<i>Název subjektu:</i>	Prague Project Developers a.s.
<i>Angažmá:</i>	Dozorčí rada - člen dozorčí rady
<i>Název subjektu:</i>	Stone Hill a.s.
<i>Angažmá:</i>	Dozorčí rada - člen dozorčí rady
<i>Název subjektu:</i>	Prague Construction a.s.
<i>Angažmá:</i>	Dozorčí rada - člen dozorčí rady
<i>Název subjektu:</i>	Newvale a.s.
<i>Angažmá:</i>	Dozorčí rada - člen dozorčí rady
<i>Název subjektu:</i>	New Property Management a.s.
<i>Angažmá:</i>	Dozorčí rada - člen dozorčí rady
<i>Název subjektu:</i>	Total Brokers Partners a.s.
<i>Angažmá:</i>	Statutární orgán – člen představenstva

- Údaje o členech dozorčí rady Slavia pojišťovny a.s.:

**Jméno:** Ing. Jan Vlachý, Ph.D.  
**Funkce:** Předseda dozorčí rady  
**Den vzniku členství v dozorčí radě :** 10.12.2007

**Dosavadní zkušenosti a kvalifikační předpoklady pro výkon funkce:**

Absolvoval obor ekonomika a řízení na ČVUT v Praze (1990) a získal titul Ph.D. na podnikohospodářské fakultě VŠE v Praze (2009). V letech 1991-2001 zastával vedoucí pozice v Citibank, ČMZRB, Patria Finance a Raiffeisenbank, od té doby je samostatně výdělečně činný. V rámci poradenské činnosti se věnuje především problematice finančního řízení a řízení rizik, vedle toho přednáší na VŠ a publikuje. V minulosti byl mimo jiné členem orgánů společností Patria Finance, Patria Asset Management, Raiffeisenbank a Česká podnikatelská pojišťovna a členem legislativní komise Burzy cenných papírů. V současnosti je též členem revizní komise České společnosti ekonomické.

**Jméno:** Ing. Jaromír Prokop, MBA  
**Funkce:** Člen dozorčí rady  
**Den vzniku členství v dozorčí radě:** 4.5.2009

**Dosavadní zkušenosti a kvalifikační předpoklady pro výkon funkce:**

Vystudoval ekonomický obor na Vysoké škole zemědělské (1994), absolvoval studium MBA Sheffield Hallam University na Českém vysokém učení technickém v Praze (2000). V letech 2000 až 2003 pracoval jako projektový manažer ve společnosti MAI Insurance Brokers, v letech 2003 až 2006 pracoval jako vedoucí referátu v České pojišťovně. Od roku 2006 pracuje v rámci finanční skupiny SPGroup, od roku 2008 je členem vedení Slavia pojišťovny.

Členství v orgánech jiných právnických osob:

<b>Název subjektu:</b>	Biz Data, a.s.
<b>Angažmá:</b>	Dozorčí rada - člen dozorčí rady

**Jméno:** Ing. Aleš Klíč  
**Funkce:** Člen dozorčí rady  
**Den vzniku členství v dozorčí radě:** 4. listopadu 2011

**Dosavadní zkušenosti a kvalifikační předpoklady pro výkon funkce:**

Vystudoval ekonomicko-správní fakultu University Pardubice (1998). V letech 1998 až 2000 pracoval jako analytik obchodu a trhu, poté jako marketingový manažer a marketingový ředitel v Komerční bance, a.s. Následně do roku 2004 působil v komunikační agentuře Dimar, s.r.o jako ředitel společnosti a v letech 2004 až 2006 byl ředitelem úseku společnosti Plzeňské městské dopravní podniky, a.s. Od roku 2006 pracuje v rámci finanční skupiny SPGroup. a.s. jako ředitel reklamní agentury FILIP Media, a.s.

Členství v orgánech jiných právnických osob:

<b>Název subjektu:</b>	FILIP Media, a.s.
<b>Angažmá:</b>	Představenstvo – místopředseda představenstva

## 2) ÚDAJE O SLOŽENÍ AKCIONÁŘŮ

### a) Právnícké osoby s kvalifikovanou účastí:

Obchodní firma nebo název:	Capital Management Company, a.s.
Právní forma:	Akciová společnost
Adresa sídla:	Masarykovo nábř. 28, Praha 1
Výše podílu na hlasovacích právech:	74,4 %

Obchodní firma nebo název:	SPGroup a.s.
Právní forma:	Akciová společnost
Adresa sídla:	Masarykovo nábř. 28, Praha 1
Výše podílu na hlasovacích právech:	18,2 %

## 3) ÚDAJE O STRUKTUŘE SKUPINY, JEJÍŽ JE SLAVIA POJIŠŤOVNA A.S. SOUČÁSTÍ

### a) Informace o osobách, které jsou ve vztahu k tuzemské pojišťovně nebo tuzemské zajišťovně ovládajícími osobami, popřípadě většinovým společníkem

Obchodní firma nebo název:	Capital Management Company, a.s.
Právní forma:	Akciová společnost
Adresa sídla:	Masarykovo nábř. 28, Praha 1
Výše podílu na hlasovacích právech:	74,4 %
Výše podílu na základním kapitálu:	74,4 %

- i. Souhrnná výše pohledávek Slavia pojišťovny a.s. a souhrnná výše závazků Slavia pojišťovny a.s. vůči ovládající osobě:

Slavia pojišťovna a.s. neeviduje 31.12.2011 žádné pohledávky ani závazky vůči ovládající osobě.

- ii. Souhrnná výše cenných papírů, které má Slavia pojišťovna a.s. v aktivech a které jsou emitovány ovládající osobou, a souhrnná výše závazků Slavia pojišťovny a.s. z těchto cenných papírů:

Slavia pojišťovna a.s. neeviduje k 31.12.2011 v aktivech žádné takové cenné papíry ani žádné závazky z nich.

- iii. Souhrnná výše Slavia pojišťovnou a.s. vydaných záruk za ovládající osobou a souhrnná výše Slavia pojišťovnou a.s. přijatých záruk od ovládající osoby:

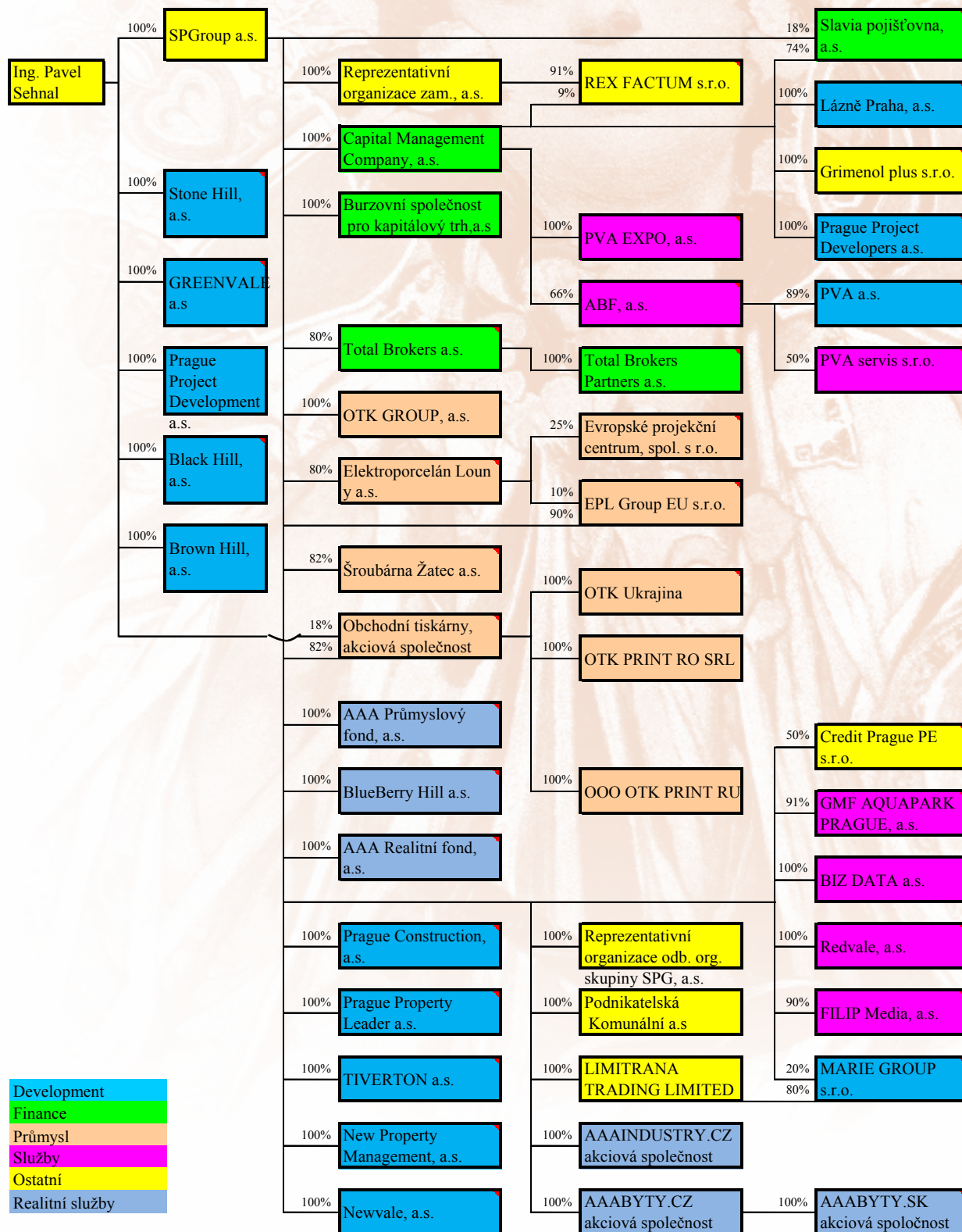
Slavia pojišťovna a.s. nevydala žádné záruky za ovládající osobou a ani žádné záruky od ovládající osoby nepřijala.

### b) Informace o osobách, které jsou ve vztahu k Slavia pojišťovně a.s. ovládanými osobami, popřípadě v nichž je Slavia pojišťovna a.s. většinovým společníkem

Slavia pojišťovna a.s. nemá k 31.12.2011 žádné ovládané osoby a není většinovým společníkem žádných osob.

## c) Grafické znázornění skupiny

Stav: 31. 12. 2011



**d) Slavia pojišťovna a.s. nepodléhá povinnosti udržovat upravenou míru solventnosti.**

## **4) ÚDAJE O ČINNOSTI SLAVIA POJIŠŤOVNY A.S. VČETNĚ FINANČNÍCH UKAZATELŮ**

### **a) Předmět podnikání (činnosti) zapsaný v obchodním rejstříku**

- a. Pojišťovací činnosti dle zák. č. 277/2009 Sb., o pojišťovnictví v rozsahu pojistných odvětví neživotních pojištění č. 1, 2, 3, 4, 5, 6, 7, 8, 9, 10, 11, 12, 13, 14, 15, 16, 17, 18 uvedených v části B přílohy č.1 k zákonu o pojišťovnictví
- b. Činnosti související s pojišťovací činností dle § 3 odst. 4 zákona o pojišťovnictví
  - zprostředkovatelská činnost prováděná v souvislosti s pojišťovací činností dle zákona o pojišťovnictví
  - poradenská činnost související s pojištěním fyzických a právnických osob dle zákona o pojišťovnictví
  - zprostředkování záruk a závazků
  - zprostředkování půjček, včetně factoringu a financování obchodních transakcí
- c. Zajišťovací činnosti pro neživotní zajištění dle zákona č. 277/2009 Sb. o pojišťovnictví

### **b) Přehled činností skutečně vykonávaných**

- a. Pojišťovací činnosti dle zák. č. 277/2009 Sb., o pojišťovnictví v rozsahu pojistných odvětví neživotních pojištění č. 1, 2, 3, 4, 5, 6, 7, 8, 9, 10, 11, 12, 13, 14, 15, 16, 17, 18 uvedených v části B přílohy č.1 k zákonu o pojišťovnictví
- b. Činnosti související s pojišťovací činností dle § 3 odst. 4 zákona o pojišťovnictví
  - zprostředkovatelská činnost prováděná v souvislosti s pojišťovací činností dle zákona o pojišťovnictví
  - poradenská činnost související s pojištěním fyzických a právnických osob dle zákona o pojišťovnictví
- c. Zajišťovací činnosti pro neživotní zajištění dle zákona č. 277/2009 Sb. o pojišťovnictví

### **c) Přehled činností, jejichž vykonávání nebo poskytování bylo Českou národní bankou omezeno nebo pozastaveno**

Výkon žádných činností nebyl Českou národní bankou Slavia pojišťovně a.s. omezen nebo pozastaven.



Legenda	Číslo řádku	31.12.2011			30.9.2011			30.6.2011			31.3.2011		
		1	2	3	Hrubá výše	Úprava	Čistá výše	Hrubá výše	Úprava	Čistá výše	Hrubá výše	Úprava	Čistá výše
<b>PASIVA</b>													
<b>A. Vlastní kapitál</b>													
I. Základní kapitál, z toho:	43			242 431			249 952			246 094			184 885
a) změny základního kapitálu	44			275 000			275 000			275 000			225 000
II. Emisní ažo	45			50 000			50 000			50 000			0
III. Rezervní fond na nové ocenění	46			0			0			0			0
IV. Ostatní kapitálové fondy	47			0			0			0			0
V. Rezervní fond a ostatní fondy ze zisku	48			2 855			627			627			687
VI. Nerozdělený zisk minulých účetních období nebo neuhrazená ztráta minulých účetních období	49			3 741			3 741			3 741			3 741
VII. Zisk nebo ztráta běžného účetního období	50			-44 610			-44 610			-44 610			-44 610
	51			5 444			15 193			11 335			67
	52			0			0			0			0
<b>B. Podřízená pasiva</b>													
<b>C. Technické rezervy</b>													
1. Rezerva na nezasloužené pojistné	53	697 219	324 016	373 204	555 304	179 806	375 498	555 791	179 262	376 529	523 290	170 710	352 580
2. Rezerva pojistného životních pojištění	54	374 877	111 006	263 871	334 455	78 242	256 212	345 209	83 707	261 502	323 209	79 655	243 554
3. Rezerva na pojistná plnění	55	0	0	0	0	0	0	0	0	0	0	0	0
4. Rezerva na prémie a slevy	56	190 509	126 114	64 395	167 288	78 803	88 484	157 546	72 795	84 752	148 136	68 295	79 841
5. Vyrovnávací rezerva	57	4 427	1 655	2 772	7 950	0	7 950	7 425	0	7 425	6 334	0	6 334
6. Ostatní technické rezervy:	58	0	0	0	0	0	0	0	0	0	0	0	0
7. Rezerva na splnění závazků z použité technické úrokové míry	59	0	0	0	0	0	0	0	0	0	0	0	0
8. Rezerva pojistného neživotních pojištění	60	0	0	0	0	0	0	0	0	0	0	0	0
9. Rezerva na závazky Kanceláře	61	182	0	182	91	0	91	91	0	91	91	0	91
	62	127 224	85 240	41 984	45 520	22 760	22 760	45 520	22 760	22 760	45 520	22 760	22 760
D. Technická rezerva životních pojištění, je-li nositelem investičního rizika pojistník	63	0	0	0	0	0	0	0	0	0	0	0	0
<b>E. Rezervy</b>													
1. Rezerva na důchody a podobné závazky	64			49			70			65			60
2. Rezerva na daně	65			0			0			0			0
3. Ostatní rezervy	66			0			0			0			0
	67			49			70			65			60
<b>F. Depozita při pasivním zajištění</b>													
a) ovládaným osobám,	68			0			0			0			0
b) osobám, kterých má účetní jednotka podstatný vliv budou uvedenou jako podpoložky následujících položek:	69			261 861			144 835			172 951			173 413
I. Závazky z operací přímého pojištění	70			48 477			54 025			27 183			27 688
II. Závazky z operací zajištění	71			205 940			81 437			134 211			134 154
III. Výpůjčky zaručené dluhopisem, z toho:	72			0			0			0			0
a) směnitelné (konvertibilní) výpůjčky	73			0			0			0			0
IV. Závazky vůči finančním institucím	74			0			0			0			0
V. Ostatní závazky, z toho:	75			7 444			9 373			11 557			11 571
a) daňové závazky a závazky ze sociálního zabezpečení	76			1 597			2 391			2 247			2 381
VI. Garanční fond Kanceláře	77			0			0			0			0
<b>H. Přechodné účty pasiv</b>													
I. Výdaje příštích období a výnosy příštích období	78			28 319			27 332			30 425			27 775
II. Ostatní přechodné účty pasiv, z toho:	79			22 638			21 994			24 855			22 361
a) dohadné položky pasivní	80			5 481			5 338			5 569			5 414
	81			5 481			5 338			5 569			5 414
<b>PASIVA CELKEM</b>	82			<b>905 863</b>			<b>797 688</b>			<b>826 064</b>			<b>738 713</b>

## e) Výkaz zisku a ztráty Slavia pojišťovny a.s. k 31.12. 2011

	Řádek	31.12.2011	30.9.2011	30.6.2011	31.3.2011
<b>II. TECHNICKÝ ÚČET K NEŽIVOTNÍMU POJIŠTĚNÍ</b>					
1. Zasloužené pojistné, očištěné od zajištění:	1	424 826	392 612	251 232	120 116
a) předepsané hrubé pojistné	2	762 063	583 482	395 763	178 682
b) pojistné postoupené zajišťovatelům (-)	3	363 083	180 802	129 175	61 158
c) změna stavu hrubé výše rezervy na nezasloužené pojistné (+/-)	4	-5 104	-8 207	-18 962	3 038
d) změna stavu rezervy na nezasloužené pojistné, podíl zajišťovatelů (+/-)	5	30 905	-1 860	3 605	-446
2. Převedené výnosy z finančního umístění (investic) z Netechnického účtu (položka III.6.)	6	6 902	5 557	3 621	1 821
3. Ostatní technické výnosy, očištěné od zajištění	7	30 568	1 990	1 636	1 076
4. Náklady na pojistná plnění, očištěné od zajištění:	8	131 746	163 498	102 646	51 939
a) náklady na pojistná plnění:	9	146 068	153 731	96 611	50 814
aa) hrubá výše	10	367 246	264 030	167 319	87 456
bb) podíl zajišťovatelů (-)	11	221 177	110 298	70 708	36 642
b) změna stavu rezervy na pojistná plnění	12	-14 322	9 767	6 035	1 125
aa) hrubá výše	13	45 266	22 045	12 304	2 893
bb) podíl zajišťovatelů (-)	14	59 588	12 278	6 269	1 768
5. Změny stavu ostatních technických rezerv, očištěné od zajištění (+/-)	15	16 559	2 423	1 897	807
6. Prémie a slevy, očištěné od zajištění	16	1 452	883	-8	-8
7. Čistá výše provozních nákladů:	17	246 336	210 439	134 513	65 828
a) pořizovací náklady na pojistné smlouvy	18	129 053	111 378	72 867	32 144
b) změna stavu časově rozlišených pořizovacích nákladů (+/-)	19	100 125	53 157	34 254	-19 823
c) správní režie	20	135 380	99 737	64 897	28 329
d) provize od zajišťovatelů a podíly na ziscích (-)	21	118 222	53 833	37 505	14 468
8. Ostatní technické náklady, očištěné od zajištění	22	43 227	4 822	4 045	2 962
9. Změna stavu vyrovnávací rezervy (+/-)	23	0	0	0	0
10. Mezisoučet, zůstatek (výsledek) Technického účtu k neživotnímu pojištění (položka III.1.)	24	22 974	18 093	13 395	1 485

<b>III. NETECHNICKÝ ÚČET</b>					
1. Výsledek Technického účtu k neživotnímu pojištění (položka I.10.)	64	22 974	18 093	13 395	1 485
2. Výsledek Technického účtu k životnímu pojištění (položka II.13.)	65	0	0	0	0
3. Výnosy z finančního umístění (investic):	66	6 902	5 557	3 628	1 828
a) výnosy z podílů se zvláštním uvedením těch, které pocházejí z ovládaných osob	67	0	0	0	0
b) výnosy z ostatního finančního umístění (investic), se zvláštním uvedením těch, které pocházejí z ovládaných osob, v tom:	68	6 902	5 557	3 628	1 828
ab) výnosy z pozemků a staveb (nemovitostí)	69	0	0	0	0
bb) výnosy z ostatních investic	70	6 902	5 557	3 628	1 828
c) změny hodnoty finančního umístění (investic)	71	0	0	0	0
d) výnosy z realizace finančního umístění (investic)	72	0	0	0	0
4. Převedené výnosy finančního umístění (investic) z Technického účtu k životnímu pojištění (položka II.12.)	73	0	0	0	0
5. Náklady na finanční umístění (investice):	74	1 899	1 447	488	485
a) náklady na správu finančního umístění (investic), včetně úroků	75	1 899	1 447	488	485
b) změny hodnoty finančního umístění (investic)	76	0	0	0	0
c) náklady spojené s realizací finančního umístění (investic)	77	0	0	0	0
6. Převod výnosů z finančního umístění (investic) na Technický účet k neživotnímu pojištění (položka I.2.)	78	-6 902	-5 557	-3 621	-1 821
7. Ostatní výnosy	79	13 998	2 599	1 751	909
8. Ostatní náklady	80	26 315	3 575	2 869	1 516
9. Daň z příjmů z běžné činnosti	81	-749	0	0	0
10. Zisk nebo ztráta z běžné činnosti po zdanění	82	9 507	15 669	11 795	400
11. Mimořádné náklady	83	40 818	0	0	0
12. Mimořádné výnosy	84	37 282	0	0	0
13. Mimořádný zisk nebo ztráta	85	-3 536	0	0	0
14. Daň z příjmů z mimořádné činnosti	86	0	0	0	0
15. Ostatní daně neuvedené v předcházejících položkách	87	526	476	461	333
16. Zisk nebo ztráta za účetní období	88	5 444	15 193	11 335	67



## f) Reálné a jmenovité hodnoty derivátů

Slavia pojišťovna a.s. nevlastní k 31.12. 2011 žádné deriváty.

## g) Poměrové ukazatele Slavia pojišťovny a.s.

### i. Ukazatele solventnosti

	31.3.2011	30.6.2011	30.9.2011	31.12.2011
A. První výsledek z II.	68 111	68 111	68 111	70 461
B. Druhý výsledek z II.	18 116	18 116	18 116	31 633
C. Absolutní minimum garančního fondu	120 000	120 000	120 000	120 000
Požadovaná míra solventnosti = max (A, B, C)	120 000	120 000	120 000	120 000
Disponibilní míra solventnosti	174 056	233 346	236 670	228 605

### ii. Ukazatel upravené míry solventnosti

Nad Slavia pojišťovnou a.s. není vykonáván dohled ve skupině podle § 87, odst. 1, písm. a) a b) zákona o pojišťovnictví

### iii. Rentabilita průměrných aktiv (ROAA = zisk nebo ztráta za úč. obd./aktiva celkem\*100)

	30.9.2010	31.12.2010	31.3.2011	30.6.2011	30.9.2011	31.12.2011
ROAA	-2 %	-5 %	0 %	1 %	2 %	0,66 %

### iv. Rentabilita průměrného vlastního kapitálu (ROAE = zisk nebo ztráta za úč. obd./vlastní kapitál\*100)

	30.9.2010	31.12.2010	31.3.2011	30.6.2011	30.9.2011	31.12.2011
ROAE	-5 %	-22 %	0%	5 %	6 %	2,5 %

### v. „Combined ratio“ v neživotním pojištění (= (náklady na poj. plnění, včetně změny stavu rezervy na pojistná plnění, očištěných od zajištění + čistá výše provozních nákladů) / zasloužené pojistné očištěné od zajištění)

	30.9.2010	31.12.2010	31.3.2011	30.6.2011	30.9.2011	31.12.2011
Combined ratio	101%	107 %	98 %	102 %	95 %	89 %



Slavia pojišťovna a.s.  
Revoluční 1 | 110 00 Praha 1 | Info linka: +420 255 790 111 | Fax: +420 255 790 199  
E-mail: [info@slavia-pojistovna.cz](mailto:info@slavia-pojistovna.cz) | [www.slavia-pojistovna.cz](http://www.slavia-pojistovna.cz)