



**SLAVIA**  
— POJIŠŤOVNA

**Zveřejňované údaje  
a výsledky pojišťovny  
k 30. 9. 2014  
dle vyhlášky č. 434/2009 Sb.**

**Moderní přístup**  
k tradičním hodnotám

## OBSAH

<b>ÚDAJE O SLAVIA POJIŠŤOVNĚ A.S. ....</b>	<b>3</b>
<b>ÚDAJE O SLOŽENÍ AKCIONÁŘŮ .....</b>	<b>10</b>
a) Právnícké osoby s kvalifikovanou účastí .....	10
<b>ÚDAJE O STRUKTUŘE SKUPINY, JEJÍŽ JE SLAVIA POJIŠŤOVNA A.S. SOUČÁSTÍ .....</b>	<b>10</b>
a) Informace o osobách, které jsou ve vztahu k tuzemské pojišťovně nebo tuzemské zajišťovně ovládajícími osobami, popřípadě většinovým společníkem .....	10
b) Informace o osobách, které jsou ve vztahu k Slavia pojišťovně a.s. ovládanými osobami, popřípadě v nichž je Slavia pojišťovna a.s. většinovým společníkem .....	10
c) Grafické znázornění skupiny .....	11
d) Slavia pojišťovna a.s. nepodléhá povinnosti udržovat upravenou míru solventnosti .....	11
<b>ÚDAJE O ČINNOSTI SLAVIA POJIŠŤOVNY A.S. VČETNĚ FINANČNÍCH UKAZATELŮ .....</b>	<b>12</b>
a) Předmět podnikání (činnosti) zapsaný v obchodním rejstříku .....	12
b) Přehled činností skutečně vykonávaných .....	12
c) Přehled činností, jejichž vykonávání nebo poskytování bylo Českou národní bankou omezeno nebo pozastaveno .....	12
d) Rozvaha Slavia pojišťovny a.s. k 30. 9. 2014 .....	13
e) Výkaz zisku a ztráty Slavia pojišťovny a.s. za období od 1. 1. 2014 do 30. 9. 2014 .....	15
f) Reálné a jmenovité hodnoty derivátů .....	16
g) Poměrové ukazatele Slavia pojišťovny a.s. ....	16

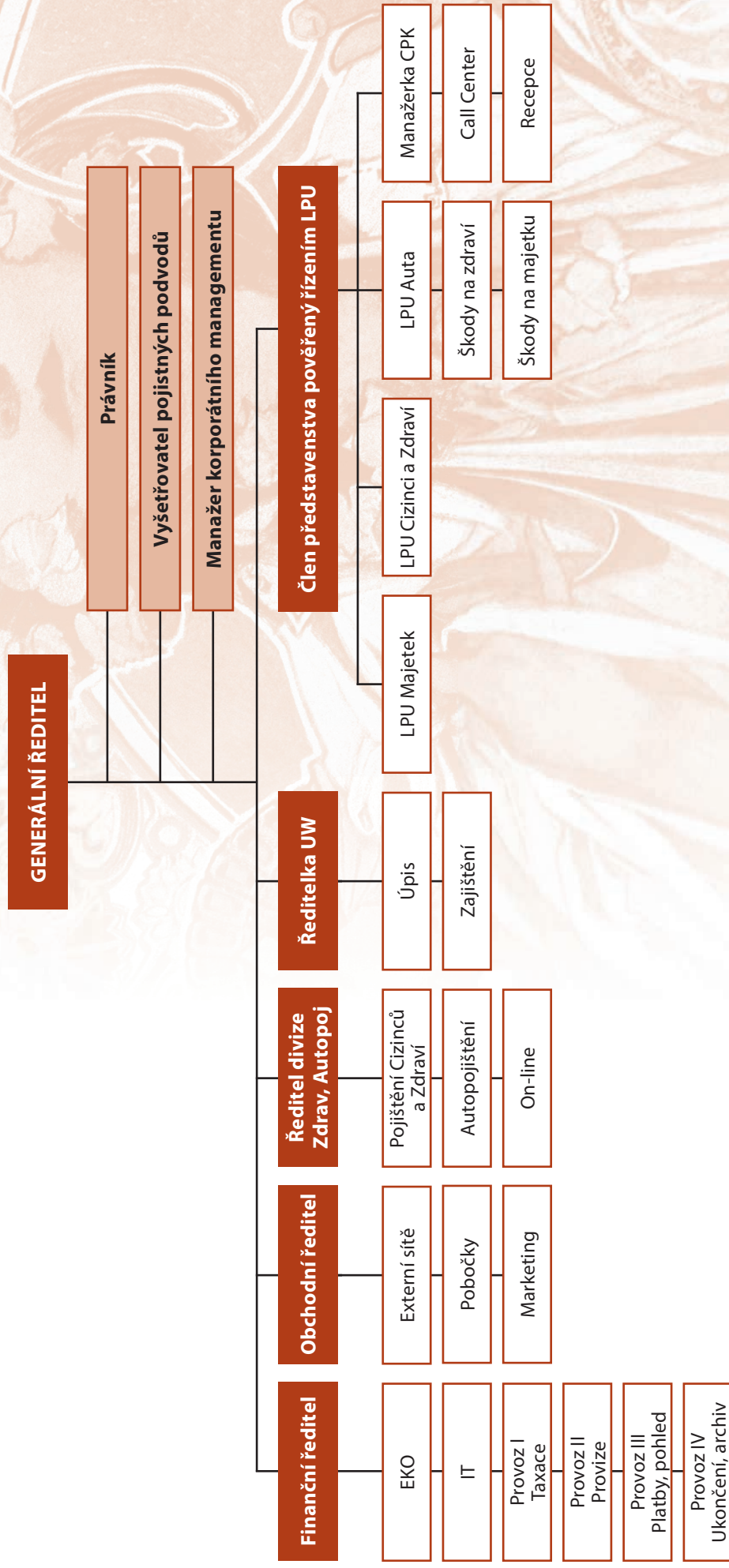
Společnost Slavia pojišťovna a.s. tímto uveřejňuje následující údaje o sobě, o složení akcionářů, o skupině, jíž je součástí, a o své činnosti, včetně finančních ukazatelů, ve smyslu příslušných ustanovení zákona č. 277/2009 Sb., o pojišťovnictví, ve znění pozdějších předpisů a vyhlášky České národní banky č. 434/2009 Sb., kterou se provádějí některá ustanovení zákona o pojišťovnictví, ve znění pozdějších předpisů.

Údaje jsou uveřejňovány podle stavu k 30. 9. 2014.

## ÚDAJE O SLAVIA POJIŠŤOVNĚ A.S.

- i. Obchodní firma:** Slavia pojišťovna a.s.  
**Právní forma:** Akciová společnost  
**Adresa sídla:** Revoluční 1/655, 110 00 Praha 1  
**Identifikační číslo:** 60197501  
**Zápis v obchodním rejstříku:** V obchodním rejstříku vedeném Městským soudem v Praze, oddíl B, vložka 2591
- ii. Datum zápisu do obchodního rejstříku:** 1. června 1994
- iii. Výše základního kapitálu zapsaného v obchodním rejstříku:** 310 000 000 Kč
- iv. Výše splaceného základního kapitálu:** 310 000 000 Kč
- v. Druh, forma, podoba a počet emitovaných akcií s uvedením jejich jmenovité hodnoty:** 620 ks akcií na majitele v zaknihované podobě ve jmenovité hodnotě jedné akcie 500 000 Kč.
- vi. Údaje o nabytí vlastních akcií a zatímních listů a jiných účastnických cenných papírů s uvedením druhu, formy, podoby a počtu:**  
Společnost nenabyla žádné vlastní akcie, zatímní listy nebo jiné účastnické cenné papíry.
- vii. Údaje o zvýšení základního kapitálu v roce 2014:**  
Slavia pojišťovna a.s. nezvyšovala v období od 1. 1. 2014 do 30. 9. 2014 základní kapitál společnosti.

- viii. **Organizační schéma Slavia pojišťovny a.s. k 30. 9. 2014:**  
 Počet organizačních složek: 1  
 Počet zaměstnanců (přepočtený stav): 122



## ix. Údaje o členech dozorčího orgánu a představenstva Slavia pojišťovny a.s.:

### ÚDAJE O ČLENECH PŘEDSTAVENSTVA SLAVIA POJIŠŤOVNY A.S.:

**Jméno:** Ing. Radek Žďárecký, MBA  
**Funkce:** Předseda představenstva a generální ředitel  
**Den vzniku členství v představenstvu:** 29. 6. 2011

#### **Dosavadní zkušenosti a kvalifikační předpoklady pro výkon funkce:**

Vystudoval VŠDS v Žilině a postgraduální manažerské studium na VÚT Brno. Svě vzdělání později završil získáním titulu MBA na Prague International Business School při VŠE Praha.

Na manažerských pozicích v Top managementu působil od roku 1995 a to ve společnostech Lybar, a. s., Jitona, a. s. Od roku 1999 zastával pozici generálního ředitele ve společnostech Jitona, a. s. a Česká zbrojovka, a. s. V dubnu 2006 nastoupil do společnosti Pojišťovna Slavia a.s. na pozici generálního ředitele.

#### **Členství v orgánech jiných právnických osob:**

<i>Název subjektu:</i>	Biz Data, a.s.
<i>Angažmá:</i>	Statutární orgán - člen představenstva
<i>Název subjektu:</i>	TEMIRA s.r.o
<i>Angažmá:</i>	Statutární orgán - jednatel

**Jméno:** Mgr. Milan Kolanda  
**Funkce:** Místopředseda představenstva  
**Den vzniku členství v představenstvu:** 29. 4. 2011

#### **Dosavadní zkušenosti a kvalifikační předpoklady pro výkon funkce:**

Vystudoval Právnickou fakultu Univerzity Karlovy v Praze, obor právo (1997). V letech 1997 až 2001 pracoval jako právník společnosti Bankovní holding a.s., v letech 2001 až 2004 pracoval jako právník specialista v odboru restrukturalizace České konsolidační agentury (dříve Konsolidační banka Praha s.p.ú.). Od roku 2005 pracuje v rámci finanční skupiny (holdingu) SPGroup na pozici vedoucího právního odboru. Od dubna 2006 působí jako člen a místopředseda představenstva Slavia pojišťovna a.s.

#### **Členství v orgánech jiných právnických osob:**

<i>Název subjektu:</i>	Pro4Promotion s.r.o.
<i>Angažmá:</i>	Statutární orgán – jednatel
<i>Název subjektu:</i>	Společenství vlastníků jednotek domu Na Hutích čp, 1519
<i>Angažmá:</i>	Předseda výboru
<i>Název subjektu:</i>	LORENTA s.r.o.
<i>Angažmá:</i>	Statutární orgán – jednatel

**Jméno:** Ing. Bohumil Vrhel  
**Funkce:** Člen představenstva  
**Den vzniku členství v představenstvu:** 7. 4. 2009

#### **Dosavadní zkušenosti a kvalifikační předpoklady pro výkon funkce:**

Vystudoval fakultu stojní ČVUT (1973), následně Postgraduální studium v oboru průmyslových robotů na ČVUT (1981) a manažerská studia (Stockholm 1992). Působil dosud v následujících funkcích:

- Ředitel správy majetkových účastí SPGroup a.s. Praha (od 2007 - 2013)
- Generální ředitel Jitka a.s. Jindřichův Hradec (2005)
- Výkonný ředitel Bombardiere Transportation a.s. Česká Lípa (2004–2005)
- Generální ředitel Metalprogres Strakonice s. r.o. (1997–2004)
- PA Consulting Prague (1995–1997)
- Generální ředitel JIPO PORSCHE (1992–1995)
- Generální ředitel Jihostroj a.s. Velešín (1991–1992)
- Technický ředitel Jihostroj a.s. Velešín (1989–1991)
- Vedoucí VVZ Roboty ČZ Strakonice (1973–1989)

#### **Členství v orgánech jiných právnických osob:**

<i>Název subjektu:</i>	AAAINDUSTRY, akciová společnost
<i>Angažmá:</i>	Statutární orgán – člen představenstva
<i>Název subjektu:</i>	Total Brokers a.s.
<i>Angažmá:</i>	Statutární orgán – člen představenstva
<i>Název subjektu:</i>	ABF a.s.
<i>Angažmá:</i>	Statutární orgán - člen představenstva
<i>Název subjektu:</i>	Blueberry Hill a.s.
<i>Angažmá:</i>	Dozorčí rada – člen dozorčí rady
<i>Název subjektu:</i>	Redvale a.s.
<i>Angažmá:</i>	Dozorčí rada – člen dozorčí rady
<i>Název subjektu:</i>	OTK GROUP, a.s.
<i>Angažmá:</i>	Dozorčí rada – člen dozorčí rady
<i>Název subjektu:</i>	Elektroporcelán Louny a.s.
<i>Angažmá:</i>	Statutární orgán – člen představenstva
<i>Název subjektu:</i>	Obchodní tiskárny, akciová společnost
<i>Angažmá:</i>	Statutární orgán – člen představenstva
<i>Název subjektu:</i>	SPGroup a.s.
<i>Angažmá:</i>	Dozorčí rada - člen dozorčí rady
<i>Název subjektu:</i>	Capital Management Company, a.s.
<i>Angažmá:</i>	Dozorčí rada - předseda dozorčí rady
<i>Název subjektu:</i>	AAA Průmyslový fond a.s.
<i>Angažmá:</i>	Dozorčí rada – člen dozorčí rady
<i>Název subjektu:</i>	PVA a.s.
<i>Angažmá:</i>	Dozorčí rada – člen dozorčí rady
<i>Název subjektu:</i>	Prague Property Leader a.s.
<i>Angažmá:</i>	Dozorčí rada – člen dozorčí rady
<i>Název subjektu:</i>	Prague Project Developers a.s.
<i>Angažmá:</i>	Dozorčí rada – člen dozorčí rady
<i>Název subjektu:</i>	Stone Hill a.s.
<i>Angažmá:</i>	Dozorčí rada – člen dozorčí rady

Název subjektu:	Prague Construction a.s.
Angažmá:	Dozorčí rada – člen dozorčí rady
Název subjektu:	Newvale a.s.
Angažmá:	Dozorčí rada – člen dozorčí rady
Název subjektu:	New Property Management a.s.
Angažmá:	Dozorčí rada – člen dozorčí rady
Název subjektu:	Total Brokers Partners a.s.
Angažmá:	Statutární orgán – člen představenstva
Název subjektu:	GREENVALE a.s.
Angažmá:	Dozorčí rada – člen dozorčí rady
Název subjektu:	Reprezentativní organizace odborových organizací skupiny SPG, a.s.
Angažmá:	Dozorčí rada – člen dozorčí rady
Název subjektu:	PVA EXPO, a.s.
Angažmá:	Statutární orgán – člen představenstva
Název subjektu:	GMF AQUAPARK PRAGUE, a.s.
Angažmá:	Statutární orgán – člen představenstva
Název subjektu:	Brown Hill, a.s.
Angažmá:	Dozorčí rada – člen dozorčí rady
Název subjektu:	Black Hill, a.s.
Angažmá:	Dozorčí rada – člen dozorčí rady
Název subjektu:	Prague Project Development a.s.
Angažmá:	Dozorčí rada – člen dozorčí rady
Název subjektu:	Lázně Praha, a.s.
Angažmá:	Dozorčí rada – člen dozorčí rady
Název subjektu:	BIZ DATA a.s.
Angažmá:	Statutární orgán – člen představenstva
Název subjektu:	AAA BYTY.CZ akciová společnost
Angažmá:	Statutární orgán – člen představenstva

**Jméno:** Ing. Petr Pořízek  
**Funkce:** Člen představenstva  
**Den vzniku členství v představenstvu:** 29. 4. 2011

#### Dosavadní zkušenosti a kvalifikační předpoklady pro výkon funkce:

Vzdělání:  
 1980–1984 VŠE Praha, ekonomika zahraničního obchodu

Profesní praxe:  
 2005–2013 SPGroup a.s. – finanční ředitel  
 2001–2003 ČSKD-INTRANS a.s. – finanční ředitel, člen představenstva (2002–2003)  
 1996–2000 EDIT holding a.s. – generální ředitel (1996–1998), finanční ředitel (1999–2000),  
 člen představenstva (1996–2000)  
 1994–1995 EDIT, spol. s r.o. – finanční ředitel (1994), generální ředitel (1995)  
 1990–1994 STAVIS spol. s r. o. Praha – hlavní ekonom  
 1984–1990 DAK Slušovice – referent zahraničního obchodu, ekonom

## Členství v orgánech jiných právnických osob:

Název subjektu:	Podnikatelská Komunální a.s.
Angažmá:	Dozorčí rada – člen dozorčí rady
Název subjektu:	Obchodní tiskárny, akciová společnost
Angažmá:	Dozorčí rada – předseda dozorčí rady
Název subjektu:	BIZ DATA a.s.
Angažmá:	Dozorčí rada – člen dozorčí rady
Název subjektu:	Reprezentativní organizace zaměstnavatelů, a.s.
Angažmá:	Dozorčí rada – člen dozorčí rady
Název subjektu:	PVA a.s.
Angažmá:	Dozorčí rada – člen dozorčí rady
Název subjektu:	Total Brokers a.s.
Angažmá:	Dozorčí rada – předseda dozorčí rady
Název subjektu:	AAA Realitní fond, a.s.
Angažmá:	Dozorčí rada – předseda dozorčí rady
Název subjektu:	Total Brokers Partners a.s.
Angažmá:	Dozorčí rada – předseda dozorčí rady
Název subjektu:	SPGroup a.s.
Angažmá:	Dozorčí rada – předseda dozorčí rady
Název subjektu:	TIVERTON a.s.
Angažmá:	Dozorčí rada – předseda dozorčí rady
Název subjektu:	Reprezentativní organizace odborových organizací skupiny SPGroup a.s.
Angažmá:	Dozorčí rada – člen dozorčí rady
Název subjektu:	Elektroporcelán Louny a.s.
Angažmá:	Dozorčí rada – člen dozorčí rady
Název subjektu:	PVA EXPO a.s.
Angažmá:	Dozorčí rada – člen dozorčí rady
Název subjektu:	Redvale a.s.
Angažmá:	Dozorčí rada – předseda dozorčí rady
Název subjektu:	AQUAPALACE, a.s.
Angažmá:	Dozorčí rada – člen dozorčí rady

**Jméno:** JUDr. Ivana Zórklerová  
**Funkce:** Člen představenstva  
**Den vzniku členství v představenstvu:** 30. 8. 2010

## Dosavadní zkušenosti a kvalifikační předpoklady pro výkon funkce:

Vystudovala Právnickou fakultu Univerzity Karlovy v Praze, obor právo (1984). V letech 1989 až 2002 pracovala jako právník v České pojišťovně a.s., v letech 2003 až 2007 zastávala pozici vedoucí právní a likvidační divize v makléřské společnosti RESPECT Insurance Brokers a.s. Od roku 2007 pracuje jako právník ve společnosti Slavia pojišťovna a.s., kde působila v roce 2007 jako členka dozorčí rady a od srpna 2010 je členem představenstva.



## ÚDAJE O ČLENECH DOZORČÍ RADY SLAVIA POJIŠŤOVNY A.S.:

*K datu vydání této zprávy probíhá schvalování řízení nových kandidátů u orgánu státního dozoru.*

**Jméno:** Ing. Aleš Klíč  
**Funkce:** Člen dozorčí rady  
**Den vzniku členství v dozorčí radě:** 4. 11. 2011

### **Dosavadní zkušenosti a kvalifikační předpoklady pro výkon funkce:**

Vystudoval Fakultu ekonomicko-správní Univerzity Pardubice (1998). V letech 1998 až 2000 pracoval jako analytik obchodu a trhu, poté jako marketingový manažer a marketingový ředitel v Komerční bance, a.s. Následně do roku 2004 působil v komunikační agentuře Dimar, s.r.o., jako ředitel společnosti a v letech 2004 až 2006 byl ředitelem úseku společnosti Plzeňské městské dopravní podniky, a.s. Od roku 2006 pracuje v rámci finanční skupiny SPGroup a.s. jako ředitel reklamní agentury FILIP Media, a.s.

### **Členství v orgánech jiných právnických osob:**

<i>Název subjektu:</i>	FILIP Media, a.s.
<i>Angažmá:</i>	Statutární orgán – člen představenstva
<i>Název subjektu:</i>	OSVORANE s.r.o.
<i>Angažmá:</i>	Statutární orgán – jednatel

**Jméno:** Mgr. Jakub Schejbal  
**Funkce:** Člen dozorčí rady  
**Den vzniku členství v dozorčí radě :** 25. 6. 2014

### **Dosavadní zkušenosti a kvalifikační předpoklady pro výkon funkce:**

Vystudoval Právnickou fakultu Univerzity Karlovy v Praze, obor právo a právní věda. Po složení advokátních zkoušek u ČAK pracoval jako právník v Hypoteční bance a. s. a od roku 2012 působí jako samostatný advokát.

**Souhrnná výše úvěrů, půjček poskytnutých Slavia pojišťovnou a.s. členům její dozorčí rady a členům představenstva:**  
Slavia pojišťovna a.s. neposkytla žádné úvěry či půjčky členům své dozorčí rady či členům představenstva.

**Souhrnná výše záruk vydaných Slavia pojišťovnou a.s. za členy dozorčí rady a členy představenstva:**  
Slavia pojišťovna a.s. nevydala žádné záruky za členy své dozorčí rady či členy představenstva.

## ÚDAJE O SLOŽENÍ AKCIONÁŘŮ

### a) Právnícké osoby s kvalifikovanou účastí:

Obchodní firma nebo název:	Capital Management Company, a.s.
Právní forma:	Akciová společnost
Adresa sídla:	Masarykovo nábř. 28, Praha 1
Výše podílu na hlasovacích právech:	68,55 %

## ÚDAJE O STRUKTUŘE SKUPINY, JEJÍŽ JE SLAVIA POJIŠŤOVNA A.S. SOUČÁSTÍ

### a) Informace o osobách, které jsou ve vztahu k tuzemské pojišťovně nebo tuzemské zajišťovně ovládajícími osobami, popřípadě většinovým společníkem

Obchodní firma nebo název:	Capital Management Company, a.s.
Právní forma:	Akciová společnost
Adresa sídla:	Masarykovo nábř. 28, Praha 1
Výše podílu na hlasovacích právech:	68,55 %
Výše podílu na základním kapitálu:	68,55 %

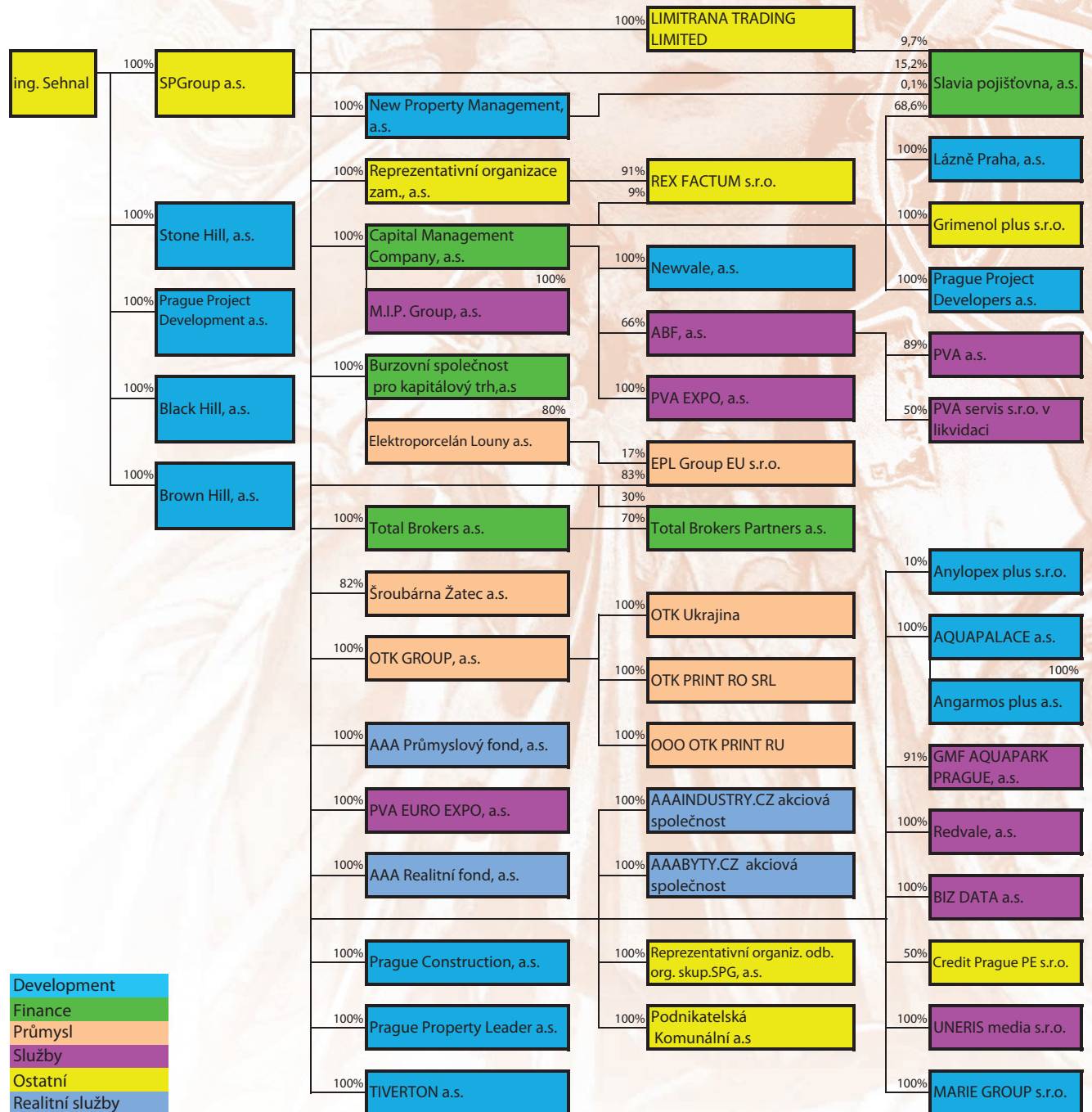
- i. Souhrnná výše pohledávek Slavia pojišťovny a.s. a souhrnná výše závazků Slavia pojišťovny a.s. vůči ovládající osobě:  
*Slavia pojišťovna a.s. neeviduje žádné závazky ani pohledávky vůči ovládající osobě.*
- ii. Souhrnná výše cenných papírů, které má Slavia pojišťovna a.s. v aktivech a které jsou emitovány ovládající osobou, a souhrnná výše závazků Slavia pojišťovny a.s. z těchto cenných papírů:  
*Slavia pojišťovna a.s. neeviduje k 30. 9. 2014 v aktivech žádné takové cenné papíry ani žádné závazky z nich.*
- iii. Souhrnná výše Slavia pojišťovnou a.s. vydaných záruk za ovládající osobou a souhrnná výše záruk přijatých Slavia pojišťovnou a.s. od ovládající osoby:  
*Slavia pojišťovna a.s. nevydala žádné záruky za ovládající osobou a ani žádné záruky od ovládající osoby nepřijala.*

### b) Informace o osobách, které jsou ve vztahu k Slavia pojišťovně a.s. ovládanými osobami, popřípadě v nichž je Slavia pojišťovna a.s. většinovým společníkem

*Slavia pojišťovna a.s. nemá k 30. 9. 2014 žádné ovládané osoby ani není většinovým společníkem žádných osob.*

## c) Grafické znázornění skupiny

Stav: 30. 9. 2014



## ÚDAJE O ČINNOSTI SLAVIA POJIŠŤOVNY A.S. VČETNĚ FINANČNÍCH UKAZATELŮ

### a) Předmět podnikání (činnosti) zapsaný v obchodním rejstříku

- a. Pojišťovací činnosti dle zák. č. 277/2009 Sb., o pojišťovnictví, v rozsahu pojistných odvětví neživotních pojištění č. 1, 2, 3, 4, 5, 6, 7, 8, 9, 10, 11, 12, 13, 14, 15, 16, 17, 18 uvedených v části B přílohy č. 1 k zákonu o pojišťovnictví;
- b. Činnosti související s pojišťovací činností dle § 3 odst. 4 zákona o pojišťovnictví:
  - zprostředkovatelská činnost prováděná v souvislosti s pojišťovací činností dle zákona o pojišťovnictví,
  - poradenská činnost související s pojištěním fyzických a právnických osob dle zákona o pojišťovnictví,
  - zprostředkování záruk a závazků,
  - zprostředkování půjček, včetně factoringu a financování obchodních transakcí;
- c. Zajišťovací činnosti pro neživotní zajištění dle zákona č. 277/2009 Sb. o pojišťovnictví.

### b) Přehled činností skutečně vykonávaných

- a. Pojišťovací činnosti dle zák. č. 277/2009 Sb., o pojišťovnictví v rozsahu pojistných odvětví neživotních pojištění č. 1, 2, 3, 4, 5, 6, 7, 8, 9, 10, 11, 12, 13, 14, 15, 16, 17, 18 uvedených v části B přílohy č. 1 k zákonu o pojišťovnictví;
- b. Činnosti související s pojišťovací činností dle § 3 odst. 4 zákona o pojišťovnictví:
  - zprostředkovatelská činnost prováděná v souvislosti s pojišťovací činností dle zákona o pojišťovnictví,
  - poradenská činnost související s pojištěním fyzických a právnických osob dle zákona o pojišťovnictví;
- c. Zajišťovací činnosti pro neživotní zajištění dle zákona č. 277/2009 Sb. o pojišťovnictví.

### c) Přehled činností, jejichž vykonávání nebo poskytování bylo Českou národní bankou omezeno nebo pozastaveno

Výkon žádných činností nebyl Českou národní bankou Slavia pojišťovně a.s. omezen nebo pozastaven.

## d) Rozvaha Slavia pojišťovny a.s. k 30. 9. 2014

ROZVAHA POJIŠTOVNY k 30.09.2014

Pojistovna: SLAVIA POJIŠTOVNA a.s.

Sídlo: Praha 1, Revoluční 1655

IČO: 60197501

Číslo řádku	30. 9. 2014			30. 6. 2014			31. 3. 2014			31. 12. 2013		
	v tis. Kč (bez des. míst)			v tis. Kč (bez des. míst)			v tis. Kč (bez des. míst)			v tis. Kč (bez des. míst)		
	Hrubá výše	Uprava	Čistá výše	Hrubá výše	Uprava	Čistá výše	Hrubá výše	Uprava	Čistá výše	Hrubá výše	Uprava	Čistá výše
Legenda												
<b>AKTIVA</b>												
A.	Pohledávky za upsány základní kapitál											
B.	Dlouhodobý nehmotný majetek, z toho:											
1.	a) zřizovací výdaje											
2.	b) goodwill											
3.	c) ostatní											
4.	d) ostatní											
5.	e) ostatní											
6.	f) ostatní											
7.	g) ostatní											
8.	h) ostatní											
9.	i) ostatní											
10.	j) ostatní											
11.	k) ostatní											
12.	l) ostatní											
13.	m) ostatní											
14.	n) ostatní											
15.	o) ostatní											
16.	p) ostatní											
17.	q) ostatní											
18.	r) ostatní											
19.	s) ostatní											
20.	t) ostatní											
21.	u) ostatní											
22.	v) ostatní											
23.	w) ostatní											
24.	x) ostatní											
25.	y) ostatní											
26.	z) ostatní											
27.	aa) ostatní											
28.	ab) ostatní											
29.	ac) ostatní											
30.	ad) ostatní											
31.	ae) ostatní											
32.	af) ostatní											
33.	ag) ostatní											
34.	ah) ostatní											
35.	ai) ostatní											
36.	aj) ostatní											
37.	ak) ostatní											
38.	al) ostatní											
39.	am) ostatní											
<b>AKTIVA CELKEM</b>												

ROZVÁHA POJIŠTOVNY k 30.09.2014

Pojistovna: SLAVIA POJIŠTOVNA a.s.

Sídlo: Praha 1, Revoluční 1655

IČO: 60197501

Legenda

PÁŠIVA	30. 9. 2014			30. 6. 2014			31. 3. 2014			31. 12. 2013			
	Číslo řádku	Hrubá výše		Hrubá výše		Hrubá výše		Hrubá výše		Hrubá výše		Čistá výše	
		1	2	1	2	1	2	1	2	1	2	1	3
A. Vlastní kapitál	40	230 019	230 019	230 019	230 019	230 019	230 019	230 019	230 019	230 019	230 019	230 019	190 703
I. Základní kapitál, z toho:	41	310 000	310 000	310 000	310 000	310 000	310 000	310 000	310 000	310 000	310 000	310 000	310 000
a) změny základního kapitálu	43	0	0	0	0	0	0	0	0	0	0	0	0
b) změny základního kapitálu	44	700	700	700	700	700	700	700	700	700	700	700	90 568
II. Emitní ásto	45	0	0	0	0	0	0	0	0	0	0	0	0
III. Rezervní fond na nové osazení	46	-12 035	-12 035	-12 035	-12 035	-12 035	-12 035	-12 035	-12 035	-12 035	-12 035	-12 035	-12 035
IV. Ostatní kapitálové fondy	47	0	0	0	0	0	0	0	0	0	0	0	0
V. Rezervní fond a ostatní fondy ze zisku	48	-54 962	-54 962	-54 962	-54 962	-54 962	-54 962	-54 962	-54 962	-54 962	-54 962	-54 962	-54 962
VI. Nerozdělený zisk minulých účetních období nebo neuhraněná ztráta minulých účetních období	49	-13 695	-13 695	-13 695	-13 695	-13 695	-13 695	-13 695	-13 695	-13 695	-13 695	-13 695	-127 935
VII. Zisk nebo ztráta běžného účetního období	50	0	0	0	0	0	0	0	0	0	0	0	-173 909
B. Podřízená pasiva	51	765 113	247 866	517 148	797 776	307 722	820 738	326 563	494 177	836 774	340 251	486 524	486 524
C. Technické rezervy	52	300 323	84 768	215 558	321 939	93 590	320 318	88 322	231 986	325 872	88 365	240 507	240 507
1. Rezerva na nezasloužené pojistné	55	0	0	0	0	0	0	0	0	0	0	0	0
2. Rezerva pojistného životních pojištění	56	382 948	158 015	204 933	375 823	173 202	202 822	381 694	193 890	403 212	211 180	192 032	192 032
3. Rezerva na pojistná plnění	59	9 230	5 186	4 044	7 401	4 156	5 489	3 084	2 405	4 341	2 439	1 902	1 902
4. Rezerva na prémie a slevy	62	0	0	0	0	0	0	0	0	0	0	0	0
5. Vyrovnávací rezerva	63	0	0	0	0	0	0	0	0	0	0	0	0
6. Ostatní technické rezervy	64	182	0	182	182	0	182	182	182	182	182	182	182
7. Rezerva na splnění závazků z použité technické úrokové míry	67	92 430	0	92 430	92 430	36 972	55 458	103 167	61 900	103 167	41 267	61 900	61 900
8. Rezerva pojistného neživotních pojištění	71	0	0	0	0	0	0	0	0	0	0	0	0
9. Rezerva na závazky Kanceláře	72	80	80	80	80	76	76	288	288	288	287	287	287
D. Technická rezerva životních pojištění, je-li nositelem investičního rizika pojistník	73	0	0	0	0	0	0	0	0	0	0	0	0
E. Rezervy	74	0	0	0	0	0	0	0	0	0	0	0	0
1. Rezerva na důchody a podobné závazky	75	0	0	0	0	0	0	0	0	0	0	0	0
2. Rezerva na daně	76	0	0	0	0	0	0	0	0	0	0	0	0
3. Ostatní rezervy	77	0	0	0	0	0	0	0	0	0	0	0	0
F. Depozita při pasivním zajištění	78	167 016	167 016	167 016	172 674	172 674	172 674	117 684	117 684	117 684	228 076	228 076	228 076
G. Vrovné rezervy vno	79	47 300	47 300	47 300	48 003	48 003	48 003	51 280	51 280	51 280	47 489	47 489	47 489
a) ovládaným osobám	80	111 912	111 912	111 912	116 185	116 185	116 185	56 073	56 073	56 073	115 357	115 357	115 357
b) ostatním osobám	81	0	0	0	0	0	0	0	0	0	0	0	0
II. Závazky z operací zajištění	82	0	0	0	0	0	0	0	0	0	0	0	0
III. Výpůjčky zaručené dlhopisem, z toho:	83	0	0	0	0	0	0	0	0	0	0	0	0
a) smlénné (konvertibilní) výpůjčky	84	7 804	7 804	7 804	8 486	8 486	8 486	10 352	10 352	10 352	63 230	63 230	63 230
b) ostatní	85	1 069	1 069	1 069	1 272	1 272	1 272	924	924	924	607	607	607
IV. Závazky vůči finančním institucím	86	0	0	0	0	0	0	0	0	0	0	0	0
V. Ostatní závazky, z toho:	87	0	0	0	0	0	0	0	0	0	0	0	0
a) garové závazky a závazky ze sociálního zabezpečení	88	38 598	38 598	38 598	40 808	40 808	40 808	42 760	42 760	42 760	47 193	47 193	47 193
b) ostatní	89	17 081	17 081	17 081	19 110	19 110	19 110	18 486	18 486	18 486	18 477	18 477	18 477
VI. Garovní fond Kanceláře	90	21 517	21 517	21 517	21 698	21 698	21 698	24 274	24 274	24 274	28 716	28 716	28 716
I. Výdaje příštích období a výnosy příštích období	91	0	0	0	0	0	0	0	0	0	0	0	0
II. Ostatní přeobdobné úty pasiv, z toho:	92	21 517	21 517	21 517	21 698	21 698	21 698	24 274	24 274	24 274	28 716	28 716	28 716
a) obdobné položky pasivní	93	0	0	0	0	0	0	0	0	0	0	0	0
b) ostatní	94	21 517	21 517	21 517	21 698	21 698	21 698	24 274	24 274	24 274	28 716	28 716	28 716
H. Přebobné úty pasiv	95	0	0	0	0	0	0	0	0	0	0	0	0
I. Výdaje příštích období a výnosy příštích období	96	0	0	0	0	0	0	0	0	0	0	0	0
II. Ostatní přeobdobné úty pasiv, z toho:	97	0	0	0	0	0	0	0	0	0	0	0	0
a) obdobné položky pasivní	98	0	0	0	0	0	0	0	0	0	0	0	0
b) ostatní	99	0	0	0	0	0	0	0	0	0	0	0	0
PASIVA CELKEM	100	952 860	952 860	945 903	945 903	945 903	945 903	897 172	897 172	897 172	960 783	960 783	960 783

## e) Výkaz zisku a ztráty Slavia pojišťovny a.s. za období od 1. 1. 2014 do 30. 9. 2014

	Řádek	30. 9. 2014	30. 6. 2014	31. 3. 2014	31. 12. 2013
<b>I. TECHNICKÝ ÚČET K NEŽIVOTNÍMU POJIŠTĚNÍ</b>					
1. Zasloužené pojistné, očištěné od zajištění:	11	371 079	250 176	125 238	350 844
a) předepsané hrubé pojistné	12	537 633	371 597	179 224	726 307
b) pojistné postoupené zajišťovatelům (-)	13	191 502	133 379	62 497	386 371
c) změna stavu hrubé výše rezervy na nezasloužené pojistné (+/-)	14	25 549	3 933	5 554	35 156
d) změna stavu rezervy na nezasloužené pojistné, podíl zajišťovatelů (+/-)	15	-600	8 025	2 957	-24 248
2. Převedené výnosy z finančního umístění (investic) z netechnického účtu (položka III.6.)	16	4 582	3 340	1 471	5 633
3. Ostatní technické výnosy, očištěné od zajištění	17	296	242	9	106 286
4. Náklady na pojistná plnění, očištěné od zajištění:	18	178 563	125 762	59 966	227 434
a) náklady na pojistná plnění:	19	165 661	115 172	54 304	148 730
aa) hrubá výše	20	334 454	233 206	118 294	414 310
bb) podíl zajišťovatelů (-)	21	168 793	118 034	63 990	265 580
b) změna stavu rezervy na pojistná plnění	22	12 901	10 590	5 662	78 704
aa) hrubá výše	23	-40 264	-27 389	-11 629	111 211
bb) podíl zajišťovatelů (-)	24	-53 165	-37 978	-17 290	32 508
5. Změny stavu ostatních technických rezerv, očištěné od zajištění (+/-)	25	32 672	-5 102	503	25 376
6. Prémie a slevy, očištěné od zajištění	26	614	526	180	-79
7. Čistá výše provozních nákladů:	27	186 741	124 944	62 859	227 794
a) pořizovací náklady na pojistné smlouvy	28	136 991	89 328	45 376	184 264
b) změna stavu časově rozlišených pořizovacích nákladů (+/-)	29	5 298	3 566	1 076	11 092
c) správní režie	30	86 276	59 156	29 317	121 069
d) provize od zajišťovatelů a podíly na ziscích (-)	31	41 824	27 106	12 910	88 630
8. Ostatní technické náklady, očištěné od zajištění	32	11 619	7 915	3 848	54 526
9. Změna stavu vyrovnávací rezervy (+/-)	33	0	0	0	0
10. Mezisoučet, zůstatek (výsledek) technického účtu k neživotnímu pojištění (položka III.1.)	34	-34 036	-71	-637	-72 288
<b>III NETECHNICKÝ ÚČET</b>					
1. Výsledek Technického účtu k neživotnímu pojištění (položka I.10.)	64	-34 036	-71	-637	-72 288
2. Výsledek Technického účtu k životnímu pojištění (položka II.13.)	65	0	0	0	0
3. Výnosy z finančního umístění (investic):	66	5 539	3 660	1 790	7 036
a) výnosy z podílů se zvláštním uvedením těch, které pocházejí z ovládaných osob	67	0	0	0	0
b) výnosy z ostatního finančního umístění (investic), se zvláštním uvedením těch, které pocházejí z ovládaných osob, v tom:	68	5 539	3 660	1 790	7 036
ab) výnosy z pozemků a staveb (nemovitostí)	69	2 340	1 560	780	2 640
bb) výnosy z ostatních investic	70	3 199	2 100	1 010	4 396
c) změny hodnoty finančního umístění (investic)	71	0	0	0	0
d) výnosy z realizace finančního umístění (investic)	72	0	0	0	0
4. Převedené výnosy finančního umístění (investic) z technického účtu k životnímu pojištění (položka II.12.)	73	0	0	0	0
5. Náklady na finanční umístění (investice):	74	957	319	319	1 404
a) náklady na správu finančního umístění (investic), včetně úroků	75	0	0	0	0
b) změny hodnoty finančního umístění (investic)	76	0	0	0	0
c) náklady spojené s realizací finančního umístění (investic)	77	957	319	319	1 404
6. Převod výnosů z finančního umístění (investic) na technický účet k neživotnímu pojištění (položka I.2.)	78	-4 582	-3 340	-1 471	-5 633
7. Ostatní výnosy	79	23 797	1 249	553	7 606
8. Ostatní náklady	80	3 185	2 339	1 307	8 666
9. Daň z příjmů z běžné činnosti	81	0	0	0	0
10. Zisk nebo ztráta z běžné činnosti po zdanění	82	-13 423	-1 161	-1 391	-73 349
11. Mimořádné náklady	83	0	0	0	0
12. Mimořádné výnosy	84	0	0	0	0
13. Mimořádný zisk nebo ztráta	85	0	0	0	0
14. Daň z příjmů z mimořádné činnosti	86	0	0	0	0
15. Ostatní daně neuvedené v předcházejících položkách	87	261	250	49	560
16. Zisk nebo ztráta za účetní období	88	-13 684	-1 411	-1 439	-73 909

## f) Reálné a jmenovité hodnoty derivátů

Slavia pojišťovna a.s. nevlastní k 30. 9. 2014 žádné deriváty.

## g) Poměrové ukazatele Slavia pojišťovny a.s.

### i. Ukazatele solventnosti

	31. 12. 2013
A. První výsledek z II.	66 982
B. Druhý výsledek z II.	59 605
C. Absolutní minimum garančního fondu	120 000
Požadovaná míra solventnosti = max (A, B, C)	120 000
Disponibilní míra solventnosti	176 586

### ii. Ukazatel upravené míry solventnosti

*Nad Slavia pojišťovnou a.s. není vykonáván dohled ve skupině podle § 87, odst. 1, písm. a) a b) zákona o pojišťovnictví.*

### iii. Rentabilita průměrných aktiv (ROAA = zisk nebo ztráta za úč. obd./aktiva celkem\*100)

	31. 12. 2013	31. 3. 2014	30. 6. 2014	30. 9. 2014
ROAA	-8,6 %	-0,2 %	-0,1 %	-1,4 %

### iv. Rentabilita průměrného vlastního kapitálu (ROAE = zisk nebo ztráta za úč. obd./vlastní kapitál\*100)

	31. 12. 2013	31. 3. 2014	30. 6. 2014	30. 9. 2014
ROAE	-44,7 %	-0,7 %	-0,7 %	-6,5 %

### v. „Combined ratio“ v neživotním pojištění (= (náklady na poj. plnění, včetně změny stavu rezervy na pojistná plnění, očištěných od zajištění + čistá výše provozních nákladů) / zasloužené pojistné očištěné od zajištění)

	31. 12. 2013	31. 3. 2014	30. 6. 2014	30. 9. 2014
Combined ratio	130 %	98 %	100 %	98 %





Slavia pojišťovna a.s.

Revoluční 1, 110 00 Praha 1

Info linka: +420 255 790 111

Fax: +420 255 790 199

E-mail: [info@slavia-pojistovna.cz](mailto:info@slavia-pojistovna.cz)

[www.slavia-pojistovna.cz](http://www.slavia-pojistovna.cz)