



**SLAVIA**  
— POJIŠŤOVNA

**Zveřejňované údaje  
a výsledky pojišťovny  
k 30. 6. 2014  
dle vyhlášky č. 434/2009 Sb.**

**Moderní přístup**  
k tradičním hodnotám

## OBSAH

<b>ÚDAJE O SLAVIA POJIŠŤOVNĚ A.S. ....</b>	<b>3</b>
<b>ÚDAJE O SLOŽENÍ AKCIONÁŘŮ .....</b>	<b>10</b>
a) Právnícké osoby s kvalifikovanou účastí .....	10
<b>ÚDAJE O STRUKTUŘE SKUPINY, JEJÍŽ JE SLAVIA POJIŠŤOVNA A.S. SOUČÁSTÍ .....</b>	<b>10</b>
a) Informace o osobách, které jsou ve vztahu k tuzemské pojišťovně nebo tuzemské zajišťovně ovládajícími osobami, popřípadě většinovým společníkem.....	10
b) Informace o osobách, které jsou ve vztahu k Slavia pojišťovně a.s. ovládanými osobami, popřípadě v nichž je Slavia pojišťovna a.s. většinovým společníkem .....	10
c) Grafické znázornění skupiny .....	11
d) Slavia pojišťovna a.s. nepodléhá povinnosti udržovat upravenou míru solventnosti .....	11
<b>ÚDAJE O ČINNOSTI SLAVIA POJIŠŤOVNY A.S. VČETNĚ FINANČNÍCH UKAZATELŮ .....</b>	<b>12</b>
a) Předmět podnikání (činnosti) zapsaný v obchodním rejstříku .....	12
b) Přehled činností skutečně vykonávaných .....	12
c) Přehled činností, jejichž vykonávání nebo poskytování bylo Českou národní bankou omezeno nebo pozastaveno .....	12
d) Rozvaha Slavia pojišťovny a.s. k 30. 6. 2014 .....	13
e) Výkaz zisku a ztráty Slavia pojišťovny a.s. k 30. 6. 2014 .....	15
f) Reálné a jmenovité hodnoty derivátů .....	16
g) Poměrové ukazatele Slavia pojišťovny a.s. ....	16

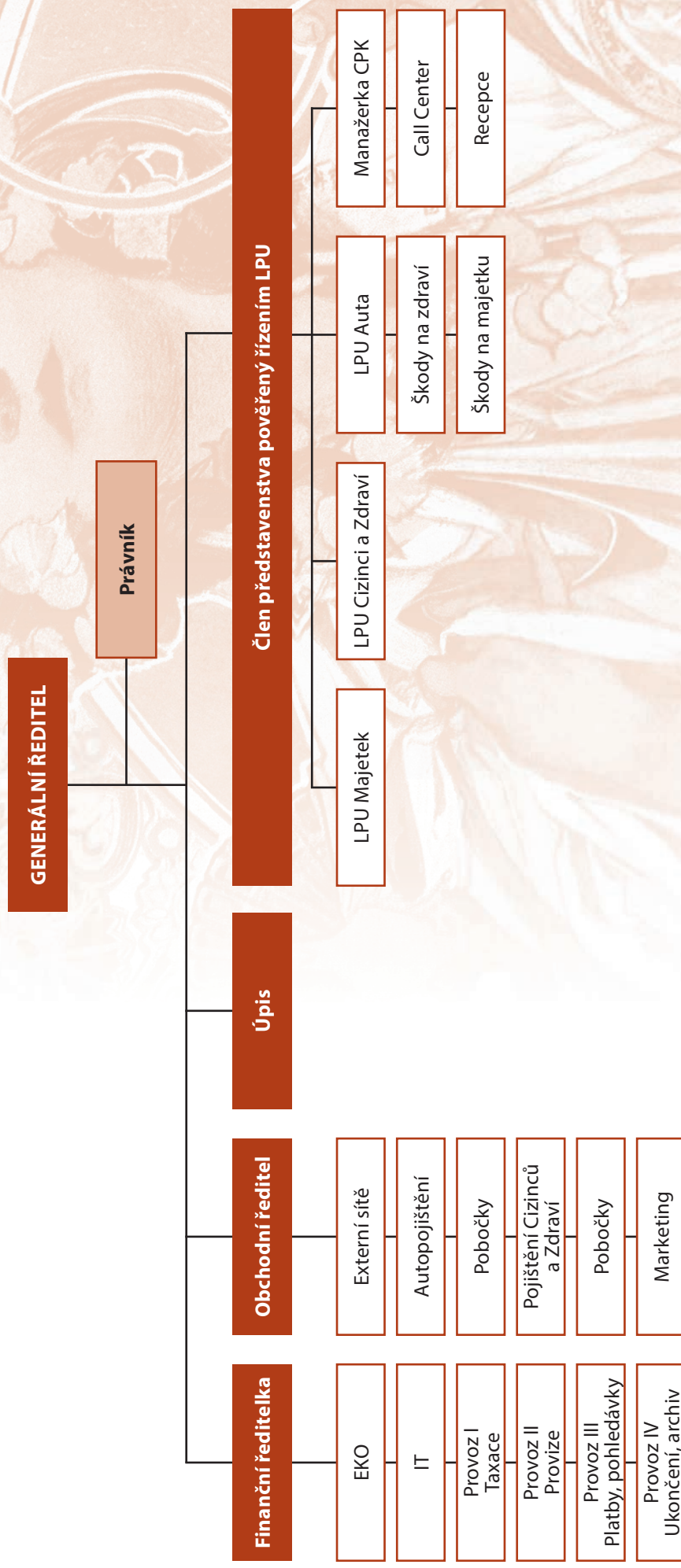
Společnost Slavia pojišťovna a.s. tímto uveřejňuje následující údaje o sobě, o složení akcionářů, o skupině, jíž je součástí, a o své činnosti, včetně finančních ukazatelů, ve smyslu příslušných ustanovení zákona č. 277/2009 Sb., o pojišťovnictví, ve znění pozdějších předpisů a vyhlášky České národní banky č. 434/2009 Sb., kterou se provádějí některá ustanovení zákona o pojišťovnictví, ve znění pozdějších předpisů.

Údaje jsou uveřejňovány podle stavu k 30. 6. 2014.

## ÚDAJE O SLAVIA POJIŠŤOVNĚ A.S.

- i. Obchodní firma:** Slavia pojišťovna a.s.  
**Právní forma:** Akciová společnost  
**Adresa sídla:** Revoluční 1/655, 110 00 Praha 1  
**Identifikační číslo:** 60197501  
**Zápis v obchodním rejstříku:** V obchodním rejstříku vedeném Městským soudem v Praze, oddíl B, vložka 2591
- ii. Datum zápisu do obchodního rejstříku:** 1. června 1994
- iii. Výše základního kapitálu zapsaného v obchodním rejstříku:** 310 000 000 Kč
- iv. Výše splaceného základního kapitálu:** 310 000 000 Kč
- v. Druh, forma, podoba a počet emitovaných akcií s uvedením jejich jmenovité hodnoty:** 620 ks akcií na majitele v zaknihované podobě ve jmenovité hodnotě jedné akcie 500 000 Kč.
- vi. Údaje o nabytí vlastních akcií a zatímních listů a jiných účastnických cenných papírů s uvedením druhu, formy, podoby a počtu:**  
Společnost nenabyla žádné vlastní akcie, zatímní listy nebo jiné účastnické cenné papíry.
- vii. Údaje o zvýšení základního kapitálu v roce 2014:**  
Slavia pojišťovna a.s. nezvyšovala v období od 1. 1. 2014 do 30. 6. 2014 základní kapitál společnosti.

- viii. **Organizační schéma Slavia pojišťovny a.s. k 30. 6. 2014:**  
 Počet organizačních složek: 1  
 Počet zaměstnanců (přepočtený stav): 118



## ix. Údaje o členech dozorčího orgánu a představenstva Slavia pojišťovny a.s.:

### ÚDAJE O ČLENECH PŘEDSTAVENSTVA SLAVIA POJIŠŤOVNY A.S.:

**Jméno:** Ing. Radek Žďárecký, MBA  
**Funkce:** Předseda představenstva a generální ředitel  
**Den vzniku členství v představenstvu:** 29. 6. 2011

#### Dosavadní zkušenosti a kvalifikační předpoklady pro výkon funkce:

Vystudoval VŠDS v Žilině a postgraduální manažerské studium na VÚT Brno. Svě vzdělání později završil získáním titulu MBA na Prague International Business School při VŠE Praha.

Na manažerských pozicích v Top managementu působil od roku 1995 a to ve společnostech Lybar, a. s., Jitona, a. s. Od roku 1999 zastával pozici generálního ředitele ve společnostech Jitona, a. s. a Česká zbrojovka, a. s. V dubnu 2006 nastoupil do společnosti Pojišťovna Slavia a.s. na pozici generálního ředitele.

#### Členství v orgánech jiných právnických osob:

<i>Název subjektu:</i>	Biz Data, a.s.
<i>Angažmá:</i>	Statutární orgán - člen představenstva
<i>Název subjektu:</i>	TEMIRA s.r.o
<i>Angažmá:</i>	Statutární orgán - jednatel

**Jméno:** Mgr. Milan Kolanda  
**Funkce:** Místopředseda představenstva  
**Den vzniku členství v představenstvu:** 29. 4. 2011

#### Dosavadní zkušenosti a kvalifikační předpoklady pro výkon funkce:

Vystudoval Právnickou fakultu Univerzity Karlovy v Praze, obor právo (1997). V letech 1997 až 2001 pracoval jako právník společnosti Bankovní holding a.s., v letech 2001 až 2004 pracoval jako právník specialista v odboru restrukturalizace České konsolidační agentury (dříve Konsolidační banka Praha s.p.ú.). Od roku 2005 pracuje v rámci finanční skupiny (holdingu) SPGroup na pozici vedoucího právního odboru. Od dubna 2006 působí jako člen a místopředseda představenstva Slavia pojišťovna a.s.

#### Členství v orgánech jiných právnických osob:

<i>Název subjektu:</i>	Pro4Promotion s.r.o.
<i>Angažmá:</i>	Statutární orgán – jednatel
<i>Název subjektu:</i>	Společenství vlastníků jednotek domu Na Hutích čp, 1519
<i>Angažmá:</i>	Předseda výboru
<i>Název subjektu:</i>	LORENTA s.r.o.
<i>Angažmá:</i>	Statutární orgán – jednatel

**Jméno:** Ing. Bohumil Vrhel  
**Funkce:** Člen představenstva  
**Den vzniku členství v představenstvu:** 7. 4. 2009

#### **Dosavadní zkušenosti a kvalifikační předpoklady pro výkon funkce:**

Vystudoval fakultu stojní ČVUT (1973), následně Postgraduální studium v oboru průmyslových robotů na ČVUT (1981) a manažerská studia (Stockholm 1992). Působil dosud v následujících funkcích:

- Ředitel správy majetkových účastí SPGroup a.s. Praha (od 2007 - 2013)
- Generální ředitel Jitka a.s. Jindřichův Hradec (2005)
- Výkonný ředitel Bombardiere Transportation a.s. Česká Lípa (2004–2005)
- Generální ředitel Metalprogres Strakonice s. r.o. (1997–2004)
- PA Consulting Prague (1995–1997)
- Generální ředitel JIPO PORSCHE (1992–1995)
- Generální ředitel Jihostroj a.s. Velešín (1991–1992)
- Technický ředitel Jihostroj a.s. Velešín (1989–1991)
- Vedoucí VVZ Roboty ČZ Strakonice (1973–1989)

#### **Členství v orgánech jiných právnických osob:**

<i>Název subjektu:</i>	AAAINDUSTRY, akciová společnost
<i>Angažmá:</i>	Statutární orgán – člen představenstva
<i>Název subjektu:</i>	Total Brokers a.s.
<i>Angažmá:</i>	Statutární orgán – člen představenstva
<i>Název subjektu:</i>	ABF a.s.
<i>Angažmá:</i>	Statutární orgán - člen představenstva
<i>Název subjektu:</i>	Blueberry Hill a.s.
<i>Angažmá:</i>	Dozorčí rada – člen dozorčí rady
<i>Název subjektu:</i>	Redvale a.s.
<i>Angažmá:</i>	Dozorčí rada – člen dozorčí rady
<i>Název subjektu:</i>	OTK GROUP, a.s.
<i>Angažmá:</i>	Dozorčí rada – člen dozorčí rady
<i>Název subjektu:</i>	Elektroporcelán Louny a.s.
<i>Angažmá:</i>	Statutární orgán – člen představenstva
<i>Název subjektu:</i>	Obchodní tiskárny, akciová společnost
<i>Angažmá:</i>	Statutární orgán – člen představenstva
<i>Název subjektu:</i>	SPGroup a.s.
<i>Angažmá:</i>	Dozorčí rada - člen dozorčí rady
<i>Název subjektu:</i>	Capital Management Company, a.s.
<i>Angažmá:</i>	Dozorčí rada - předseda dozorčí rady
<i>Název subjektu:</i>	AAA Průmyslový fond a.s.
<i>Angažmá:</i>	Dozorčí rada – člen dozorčí rady
<i>Název subjektu:</i>	PVA a.s.
<i>Angažmá:</i>	Dozorčí rada – člen dozorčí rady
<i>Název subjektu:</i>	Prague Property Leader a.s.
<i>Angažmá:</i>	Dozorčí rada – člen dozorčí rady
<i>Název subjektu:</i>	Prague Project Developers a.s.
<i>Angažmá:</i>	Dozorčí rada – člen dozorčí rady
<i>Název subjektu:</i>	Stone Hill a.s.
<i>Angažmá:</i>	Dozorčí rada – člen dozorčí rady

Název subjektu:	Prague Construction a.s.
Angažmá:	Dozorčí rada – člen dozorčí rady
Název subjektu:	Newvale a.s.
Angažmá:	Dozorčí rada – člen dozorčí rady
Název subjektu:	New Property Management a.s.
Angažmá:	Dozorčí rada – člen dozorčí rady
Název subjektu:	Total Brokers Partners a.s.
Angažmá:	Statutární orgán – člen představenstva
Název subjektu:	GREENVALE a.s.
Angažmá:	Dozorčí rada – člen dozorčí rady
Název subjektu:	Reprezentativní organizace odborových organizací skupiny SPG, a.s.
Angažmá:	Dozorčí rada – člen dozorčí rady
Název subjektu:	PVA EXPO, a.s.
Angažmá:	Statutární orgán – člen představenstva
Název subjektu:	GMF AQUAPARK PRAGUE, a.s.
Angažmá:	Statutární orgán – člen představenstva
Název subjektu:	Brown Hill, a.s.
Angažmá:	Dozorčí rada – člen dozorčí rady
Název subjektu:	Black Hill, a.s.
Angažmá:	Dozorčí rada – člen dozorčí rady
Název subjektu:	Prague Project Development a.s.
Angažmá:	Dozorčí rada – člen dozorčí rady
Název subjektu:	Lázně Praha, a.s.
Angažmá:	Dozorčí rada – člen dozorčí rady
Název subjektu:	BIZ DATA a.s.
Angažmá:	Statutární orgán – člen představenstva
Název subjektu:	AAA BYTY.CZ akciová společnost
Angažmá:	Statutární orgán – člen představenstva

**Jméno:** Ing. Petr Pořízek  
**Funkce:** Člen představenstva  
**Den vzniku členství v představenstvu:** 29. 4. 2011

#### Dosavadní zkušenosti a kvalifikační předpoklady pro výkon funkce:

Vzdělání:  
1980–1984 VŠE Praha, ekonomika zahraničního obchodu

Profesní praxe:  
2005–2013 SPGroup a.s. – finanční ředitel  
2001–2003 ČSKD-INTRANS a.s. – finanční ředitel, člen představenstva (2002–2003)  
1996–2000 EDIT holding a.s. – generální ředitel (1996–1998), finanční ředitel (1999–2000), člen představenstva (1996–2000)  
1994–1995 EDIT, spol. s r.o. – finanční ředitel (1994), generální ředitel (1995)  
1990–1994 STAVIS spol. s r. o. Praha – hlavní ekonom  
1984–1990 DAK Slušovice – referent zahraničního obchodu, ekonom

## Členství v orgánech jiných právnických osob:

Název subjektu:	Podnikatelská Komunální a.s.
Angažmá:	Dozorčí rada – člen dozorčí rady
Název subjektu:	Obchodní tiskárny, akciová společnost
Angažmá:	Dozorčí rada – předseda dozorčí rady
Název subjektu:	BIZ DATA a.s.
Angažmá:	Dozorčí rada – člen dozorčí rady
Název subjektu:	Reprezentativní organizace zaměstnavatelů, a.s.
Angažmá:	Dozorčí rada – člen dozorčí rady
Název subjektu:	PVA a.s.
Angažmá:	Dozorčí rada – člen dozorčí rady
Název subjektu:	Total Brokers a.s.
Angažmá:	Dozorčí rada – předseda dozorčí rady
Název subjektu:	AAA Realitní fond, a.s.
Angažmá:	Dozorčí rada – předseda dozorčí rady
Název subjektu:	Total Brokers Partners a.s.
Angažmá:	Dozorčí rada – předseda dozorčí rady
Název subjektu:	SPGroup a.s.
Angažmá:	Dozorčí rada – předseda dozorčí rady
Název subjektu:	TIVERTON a.s.
Angažmá:	Dozorčí rada – předseda dozorčí rady
Název subjektu:	Reprezentativní organizace odborových organizací skupiny SPGroup a.s.
Angažmá:	Dozorčí rada – člen dozorčí rady
Název subjektu:	Elektroporcelán Louny a.s.
Angažmá:	Dozorčí rada – člen dozorčí rady
Název subjektu:	PVA EXPO a.s.
Angažmá:	Dozorčí rada – člen dozorčí rady
Název subjektu:	Redvale a.s.
Angažmá:	Dozorčí rada – předseda dozorčí rady
Název subjektu:	AQUAPALACE, a.s.
Angažmá:	Dozorčí rada – člen dozorčí rady

**Jméno:** JUDr. Ivana Zórklerová  
**Funkce:** Člen představenstva  
**Den vzniku členství v představenstvu:** 30. 8. 2010

## Dosavadní zkušenosti a kvalifikační předpoklady pro výkon funkce:

Vystudovala Právnickou fakultu Univerzity Karlovy v Praze, obor právo (1984). V letech 1989 až 2002 pracovala jako právník v České pojišťovně a.s., v letech 2003 až 2007 zastávala pozici vedoucí právní a likvidační divize v makléřské společnosti RESPECT Insurance Brokers a.s. Od roku 2007 pracuje jako právník ve společnosti Slavia pojišťovna a.s., kde působila v roce 2007 jako členka dozorčí rady a od srpna 2010 je členem představenstva.



## ÚDAJE O ČLENECH DOZORČÍ RADY SLAVIA POJIŠŤOVNY A.S.:

*K datu vydání této zprávy probíhá schvalování řízení nových kandidátů u orgánu státního dozoru.*

**Jméno:** Ing. Aleš Klíč  
**Funkce:** Člen dozorčí rady  
**Den vzniku členství v dozorčí radě:** 4. 11. 2011

### **Dosavadní zkušenosti a kvalifikační předpoklady pro výkon funkce:**

Vystudoval Fakultu ekonomicko-správní Univerzity Pardubice (1998). V letech 1998 až 2000 pracoval jako analytik obchodu a trhu, poté jako marketingový manažer a marketingový ředitel v Komerční bance, a.s. Následně do roku 2004 působil v komunikační agentuře Dimar, s.r.o., jako ředitel společnosti a v letech 2004 až 2006 byl ředitelem úseku společnosti Plzeňské městské dopravní podniky, a.s. Od roku 2006 pracuje v rámci finanční skupiny SPGroup a.s. jako ředitel reklamní agentury FILIP Media, a.s.

### **Členství v orgánech jiných právnických osob:**

<i>Název subjektu:</i>	FILIP Media, a.s.
<i>Angažmá:</i>	Statutární orgán – člen představenstva
<i>Název subjektu:</i>	OSVORANE s.r.o.
<i>Angažmá:</i>	Statutární orgán – jednatel

**Jméno:** Mgr. Jakub Schejbal  
**Funkce:** Člen dozorčí rady  
**Den vzniku členství v dozorčí radě :** 25. 6. 2014

### **Dosavadní zkušenosti a kvalifikační předpoklady pro výkon funkce:**

Vystudoval Právnickou fakultu Univerzity Karlovy v Praze, obor právo a právní věda. Po složení advokátních zkoušek u ČAK pracoval jako právník v Hypoteční bance a. s. a od roku 2012 působí jako samostatný advokát.

**Souhrnná výše úvěrů, půjček poskytnutých Slavia pojišťovnou a.s. členům její dozorčí rady a členům představenstva:**  
Slavia pojišťovna a.s. neposkytla žádné úvěry či půjčky členům své dozorčí rady či členům představenstva.

**Souhrnná výše záruk vydaných Slavia pojišťovnou a.s. za členy dozorčí rady a členy představenstva:**  
Slavia pojišťovna a.s. nevydala žádné záruky za členy své dozorčí rady či členy představenstva.

## ÚDAJE O SLOŽENÍ AKCIONÁŘŮ

### a) Právnícké osoby s kvalifikovanou účastí:

Obchodní firma nebo název:	Capital Management Company, a.s.
Právní forma:	Akciová společnost
Adresa sídla:	Masarykovo nábř. 28, Praha 1
Výše podílu na hlasovacích právech:	68,55 %

## ÚDAJE O STRUKTUŘE SKUPINY, JEJÍŽ JE SLAVIA POJIŠŤOVNA A.S. SOUČÁSTÍ

### a) Informace o osobách, které jsou ve vztahu k tuzemské pojišťovně nebo tuzemské zajišťovně ovládajícími osobami, popřípadě většinovým společníkem

Obchodní firma nebo název:	Capital Management Company, a.s.
Právní forma:	Akciová společnost
Adresa sídla:	Masarykovo nábř. 28, Praha 1
Výše podílu na hlasovacích právech:	68,55 %
Výše podílu na základním kapitálu:	68,55 %

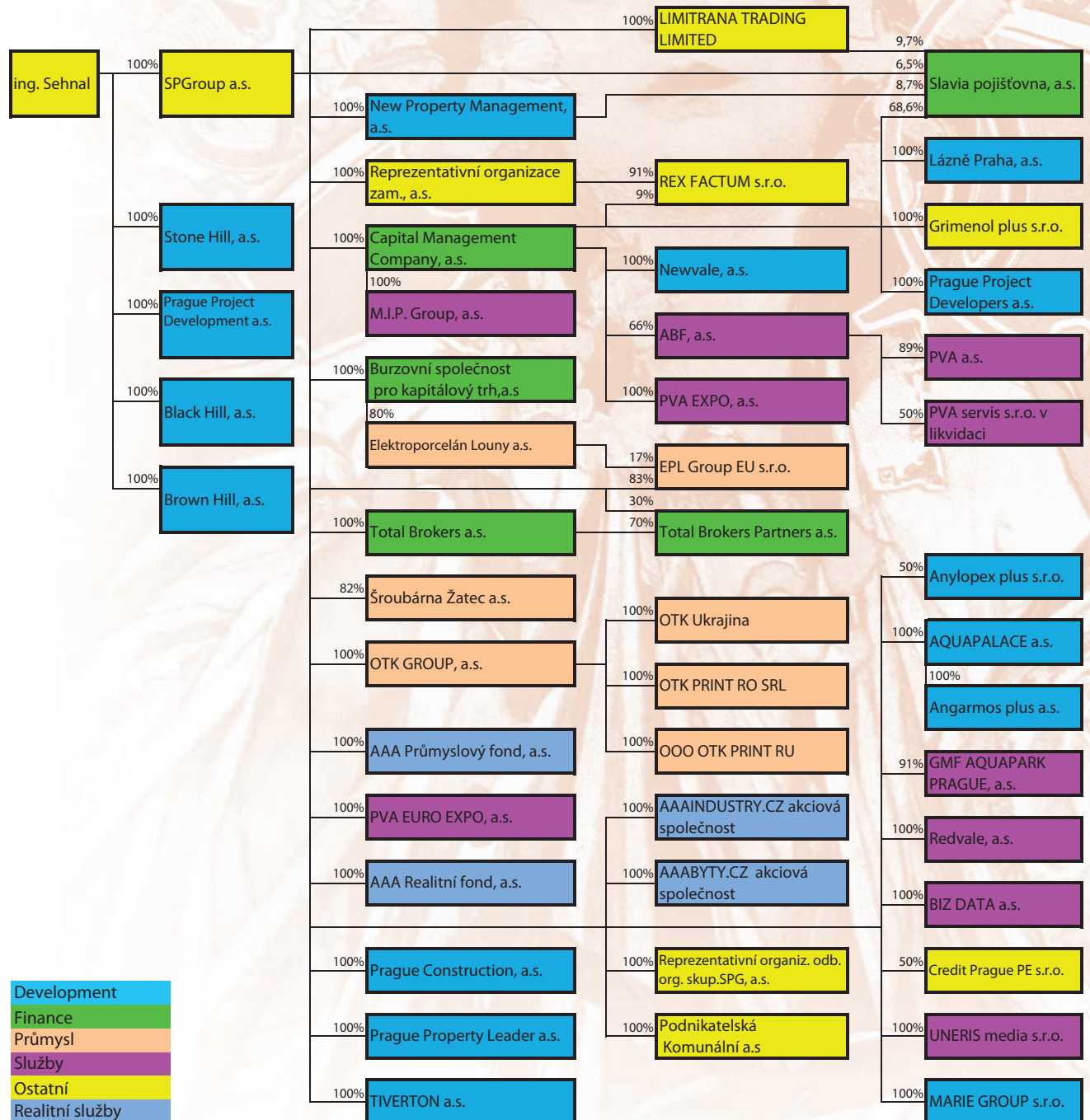
- i. Souhrnná výše pohledávek Slavia pojišťovny a.s. a souhrnná výše závazků Slavia pojišťovny a.s. vůči ovládající osobě:  
*Slavia pojišťovna a.s. neeviduje žádné závazky ani pohledávky vůči ovládající osobě.*
- ii. Souhrnná výše cenných papírů, které má Slavia pojišťovna a.s. v aktivech a které jsou emitovány ovládající osobou, a souhrnná výše závazků Slavia pojišťovny a.s. z těchto cenných papírů:  
*Slavia pojišťovna a.s. neeviduje k 30. 6. 2014 v aktivech žádné takové cenné papíry ani žádné závazky z nich.*
- iii. Souhrnná výše Slavia pojišťovnou a.s. vydaných záruk za ovládající osobou a souhrnná výše záruk přijatých Slavia pojišťovnou a.s. od ovládající osoby:  
*Slavia pojišťovna a.s. nevydala žádné záruky za ovládající osobou a ani žádné záruky od ovládající osoby nepřijala.*

### b) Informace o osobách, které jsou ve vztahu k Slavia pojišťovně a.s. ovládanými osobami, popřípadě v nichž je Slavia pojišťovna a.s. většinovým společníkem

*Slavia pojišťovna a.s. nemá k 30. 6. 2014 žádné ovládané osoby ani není většinovým společníkem žádných osob.*

## c) Grafické znázornění skupiny

Stav: 30. 6. 2014



## ÚDAJE O ČINNOSTI SLAVIA POJIŠŤOVNY A.S. VČETNĚ FINANČNÍCH UKAZATELŮ

### a) Předmět podnikání (činnosti) zapsaný v obchodním rejstříku

- a. Pojišťovací činnosti dle zák. č. 277/2009 Sb., o pojišťovnictví, v rozsahu pojistných odvětví neživotních pojištění č. 1, 2, 3, 4, 5, 6, 7, 8, 9, 10, 11, 12, 13, 14, 15, 16, 17, 18 uvedených v části B přílohy č. 1 k zákonu o pojišťovnictví;
- b. Činnosti související s pojišťovací činností dle § 3 odst. 4 zákona o pojišťovnictví:
  - zprostředkovatelská činnost prováděná v souvislosti s pojišťovací činností dle zákona o pojišťovnictví,
  - poradenská činnost související s pojištěním fyzických a právnických osob dle zákona o pojišťovnictví,
  - zprostředkování záruk a závazků,
  - zprostředkování půjček, včetně factoringu a financování obchodních transakcí;
- c. Zajišťovací činnosti pro neživotní zajištění dle zákona č. 277/2009 Sb. o pojišťovnictví.

### b) Přehled činností skutečně vykonávaných

- a. Pojišťovací činnosti dle zák. č. 277/2009 Sb., o pojišťovnictví v rozsahu pojistných odvětví neživotních pojištění č. 1, 2, 3, 4, 5, 6, 7, 8, 9, 10, 11, 12, 13, 14, 15, 16, 17, 18 uvedených v části B přílohy č. 1 k zákonu o pojišťovnictví;
- b. Činnosti související s pojišťovací činností dle § 3 odst. 4 zákona o pojišťovnictví:
  - zprostředkovatelská činnost prováděná v souvislosti s pojišťovací činností dle zákona o pojišťovnictví,
  - poradenská činnost související s pojištěním fyzických a právnických osob dle zákona o pojišťovnictví;
- c. Zajišťovací činnosti pro neživotní zajištění dle zákona č. 277/2009 Sb. o pojišťovnictví.

### c) Přehled činností, jejichž vykonávání nebo poskytování bylo Českou národní bankou omezeno nebo pozastaveno

Výkon žádných činností nebyl Českou národní bankou Slavia pojišťovně a.s. omezen nebo pozastaven.

## d) Rozvaha Slavia pojišťovny a.s. k 30. 6. 2014

ROZVAHA POJIŠTOVNY k 30.06.2014

Pojistovna: SLAVIA POJIŠTOVNA a.s.

Sídlo: Praha 1, Revoluční 1655

IČO: 60197591

Legenda

	30. 6. 2014			31. 3. 2014			31. 12. 2013			30. 9. 2013		
	Hrubá výše	Uprava	Čistá výše	Hrubá výše	Uprava	Čistá výše	Hrubá výše	Uprava	Čistá výše	Hrubá výše	Uprava	Čistá výše
	1	2	3	1	2	3	1	2	3	1	2	3
<b>AKTIVA</b>												
<b>A. Pohledávky za upsané základní kapitál</b>												
B. Dlouhodobý nehmotný majetek, z toho:												
a) zřizovací výdaje	2	30 510	19 882	29 808	19 260	10 548	29 808	18 357	11 450	29 344	17 475	11 869
b) goodwill	3	0	0	0	0	0	0	0	0	0	0	0
c) ostatní	4	0	0	0	0	0	0	0	0	0	0	0
C. Finanční umístění (investice)	5	524 852	649 862	649 862	0	649 862	655 056	0	655 056	588 157	0	588 157
I. Pozemky a stavby (nemovitosti), z toho:	6	156 168	156 168	156 168	0	156 168	156 168	0	156 168	156 168	0	156 168
a) provozní nemovitosti	7	600	600	600	0	600	600	0	600	600	0	600
II. Finanční umístění v podnikatelských seskupeních	8	0	0	0	0	0	0	0	0	0	0	0
1. Podíly v ovládaných osobách	9	0	0	0	0	0	0	0	0	0	0	0
2. Dluhové cenné papíry vydané ovládanými osobami a půjčky těmto osobám	10	0	0	0	0	0	0	0	0	0	0	0
3. Podíly v asociativním vízem	11	0	0	0	0	0	0	0	0	0	0	0
4. Dluhové cenné papíry vydané osobami, ve kterých má účetní jednotka podstatný vliv, a půjčky těmto osobám	12	0	0	0	0	0	0	0	0	0	0	0
III. Jiná finanční umístění	13	468 524	493 694	493 694	0	493 694	489 338	0	489 338	441 989	0	441 989
1. Akcie a ostatní cenné papíry s proměnlivým výnosem, ostatní podíly	14	0	0	0	0	0	0	0	0	0	0	0
2. Dluhové cenné papíry	15	143 655	143 655	143 655	0	143 655	143 166	0	143 166	145 052	0	145 052
a) cenné papíry oceňované reálnou hodnotou proti účtům nákladů a výnosů	x	0	0	0	0	0	0	0	0	0	0	0
b) dluhopisy OECD, držané do splatnosti		104 952	105 012	105 012	0	105 012	104 440	0	104 440	106 374	0	106 374
c) ostatní cenné papíry držené do splatnosti		38 703	38 641	38 641	0	38 641	38 726	0	38 726	38 677	0	38 677
3. Finanční umístění v investičních společnostech	16	0	0	0	0	0	0	0	0	0	0	0
4. Ostatní půjčky	17	0	0	0	0	0	0	0	0	0	0	0
5. Depozita u finančních institucí	18	324 869	324 869	324 869	0	324 869	350 138	0	350 138	356 172	0	356 172
6. Depozita u finančních institucí	19	0	0	0	0	0	0	0	0	0	0	0
7. Ostatní finanční umístění	20	0	0	0	0	0	0	0	0	0	0	0
IV. Depozita při aktivním zajištění	21	0	0	0	0	0	0	0	0	0	0	0
D. Finanční umístění životního pojištění, je-li nositelem investičního rizika pojistník												
E. Dlužníci (pohledávky za ovládanými osobami, a osobami, ve kterých má účetní jednotka podstatný vliv budou uvedeny odděleně jako podpoložkové položky I., II. a III.)	22	233 025	36 945	196 081	176 130	37 228	138 902			202 883	37 797	165 087
I. Pohledávky z operací přímého pojištění	23	132 002	36 500	95 503	126 634	36 599	90 035	134 529	36 599	97 929	132 048	37 167
1. pojistníci	24	131 302	36 500	94 803	125 918	36 599	89 319	133 865	36 599	97 286	131 403	37 167
2. zprostředkovatelé	25	700	0	700	716	0	716	664	642	642	0	642
II. Pohledávky z operací zajištění	26	96 453	0	96 453	45 569	0	45 569	90 552	0	90 552	0	90 552
III. Ostatní pohledávky	27	4 570	445	4 025	3 927	629	3 287	4 446	629	3 817	4 655	629
F. Ostatní aktiva	28	45 376	6 803	38 573	25 881	6 256	19 625	24 337	5 974	18 363	26 660	5 788
I. Dlouhodobý hmotný majetek, jiný než pozemky a stavby (nemovitosti), a zásoby	29	7 612	6 803	809	7 612	6 256	1 356	7 612	5 974	1 638	8 282	5 788
II. Hotovost na účtech u finančních institucí a hotovost v pokladně	30	38 314	0	38 314	18 270	0	18 270	16 725	0	16 725	18 368	0
IV. Jiná aktiva	31	0	0	0	0	0	0	0	0	0	0	0
G. Přechodné účty aktiv	32	75 379	0	75 379	78 235	0	78 235	77 933	0	77 933	82 343	0
I. Naběhlé úroky a nájemné	33	0	0	0	0	0	0	0	0	0	0	0
II. Odložené portfoliové náklady na pojistné smlouvy, v tom oddělené:	34	74 041	0	74 041	76 502	0	76 502	77 607	0	77 607	80 298	0
a) v životním pojištění	35	0	0	0	0	0	0	0	0	0	0	0
b) v neživotním pojištění	36	74 041	0	74 041	76 502	0	76 502	77 607	0	77 607	80 298	0
III. Ostatní přechodné účty aktiv, z toho:	37	1 338	0	1 338	1 733	0	1 733	2 226	0	2 226	2 045	0
a) uobahné položky aktivní	38	0	0	0	0	0	0	0	0	0	0	0
<b>AKTIVA CELKEM</b>	39	1 009 533	63 650	946 883	969 917	62 744	897 173	1 022 342	61 560	960 783	944 720	61 059

Legenda

	30. 6. 2014			31. 3. 2014			31. 12. 2013			30. 9. 2013		
	Hrubá výše		Uprava	Hrubá výše		Uprava	Hrubá výše		Uprava	Hrubá výše		Uprava
	1	2	3	1	2	3	1	2	3	1	2	3
<b>PASIVA</b>												
<b>A. Vlastní kapitál</b>	40	242 292	242 292	242 292	242 292	242 292	242 292	242 292	242 292	242 292	242 292	242 292
I. Základní kapitál, z toho:	41	310 000	310 000	310 000	310 000	310 000	310 000	310 000	310 000	310 000	310 000	310 000
a) změny základního kapitálu	43	0	0	0	0	0	0	0	0	0	0	0
II. Emisní aho	44	90 568	90 568	90 568	90 568	90 568	90 568	90 568	90 568	90 568	90 568	90 568
III. Rezervní fond na nové ocenění	45	0	0	0	0	0	0	0	0	0	0	0
IV. Ostatní kapitálové fondy	46	40 965	40 965	40 965	40 965	40 965	40 965	40 965	40 965	40 965	40 965	40 965
V. Rezervní fond a ostatní fondy ze zisku	47	4 014	4 014	4 014	4 014	4 014	4 014	4 014	4 014	4 014	4 014	4 014
VI. Nerozdělený zisk minulých účetních období nebo neuhrazená ztráta minulých účetních období	48	-201 844	-201 844	-201 844	-201 844	-201 844	-201 844	-201 844	-201 844	-201 844	-201 844	-201 844
VII. Zisk nebo ztráta běžného účetního období	49	-1 411	-1 411	-1 411	-1 411	-1 411	-1 411	-1 411	-1 411	-1 411	-1 411	-1 411
<b>B. Podřízená pasiva</b>	50	0	0	0	0	0	0	0	0	0	0	0
<b>C. Technické rezervy</b>	51	397 776	397 776	490 053	490 053	820 733	328 563	820 733	328 563	494 177	494 177	494 177
1. Rezerva na nezsloužené pojistné	52	321 939	321 939	229 549	229 549	320 318	88 523	320 318	88 523	325 972	325 972	325 972
2. Rezerva pojistného životního pojištění	55	0	0	0	0	0	0	0	0	0	0	0
3. Rezerva na pojistná plnění	56	376 823	376 823	202 622	202 622	391 584	193 690	391 584	193 690	403 212	403 212	403 212
4. Rezerva na prémie a slevy	59	7 401	7 401	3 242	3 242	5 489	3 084	5 489	3 084	4 341	4 341	4 341
5. Vyrovnávací rezerva	62	0	0	0	0	0	0	0	0	0	0	0
6. Ostatní technické rezervy:	68	0	0	0	0	0	0	0	0	0	0	0
a) Rezerva na splnění závazků z použité technické úrokové míry	63	0	0	0	0	0	0	0	0	0	0	0
b) Rezerva na splnění závazků z použitých technických úrokových mír	64	182	182	182	182	182	182	182	182	182	182	182
8. Rezerva na závazky Kanceláře	67	92 430	92 430	36 972	36 972	103 167	41 267	103 167	41 267	103 167	103 167	103 167
<b>D. Technická rezerva životního pojištění, je-li nositelem investičního rizika pojistník</b>	71	0	0	0	0	0	0	0	0	0	0	0
<b>E. Rezervy</b>	72	76	76	76	76	76	76	76	76	76	76	76
1. Rezerva na důchody a podobné závazky	73	0	0	0	0	0	0	0	0	0	0	0
2. Rezerva na daně	74	0	0	0	0	0	0	0	0	0	0	0
3. Ostatní rezervy	75	76	76	76	76	76	76	76	76	76	76	76
<b>F. Depozita při pasivním zajištění</b>	76	0	0	0	0	0	0	0	0	0	0	0
a) v domněném rozsahu	77	172 674	172 674	172 674	172 674	172 674	172 674	172 674	172 674	172 674	172 674	172 674
b) o vídáním období	78	46 003	46 003	46 003	46 003	46 003	46 003	46 003	46 003	46 003	46 003	46 003
c) o vídáním období	79	116 165	116 165	116 165	116 165	116 165	116 165	116 165	116 165	116 165	116 165	116 165
III. Závazky z operací zajištění	80	0	0	0	0	0	0	0	0	0	0	0
IV. Závazky zaručené dlhopisem, z toho:	81	0	0	0	0	0	0	0	0	0	0	0
a) smloubné (konvertibilní) výpůjčky	82	0	0	0	0	0	0	0	0	0	0	0
V. Závazky vůči finančním institucím	83	8 466	8 466	8 466	8 466	8 466	8 466	8 466	8 466	8 466	8 466	8 466
VI. Ostatní závazky, z toho:	84	1 272	1 272	1 272	1 272	1 272	1 272	1 272	1 272	1 272	1 272	1 272
a) úrokové závazky a závazky ze sociálního zabezpečení	85	0	0	0	0	0	0	0	0	0	0	0
b) Garantiční fond Kanceláře	86	40 808	40 808	40 808	40 808	40 808	40 808	40 808	40 808	40 808	40 808	40 808
<b>II. Přechodné úty pasiv</b>	87	19 110	19 110	19 110	19 110	19 110	19 110	19 110	19 110	19 110	19 110	19 110
I. Výsaje příštích období a výnosy příštích období	88	21 698	21 698	21 698	21 698	21 698	21 698	21 698	21 698	21 698	21 698	21 698
II. Ostatní přechodné úty pasiv, z toho:	89	24 274	24 274	24 274	24 274	24 274	24 274	24 274	24 274	24 274	24 274	24 274
a) dohadné položky pasivní	90	945 903	945 903	945 903	945 903	945 903	945 903	945 903	945 903	945 903	945 903	945 903
<b>PASIVA CELKEM</b>		967 173	967 173	967 173	967 173	967 173	967 173	967 173	967 173	967 173	967 173	967 173
		231 640	231 640	231 640	231 640	231 640	231 640	231 640	231 640	231 640	231 640	231 640
		310 000	310 000	310 000	310 000	310 000	310 000	310 000	310 000	310 000	310 000	310 000
		90 568	90 568	90 568	90 568	90 568	90 568	90 568	90 568	90 568	90 568	90 568
		-11 185	-11 185	-11 185	-11 185	-11 185	-11 185	-11 185	-11 185	-11 185	-11 185	-11 185
		4 014	4 014	4 014	4 014	4 014	4 014	4 014	4 014	4 014	4 014	4 014
		-127 935	-127 935	-127 935	-127 935	-127 935	-127 935	-127 935	-127 935	-127 935	-127 935	-127 935
		-33 922	-33 922	-33 922	-33 922	-33 922	-33 922	-33 922	-33 922	-33 922	-33 922	-33 922
		0	0	0	0	0	0	0	0	0	0	0
		466 524	466 524	466 524	466 524	466 524	466 524	466 524	466 524	466 524	466 524	466 524
		797 021	797 021	797 021	797 021	797 021	797 021	797 021	797 021	797 021	797 021	797 021
		337 720	337 720	337 720	337 720	337 720	337 720	337 720	337 720	337 720	337 720	337 720
		128 751	128 751	128 751	128 751	128 751	128 751	128 751	128 751	128 751	128 751	128 751
		0	0	0	0	0	0	0	0	0	0	0
		3 516	3 516	3 516	3 516	3 516	3 516	3 516	3 516	3 516	3 516	3 516
		0	0	0	0	0	0	0	0	0	0	0
		0	0	0	0	0	0	0	0	0	0	0
		182	182	182	182	182	182	182	182	182	182	182
		106 288	106 288	106 288	106 288	106 288	106 288	106 288	106 288	106 288	106 288	106 288
		71 213	71 213	71 213	71 213	71 213	71 213	71 213	71 213	71 213	71 213	71 213
		35 075	35 075	35 075	35 075	35 075	35 075	35 075	35 075	35 075	35 075	35 075
		286	286	286	286	286	286	286	286	286	286	286
		0	0	0	0	0	0	0	0	0	0	0
		287	287	287	287	287	287	287	287	287	287	287
		0	0	0	0	0	0	0	0	0	0	0
		226 076	226 076	226 076	226 076	226 076	226 076	226 076	226 076	226 076	226 076	226 076
		47 489	47 489	47 489	47 489	47 489	47 489	47 489	47 489	47 489	47 489	47 489
		115 357	115 357	115 357	115 357	115 357	115 357	115 357	115 357	115 357	115 357	115 357
		0	0	0	0	0	0	0	0	0	0	0
		63 230	63 230	63 230	63 230	63 230	63 230	63 230	63 230	63 230	63 230	63 230
		907	907	907	907	907	907	907	907	907	907	907
		0	0	0	0	0	0	0	0	0	0	0
		47 193	47 193	47 193	47 193	47 193	47 193	47 193	47 193	47 193	47 193	47 193
		18 477	18 477	18 477	18 477	18 477	18 477	18 477	18 477	18 477	18 477	18 477
		28 716	28 716	28 716	28 716	28 716	28 716	28 716	28 716	28 716	28 716	28 716
		21 698	21 698	21 698	21 698	21 698	21 698	21 698	21 698	21 698	21 698	21 698
		24 274	24 274	24 274	24 274	24 274	24 274	24 274	24 274	24 274	24 274	24 274
		111 207	111 207	111 207	111 207	111 207	111 207	111 207	111 207	111 207	111 207	111 207
		863 665	863 665	863 665	863 665	863 665	863 665	863 665	863 665	863 665	863 665	863 665

## e) Výkaz zisku a ztráty Slavia pojišťovny a.s. za období od 1. 1. 2014 do 30. 6. 2014

	Řádek	30. 6. 2014	31. 3. 2014	31. 12. 2013	30. 9. 2013
<b>I. TECHNICKÝ ÚČET K NEŽIVOTNÍMU POJIŠTĚNÍ</b>					
1. Zasloužené pojistné, očištěné od zajištění:	11	250 176	125 238	350 844	300 645
a) předepsané hrubé pojistné	12	371 597	179 224	726 307	545 008
b) pojistné postoupené zajišťovatelům (-)	13	133 379	62 497	386 371	283 809
c) změna stavu hrubé výše rezervy na nezasloužené pojistné (+/-)	14	3 933	5 554	35 156	23 308
d) změna stavu rezervy na nezasloužené pojistné, podíl zajišťovatelů (+/-)	15	8 025	2 957	-24 248	16 138
2. Převedené výnosy z finančního umístění (investic) z netechnického účtu (položka III.6.)	16	3 340	1 471	5 633	3 987
3. Ostatní technické výnosy, očištěné od zajištění	17	242	9	106 286	1 308
4. Náklady na pojistná plnění, očištěné od zajištění:	18	125 762	59 966	227 434	128 691
a) náklady na pojistná plnění:	19	115 172	54 304	148 730	110 141
aa) hrubá výše	20	233 206	118 294	414 310	296 614
bb) podíl zajišťovatelů (-)	21	118 034	63 990	265 580	186 473
b) změna stavu rezervy na pojistná plnění	22	10 590	5 662	78 704	18 550
aa) hrubá výše	23	-27 389	-11 629	111 211	53 799
bb) podíl zajišťovatelů (-)	24	-37 978	-17 290	32 508	35 250
5. Změny stavu ostatních technických rezerv, očištěné od zajištění (+/-)	25	-5 102	503	25 376	165
6. Prémie a slevy, očištěné od zajištění	26	526	180	-79	1 229
7. Čistá výše provozních nákladů:	27	124 944	62 859	227 794	183 639
a) pořízovací náklady na pojistné smlouvy	28	89 328	45 376	184 264	137 649
b) změna stavu časově rozlišených pořízovacích nákladů (+/-)	29	3 566	1 076	11 092	8 401
c) správní režie	30	59 156	29 317	121 069	86 568
d) provize od zajišťovatelů a podíly na ziscích (-)	31	27 106	12 910	88 630	48 979
8. Ostatní technické náklady, očištěné od zajištění	32	7 915	3 848	54 526	25 051
9. Změna stavu vyrovnávací rezervy (+/-)	33	0	0	0	0
10. Mezisoučet, zůstatek (výsledek) technického účtu k neživotnímu pojištění (položka III.1.)	34	-71	-637	-72 288	-32 834
<b>III. NETECHNICKÝ ÚČET</b>					
1. Výsledek Technického účtu k neživotnímu pojištění (položka I.10.)	64	-71	-637	-72 288	-32 834
2. Výsledek Technického účtu k životnímu pojištění (položka II.13.)	65	0	0	0	0
3. Výnosy z finančního umístění (investic):	66	3 660	1 790	7 036	5 071
a) výnosy z podílů se zvláštním uvedením těch, které pocházejí z ovládaných osob	67	0	0	0	0
b) výnosy z ostatního finančního umístění (investic), se zvláštním uvedením těch, které pocházejí z ovládaných osob, v tom:	68	3 660	1 790	7 036	5 071
ab) výnosy z pozemků a staveb (nemovitostí)	69	1 560	780	2 640	1 620
bb) výnosy z ostatních investic	70	2 100	1 010	4 396	3 451
c) změny hodnoty finančního umístění (investic)	71	0	0	0	0
d) výnosy z realizace finančního umístění (investic)	72	0	0	0	0
4. Převedené výnosy finančního umístění (investic) z technického účtu k životnímu pojištění (položka II.12.)	73	0	0	0	0
5. Náklady na finanční umístění (investice):	74	319	319	1 404	1 084
a) náklady na správu finančního umístění (investic), včetně úroků	75	0	0	0	0
b) změny hodnoty finančního umístění (investic)	76	0	0	0	0
c) náklady spojené s realizací finančního umístění (investic)	77	319	319	1 404	1 084
6. Převod výnosů z finančního umístění (investic) na technický účet k neživotnímu pojištění (položka I.2.)	78	-3 340	-1 471	-5 633	-3 987
7. Ostatní výnosy	79	1 249	553	7 606	6 767
8. Ostatní náklady	80	2 339	1 307	8 666	7 204
9. Daň z příjmů z běžné činnosti	81	0	0	0	0
10. Zisk nebo ztráta z běžné činnosti po zdanění	82	-1 161	-1 391	-73 349	-33 270
11. Mimořádné náklady	83	0	0	0	0
12. Mimořádné výnosy	84	0	0	0	0
13. Mimořádný zisk nebo ztráta	85	0	0	0	0
14. Daň z příjmů z mimořádné činnosti	86	0	0	0	0
15. Ostatní daně neuvedené v předcházejících položkách	87	250	49	560	552
16. Zisk nebo ztráta za účetní období	88	-1 411	-1 439	-73 909	-33 822

## f) Reálné a jmenovité hodnoty derivátů

Slavia pojišťovna a.s. nevlastní k 30. 6. 2014 žádné deriváty.

## g) Poměrové ukazatele Slavia pojišťovny a.s.

### i. Ukazatele solventnosti

	31. 12. 2013
A. První výsledek z II.	66 982
B. Druhý výsledek z II.	59 605
C. Absolutní minimum garančního fondu	120 000
Požadovaná míra solventnosti = max (A, B, C)	120 000
Disponibilní míra solventnosti	176 586

### ii. Ukazatel upravené míry solventnosti

*Nad Slavia pojišťovnou a.s. není vykonáván dohled ve skupině podle § 87, odst. 1, písm. a) a b) zákona o pojišťovnictví.*

### iii. Rentabilita průměrných aktiv (ROAA = zisk nebo ztráta za úč. obd./aktiva celkem\*100)

	30. 9. 2013	31. 12. 2013	31. 3. 2014	30. 6. 2014
ROAA	-4,1 %	-8,6 %	-0,2 %	-0,1 %

### iv. Rentabilita průměrného vlastního kapitálu (ROAE = zisk nebo ztráta za úč. obd./vlastní kapitál\*100)

	30. 9. 2013	31. 12. 2013	31. 3. 2014	30. 6. 2014
ROAE	-18,2 %	-44,7 %	-0,7 %	-0,7 %

### v. „Combined ratio“ v neživotním pojištění (= (náklady na poj. plnění, včetně změny stavu rezervy na pojistná plnění, očištěných od zajištění + čistá výše provozních nákladů) / zasloužené pojistné očištěné od zajištění)

	30. 9. 2013	31. 12. 2013	31. 3. 2014	30. 6. 2014
Combined ratio	104 %	130 %	98 %	100 %





Slavia pojišťovna a.s.

Revoluční 1, 110 00 Praha 1

Info linka: +420 255 790 111

Fax: +420 255 790 199

E-mail: [info@slavia-pojistovna.cz](mailto:info@slavia-pojistovna.cz)

[www.slavia-pojistovna.cz](http://www.slavia-pojistovna.cz)