

SLAVIA

— POJIŠŤOVNA



**Zveřejňované údaje
a výsledky pojišťovny
k 31. 12. 2017
dle vyhlášky č. 434/2009 Sb.**

...moderní přístup k tradičním hodnotám

OBSAH

1) ÚDAJE O SLAVIA POJIŠŤOVNĚ A.S.	3
2) ÚDAJE O SLOŽENÍ AKCIONÁŘŮ	10
a) Právnícké osoby s kvalifikovanou účastí:	10
3) ÚDAJE O STRUKTUŘE SKUPINY, JEJÍŽ JE SLAVIA POJIŠŤOVNA A.S. SOUČÁSTÍ	11
a) Informace o osobách, které jsou ve vztahu k tuzemské pojišťovně nebo tuzemské zajišťovně ovládajícími osobami, popřípadě většinovým společníkem.....	11
b) Informace o osobách, které jsou ve vztahu k Slavia pojišťovně a.s. ovládanými osobami, popřípadě v nichž je Slavia pojišťovna a.s. většinovým společníkem.....	12
c) Grafické znázornění skupiny.....	13
4) ÚDAJE O ČINNOSTI SLAVIA POJIŠŤOVNY A.S. VČETNĚ FINANČNÍCH UKAZATELŮ	14
a) Předmět podnikání (činnosti) zapsaný v obchodním rejstříku	14
b) Přehled činností skutečně vykonávaných.....	14
c) Přehled činností, jejichž vykonávání nebo poskytování bylo Českou národní bankou omezeno nebo pozastaveno	14
d) Rozvaha Slavia pojišťovny a.s.	15
e) Výkaz zisku a ztráty Slavia pojišťovny a.s.	17
f) Reálné a jmenovité hodnoty finančních derivátů.....	17
g) Poměrové ukazatele Slavia pojišťovny a.s.	18

Společnost Slavia pojišťovna a.s. tímto uveřejňuje následující údaje o sobě, o složení akcionářů, o skupině, jíž je součástí, a o své činnosti, včetně finančních ukazatelů, ve smyslu příslušných ustanovení zákona č. 277/2009 Sb., o pojišťovnictví, ve znění pozdějších předpisů a vyhlášky České národní banky č. 434/2009 Sb., ve znění vyhl. č. 306/2016 Sb., kterou se provádějí některá ustanovení zákona o pojišťovnictví, ve znění pozdějších předpisů.

Údaje jsou uveřejňovány podle stavu k 31. 12. 2017

1) ÚDAJE O SLAVIA POJIŠŤOVNĚ A.S.

i.

Obchodní firma:	Slavia pojišťovna a.s.
Právní forma:	Akciová společnost
Adresa sídla:	Revoluční 1/655, 110 00 Praha 1
Identifikační číslo:	60197501
Zápis v obchodním rejstříku:	V obchodním rejstříku vedeném Městským soudem v Praze, oddíl B, vložka 2591

ii. **Datum zápisu do obchodního rejstříku:** 1. června 1994

iii. **Výše základního kapitálu zapsaného v obchodním rejstříku:** 371.000.000 Kč

iv. **Výše splaceného základního kapitálu:** 371.000.000 Kč

v. **Druh, forma, podoba a počet emitovaných akcií s uvedením jejich jmenovité hodnoty:**
742 ks akcií na majitele v zaknihované podobě ve jmenovité hodnotě jedné akcie 500.000 Kč.

vi. **Údaje o nabytí vlastních akcií a zatímních listů a jiných účastnických cenných papírů s uvedením druhu, formy, podoby a počtu:**

Společnost nenabyla žádné vlastní akcie, zatímní listy nebo jiné účastnické cenné papíry.

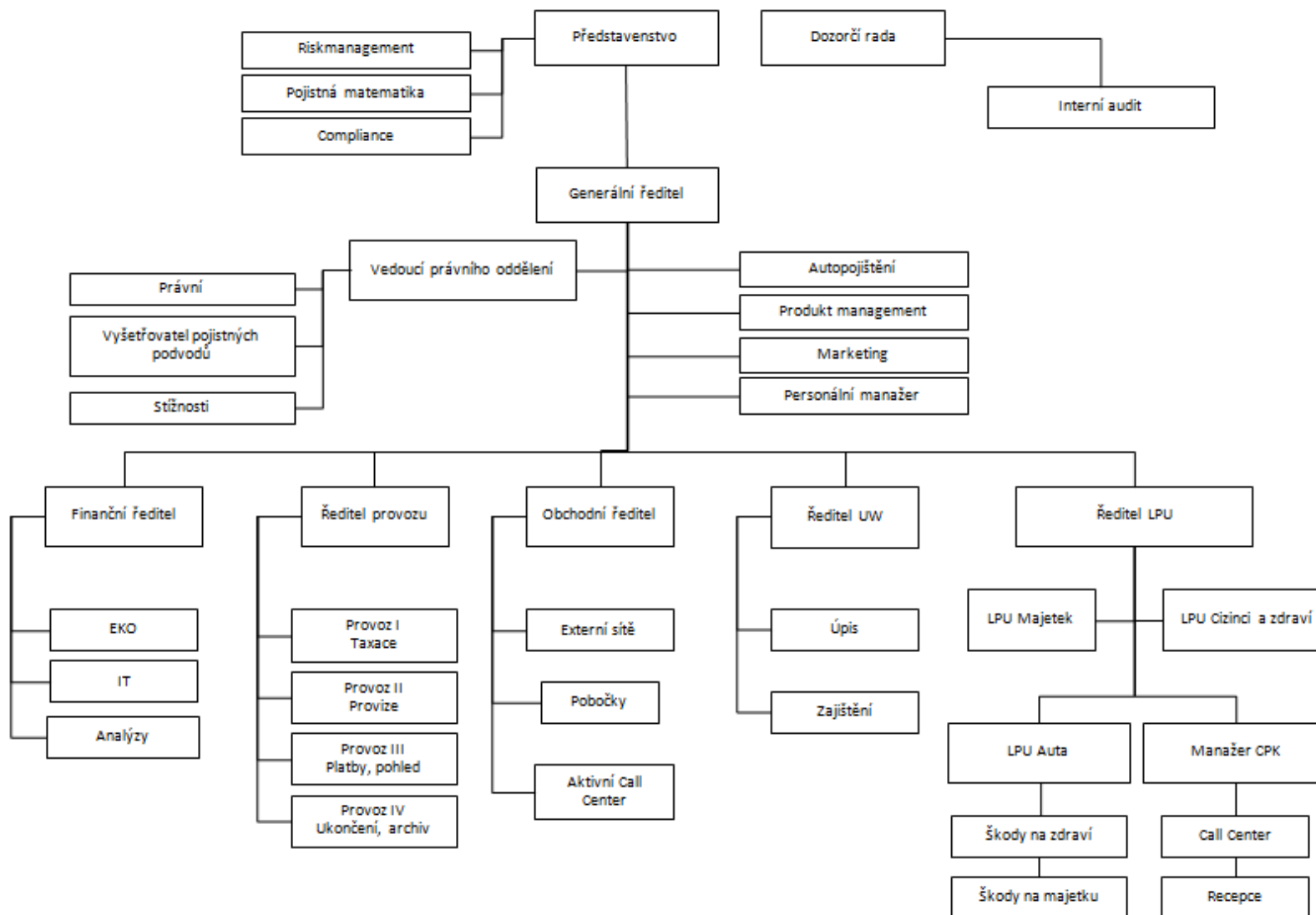
vii. **Údaje o zvýšení nebo změnách základního kapitálu v roce 2017:**

Valná hromada Slavia pojišťovny a.s. rozhodla dne 18. 8. 2017 o zvýšení základního kapitálu peněžitými vklady dosavadních akcionářů o 40.000.000 Kč úpisem 80 ks nových akcií o jmenovité hodnotě každé jedné 500.000 Kč na celkovou částku 371.000.000 Kč.

viii. **Organizační schéma Slavia pojišťovny a.s. k 31. 12. 2017:**

Počet organizačních složek: 1

Počet zaměstnanců (přepočtený stav): 98,751 FTE



ix. **Údaje o členech dozorčího orgánu a představenstva Slavia pojišťovny a.s.:**

• **Údaje o členech představenstva Slavia pojišťovny a.s.:**

Jméno: Mgr. Karel Waisser
Funkce: Předseda představenstva
Den vzniku funkce: 5. 8. 2016

Dosavadní zkušenosti a kvalifikační předpoklady pro výkon funkce:

Vystudoval Matematicko-fyzikální fakultu Univerzity Karlovy, obor matematické a počítačové modelování. Kariéru v pojišťovnictví začal v roce 1994 jako pojistný matematik a metodik v úseku pojištění osob, poté přešel do IT. V letech 2001 - 2004 pracoval pro holding Allianz v Mnichově. Od roku 2006 se vrátil do Allianz ČR, kde vykonával různé vedoucí a řídicí pozice, zejména pozici ředitele úseku IT včetně Call Centra společnosti. Od roku 2011 do 2014 působil jako člen představenstva Allianz pojišťovny. Během roku 2015 pracoval pro poradenskou společnost Endovie.

Členství v orgánech jiných právnických osob:

<i>Název subjektu:</i>	PlasticPlanet s. r.o.
<i>Angažmá:</i>	Statutární orgán – jednatel
<i>Název subjektu:</i>	Attack Hobby Kits s.r.o.
<i>Angažmá:</i>	Statutární orgán – jednatel

Jméno: Mgr. Milan Kolanda
Funkce: Místopředseda představenstva
Den vzniku funkce: 29. 4. 2011

Dosavadní zkušenosti a kvalifikační předpoklady pro výkon funkce:

Vystudoval Právnickou fakultu Univerzity Karlovy v Praze, obor právo (1997). V letech 1997 až 2001 působil jako právník společnosti Bankovní holding a.s., v letech 2001 až 2004 pracoval jako právník specialista v odboru restrukturalizace České konsolidační agentury (dříve Konsolidační banka Praha s.p.ú.). Od roku 2005 pracuje v rámci finanční skupiny (holdingu) SPGroup na pozici vedoucího právního odboru. Od dubna 2006 působí jako člen a místopředseda představenstva Slavia pojišťovny a.s.

Členství v orgánech jiných právnických osob:

<i>Název subjektu:</i>	Pro4Promotion s.r.o.
<i>Angažmá:</i>	Statutární orgán – jednatel
<i>Název subjektu:</i>	Společenství vlastníků jednotek domu Na Hutích čp.1519
<i>Angažmá:</i>	Statutární orgán – předseda výboru
<i>Název subjektu:</i>	LORENTA s.r.o.
<i>Angažmá:</i>	Statutární orgán – jednatel

Jméno: Ing. Bohumil Vrhel
Funkce: Člen představenstva
Den vzniku funkce: 7. 4. 2009

Dosavadní zkušenosti a kvalifikační předpoklady pro výkon funkce:

Vystudoval Fakultu strojní ČVUT (1973), následně absolvoval postgraduální studium v oboru průmyslových robotů na ČVUT (1981) a manažerská studia (Stockholm 1992). Působil dosud v následujících funkcích:

- Ředitel správy majetkových účastí SPGroup a.s. Praha (2007–2013)
- Generální ředitel Jitka a.s. Jindřichův Hradec (2005)
- Výkonný ředitel BombardierTransportation a.s. Česká Lípa (2004–2005)
- Generální ředitel Metalprogres Strakonice s.r.o. (1997–2004)
- PA Consulting Prague (1995–1997)
- Generální ředitel JIPO PORSCHE (1992–1995)
- Generální ředitel Jihostroj a.s. Velešín (1991–1992)
- Technický ředitel Jihostroj a.s. Velešín (1989–1991)
- Vedoucí VVZ Roboty ČZ Strakonice (1973–1989)

Členství v orgánech jiných právnických osob:

<i>Název subjektu:</i>	AAAINDUSTRY, akciová společnost
<i>Angažmá:</i>	Statutární orgán – člen představenstva
<i>Název subjektu:</i>	Total Brokers a.s.
<i>Angažmá:</i>	Statutární orgán – člen představenstva
<i>Název subjektu:</i>	ABF a.s.
<i>Angažmá:</i>	Statutární orgán – člen představenstva
<i>Název subjektu:</i>	Blueberry Hill a.s.
<i>Angažmá:</i>	Dozorčí rada – člen dozorčí rady
<i>Název subjektu:</i>	Redvale a.s.
<i>Angažmá:</i>	Dozorčí rada – člen dozorčí rady
<i>Název subjektu:</i>	OTK GROUP, a.s.
<i>Angažmá:</i>	Dozorčí rada – člen dozorčí rady
<i>Název subjektu:</i>	Elektroporcelán Louny a.s.
<i>Angažmá:</i>	Statutární orgán – člen představenstva
<i>Název subjektu:</i>	Obchodní tiskárny, akciová společnost
<i>Angažmá:</i>	Statutární orgán – člen představenstva
<i>Název subjektu:</i>	SPGroup a.s.
<i>Angažmá:</i>	Dozorčí rada – člen dozorčí rady
<i>Název subjektu:</i>	Capital Management Company, a.s.
<i>Angažmá:</i>	Dozorčí rada – předseda dozorčí rady
<i>Název subjektu:</i>	AAA Průmyslový fond a.s.
<i>Angažmá:</i>	Dozorčí rada – člen dozorčí rady
<i>Název subjektu:</i>	PVA a.s.
<i>Angažmá:</i>	Dozorčí rada – člen dozorčí rady

<i>Název subjektu:</i>	Prague Property Leader a.s.
<i>Angažmá:</i>	Dozorčí rada – člen dozorčí rady
<i>Název subjektu:</i>	Prague Project Developers a.s.
<i>Angažmá:</i>	Dozorčí rada – člen dozorčí rady
<i>Název subjektu:</i>	Stone Hill a.s.
<i>Angažmá:</i>	Dozorčí rada – člen dozorčí rady
<i>Název subjektu:</i>	Prague Construction a.s.
<i>Angažmá:</i>	Dozorčí rada – člen dozorčí rady
<i>Název subjektu:</i>	Newvale a.s.
<i>Angažmá:</i>	Dozorčí rada – člen dozorčí rady
<i>Název subjektu:</i>	New Property Management a.s.
<i>Angažmá:</i>	Dozorčí rada – člen dozorčí rady
<i>Název subjektu:</i>	Total Brokers Partners a.s.
<i>Angažmá:</i>	Statutární orgán – člen představenstva
<i>Název subjektu:</i>	GREENVALE a.s.
<i>Angažmá:</i>	Dozorčí rada – člen dozorčí rady
<i>Název subjektu:</i>	Reprezentativní organizace odborových organizací skupiny SPG, a.s.
<i>Angažmá:</i>	Dozorčí rada – člen dozorčí rady
<i>Název subjektu:</i>	PVA EXPO, a.s.
<i>Angažmá:</i>	Statutární orgán – člen představenstva
<i>Název subjektu:</i>	GMF AQUAPARK PRAGUE, a.s.
<i>Angažmá:</i>	Statutární orgán – člen představenstva
<i>Název subjektu:</i>	Brown Hill, a.s.
<i>Angažmá:</i>	Dozorčí rada – člen dozorčí rady
<i>Název subjektu:</i>	Black Hill, a.s.
<i>Angažmá:</i>	Dozorčí rada – člen dozorčí rady
<i>Název subjektu:</i>	Prague Project Development a.s.
<i>Angažmá:</i>	Dozorčí rada – člen dozorčí rady
<i>Název subjektu:</i>	Lázně Praha, a.s.
<i>Angažmá:</i>	Dozorčí rada – člen dozorčí rady
<i>Název subjektu:</i>	BIZ DATA a.s.
<i>Angažmá:</i>	Statutární orgán – člen představenstva
<i>Název subjektu:</i>	AAA BYTY.CZ, akciová společnost
<i>Angažmá:</i>	Statutární orgán – člen představenstva
<i>Název subjektu:</i>	R.I.C.Service, spol. s r.o.
<i>Angažmá:</i>	Statutární orgán – jednatel

Jméno: Ing. Petr Pořízek
Funkce: Člen představenstva
Den vzniku členství v představenstvu: 29. 4. 2011

Dosavadní zkušenosti a kvalifikační předpoklady pro výkon funkce:

Vzdělání: 1980–1984 VŠE Praha, ekonomika zahraničního obchodu

Profesní praxe:

- 2005–dosud SPGroup a.s. – finanční ředitel
- 2001–2003 ČSKD-INTRANS a.s. – finanční ředitel, člen představenstva (2002–2003)
- 1996–2000 EDIT holding a.s. – generální ředitel (1996–1998), finanční ředitel (1999–2000), člen představenstva (1996–2000)
- 1994–1995 EDIT, spol. s r.o. – finanční ředitel (1994), generální ředitel (1995)
- 1990–1994 STAVIS spol. s r. o. Praha – hlavní ekonom
- 1984–1990 DAK Slušovice – referent zahraničního obchodu, ekonom

Členství v orgánech jiných právnických osob:

Název subjektu:	Podnikatelská Komunální a.s.
Angažmá:	Dozorčí rada – člen dozorčí rady
Název subjektu:	Obchodní tiskárny, akciová společnost
Angažmá:	Dozorčí rada – předseda dozorčí rady
Název subjektu:	BIZ DATA a.s.
Angažmá:	Dozorčí rada – člen dozorčí rady
Název subjektu:	Reprezentativní organizace zaměstnavatelů, a.s.
Angažmá:	Dozorčí rada – člen dozorčí rady
Název subjektu:	PVA a.s.
Angažmá:	Dozorčí rada – člen dozorčí rady
Název subjektu:	Total Brokers a.s.
Angažmá:	Dozorčí rada – předseda dozorčí rady
Název subjektu:	AAA Realitní fond, a.s.
Angažmá:	Dozorčí rada – předseda dozorčí rady
Název subjektu:	Total Brokers Partners a.s.
Angažmá:	Dozorčí rada – předseda dozorčí rady
Název subjektu:	SPGroup a.s.
Angažmá:	Dozorčí rada – předseda dozorčí rady
Název subjektu:	TIVERTON a.s.
Angažmá:	Dozorčí rada – předseda dozorčí rady
Název subjektu:	Reprezentativní organizace odborových organizací skupiny SPG, a.s.
Angažmá:	Dozorčí rada – člen dozorčí rady
Název subjektu:	Elektroporcelán Louny a.s.
Angažmá:	Dozorčí rada – člen dozorčí rady
Název subjektu:	PVA EXPO, a.s.
Angažmá:	Dozorčí rada – člen dozorčí rady
Název subjektu:	Redvale a.s.
Angažmá:	Dozorčí rada – předseda dozorčí rady
Název subjektu:	AQUAPALACE, a.s.
Angažmá:	Dozorčí rada – člen dozorčí rady

Jméno: JUDr. Ivana Zórklerová
Funkce: Člen představenstva
Den vzniku funkce: 30. 8. 2010

Dosavadní zkušenosti a kvalifikační předpoklady pro výkon funkce:

Vystudovala Právnickou fakultu Univerzity Karlovy v Praze, obor právo (1984). V letech 1989 až 2002 pracovala jako právník v České pojišťovně a.s., v letech 2003 až 2007 zastávala pozici vedoucí právní a likvidační divize v makléřské společnosti RESPECT Insurance Brokers a.s. Od roku 2007 pracovala jako právník ve společnosti Slavia pojišťovna a.s., v roce 2007 až 2009 působila jako členka dozorčí rady a od srpna 2010 je členem představenstva. V současné době pracuje jako vedoucí právního oddělení a compliance Slavia pojišťovny a.s.

• **Údaje o členech dozorčí rady Slavia pojišťovny a.s.:**

Jméno: Mgr. Jakub Schejbal
Funkce: Člen dozorčí rady
Den vzniku funkce: 25. 6. 2014

Dosavadní zkušenosti a kvalifikační předpoklady pro výkon funkce:

Vystudoval Právnickou fakultu Univerzity Karlovy v Praze, obor právo a právní věda. Po složení advokátních zkoušek u ČAK pracoval jako právník v Hypoteční bance a. s. a od roku 2012 působí jako samostatný advokát.

Jméno: Mgr. Adam Herclík
Funkce: Člen dozorčí rady
Den vzniku funkce: 25. 9. 2015

Dosavadní zkušenosti a kvalifikační předpoklady pro výkon funkce:

Vystudoval Právnickou fakultu Západočeské univerzity v Plzni, obor právo a právní věda. V letech 2008 až 2012 pracoval jako disponent v oblasti neživotního pojištění v České pojišťovně. Následně nastoupil do Slavia pojišťovny a.s. do oddělení likvidace pojistných událostí. V současné době působí jako člen právního oddělení Slavia pojišťovny a.s.

• **Souhrnná výše úvěrů, půjček poskytnutých Slavia pojišťovnou a.s. členům její dozorčí rady a členům představenstva:**

Slavia pojišťovna a.s. neposkytla žádné úvěry ani půjčky členům své dozorčí rady ani členům představenstva.

- **Souhrnná výše záruk vydaných Slavia pojišťovnou a.s. za členy dozorčí rady a členy představenstva:**

Slavia pojišťovna a.s. nevydala žádné záruky za členy své dozorčí rady ani členy představenstva.

2) ÚDAJE O SLOŽENÍ AKCIONÁŘŮ

a) Právnícké osoby s kvalifikovanou účastí:

Obchodní firma nebo název:	Capital Management Company, a.s.
Právní forma:	Akciová společnost
Adresa sídla:	Masarykovo nábřeží 28, Praha 1
Výše podílu na hlasovacích právech:	68,46 %

Obchodní firma nebo název:	SPGroup, a.s.
Právní forma:	Akciová společnost
Adresa sídla:	Masarykovo nábřeží 28, Praha 1
Výše podílu na hlasovacích právech:	16,17 %

Obchodní firma nebo název:	LimitranaTrading Limited
Právní forma:	Holdingská společnost
Adresa sídla:	Diagorou 4, P.C. 1097, Nicosia, Cyprus
Výše podílu na hlasovacích právech:	8,09 %

Obchodní firma nebo název:	New Property Management a.s.
Právní forma:	Akciová společnost
Adresa sídla:	Masarykovo nábřeží 28, Praha 1
Výše podílu na hlasovacích právech:	7,28 %

3) ÚDAJE O STRUKTUŘE SKUPINY, JEJÍŽ JE SLAVIA POJIŠŤOVNA A.S. SOUČÁSTÍ

a) Informace o osobách, které jsou ve vztahu k tuzemské pojišťovně nebo tuzemské zajišťovně ovládajícími osobami, popřípadě většinovým společníkem

Obchodní firma nebo název:	Capital Management Company, a.s.
Právní forma:	Akciová společnost
Adresa sídla:	Masarykovo nábřeží 28, Praha 1
Výše podílu na hlasovacích právech:	68,46 %
Výše podílu na základním kapitálu:	68,46 %

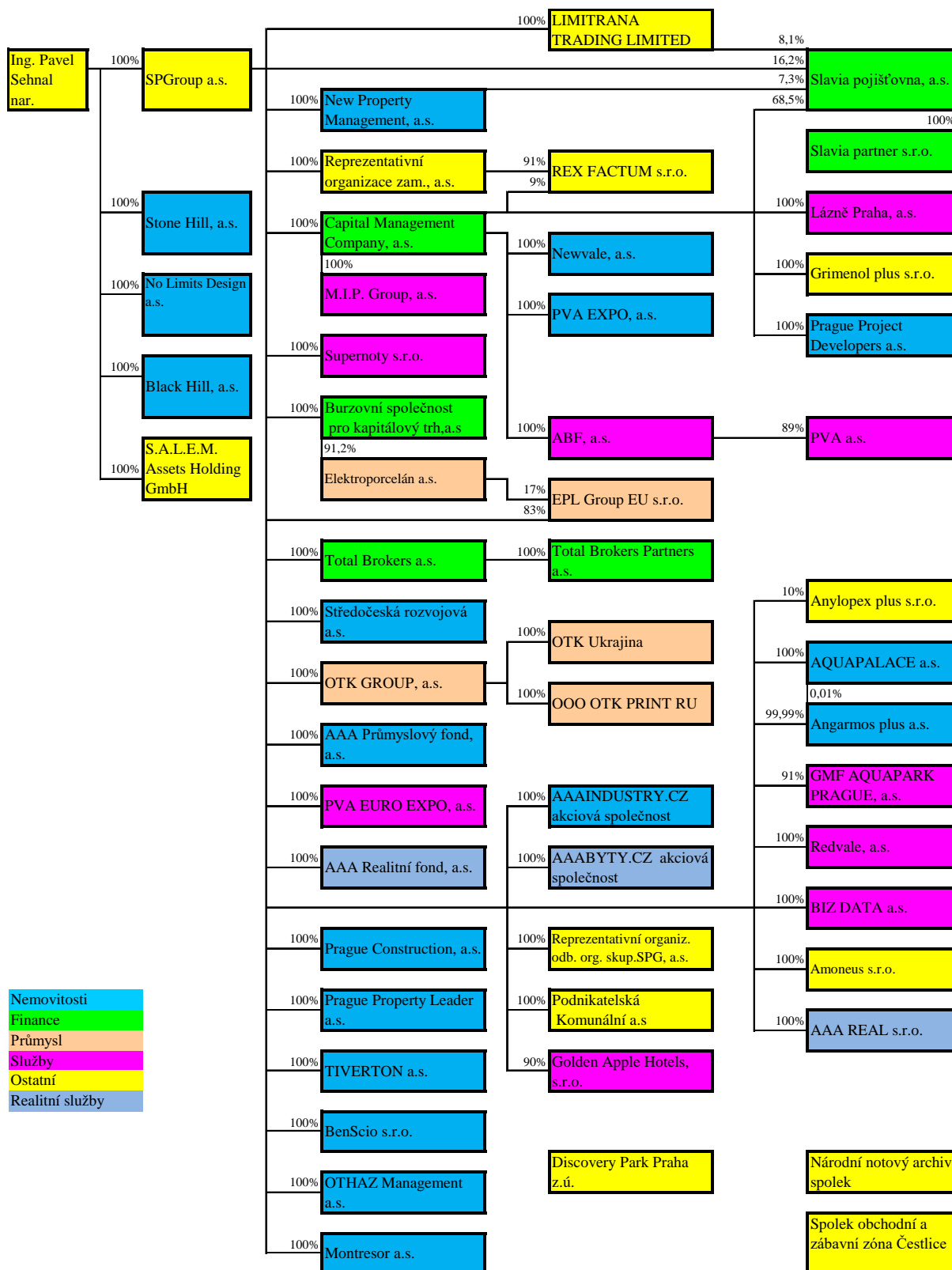
Obchodní firma nebo název:	SPGroup, a.s.
Právní forma:	Akciová společnost
Adresa sídla:	Masarykovo nábřeží 28, Praha 1
Výše podílu na hlasovacích právech:	16,17 %
Výše podílu na základním kapitálu:	16,17 %

- i. Souhrnná výše pohledávek Slavia pojišťovny a.s. a souhrnná výše závazků Slavia pojišťovny a.s. vůči ovládající osobě:
K 31. 12. 2017 Slavia pojišťovna a.s. eviduje od ovládající osoby podřízenou zápůjčku v celkové výši 50 mil. Kč a závazek z titulu úroku z podřízeného dluhu ve výši 1 286 tis. Kč. Slavia pojišťovna a. s. neeviduje žádné pohledávky vůči ovládajícím osobám.
- ii. Souhrnná výše cenných papírů, které má Slavia pojišťovna a.s. v aktivech a které jsou emitovány ovládající osobou, a souhrnná výše závazků Slavia pojišťovny a.s. z těchto cenných papírů:
Slavia pojišťovna a.s. neeviduje k 31. 12. 2017 v aktivech žádné takové cenné papíry ani žádné závazky z nich.
- iii. Souhrnná výše záruk vydaných Slavia pojišťovnou a.s. za ovládající osobou a souhrnná výše záruk přijatých Slavia pojišťovnou a.s. od ovládající osoby:
Slavia pojišťovna a.s. nevydala žádné záruky za ovládající osobou, ani žádné záruky od ovládající osoby nepřijala.

b) Informace o osobách, které jsou ve vztahu k Slavia pojišťovně a.s. ovládanými osobami, popřípadě v nichž je Slavia pojišťovna a.s. většinovým společníkem

K 31. 12. 2017 je Slavia pojišťovna a.s. jediným společníkem právnické osoby Slavia partner, s.r.o., IČ: 047 57 416, vedená ve složce C 253193, Městského soudu v Praze, se sídlem Revoluční 655/1, Staré Město, Praha 1, 110 00.

c) Grafické znázornění skupiny



Stav k:

31.12.2017

změny

Březen 17 - výmaz PVA Servis z OR
 srpen 2017 - navýšení ZK SLAVIA o 40 mil. Kč - upisovatel SPGroup
 srpen 2017 - koupě 100% společnosti Montresor. a.s. na SPG (25.8.2017)
 4.10.2017 výmaz Šroubárny Žatec
 7.11.2017 - založena nová a.s. Sředočeská rozvojová a.s.
 20.11.2017 - Koupě 100% společnosti S.A.L.E.M. Assets Holding GmbH

4) ÚDAJE O ČINNOSTI SLAVIA POJIŠŤOVNY A.S. VČETNĚ FINANČNÍCH UKAZATELŮ

a) Předmět podnikání (činnosti) zapsaný v obchodním rejstříku

- i. Pojišťovací činnosti dle zák. č. 277/2009 Sb., o pojišťovnictví, v rozsahu pojistných odvětví neživotních pojištění č. 1, 2, 3, 4, 7, 8, 9, 10, 13, 14, 15, 16, 17, 18 uvedených v části B přílohy č. 1 k zákonu o pojišťovnictví
- ii. Činnosti související s pojišťovací činností dle § 3 odst. 4 zákona o pojišťovnictví
 - a. zprostředkovatelská činnost prováděná v souvislosti s pojišťovací činností dle zákona o pojišťovnictví
 - b. poradenská činnost související s pojištěním fyzických a právnických osob dle zákona o pojišťovnictví
 - c. zprostředkování záruk a závazků
 - d. zprostředkování půjček, včetně factoringu a financování obchodních transakcí
- iii. Zajišťovací činnosti pro neživotní zajištění dle zákona č. 277/2009 Sb., o pojišťovnictví

b) Přehled činností skutečně vykonávaných

- i. Pojišťovací činnosti dle zák. č. 277/2009 Sb., o pojišťovnictví, v rozsahu pojistných odvětví neživotních pojištění č. 1, 2, 3, 4, 7, 8, 9, 10, 13, 14, 15, 16, 17, 18 uvedených v části B přílohy č. 1 k zákonu o pojišťovnictví
- ii. Činnosti související s pojišťovací činností dle § 3 odst. 4 zákona o pojišťovnictví
 - a. zprostředkovatelská činnost prováděná v souvislosti s pojišťovací činností dle zákona o pojišťovnictví
 - b. poradenská činnost související s pojištěním fyzických a právnických osob dle zákona o pojišťovnictví
- iii. Zajišťovací činnosti pro neživotní zajištění dle zákona č. 277/2009 Sb., o pojišťovnictví

c) Přehled činností, jejichž vykonávání nebo poskytování bylo Českou národní bankou omezeno nebo pozastaveno

Výkon žádných činností nebyl Českou národní bankou Slavia pojišťovně a.s. omezen nebo pozastaven.

d) Rozvaha Slavia pojišťovny a.s.

ROZVAHA POJIŠŤOVNY													
Pojišťovna: SLAVIA POJIŠŤOVNA a.s. Sídlo: Praha 1, Revoluční 1/655 IČO: 60197501													
		v tis. Kč			v tis. Kč			v tis. Kč			v tis. Kč		
		31. 12. 2017			30. 9. 2017			30. 6. 2017			31. 3. 2017		
	Číslo řádku	Hrubá výše	Úprava	Čistá výše	Hrubá výše	Úprava	Čistá výše	Hrubá výše	Úprava	Čistá výše	Hrubá výše	Úprava	Čistá výše
		1	2	3	1	2	3	1	2	3	1	2	3
AKTIVA													
A. Pohledávky za upsaný základní kapitál	001												
B. Dlouhodobý nehmotný majetek, z toho:	002	68 967	43 270	25 697	66 169	40 959	25 210	63 721	38 848	24 873	61 735	36 899	24 836
C. Finanční umístění (investice)	004	666 995	1 812	665 183	666 910	1 586	665 324	617 922	1 359	616 563	545 147	1 133	544 014
I. Pozemky a stavby (nemovitosti), z toho:	005	186 682	1 812	184 870	186 682	1 586	185 096	157 090	1 359	155 731	123 445	1 113	122 332
II. Finanční umístění v podnikatelských seskupeních	007	200	0	200	200	0	200	200	0	200	200	0	200
III. Jiná finanční umístění	012	480 113	0	480 113	480 028	0	480 028	460 632	0	460 632	387 857	0	387 857
1. Akcie a ostatní cenné papíry s proměnlivým výnosem, ostatní podily	013	0	0	0	0	0	0	0	0	0	0	0	0
2. Dluhové cenné papíry	014	17 481	0	17 481	17 429	0	17 429	68 066	0	68 066	67 865	0	67 865
3. Finanční umístění v investičních sdruženích	015	0	0	0	0	0	0	0	0	0	0	0	0
5. Ostatní půjčky	016	0	0	0	0	0	0	0	0	0	0	0	0
6. Depozita u finančních institucí	017	462 632	0	462 632	462 599	0	462 599	392 566	0	392 566	319 993	0	319 993
7. Ostatní finanční umístění	018	0	0	0	0	0	0	0	0	0	0	0	0
IV. Depozita při aktivním zajištění	019	0	0	0	0	0	0	0	0	0	0	0	0
D. Finanční umístění životního pojištění, je-li nositelem investičního rizika pojistník	020	0	0	0	0	0	0	0	0	0	0	0	0
E. Dlužníci	021	216 636	72 007	144 629	233 787	71 808	161 979	251 562	70 711	180 851	201 470	71 675	129 796
I. Pohledávky z operací přímého pojištění	022	127 734	71 136	56 598	131 345	70 988	60 357	141 951	69 891	72 060	116 488	70 855	45 633
II. Pohledávky z operací zajištění	025	86 028	0	86 028	89 607	0	89 607	105 427	0	105 427	82 143	0	82 143
III. Ostatní pohledávky	026	2 874	871	2 003	12 835	820	12 015	4 184	820	3 364	2 839	820	2 020
F. Ostatní aktiva	027	267 581	6 112	261 469	231 881	5 869	226 012	172 425	5 661	166 764	236 966	5 466	231 500
I. Dlouhodobý hmotný majetek, jiný než pozemky a stavby (nemovitosti), a zásoby	028	8 240	6 112	2 128	7 636	5 869	1 767	7 104	5 661	1 443	7 028	5 466	1 562
II. Hotovost na účtech u finančních institucí a hotovost v pokladně	029	259 341	0	259 341	224 245	0	224 245	165 321	0	165 321	229 939	0	229 939
III. Jiná aktiva	030	0	0	0	0	0	0	0	0	0	0	0	0
G. Přechodné účty aktiv	031	78 028	0	78 028	78 872	0	78 872	79 737	0	79 737	72 560	0	72 560
I. Naběhlé úroky a nájemné	032	0	0	0	0	0	0	0	0	0	0	0	0
II. Odložené pořizovací náklady na pojistné smlouvy, v tom oddělené:	033	50 685	0	50 685	52 765	0	52 765	51 421	0	51 421	46 783	0	46 783
III. Ostatní přechodné účty aktiv, z toho:	036	27 343	0	27 343	26 107	0	26 107	28 316	0	28 316	25 776	0	25 776
AKTIVA CELKEM	038	1 298 207	123 201	1 175 006	1 277 619	120 222	1 157 397	1 185 367	116 579	1 068 788	1 117 879	115 173	1 002 706

	Číslo řádku	31. 12. 2017			30. 9. 2017			30. 6. 2017			31. 3. 2017		
		Hrubá výše	Úprava	Čistá výše	Hrubá výše	Úprava	Čistá výše	Hrubá výše	Úprava	Čistá výše	Hrubá výše	Úprava	Čistá výše
		1	2	3	1	2	3	1	2	3	1	2	3
PASIVA													
A. Vlastní kapitál	039			246 033			236 751			170 337			162 997
I. Základní kapitál, z toho:	040			371 000			371 000			331 000			331 000
II. Emisní ažio	042			56 143			56 143			56 143			56 143
III. Rezervní fond na nové ocenění	043			0			0			0			0
IV. Ostatní kapitálové fondy	044			37 577			36 736			43 536			43 536
V. Rezervní fond a ostatní fondy ze zisku	045			0			0			0			0
VI. Nerozdělený zisk minulých účetních období nebo neuhrazená ztráta minulých účetních období	046			-270 022			-270 022			-270 022			-270 022
VII. Zisk nebo ztráta běžného účetního období	047			51 335			42 894			9 680			2 340
B. Podřízená pasiva	048			50 000			50 000			30 000			30 000
C. Technické rezervy	049	847 555	298 457	549 098	842 861	286 966	555 895	841 271	289 994	551 277	817 928	284 361	533 567
1. Rezerva na nezasloužené pojistné	050	297 250	88 894	208 356	309 191	89 923	219 268	314 593	95 636	218 957	289 680	89 729	199 950
2. Rezerva pojistného životních pojištění	053												
3. Rezerva na pojistná plnění nevyřízených pojistných událostí	054	515 278	207 749	307 529	497 112	196 111	301 001	491 105	193 427	297 678	490 861	193 701	297 160
4. Rezerva na prémie a slevy	057	6 045	1 814	4 231	5 445	932	4 513	3 280	931	2 349	3 280	931	2 349
5. Vyrovnávací rezerva	x												
6. Rezerva na splnění závazků z použité technické úrokové míry a ostatních početních p	x												
7. Rezerva pojistného neživotních pojištění	x	0	0	0	0	0	0	0	0	0	0	0	0
8. Rezerva na závazky Kanceláře	060	28 982	0	28 982	31 113	0	31 113	32 293	0	32 293	34 108	0	34 108
9. Ostatní technické rezervy	x												
D. Technická rezerva na životní pojištění, je-li nositelem investičního rizika pojistník	061	0	0	0	0	0	0	0	0	0	0	0	0
E. Rezervy	062			124			125			121			115
1. Rezerva na důchody a podobné závazky	063			0			0			0			0
2. Rezerva na daně	064			0			0			0			0
3. Ostatní rezervy	065			124			125			121			115
F. Depozita při pasivním zajištění	066			0			0			0			0
G. Věřitelé	067			214 472			208 250			206 641			191 856
I. Závazky z operací přímého pojištění	068			63 343			55 535			58 699			53 489
II. Závazky z operací zajištění	069			136 592			136 680			138 028			129 723
III. Výpůjčky zaručené dluhopisem	070			0			0			0			0
IV. Závazky vůči finančním institucím	072			0			0			0			0
V. Ostatní závazky, z toho:	073			14 537			16 035			9 914			8 644
VI. Garanční fond Kanceláře	075			0			0			0			0
H. Přechodné účty pasiv	076			115 279			106 376			110 412			84 171
I. Výdaje příštích období a výnosy příštích období	077			27 841			24 480			26 639			28 774
II. Ostatní přechodné účty pasiv, z toho:	078			87 438			81 896			83 773			55 397
PASIVA CELKEM	080			1 175 006			1 157 397			1 068 788			1 002 706

e) Výkaz zisku a ztráty Slavia pojišťovny a.s.

	Rádek	31. 12. 2017	30. 9. 2017	30. 6. 2017	31. 3. 2017
I. TECHNICKÝ ÚČET K NEŽIVOTNÍMU POJIŠTĚNÍ					
1. Zasloužené pojistné, očištěné od zajištění:	11	486 601	363 413	233 317	109 844
a) předepsané hrubé pojistné	12	773 445	591 587	398 129	181 576
b) pojistné postoupené zajišťovatelům (-)	13	275 861	206 278	143 228	69 155
c) změna stavu hrubé výše rezervy na nezasloužené pojistné (+/-)	14	-13 441	-25 382	-30 783	-5 871
d) změna stavu rezervy na nezasloužené pojistné, podíl zajišťovatelů (+/-)	15	2 458	3 486	9 199	3 293
2. Převedené výnosy z finančního umístění (investic) z Netechnického účtu	16	3 570	2 705	2 128	1 083
3. Ostatní technické výnosy, očištěné od zajištění	17	1 944	1 188	1 168	5
4. Náklady na pojistná plnění, očištěné od zajištění:	18	201 237	151 795	105 997	50 498
a) náklady na pojistná plnění:	19	193 174	150 260	107 785	52 803
aa) hrubá výše	20	306 823	241 903	174 642	86 948
ab) podíl zajišťovatelů	21	113 649	91 643	66 857	34 145
b) změna stavu rezervy na pojistná plnění (+/-):	22	8 063	1 535	-1 788	-2 305
ba) hrubá výše	23	20 970	2 803	-3 203	-3 447
bb) podíl zajišťovatelů	24	12 907	1 268	-1 415	-1 142
5. Změny stavu ostatních technických rezerv, očištěné od zajištění (+/-)	25	-6 798	-4 385	-5 370	-3 555
6. Prémie a slevy, očištěné od zajištění	26	4 307	3 178	2 433	1 426
7. Čistá výše provozních nákladů:	27	229 593	169 927	110 721	52 208
a) pořízovací náklady na pojistné smlouvy	28	108 362	82 128	52 880	20 417
b) změna stavu časově rozlišených pořízovacích nákladů (+/-)	29	-2 486	-4 566	-3 222	1 415
c) správní režie	30	200 270	146 410	96 985	47 415
d) provize od zajišťovatelů a podíly na ziscích (-)	31	76 553	54 045	35 922	17 038
8. Ostatní technické náklady, očištěné od zajištění	32	20 948	17 236	9 868	6 300
9. Změna stavu vyrovnávací rezervy (+/-)	33	0	0	0	0
10. Mezisoučet, zůstatek (výsledek) technického účtu k neživotnímu pojištění	34	42 828	29 555	12 964	4 055
III. NETECHNICKÝ ÚČET					
1. Výsledek technického účtu k neživotnímu pojištění	64	42 828	29 555	12 964	4 055
2. Výsledek technického účtu k životnímu pojištění	65	0	0	0	0
3. Výnosy z finančního umístění (investic):	66	36 454	35 581	2 128	1 083
a) výnosy z podílů se zvláštním uvedením těch, které pocházejí z ovládaných osob	67	0	0	0	0
b) výnosy z ostatního finančního umístění (investic), se zvláštním uvedením těch, které p	68	3 570	2 705	2 128	1 083
c) změny hodnoty finančního umístění (investic), z toho:	71	6 808	6 800	0	0
d) výnosy z realizace finančního umístění (investic)	72	26 076	26 076	0	0
4. Převedené výnosy finančního umístění (investic) z technického účtu k životnímu p	73	0	0	0	0
5. Náklady na finanční umístění (investice):	74	17 566	16 372	604	377
a) náklady na správu finančního umístění (investic), včetně úroků	75	420	301	151	151
b) změna hodnoty finančního umístění (investic), z toho:	76	1 755	680	453	227
c) náklady spojené s realizací finančního umístění (investic)	77	15 391	15 391	0	0
6. Převod výnosů z finančního umístění (investic) na technický účet k neživotnímu p	78	-3 570	-2 705	-2 128	-1 083
7. Ostatní výnosy	79	2 240	1 610	1 151	789
8. Ostatní náklady	80	6 999	4 654	3 716	2 120
9. Daň z příjmů z běžné činnosti	81	0	0	0	0
10. Zisk nebo ztráta z běžné činnosti po zdanění	82	53 387	43 015	9 795	2 346
11. Mimořádné výnosy	84	0	0	0	0
12. Mimořádné náklady	83	0	0	0	0
13. Mimořádný zisk nebo ztráta	85	0	0	0	0
14. Daň z příjmů z mimořádné činnosti	86	0	0	0	0
15. Ostatní daně neuvedené v předcházejících položkách	87	2 052	121	115	6
16. Zisk nebo ztráta za účetní období	88	51 335	42 894	9 680	2 340

f) Reálné a jmenovité hodnoty finančních derivátů

Slavia pojišťovna a.s. k 31. 12. 2017 neúčtovala o žádných finančních derivátech.

g) Poměrové ukazatele Slavia pojišťovny a.s.

i. Ukazatele solventnosti

	31.12.2016	30.9.2017
SCR	250 348 640	238 002 322
MCR	99 974 000	99 992 500
Disponibilní zdroje / solventnostní kap. požadavek	58,5%	103,6%

Jedná se o poslední hodnotu SCR zveřejněnou společností k datu 30. 9. 2017 jako součást „Reportu o solventnosti a finanční situaci ve znění opravy“. Hodnota SCR k datu 31. 12. 2017 v okamžiku vydání této malé výroční zprávy není známa.

ii. Ukazatel upravené míry solventnosti

Nad Slavia pojišťovnou a.s. není vykonáván dohled ve skupině podle § 87, odst. 1, písm. a) a b) zákona o pojišťovnictví.

iii. Rentabilita průměrných aktiv (ROAA = zisk nebo ztráta za účetní období / aktiva celkem)

	31. 3. 2017	30. 6. 2017	30. 9. 2017	31. 12. 2017
ROAA	0,2%	0,9%	4,0%	4,7%

iv. Rentabilita průměrného vlastního kapitálu (ROAE = zisk nebo ztráta za úč. období/vlastní kapitál)

	31. 3. 2017	30. 6. 2017	30. 9. 2017	31. 12. 2017
ROAE	1,4 %	5,8 %	21,6 %	25,2 %

v. „Combined ratio“ v neživotním pojištění (= (náklady na pojistná plnění, včetně změny stavu rezervy na pojistná plnění, očištěné od zajištění + čistá výše provozních nákladů) / zasloužené pojistné očištěné od zajištění)

	31. 3. 2017	30. 6. 2017	30. 9. 2017	31. 12. 2017
Combined ratio	94%	93%	89%	89%



Slavia pojišťovna a.s.

Revoluční 1, 110 00 Praha 1

Info linka: +420 255 790 111

Fax: +420 255 790 199

E-mail: info@slavia-pojistovna.cz

www.slavia-pojistovna.cz